

**Hälsa- och sjukvårdsgemensamma resurser stab**

Upprättare Tommy Stokka

## Tjänsteskrivelse - Valfärdsstrategi

### Förslag till beslut

Hälsa- och sjukvårdsnämnden föreslår Regionfullmäktige att besluta

- Att anta Valfärdsstrategin som underlag för den samverkan Region Gävleborg genomför inom ramen för Nätverk Valfärd
- Att Valfärdsstrategin därmed ersätter tidigare överenskommelser rörande länsamverkan inom ramen för Nätverk Valfärd

### Sammanfattning

2020 gav Nätverk Valfärd Länsledning i uppdrag att arbeta fram en Valfärdsstrategi som ska ersätta de så kallade *gemensamma utgångspunkterna* som är de övergripande överenskommelserna för samverkan mellan Region Gävleborg och länets kommuner inom valfärdsområdet. Strategin ska således stödja samverkan på länsnivå, och ska inte ersätta eller komplettera lokala styrdokument.

Strategin ska ge en överordnad inriktning och struktur av samverkansarbete inom valfärdsområdet för att nå målen för valfärden. Strategin ska stödja i att göra gemensamma prioriteringar för vår samverkan inom valfärdsområdet. Strategin ska också stödja Nätverk Valfärd att kunna fastställa gemensamma mål inom prioriterade områden.

Baserat på Valfärdsstrategin ska Länsledning ta fram årliga handlingsplaner för samverkan för att omsätta strategin i konkreta åtgärder.

Region Gävleborg som innehar rollen som ordförande för Nätverk Valfärd överlämnar nu strategin till respektive kommun att hantera.

### Nätverk Valfärd och Länsledning Valfärd

Nätverk Valfärd är en politisk ledningsgrupp bestående av ordförande för socialomsorgs- omvårdnadsnämnd eller motsvarande och för barn- och utbildningsnämnd eller motsvarande inom kommunerna samt ledamöter i hälsa- och sjukvårdsnämnden Region Gävleborg.

Denna politiska ledningsgrupp tar det gemensamma ansvaret för att på en övergripande nivå identifiera behov av, initiera, leda och utvärdera samt utveckla de gemensamma samverkansfrågorna i Gävleborgs län. Som en följd av detta blir också nätverkets uppgift att identifiera, analysera och åtgärda systemfel och andra hinder i våra valfärdssystem, som försvårar sådana samverkanslösningar.

Länsledning Valfärd arbetar på uppdrag av Nätverk Valfärd som är det politiskt sammanhållna samverkansforumet inom Gävleborgs län. Länsledning är en strategisk samverkansledning bestående av förvaltningschefer inom socialtjänst, omsorg/omvårdnad, utbildning inom kommunerna samt inom Region Gävleborg.

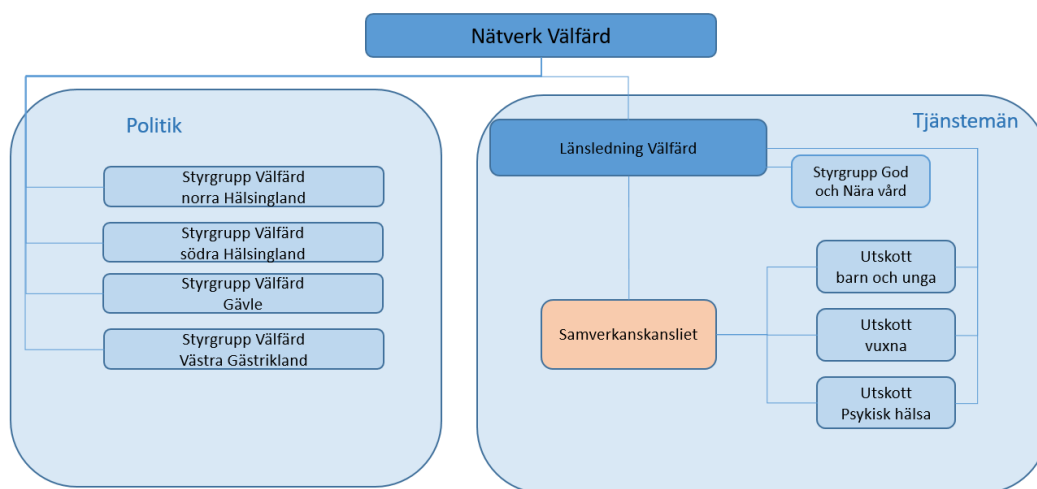
**Hälso- och sjukvårdsgemensamma resurser stab**

Upprättare Tommy Stokka

Denna samverkansledning har på en övergripande nivå ansvar för att identifiera, initiera, leda och utvärdera samt utveckla gemensamma samverkansfrågor i Gävleborgs län.

## Ordförande:

- Tina Mansson Söderlund, Bitr. Hälso- och sjukvårdsdirektör, Region Gävleborg
- Magnus Höijer, Sektorchef Vårld Gävle kommun

**Beslutsunderlag**

- Vårldsstrategi 220303 slutversion
- Vårldsstrategin, Nätverk Vårld 2022-05-12

**Expedieras till**

Kommunerna i Gävleborg, Hållbarhetsnämnd, Hålsvalskontor

**Underskrifter**

Johan Kaarme  
Håls- och sjukvårdsdirektör

Tommy Stokka  
Stabschef HåS