

Inbjudan och program

Forskare möter praktiker

Centrum för flexibelt lärande, Söderhamn.

FoU Valfärd, Region Gävleborg arrangerar i samarbete med Högskolan i Gävle, Hälsinglands utbildningsförbund och Södertörns högskola en konferens om kunskapsutveckling inom välfärdsområdet.

ÅRETS HUVUDFÖRELÄSARE:

Jerzy Sarnecki, professor i kriminologi

Hårdare tag, fungerar det? Vad säger forskningen.

"SAVE THE DATE"
11 oktober 2019



BAKGRUND OCH SYFTE

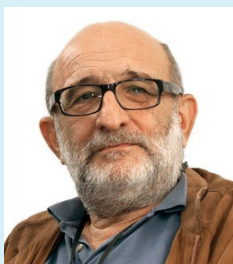
FoU Välfärd vid Region Gävleborg inledde 2002 en serie årliga konferenser om kunskapsutveckling inom socialt arbete, vård och omsorg. I år arrangeras konferensen tillsammans med Högskolan i Gävle, Hälsinglands utbildningsförbund och Södertörns högskola. Konferensens teman belyser välfärdsfrågor ur flera perspektiv, med utgångspunkt i social hållbarhet. Vi inbjuder praktiker, förtroendevalda, brukare och forskare med intresse för välfärdsfrågor att ta del av ny forskning och dialog om intressanta projekt och utvecklingsarbeten i länet.

Dagens mat presenteras i samarbete med Viola Adamsson, doktor i medicinsk vetenskap. Viola har med sin forskning inom nordisk kost kopplat till hjärthälsa blivit prisad av bland annat Måltidsakademien och Gourmand international med utmärkelser så som "best of the best" och "best in the world" samt tilldelats medalj av Gastronomiska akademien.

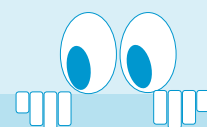
Viola Adamsson, doktor medicinsk vetenskap,
FoU Hälsingland, Hälsinglands utbildningsförbund



ÅRETS FÖRELÄSARE



Jerzy Sarnecki, Hårdare tag, fungerar det?
Vad säger forskningen



Program 11 oktober

8.30 – 9.30

Ankomst, registrering och forskargröt

9.30 – 10.20

Välkommen! Om nyttan av praktisknära forskning

10.30 – 12.30

Parallella seminarier inkl bensträckare – leds av moderator

12.30 – 13.30

Lunch – sittandes i diskussionsbord efter teman

13.30 – 14.30

Parallella seminarier – leds av moderator

14.40 – 15.30

Huvudföreläsare Jerzy Sarnecki - Hårdare tag, fungerar det? Vad säger forskningen

15.30- 16.00

Mingel, bubbel och hälsingetapas

PRAKTISKA UPPLYSNINGAR

Tid:

Fredag 11 oktober 2019, 8.30 – 16.00

Plats:

Centrum för flexibelt lärande,
Söderhamn [länk](#) till karta

Pris:

200 kr exkl. moms, inkl. förtäring

Information: Maria Lindh, 026 15 54 62

fou.valfard@regiongavleborg.se

ANMÄLAN:

Senast den 20 september 2019

ANMÄL DIG HÄR.

<https://forskaremoterpraktiker.se/anmalan/>

OBS! Anmälan är bindande.

Tema 1A kl 10.30 – 12.30 *Brukardelaktighet*

Att vara Vägledare inom Delaktighetsmodellen - Habiliterares erfarenheter och reflektioner kring vägledarrollen. *Oskar Andersson*

Aktiv Fritid – gemenskap, delaktighet och glädje! *Cecilia Hillgren*

Forskare och praktiker reflekterar kring Delaktighetens pris – kamouflaget.
Ingalill Stefansson, Jan Nilsson

Tema 2A kl 10.30 – 12.30 *Välfärdsteknik*

Virtual Reality-resor på vård- och omsorgsboenden och boenden inom funktionsnedsättning i Gävle. *Mathilda Domeij, Ann-Charlotte Andreasson*

Kan Förstärkt verklighetsträning vara ett alternativ för hemsjukvården?
Sven Blomqvist, Pontus Jonsson

Att införa Vendlet (hjälpmedel för lägesändring i säng) - positiv inverkan för brukaren och personal i Bollnäs. *Pernilla Nordström, Ingela Hedblom*

Tema 3A kl 10.30 – 12.30 *Inkludering och integration*

Utomeuropeiskt födda kvinnor - gruppen som samhället glömde? Ett pilotprojekt om utomeuropeiskt födda kvinnors upplevelser av integrationsprocessen. *Maja Lilja*

Måste läs- och skrivkompetenser vara ett krav för tillgång till arbetsmarknaden?
Nina Begovic Jönsson

Inkludering av stadsdelar i mindre städer. *Christer Forsberg, Maria Vallström*

Tema 4A kl 10.30 – 12.30 *Personcentrerat arbetssätt*

Kan samarbete och kundnöjdhet förbättras genom ett personcentrerat arbetssätt?
Anneli Lindblom, Karin Sjöström

Sammanhållen vårdkedja för personer med beroende i Hudiksvall. *Camilla Ström*

Så jobbar vi med FUNCA i Söderhamn: Huret, jaget och laget.
Ann-Catrine Norling, Tereza Vanoya Benke, Catarina Härdin

Tema 5A kl 10.30 – 12.30 *Förebyggande arbete*

Kunskapsbaserat samhällsarbete, fältare och forskare i ett ömsesidigt beroende.
Marie Hansson, Ewa Lönn, Jonas Bentzer

Förebyggande enheten – Förebyggande vaddå? *Karin Velandér*

FAMILJECENTRALEN – en unik arena för universellt hälsobefrämjande och tidigt förebyggande arbete! *Karin Berjlund*

Tema 6A kl 10.30 – 12.30 *Hållbart arbetsliv*

Ett hållbart arbetsliv inom socialtjänsten – hur har arbetsvillkoren för socialsekreterare inom barn och unga utvecklats och hur kan de förbättras? *Pia Tham, Stina Törnlund, Karin Steive*

Miraklet i Ljusdal – införande av 7-timmars arbetsdag inom IFO.
Kaj Gustafsson, Mikael Vallström och personal från IFO

Tema 1B kl 13.30 - 14.30 *Brukardelaktighet*

Kan utsatta barns delaktighet påverka socialtjänstens insatser? *Elisabet Näsman*

Appen OmMej – en tjänst för att stärka barns delaktighet och inflytande. *Kicki Lööf, Nicolina Fransson*

Tema 2B kl 13.30 – 14.30 *Välfärdsteknik*

Förändringsarbete och arbetsprocesser utifrån välfärdsteknik inom vård och omsorg. *Andreas Örnehag*

Vår digitaliseringsresa – om införandet av E-tjänst för ansökan om försörjningsstöd i Hudiksvall. *Anki Jonsson, Per Claesson*

Tema 3B kl 13.30 – 14.30 *Inkludering och integration*

Vägarna går genom Kultorum. *Sarah Galfvensjö, Turkan Kaya*

Segregationen i Bollnäs, Nordanstig och Söderhamn. *Mikael Vallström*

Ett potpurri med integrationsinslag från Söderhamn. *Karin Olsson*

Tema 4B kl 13.30 – 14.30 *Personcentrerat arbetssätt*

Vikten av ett bra bemötande – IPS (Individual Placement Support). *Eva Widell, Fredrik Nygren*

Tema 5B kl 13.30 – 14.30 *Förebyggande arbete*

Upplevelsebaserat Förändringsarbete. *Lotta Svensson, Mathias Berglund*

Anhöriganställning - Så har vi förbättrat i praktiken. *Karin Skoog, Lise-Lotte Sandberg, Lotta Hultman*

Tema 7B kl 13.30 – 14.30 *Våld i nära relationer*

Våld i nära relationer – att förebygga genom kunskap och med konkreta fall. *Cecilia Vågberg, Sara Skoog Waller*

Framtidssnack "ett enkelt sätt att närma sig svåra frågor". *Anette Håberg Tengström, Maria Vallström*

Mer information:

Brukardelaktighet
Personcentrerat arbetssätt
Våld i nära relationer

Inkludering och integration
Förebyggande arbete

Välfärdsteknik
Hållbart arbetsliv

