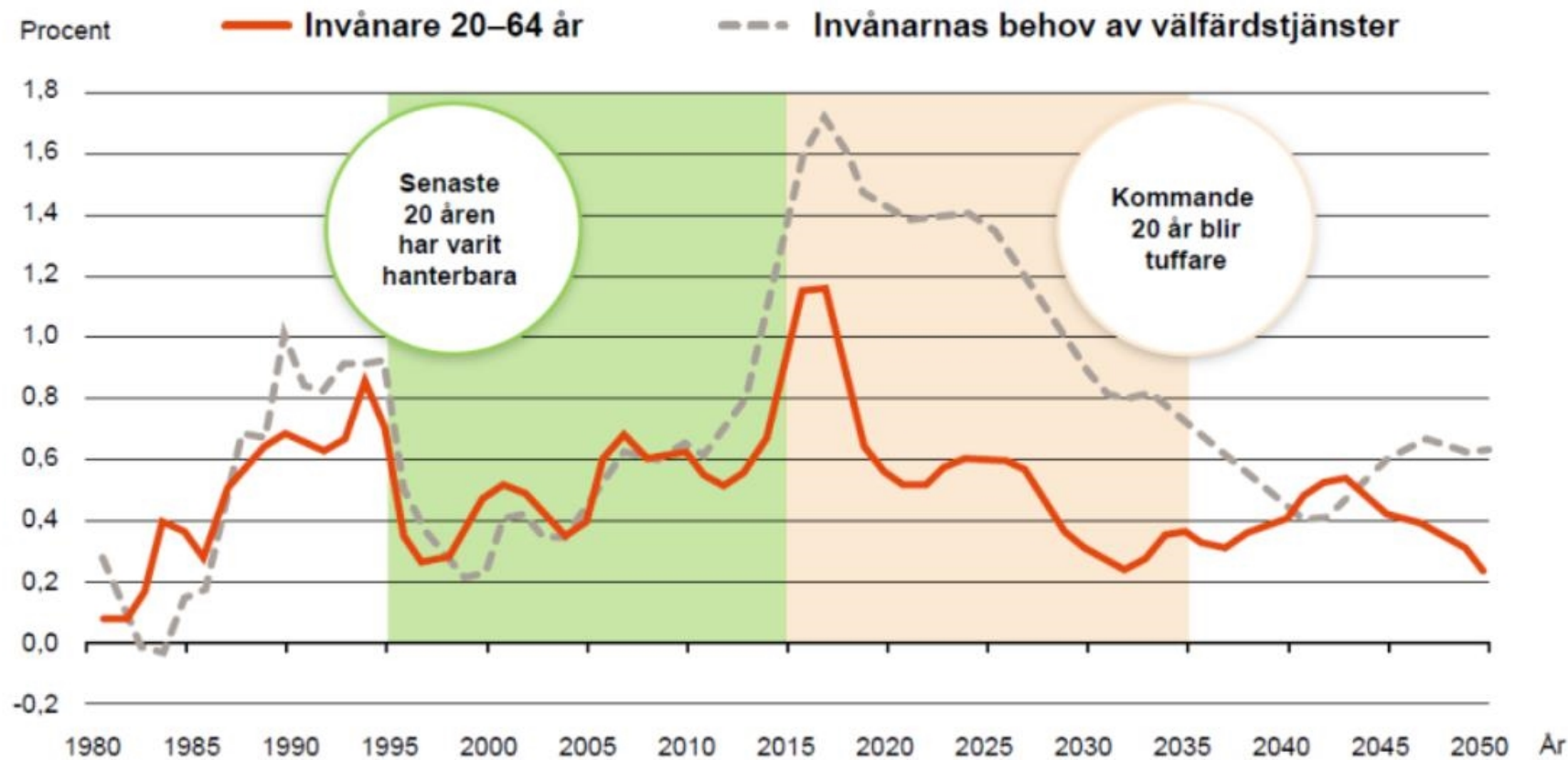


Breddad rekrytering

Kristina Netzén
HR-strateg Styrning och stöd

Behoven av välfärdstjänster ökar stort men inte arbetskraften



Källa: SKL.





Flera vägar in – breddad rekrytering

- metodprojekt i samverkan

Övriga kommuner:

Skövde, Karlskoga, Örebro, Stockholm, Hudiksvall, Borås, Falkenberg

8 lokala delprojekt

- Behovsanalys
- Ta fram tjänster
- Matchning - rekrytering
- Handledning - kompetensutveckling
- Följa upp
- Medverka i följeforskning och utvecklingsarbete
- Rapportera och redovisa

Nationellt projektkansli + partners

- Samordning och överblick
- Lyfta och lösa ut frågor
- Kommunikationsplattform
- Nationella träffar och kunskapsutbyte
- Samordna transnationellt utbyte
- Beställare av följeforskning
- Rapportera och redovisa

Projektets delar:

- Kompletterande tjänster utifrån **verksamhetens behov**

Metoder för arbetsfördelning – identifiera, analysera, ansvarsfördela
Forma, prova, utvärdera kompletterande tjänst

- Matchning/rekrytering av kompletterande tjänster

Matchning som rekrytering
Tillsättning
Introduktion

- Metoder och arbetssätt för stöd före, under och efter

Förberedelse till matchning/rekrytering
Förberedelse genom utbildning och praktik
Stöd till kandidater, chefer, arbetslag inför och under anställning
Ekonomiskt stöd
Hur jobba med universellt utformade arbetsplatser (UUA)

Beskrivning arbetsfördelningsmetod

Arbetsuppgifter som ingår i uppdraget	Arbetsuppgifter som stödjer och behövs för att genomföra uppdraget	Arbetsuppgifter som inte ingår eller stödjer genomförande av uppdrag	Arbetsuppgifter som borde sluta göras
<p data-bbox="61 511 262 572">Administrera utvecklingssamtal</p> <p data-bbox="50 608 272 648">Tex bokningsschema, informationsmail till föräldrar</p> <p data-bbox="69 891 278 986">Föräldrar uteblir från inbokat utvecklingssamtal</p>	<p data-bbox="813 686 1020 748">Planera/förbereda utvecklingssamtal</p>	<p data-bbox="1180 922 1392 983">Genomföra utvecklingssamtal</p>	

Befattning: Kompletterande tjänst – "Förskolestöd"

Organisatorisk tillhörighet:
Rapporterar till:
BAS-intervall:
Senast ändrad: 2019-01-17

Övergripande uppdrag

Förskolestöd är med och bidrar till kommunens mål och med att bedriva en verksamhet som möter invånarnas behov och intressen.

Förskolestöd är en god förebild och medskapare till en stödjande, och tillitsfull kultur utifrån kommunkoncernens värdegrund.

Förskolestöd arbetar på dagligt uppdrag och i överenskommelse med biträdande förskolechef, förskollärare och barnskötare på arbetsplatsen.

Förskolestöd bidrar med flera olika praktiska uppgifter som är viktiga för verksamhetens kvalitet. Att dagligen finnas som stöd till både barnskötare och förskollärare.

Förskolestöd kan bidra i verksamhetsplaneringsarbetet som innebär att sätta mål, följa upp och utvärdera verksamheten.

Kontakter och samarbete

Förskolestöd har ett nära samarbete med förskollärare och barnskötare på arbetsplatsen.

Uppdraget innefattar vissa kontaktytor med barn, personal och föräldrar. Samarbeten med andra förskolor kan förekomma.

Ansvar

Att bistå barnskötare med praktiska uppgifter. Det kan innebära upphängning av kläder i och ur torkskåp, av/på-dukning av matbord samt efterarbete vid måltider, förbereda och efterarbete vid barns sovstunder, rapportera barnantal till kök, utföra administrativa uppgifter på uppdrag av förskollärare eller barnskötare, bland annat kring scheman och information.

Uppmärksamma uppkomna behov på arbetsplatsen och/eller på uppdrag av förskollärare eller barnskötare bland annat göra felanmälan, sköta materialvård och märka upp hyllor mm.



SKÖVDE

Exempel från Skövde kommun – utvecklingstrappa



TÖREBODA



MARIESTAD



GULLSPÅNG

Utbildningspraktik

Praktik kombineras med Serviceassistent- Utbildning ca 400 poäng
Inom områden:
Arbeta i offentlig organisation
Bemötande/ förhållningsätt
Jämställdhet
Arbetsmiljö
Sekretess/GDPR
Administration- maskinskrivning m.m.

Arbetspraktik

Arbetspraktik inom kommunens förvaltningar 1-2 mån.
Söker utb. Praktik

Arbetsträning/Praktik

Arbetsträning/praktik inom AME:s verksamheter i de fyra kommunerna. Finns möjligheter att pröva inom de olika kommunerna. Insatsen kombineras vid behov med SFI

Kartläggning/utredning

Kartläggning/utredning
Arbetsförmågebedömning
Individuell utformad handlingsplan och kompetensutvecklingsplan



SKÖVDE



TÖREBODA



MARIESTAD



GULLSPÅNG

Exempel från Skövde kommun - karriärtrappa



Undersköterska/Barnsk.

Individuell
Kompetensutvecklingsplan
an
med målet att bli
sjuusköterska



Vårdbiträde/ elevass.

Individuell
kompetensutvecklingsplan
med målet att bli
undersköterska/
Elevassistent



Serviceassistent AB

Reguljär anställning
utan stöd med undantag
för personer med funktions-
nedsättning som anställs
med anställningsstöd.
Individuell
kompetensutvecklingsplan
med målet att bli vårdbiträde



Serviceassistent BEA

Anställd på AME.
Arbetsmarknadspolitisk
anställning. Bea-avtal
med anst. stöd från AF
Söker tjänst
Max 12 mån

Exempel från Örebro kommun

Före

3 sjuksköterskor,
varav 2 vakanser

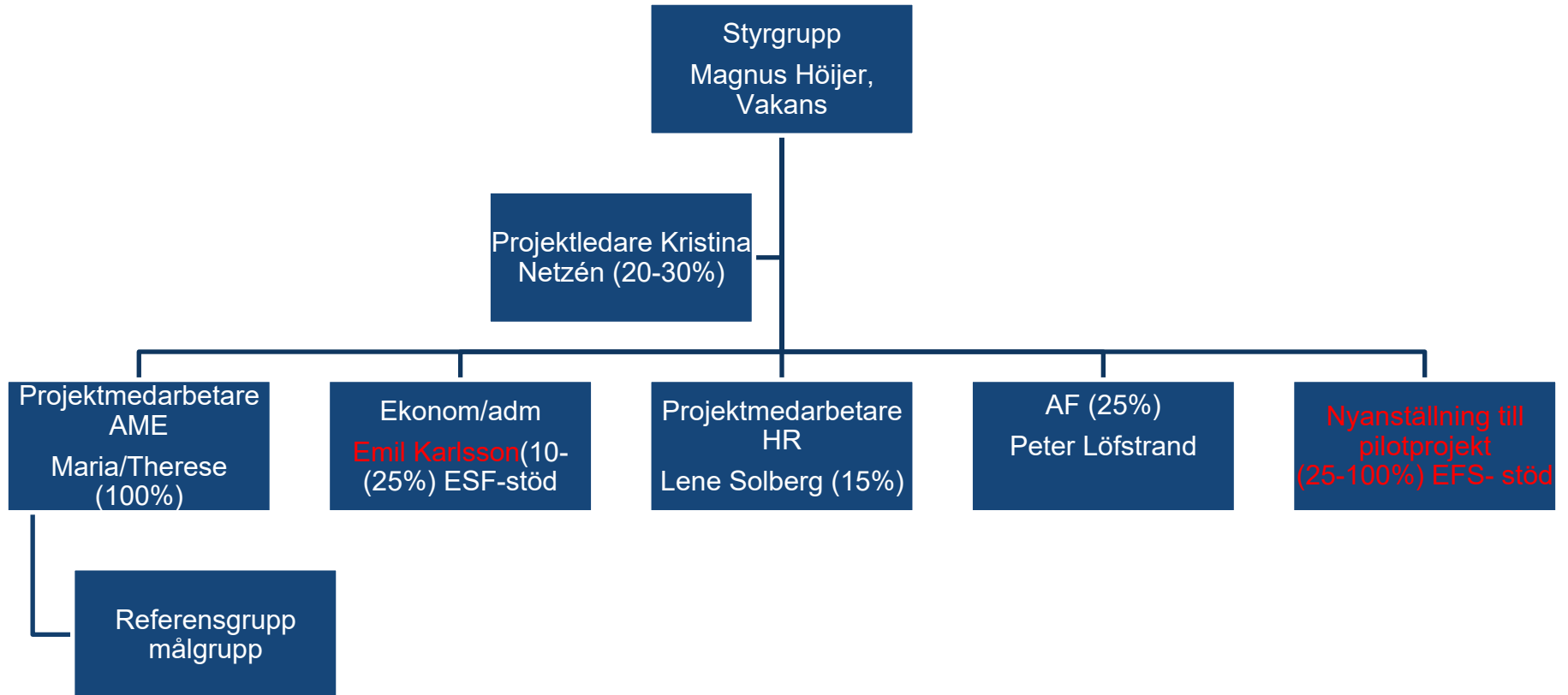
15 undersköterskor,
varav 4 vakanser

Efter

1 sjuksköterska (ssk)
4 undersköterskor
med specialinriktning
7 undersköterskor (usk)
2 vårdbiträden
2 administrativa assistenter
2 serviceassistenter



Pilotprojektet: Arbetar vi med rätt saker
för att bidra till kvalitet och resultat? Har vi rätt
kompetens och rätt bemanning?



Tack!

Kristina Netzen

kristina.netzen@gavle.se

Projektets logik

