



Yttrande

Dnr 23KS47
2023-01-25

Harald Knutsen
Telefon 026-17 81 07
harald.knutsen@gavle.se

Energimarknadsinspektionen
diariet@ei.se

Yttrande – Ny kraftledning Valbo-Gävle Norra, ärende 2019-102970 (Ei)

Beskrivning av ärendet

Vattenfall har hos Energimarknadsinspektionen (Ei) ansökt om tillstånd att fortsätta använda befintlig kraftledning (77 kV) mellan Valbo (Hagström) och Gävle Norra (ärende 2019-102970).

Kraftledningen (ca 4,7 km lång) byggdes 1971 och kommer i nuvarande sträckning väster om E4 att behövas inom överskådlig tid framöver. För delen öster om E4 kommer ledningen få en kortare sträckning i samband med att nuvarande mottagningsstation i Tolvfors flyttas med anledning av utbyggnaden av Ostkustbanan. En flytt av mottagningsstationen beräknas ske kring 2026. Den överblivna delen av kraftledningen öster om E4 kommer i samband med detta att rivas.

Yttrande

Koncessionsärendet berör det projekt som drivs av Trafikverket kring utbyggnad av Ostkustbanan (Gävle-Kringlan). De förändringar som behöver ske kring kraftledningen till följd av järnvägsutbyggnaden hanteras av Trafikverkets projekt.

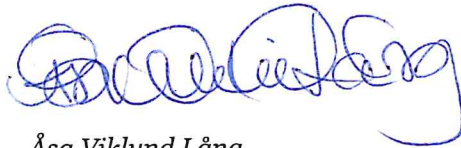
Väster om E4 kommer kraftledningen att beröra pågående planering av nytt verksamhetsområde i Tolvforsskogen. Nuvarande sträckning av kraftledningen ligger som en förutsättning i detta arbete.

Befintlig kraftledning har funnits på platsen i lång tid och utgjort en förutsättning för samhällsutvecklingen. Det bedöms därför att det inte finns konflikt med andra samhällsintressen. M.a.o. finns det inga konflikter med kommunens detaljplaner eller områdesbestämmelser. Det finns heller inga skolor, förskolor eller liknande verksamheter inom närhet av aktuell kraftledning.

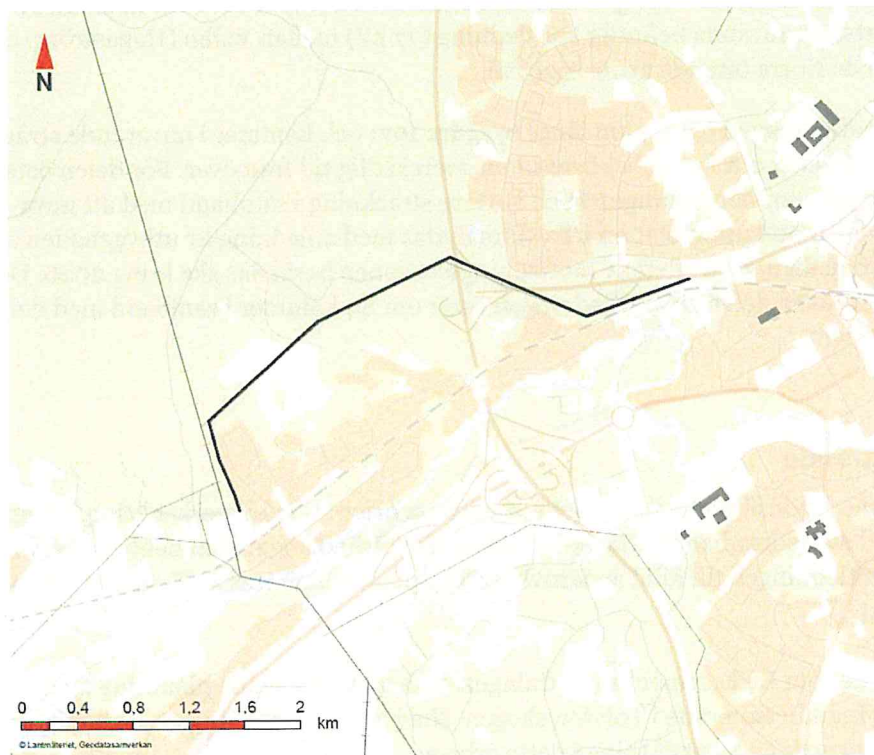
Samråd har skett med Gävle kommun-Livsmiljö, avdelningen Miljö och hälsoskydd. De meddelar att de inte har synpunkter på koncessionsansökan.

Beslutsunderlag

- Ei:s begäran om yttrande från Gävle kommun, 2022-12-08
- Vattenfalls samrådshandling, 2019-07-04
- Vattenfalls samrådsredogörelse, 2019-08-23
- Vattenfalls MKB (liten), 2019-11-28



Åsa Viklund Lång
Kommunstyrelsens ordförande



Yttrandet avser sträckningen ovan mellan transformatorstationen strax väster om Hagaström och mottagningsstationen i Tolufors.