

# Skogsläntan

delområde 8



## Arkitektonisk idé

**Lantliga träfasader i modern tappning**  
Bostädernas fasaduttryck hämtar inspiration från den lantliga intilliggande bebyggelsen och de naturnära lägena. För en lantlig karaktär i modern tappning krävs träfasader med en genomtänkt färgsättning och stor omsorg i detaljer. Träpanelen varierar mellan stående och liggande panel med ribbor som ramar in fönster och dörröppningar.

### Hållbara material

Vi väljer att bygga våra bostäder i trä dels på grund av att vi tror det samspelar bäst med omgivningen, men även på grund av byggnadsmaterialets många unika miljöfördelar.

### Atraktiva & aktiverande utemiljöer

De grönskande gemensamma gårdarna utrustas från början för att främja social aktivitet, en stark gemenskap och bidrar till miljömässigt hållbara bostadsområden. De krökta gatorna i båda områdena skapar rumsliga kvalitéer och intressanta siktlinjer.

# Skogsglätan

## delområde 8

### alternativ 1

#### Solceller på alla hus

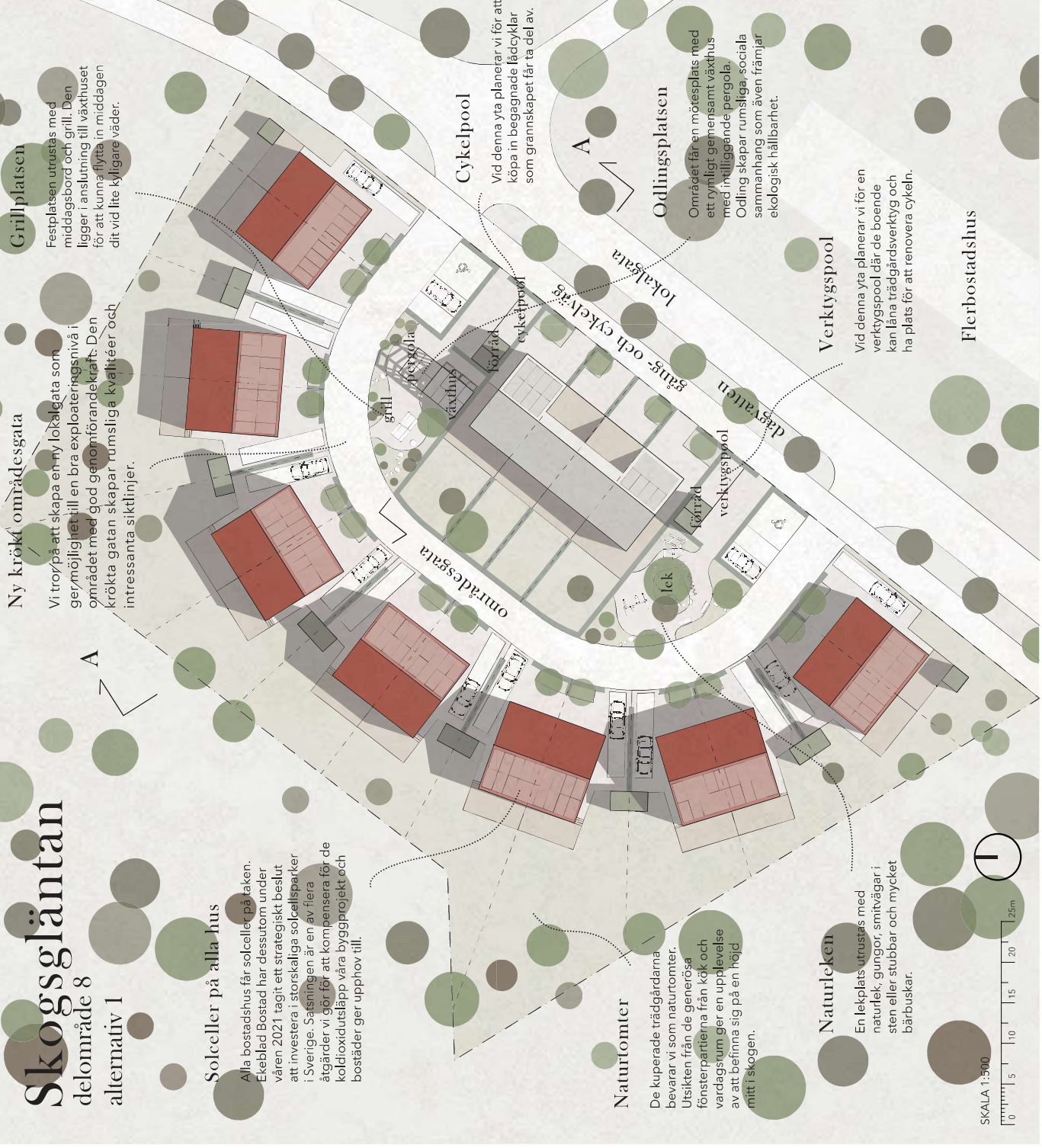
Alla bostadshus får solceller på taken. Ekeblad Bostad har dessutom under våren 2021 tagit ett strategiskt beslut att investera i storskaliga solcellsparkar i Sverige. Satsningen är en av flera åtgärder vi gör för att kompensera för de koldioxidutsläpp våra byggprojekt och bostäder ger upphov till.

#### Naturtomter

De kuperade trädgårdarna bevarar vi som naturtomter. Utsikten från de generösa fönsterpartierna från kök och vardagsrum ger en upplevelse av att befinna sig på en höjd mitt i skogen.

#### Naturleken

En lekplats utrustas med naturlek, gungor, smitvägar i sten eller stubbar och mycket bärbuskar.



#### Grillplatsen

Festplatsen utrustas med middagsbord och grill. Den ligger i anslutning till växthuset för att kunna flytta in middagen dit vid lite kyligare väder.

#### Nytt krök

Vi tror på att skapa en ny lokalgata som ger möjlighet till en bra exploateringsnivå i området med god genomfördskvalitet. Den krökta gatan skapar rumsliga kvaliteter och intressanta siktlinjer.

#### Cykelpool

Vid denna yta planerar vi för att köpa in begagnade lådcyklar som grannskapet får ta del av.

#### Odlingsplatsen

Området får en mötesplats med ett rymligt, gemensamt växthus med intelligenta pergola. Odling skapar rumsliga, sociala sammanhang som även främjar ekologisk hållbarhet.

#### Verktogspool

Vid denna yta planerar vi för en verktogs pool där de boende kan låna trädgårdsverktyg och ha plats för att renovera cykeln.

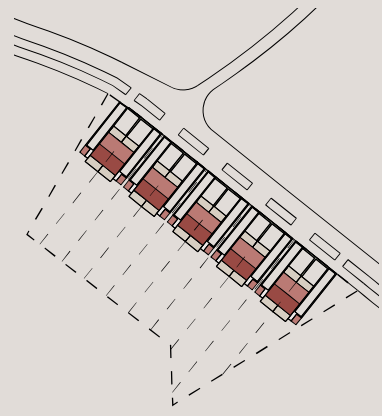
## Delområde 8

### Alternativ 1

- ANTAL BOSTÄDER: 18 st
- 4 radhus, 2,5 plan
- 14 parhus, 2 plan
- UPPLÄTTELSEFORM: bostadsrätt
- TOTAL BTA: ca 1 300 m<sup>2</sup>
- E-TAL: 20 %
- BILPARKERING: 34 st

### Alternativ 2

- ANTAL BOSTÄDER: 10 st
- 10 parhus, 2,5 plan
- UPPLÄTTELSEFORM: bostadsrätt
- TOTAL BTA: ca 720 m<sup>2</sup>
- E-TAL: 11 %
- BILPARKERING: 20 st



Obs, för att vi ska kunna genomföra alternativ 2 i delområde 8 förutsätter detta att vi även får tilldelning i delområde 9c.

# Gårdsrummet



## Levande bostadsområden med en stark gemenskap

Båda områdena har en eller flera gemensamma grönytor som utrustas från början för att främja social aktivitet. Växthus, pergola, naturlek, sittplatser, cykelverkstad, gemensam grillplats, boule och odling kan vara exempel på funktioner som gynnar gemenskapen.



## Lokal odling och resursdelning

Möjlighet till lokal odling skapar rumsliga, sociala sammanhang samt främjar välbefinnande och ekologisk hållbarhet. Ett stort växthus placeras centralt i båda områdena. De kan användas som en gemensam lokal för aktiviteter såsom middagar, odling eller bara för att njuta av en bok bland grönskan. Förråd med gemensamma verktyg och utemöbler, begagnade inköpta cyklar är exempel på resursdelning som många kan ha nytta av och bidra till ett hållbart bostadsområde.



## Attraktiva utemiljöer med biologisk mångfald

Vi lägger stor vikt vid gestaltning och hållbarhetstänk gällande utemiljön och tummar inte på kvalitét. De gemensamma grönytorerna kan bidra till en rik biologisk mångfald och gynna miljön på flera sätt. Vi skapar goda livsmiljöer för bin, fjärilar och andra insekter genom att plantera och bevara växtlighet på ett medvetet vis.

