

# Lokalfunktionsprogram

- Gruppboende
- Gruppboestad
- Barn- och ungdomsboende

# Lokalfunktionsprogram – vad är det?

Lokalfunktionsprogrammen beskriver generella principer och byggnadstekniska krav på angiven boendeform.

Programmen ska skapa en standard som stödjer verksamhetens uppdrag och de är utformade för att underlätta arbete med ny- och ombyggnation i projekterings- och produktionsskede.

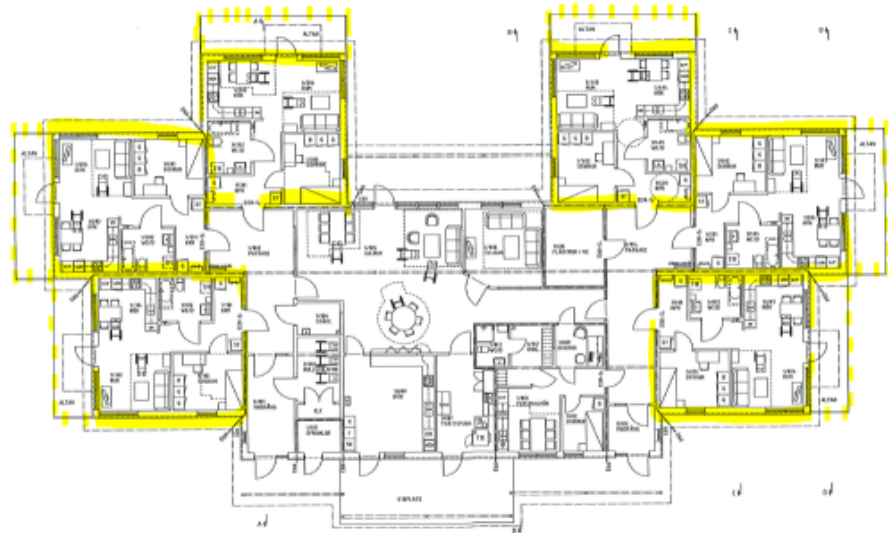
Programmen ska ses som vägledande; ev. avvikelser och detaljutformning diskuteras specifikt för varje objekt.

*- Dokumentet beskriver en ambitionsnivå vid nyproduktion, ombyggnation samt renovering. Befintliga förhållanden kan innebära att avsteg kan göras från detta dokument.*

# Lokalfunktionsprogram

Lokalfunktionsprogrammen samlar erfarenhet från nuvarande boenden och vad som där kan göras bättre för att tillgodose behovet för målgruppen, utifrån deras funktionsnedsättning, för att få ett självständigare liv och för att förebygga konflikter, hot- och våldssituationer.

Lokalfunktionsprogrammen skall vara ett stöd till representanter från verksamheten, arkitekter, projektörer, projektledare, byggherrar, entreprenörer med flera, vid planering av nya boenden med särskild service



# Utgångspunkt

- Vi har i arbetet med dessa tre lokalfunktionsprogram utgått från det bästa boende vi idag har i Gävle kommun – Sanatorievägens gruppboende.
- Vi har därefter utgått från erfarenhet från det boendet och justerat lokalfunktionsprogrammet för att få ett så optimalt fungerande boende som möjligt, för framförallt de boende, men även arbetsmiljömässigt för personalen.
- Vi eftersträvar boenden som är flexibla, hållbara och kan klara flera typer av verksamheter under många år framöver.

# Driftkalkyl Sanatorievägens gruppboende

- **Kostnadshyra:**

103 334 kr/mån x 12 mån = **1 240 008 kr/år**

- **Intäktshyra:**

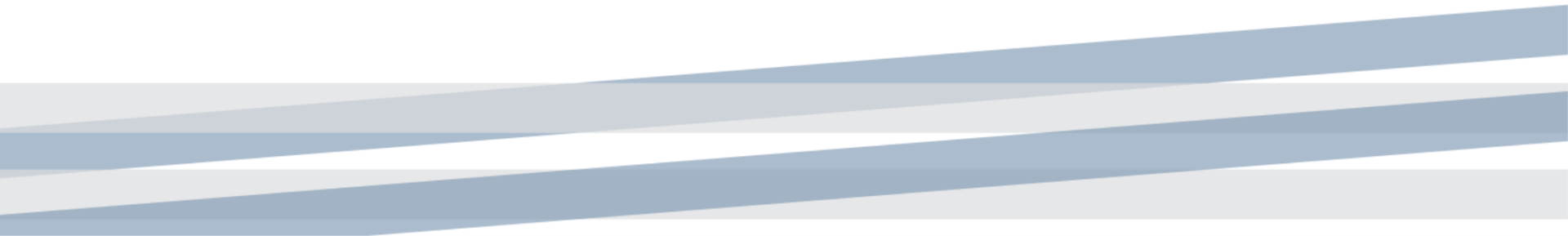
49 050kr/mån x 12 mån = **588 600 kr/år** (6 lägenheter x 8 175 kr/lgh )

- **Momsintäkt 18%:**

18 600 kr/mån x 12 mån = **223 200 kr/år**



# Vilka har deltagit i framtagning av programmen?

- Kia Fernlund, kontorschef
  - Pia Gabrielli, verksamhetschef
  - Lena Johansson, verksamhetschef
  - Therese Sahanen, enhetschef
  - Roger Karlsson, lokalsamordnare
  - Anna Åkerbris, boende- och lokalplanerare
- 

# Lagkrav, föreskrifter och råd

- *Socialtjänstlagen (2001:453) (SoL)*
- *Lag (1993:387) om stöd och service till vissa funktionshindrade (LSS)*
- *Boverkets byggregler (BFS 2011:6) – föreskrifter och allmänna råd, BBR*
- *Arbetsmiljöverkets författningssamling - AFS*
- *Socialstyrelsens föreskrifter (SOSFS 2002:9) (S) Föreskrifter och allmänna råd om bostad med särskild service för vuxna enligt 9 § 9 lagen (1993:387) om stöd och service till vissa funktionshindrade, LSS*
- *Handbok - Bostad med särskild service för vuxna enligt LSS, Socialstyrelsen*
- *Socialstyrelsens föreskrifter (SOSFS 2012:6) (S) Föreskrifter och allmänna råd - Bostad med särskild service för barn eller ungdomar enligt LSS*
- *Socialstyrelsens föreskrifter (SOSFS 2009:6) om bedömningen av om en hälso- och sjukvårdsåtgärd kan utföras som egenvård.*
- *Socialstyrelsens föreskrifter (SOSFS 2015:10) om basal hygien i vård och omsorg*
- *Plan- och bygglagen (8 kap. 1 § 1)*
- *FN:s konvention om rättigheter för personer med funktionsnedsättning 2008*
- *Barnkonventionen*

## **Nedan följer punkter över skillnaderna från tidigare boenden (barn- och ungdomsboende, gruppboende och gruppboende) och vad som är högre krav och önskemål än lagkrav**

*Nämnden anser att dessa utökade krav är nödvändiga, då de befintliga kollektiva boendelösningarna inte fullt ut tillgodoser de individuella behoven som finns av;*

- särskilt stöd,*
- behovet av utrymmen*
- möjligheten till självständighet.*

***Idag krävs det betydligt mer omfattande stöd och omvårdnadsbehov för att den enskilde ska beviljas bostad med särskild service, enligt LSS/SoL***

*– vilket gör att de som får beslut, har stora behov av särskilt stöd, av både lokalen/boendet och av personal.*

*Nämnden bedömer även att det är befogat med följande åtgärder som ligger utöver lagkrav, för att ha konkurrenskraftiga och attraktiva boenden.*



# Punkterna kring Barn- och ungdomsboende...

Barn och ungdomar ska erbjudas en utvecklande och lärorik miljö med roliga och spännande aktiviteter under uppväxten, i en trygg och säker boendemiljö.

Vårt uppdrag är att stödja barnen till att utvecklas som människor och att bli så självständiga som möjligt utifrån sina egna förmågor och förutsättningar. Barnen/ungdomarnas bästa, är vår första prioritet, och ska alltid vara i fokus i de beslut som fattas.

## Barnkonventionens fyra grundprinciper

- Alla barn har samma rättigheter
- Barnets bästa ska alltid komma först
- Varje barn har rätt att överleva och utvecklas
- Varje barn har rätt att uttrycka sin åsikt

Funktion utöver lagkrav	Barn- och ungdomsboende	Gruppboende	Gruppboende
<p><b><u>Lägenhetens entrédörr</u></b>  <b>Tidigare</b> 1 st. (endast in/ut mot gemensamma ytor + ev. altandörr)  <b>Nu</b> 2 st. (in/ut till gemensamma ytor inomhus, och in/ut till uteplats)  <b>+ tagg och läsanordning</b>  <i>(totalt 20 000 kr extra /dörr jämfört med endast altandörr)</i></p>	X	X	X
<p><b><u>Asfalterad/hårdgjord cykel/gångväg</u></b>  <b>Tidigare</b> ingen väg eller finns på vissa boenden  <b>Nu</b> är det önskvärt (ej krav) med en hårdgjord (t.ex. asfalterad/stenmjöl) GC-väg. <b>Asfalt: ca 25 000 kr/lägenhet</b></p>	X	X	X
<p><b><u>WC för personal</u></b>  <b>Tidigare:</b> endast RWC med dusch knutet till omklädningsrum vilket gjorde att om ombyte/dusch skedde kunde ingen i personalen gå på toaletten.  <b>Nu:</b> även en enskild WC i personalutrymmet.  <b>120 000 kr</b></p>	X	X	X
<p><b><u>Expedition</u></b>  <b>Tidigare:</b> 1 administrativ arbetsplats  <b>Nu:</b> 2 administrativa arbetsplatser, vilket möjliggör att chef för boendet kan sitta på plats och arbeta.  <b>120 000 kr</b></p>	X	X	X
<p><b><u>Eget hygienutrymme per rum</u></b>  <b>Tidigare:</b> 2 WC/RWC per 4 boende i gemensamma utrymmen.  <b>Nu:</b> totalt 4 st. (= RWC med dusch i varje boenderum).  <b>2300x2800 cm x 2 RWC 200 000 kr/RWC = 400 000 kr för 2 RWC rum extra.</b></p>	X	<i>Krav på denna typ av boende</i>	<i>Krav på denna typ av boende</i>

Funktion utöver lagkrav	Barn- och ungdomsboende	Gruppboende	Gruppboende
<p><b><u>Altan/uteplats</u></b>  <b>Tidigare:</b> har ingen egen uteplats  <b>Nu:</b> egen uteplats/altan i och med den nya entrédörren enligt tidigare punkt.  <b>20 000 kr/rum</b></p>	X	Standard på denna typ av boende	Standard på denna typ av boende
<p><b><u>Sinnesrum/sysselsättningsrum</u></b>  <b>Tidigare</b> Ingen enskild plats där endast barn och medarbetare kan arbeta ostört.  <b>Nu</b> Ett mindre rum där medarbetare kan sysselsätta enskilt barn. Ett rum som stimulerar och utvecklar sinnen och förmågor.  <b>(ta utrymme av nuvarande allrum och sätta upp väggar 40 000 kr)</b>  <b>300 000 kr för ett utökande rum (grundläggning mm. 33 000 kr/kvm)</b></p>	X	Inte aktuellt	Inte aktuellt
<p><b>Förenklade funktion</b></p>	Barn- och ungdomsboende	Gruppboende	Gruppboende
<p><b><u>Plastmatta istället för kakel i samtliga hygienrum</u></b>  - 15 000 kr mindre i utgift per hygienrum</p>	X	X	X

# Detaljerade förklaringar till funktioner utöver lagkrav

Funktion utöver lagkrav	Barn- och ungdomsboende	Gruppboende	Gruppboende
<p><b><u>Lägenhetens entrédörr</u></b></p> <p><b>Tidigare</b> 1 st. (endast in mot gemensamma ytor + ev. altandörr)</p> <p><b>Nu</b> 2 st. (in/ut till gemensamma ytor inomhus, och in/ut till uteplats)</p> <p>För att tillgodose behovet för målgruppen, utifrån deras funktionsnedsättning och förebygga konflikter och hot- och våldssituationer, smittspridning och ge möjlighet för ett självständigare liv (ta emot egna besök utan att behöva gå genom gemensamma ytor.) Det ger en mindre institutionell karaktär och mer känslan av egen lägenhet.</p> <p><b>+ tagg och läsanordning</b> (totalt 20 000 kr extra /dörr)</p>	X	X	X
<p><b><u>Asfalterad/hårdgjord cykel/gångväg</u></b></p> <p><b>Tidigare</b> ingen väg eller finns på vissa boenden</p> <p><b>Nu</b> är det önskvärt (ej krav) med en hårdgjord (t.ex. asfalterad/stenmjöl) GC-väg. Gör det enklare och naturligare för boenden att ta sig in via den egna entrén utifrån och kunna ta emot besök den vägen.</p> <p>Det ger en mindre institutionell karaktär och mer känslan av egen lägenhet.</p> <p>För att tillgodose behovet för målgruppen, utifrån deras funktionsnedsättning och förebygga konflikter och hot- och våldssituationer.</p> <p>Bättre framkomlighet med rullstol och andra hjälpmedel, samt gör det möjligt att köra en bil intill respektive lägenhets yttre entré/uteplats för att möjliggöra på/avsläpp.</p> <p><b>Asfalt: ca 25 000 kr/lägenhet</b></p>	X	X	X

Funktion utöver lagkrav	Barn- och ungdomsboende	Gruppboende	Gruppboende
<p><b><u>WC för personal</u></b>  <b>Tidigare:</b> endast RWC med dusch knutet till omklädningsrum vilket gjorde att om ombyte/dusch skedde, kunde ingen i personalen gå på toaletten.  <b>Nu:</b> även en enskild WC i personalutrymmet.  <b>120 000 kr</b></p>	X	X	X
<p><b><u>Expedition</u></b>  <b>Tidigare:</b> 1 administrativ arbetsplats  <b>Nu:</b> 2 administrativa arbetsplatser, vilket möjliggör att chef för boendet kan sitta på plats och arbeta.  <b>120 000 kr</b></p>	X	X	X
<p><b><u>Eget hygienutrymme per rum</u></b>  <b>Tidigare:</b> 2 WC/RWC per 4 boende  <b>Nu:</b> totalt 4 st. (= RWC med dusch i varje boenderum).  <i>Detta är viktigt för att kunna uppfylla basala hygienrutiner och förebygga smitta. För att tillgodose behovet för målgruppen, utifrån deras funktionsnedsättning och förebygga konflikter och hot- och våldssituationer är det motiverat att ha egna hygienutrymmen.</i>  <i>Att ha hygienutrymme i varje boenderum gör att boendet i framtiden även skulle kunna byta inriktning och fungera för andra typer av målgrupper. T.ex. akutboende. Egna hygienutrymmen underlättar även i tider av pandemier och vid "olyckor" med avföring.</i>  <b>2300x2800 cm x 2 RWC 200 000 kr/RWC = 400 000 kr för 2 RWC rum extra.</b></p>	X	<i>Finns redan på denna typ av boende</i>	<i>Finns redan på denna typ av boende</i>

Funktion utöver lagkrav	Barn- och ungdomsboende	Gruppboende	Gruppboende
<p><b><u>Altan/uteplats</u></b></p> <p><b>Tidigare:</b> har ingen egen uteplats</p> <p><b>Nu:</b> egen uteplats/altan i och med den nya entrédörren enligt tidigare punkt.  <i>För att tillgodose behovet för målgruppen, utifrån deras funktionsnedsättning och förebygga konflikter och hot- och våldssituationer.</i>  <b>20 000 kr/rum</b></p>	X	<i>Finns redan på denna typ av boende</i>	<i>Finns redan på denna typ av boende</i>
<p><b><u>Sinnesrum/sysselsättningsrum</u></b></p> <p><b>Tidigare</b> Ingen enskild plats där endast barn och medarbetare kan arbeta ostört.</p> <p><b>Nu</b> Ett mindre rum där medarbetare kan sysselsätta enskilt barn. Ett rum som stimulerar och utvecklar sinnena och förmågor. Det behövs utrymmen och verktyg för att arbeta med detta. <i>För att tillgodose behovet för målgruppen, utifrån deras funktionsnedsättning.</i> <b>300 000 kr för ett rum (grundläggning och allt (33 000 kr/kvm) (ta av nuvarande allrum och sätta upp väggar 40 000 kr)</b></p>	X	Inte aktuellt	Inte aktuellt
<b>Förenklade funktion</b>	<b>Barn- och ungdomsboende</b>	<b>Gruppboende</b>	<b>Gruppboende</b>
<p><b><u>Plastmatta istället för kakel i samtliga hygienrum</u></b></p> <p>- 15 000 kr mindre i utgift per hygienrum</p>	X	X	X