

# SCB:s medborgarundersökning 2020

Gävle kommun

Tabell- och diagrambilaga





## Innehållsförteckning

### Tabell- och diagrambilaga

#### Resultat Del A: Hur ser medborgarna på kommunen som en plats att bo och leva på

Diagram 1A. Modellbild A.....	2
Diagram 2A. Prioriteringsmatris A.....	3
Tabell 1A. Betygsindex, medelbetyg och svarsfördelning – Samtliga.....	4
Diagram 3A. Andel som gett högt respektive lågt betyg – Samtliga.....	7
Tabell 1A Kvinnor. Betygsindex, medelbetyg och svarsfördelning – Kvinnor.....	8
Diagram 3A Kvinnor. Andel som gett högt respektive lågt betyg – Kvinnor.....	11
Tabell 1A Män. Betygsindex, medelbetyg och svarsfördelning – Män.....	12
Diagram 3A Män. Andel som gett högt respektive lågt betyg – Män.....	15
Tabell 2A.1–7. Frågeområdenas betygsindex och NRI efter bakgrundsfrågor.....	16
Tabell 2A.8. Frågeområdenas betygsindex och NRI efter kommunens storlek.....	21

#### Resultat Del B: Hur ser medborgarna på kommunens verksamheter

Diagram 1B. Modellbild B.....	23
Diagram 2B. Prioriteringsmatris B.....	24
Tabell 1B. Betygsindex, medelbetyg och svarsfördelning – Samtliga.....	25
Diagram 3B. Andel som gett högt respektive lågt betyg – Samtliga.....	29
Tabell 1B Kvinnor. Betygsindex, medelbetyg och svarsfördelning – Kvinnor.....	30
Diagram 3B Kvinnor. Andel som gett högt respektive lågt betyg – Kvinnor.....	34
Tabell 1B Män. Betygsindex, medelbetyg och svarsfördelning – Män.....	35
Diagram 3B Män. Andel som gett högt respektive lågt betyg – Män.....	39
Tabell 2B.1–12. Verksamheternas betygsindex och NMI efter bakgrundsfrågor och erfarenhet	40
Tabell 2B.13. Frågeområdenas betygsindex och NMI efter kommunens storlek.....	52

Resultat Del C: Hur ser medborgarna på sitt inflytande i kommunen

Diagram 1C. Modellbild C.....	54
Diagram 2C. Prioriteringsmatris C.....	55
Tabell 1C. Betygsindex, medelbetyg och svarsfördelning – Samtliga.....	56
Diagram 3C. Andel som gett högt respektive lågt betyg – Samtliga.....	59
Tabell 1C Kvinnor. Betygsindex, medelbetyg och svarsfördelning – Kvinnor.....	60
Diagram 3C Kvinnor. Andel som gett högt respektive lågt betyg – Kvinnor.....	63
Tabell 1C Män. Betygsindex, medelbetyg och svarsfördelning – Män.....	64
Diagram 3C Män. Andel som gett högt respektive lågt betyg – Män.....	67
Tabell 2C.1–12. Verksamheternas betygsindex och NMI efter bakgrundsfrågor och erfarenhet	68
Tabell 2C.13. Frågeområdenas betygsindex och NMI efter kommunens storlek.....	72

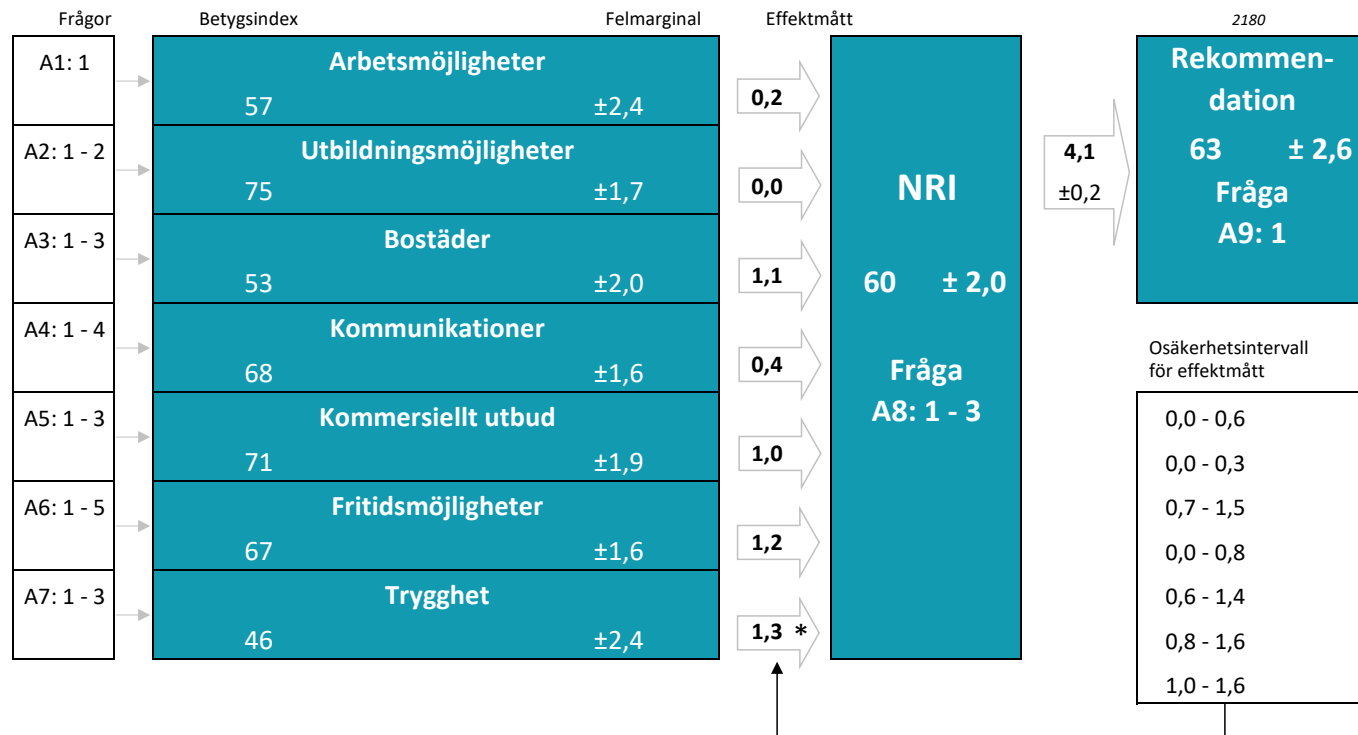
# **A. Hur ser medborgarna på kommunen som en plats att bo och leva på?**

(Nöjd-Region-Index)

TABELLER OCH DIAGRAM

## Diagram 1A: Modellbild

<b>Nöjd-Region-Index (NRI)</b>	
Medborgarna om att bo och leva i kommunen	
Del A	
Gävle kommun	
Hösten 2020	
<b>Antal svarande</b>	<b>589</b>
<b>Andel svarande (%)</b>	<b>37</b>
<b>Medelindex</b>	<b>62</b>
<b>Medeleffekt</b>	<b>0,8</b>



### Tolkning av effektmått:

\* Effektmåttet 1,3 innebär att om betygsindexet för faktorn Trygghet ökar med 5 enheter från 46 till 51 förväntas helhetsbetyget (NRI) öka med 1,3 enheter från 60 till 61,3.

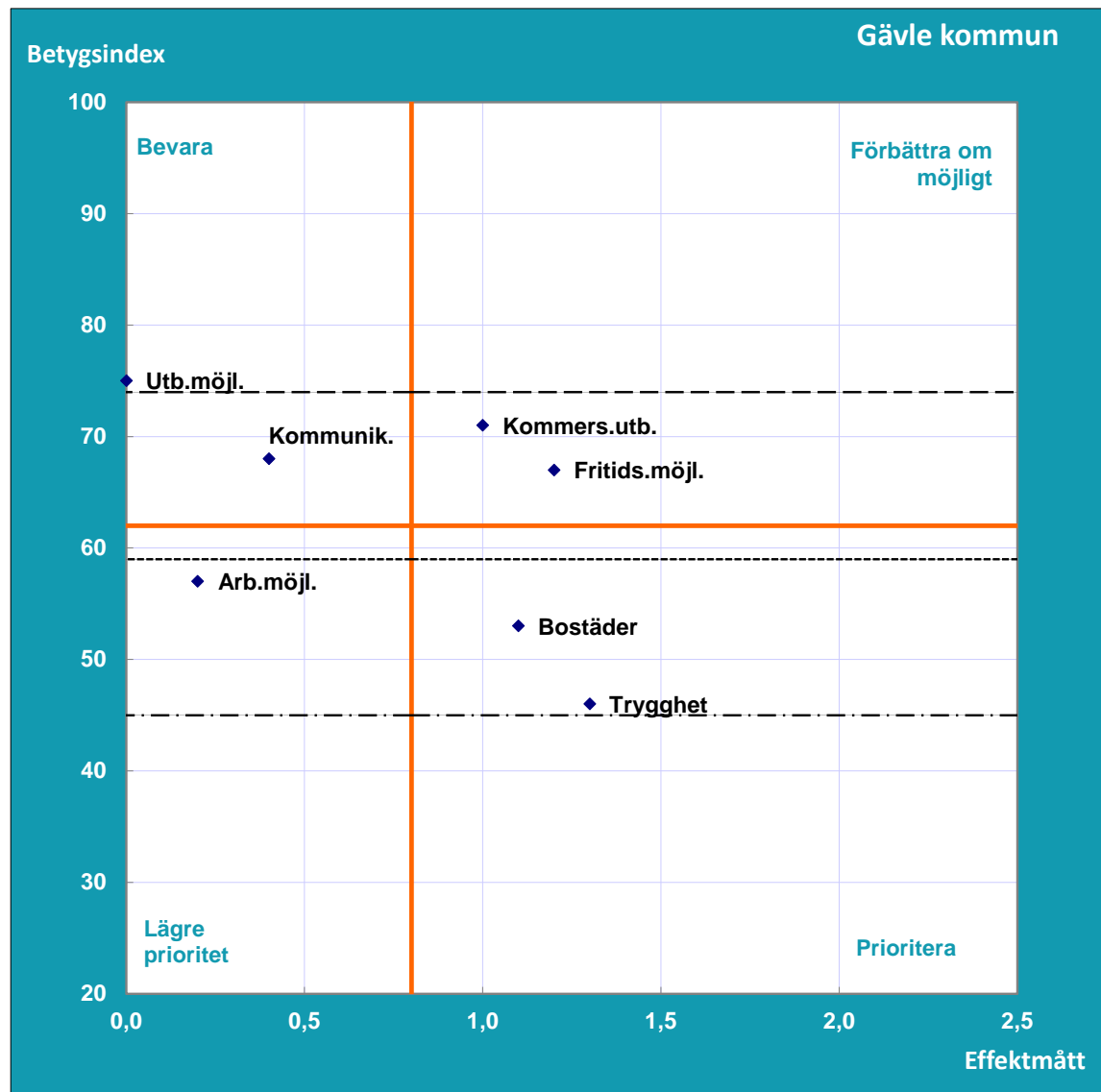
**Nöjd-Region-Index (NRI)**

**Medborgarna om att bo och leva i kommunen**

**Del A**

**Gävle kommun**  
**Hösten 2020**

<b>NRI</b>	<b>60</b>
<b>Rekommendation</b>	<b>63</b>
<b>Antal svarande</b>	<b>589</b>
<b>Andel svarande (%)</b>	<b>37</b>
<b>Medelindex</b>	<b>62</b>
<b>Medeleffekt</b>	<b>0,8</b>



Frågeområde	Betygsindex	Effektmått
Arbetsmöjligheter	57	0,2
Utbildningsmöjligheter	75	0,0
Bostäder	53	1,1
Kommunikationer	68	0,4
Kommersiellt utbud	71	1,0
Fritidsmöjligheter	67	1,2
Trygghet	46	1,3

— = kommunens medelindex och medeleffekt

..... = medelindex för samtliga kommuner hösten 2020

- - - - = lägsta kommun-medelindex hösten 2020

— = högsta kommun-medelindex hösten 2020



**Tabell 1A: Betygsindex, medelbetyg och svarsfördelning**

I denna tabell redovisas betygsindex för NRI och samtliga frågeområden samt medelbetyg och svarsfördelning för delfrågorna i enkäten. Även andelen som har angett "Ingen åsikt" samt de som inte har besvarat respektive delfråga framgår i tabellen.

<b>Nöjd-Region-Index (NRI)</b>	
<b>Medborgarna om att bo och leva i kommunen</b>	
<b>Del A</b>	
<b>Gävle kommun</b>	
<b>Hösten 2020</b>	
<b>Antal svarande</b>	<b>589</b>
<b>Andel svarande (%)</b>	<b>37</b>
<b>Medelindex</b>	<b>62</b>

<b>GÄVLE KOMMUN</b>						
<b>FRÅGA</b>	<b>FRÅGEOMRÅDE</b>	<b>Betygsindex</b>		<b>Samtliga kommuner hösten 2020</b>		
		<b>Hösten 2020</b>	<b>Hösten 2019</b>	<b>Betygsindex</b>	<b>Lägsta betygsindex</b>	<b>Högsta betygsindex</b>
A8: 1 - 3	NRI, HELHETEN	60	58	60	47	79
A9: 1	REKOMMENDATION	63	60	64	44	86
A1: 1	ARBETSMÖJLIGHETER	57	53	56	36	80
A2: 1 - 2	UTBILDNINGSMÖJLIGHETER	75	72	61	28	88
A3: 1 - 3	BOSTÄDER	53	50	55	41	69
A4: 1 - 4	KOMMUNIKATIONER	68	67	60	35	75
A5: 1 - 3	KOMMERSIELLT UTBUD	71	73	63	44	78
A6: 1 - 5	FRITIDSMÖJLIGHETER	67	69	59	44	73
A7: 1 - 3	TRYGGHET	46	44	55	33	73
	<b>MEDELINDEX</b>	<b>62</b>	<b>61</b>	<b>59</b>		

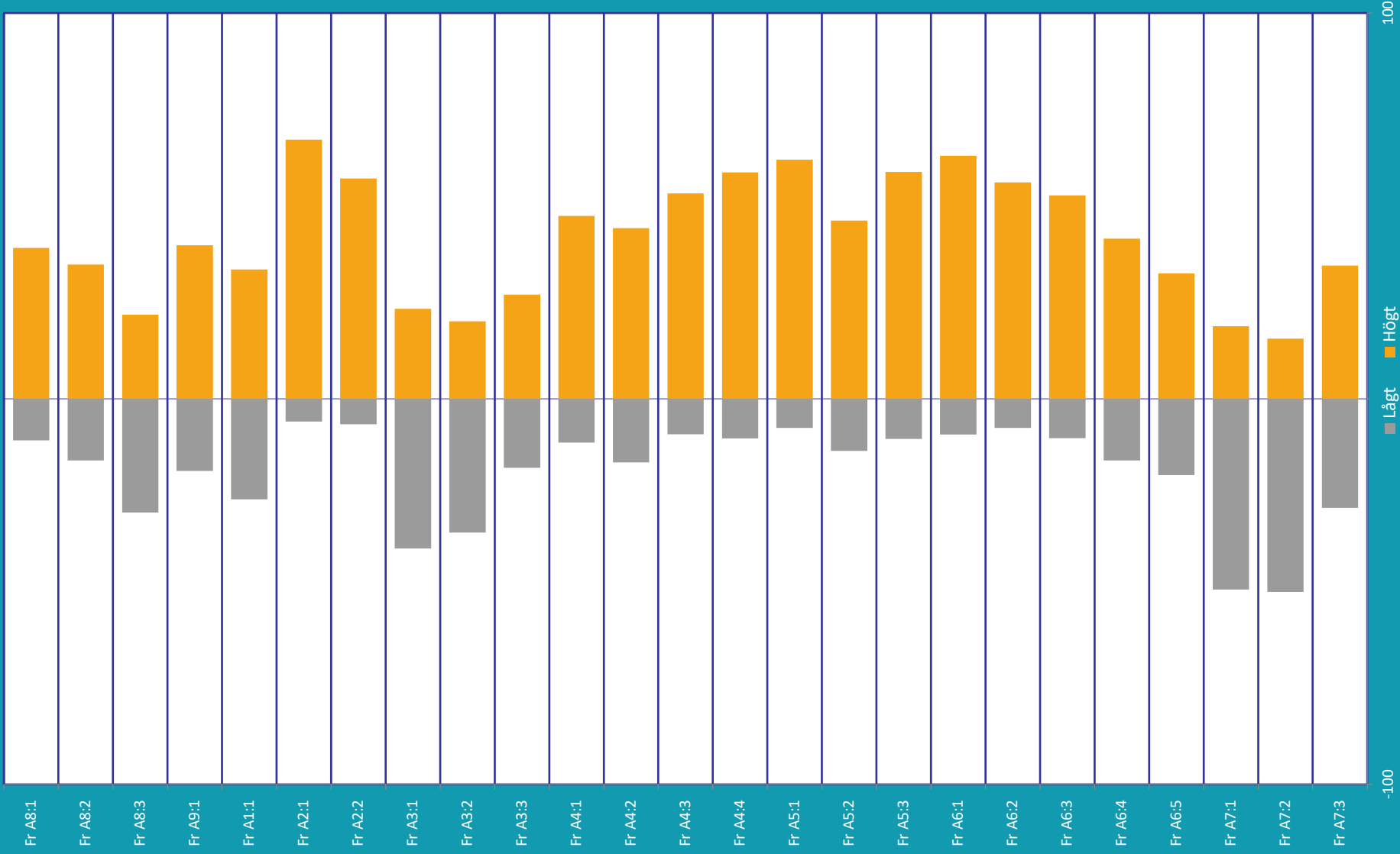


GÄVLE KOMMUN												
FRÅGA	FRÅGEOMRÅDE	Betygsindex		Samtliga kommuner hösten 2020			Andel svar uppdelat på låga, mellan och höga betyg för kommunen (%)				Andel Ingen åsikt (%)	Andel Ej svar (%)
		Hösten 2020	Hösten 2019	Betygsindex	Lägsta betygsindex	Högsta betygsindex	Låga betyg (1 - 4)	Mellanbetyg (5 - 7)	Höga betyg (8 - 10)	Summa		
	<b>NRI, HELHETEN</b>	<b>60</b>	<b>58</b>	<b>60</b>	<b>47</b>	<b>79</b>						
Fr A8:1	Hur nöjd är du med din kommun i dess helhet som en plats att bo och leva på?	6,8	6,7	6,9	5,8	8,4	11	50	39	100	0	1
Fr A8:2	Hur väl uppfyller din kommun dina förväntningar på en plats att bo och leva på?	6,5	6,3	6,5	5,4	8,1	16	49	35	100	0	2
Fr A8:3	Föreställ dig en kommun som en plats som är perfekt att bo och leva på. Hur nära ett sådant ideal tycker du att din kommun kommer?	5,7	5,6	5,9	4,6	7,6	30	49	22	100	0	2
	<b>REKOMMENDATION</b>	<b>63</b>	<b>60</b>	<b>64</b>	<b>44</b>	<b>86</b>						
Fr A9:1	Kan du rekommendera vänner och bekanta att flytta till din kommun?	6,6	6,4	6,7	5,0	8,7	19	42	40	100	0	1
	<b>ARBETSMÖJLIGHETER</b>	<b>57</b>	<b>53</b>	<b>56</b>	<b>36</b>	<b>80</b>						
	<i>Hur ser du på ...</i>											
Fr A1:1	...möjligheterna att få arbete inom rimligt avstånd?	6,1	5,8	6,0	4,3	8,2	26	40	34	100	15	3
	<b>UTBILDNINGSMÖJLIGHETER</b>	<b>75</b>	<b>72</b>	<b>61</b>	<b>28</b>	<b>88</b>						
	<i>Hur ser du på ...</i>											
Fr A2:1	...tillgången till universitets- eller högskoleutbildning inom rimligt avstånd?	8,0	7,6	6,4	3,1	9,3	6	27	67	100	8	4
Fr A2:2	...tillgången till övriga utbildningar inom rimligt avstånd? (Folkhögskola, Kvalificerad Yrkesutbildning, Komvux etc.)	7,5	7,3	6,6	4,0	8,6	7	36	57	100	18	4
	<b>BOSTÄDER</b>	<b>53</b>	<b>50</b>	<b>55</b>	<b>41</b>	<b>69</b>						
	<i>Hur ser du på ...</i>											
Fr A3:1	...möjligheterna till att hitta bra boende?	5,4	5,0	5,7	3,7	7,0	39	38	23	100	6	4
Fr A3:2	...utbudet av olika typer av boendeformer (hyresrätt, bostadsrätt, småhus etc.)?	5,5	5,2	5,4	3,7	6,7	35	45	20	100	9	4
Fr A3:3	...hur trivsamt bebyggelsen är?	6,2	6,1	6,6	5,4	8,1	18	55	27	100	5	3

GÄVLE KOMMUN												
FRÅGA	FRÅGEOMRÅDE	Betygsindex		Samtliga kommuner hösten 2020			Andel svar uppdelat på låga, mellan och höga betyg för kommunen (%)				Andel Ingen åsikt (%)	Andel Ej svar (%)
		Hösten 2020	Hösten 2019	Betygsindex	Lägsta betygsindex	Högsta betygsindex	Låga betyg (1 - 4)	Mellanbetyg (5 - 7)	Höga betyg (8 - 10)	Summa		
	<b>KOMMUNIKATIONER</b>	<b>68</b>	<b>67</b>	<b>60</b>	<b>35</b>	<b>75</b>						
	<i>Hur ser du på ...</i>											
Fr A4:1	...tillgången till gång- och cykelvägar?	7,0	6,9	6,2	2,4	7,8	11	41	47	100	2	2
Fr A4:2	...möjligheterna till att använda kollektivtrafiken för resor? (Med kollektivtrafik menas lokal och regional trafik med buss, spårvagn, tunnelbana, tåg och/eller båt/färja.)	6,8	6,8	5,6	2,5	7,7	17	39	44	100	7	3
Fr A4:3	...tillgången till förbindelser för längre resor? (Resor med tåg, buss, båt och/eller flyg.)	7,3	7,0	5,9	3,3	7,9	9	38	53	100	5	3
Fr A4:4	...möjligheterna till att enkelt kunna transportera sig med bil?	7,4	7,5	8,0	5,6	8,9	10	31	59	100	5	3
	<b>KOMMERSIELLT UTBUD</b>	<b>71</b>	<b>73</b>	<b>63</b>	<b>44</b>	<b>78</b>						
	<i>Hur ser du på ...</i>											
Fr A5:1	...utbudet av livsmedelsaffärer inom rimligt avstånd?	7,7	7,8	7,6	5,2	8,6	8	30	62	100	0	2
Fr A5:2	...utbudet av andra affärer och service inom rimligt avstånd?	7,0	7,1	6,2	4,3	8,2	14	40	46	100	1	2
Fr A5:3	...utbudet av kaféer/barer/restauranger inom rimligt avstånd?	7,5	7,6	6,3	4,1	7,9	10	31	59	100	2	2
	<b>FRITIDSMÖJLIGHETER</b>	<b>67</b>	<b>69</b>	<b>59</b>	<b>44</b>	<b>73</b>						
	<i>Hur ser du på ...</i>											
Fr A6:1	...tillgången till parker, grönområden och natur?	7,7	7,7	7,9	6,1	8,7	9	28	63	100	1	2
Fr A6:2	...möjligheterna till att kunna utöva fritidsintressen t.ex. sport, kultur, friluftsliv, föreningsliv?	7,5	7,4	7,3	6,0	8,2	8	36	56	100	7	1
Fr A6:3	...tillgången till idrottsevenemang?	7,2	7,4	6,1	3,6	7,6	10	37	53	100	19	1
Fr A6:4	...tillgången till kulturrevenemang?	6,7	6,9	5,6	3,8	7,5	16	43	42	100	20	1
Fr A6:5	...nöjesutbudet?	6,3	6,5	4,6	3,0	6,9	20	48	33	100	15	1
	<b>TRYGGHET</b>	<b>46</b>	<b>44</b>	<b>55</b>	<b>33</b>	<b>73</b>						
	<i>Hur ser du på ...</i>											
Fr A7:1	...hur tryggt och säkert du kan vistas utomhus på kvällar och nätter?	4,8	4,5	5,9	3,4	8,6	50	32	19	100	1	1
Fr A7:2	...hur trygg och säker du kan känna dig mot hot, rån och misshandel?	4,5	4,6	5,9	3,5	8,2	50	34	16	100	2	1
Fr A7:3	...hur trygg och säker du kan känna dig mot inbrott i hemmet?	6,0	5,7	6,0	4,7	7,3	28	37	35	100	2	1

Diagram 3 Modell A Andel som gett högt respektive lågt betyg

GÄVLE KOMMUN



I denna tabell redovisas betygsindex för NRI och samtliga frågeområden samt medelbetyg och svarsfördelning för delfrågorna i enkäten. Även andelen som har angett "Ingen åsikt" samt de som inte har besvarat respektive delfråga framgår i tabellen.

<b>Nöjd-Region-Index (NRI)</b>	
<b>Medborgarna om att bo och leva i kommunen</b>	
<b>Del A</b>	
Gävle kommun	
Hösten 2020	
Kvinnor	
<b>Antal svarande</b>	<b>304</b>
<b>Andel svarande (%)</b>	<b>39</b>
<b>Medelindex</b>	<b>63</b>

GÄVLE KOMMUN - Kvinnor						
FRÅGA	FRÅGEOMRÅDE	Betygsindex för kvinnor		Samtliga kommuner hösten 2020 för kvinnor		
		Hösten 2020	Hösten 2019	Betygsindex	Lägsta betygsindex	Högsta betygsindex
A8: 1 - 3	NRI, HELHETEN	62	58	62	47	78
A9: 1	REKOMMENDATION	66	60	65	43	86
A1: 1	ARBETSMÖJLIGHETER	58	54	56	39	79
A2: 1 - 2	UTBILDNINGSMÖJLIGHETER	75	73	62	27	88
A3: 1 - 3	BOSTÄDER	54	48	55	42	68
A4: 1 - 4	KOMMUNIKATIONER	70	67	61	34	76
A5: 1 - 3	KOMMERSIELLT UTBUD	73	72	64	41	78
A6: 1 - 5	FRITIDSMÖJLIGHETER	69	69	60	44	74
A7: 1 - 3	TRYGGHET	42	40	53	31	71
	<b>MEDELINDEX</b>	<b>63</b>	<b>60</b>	<b>59</b>		

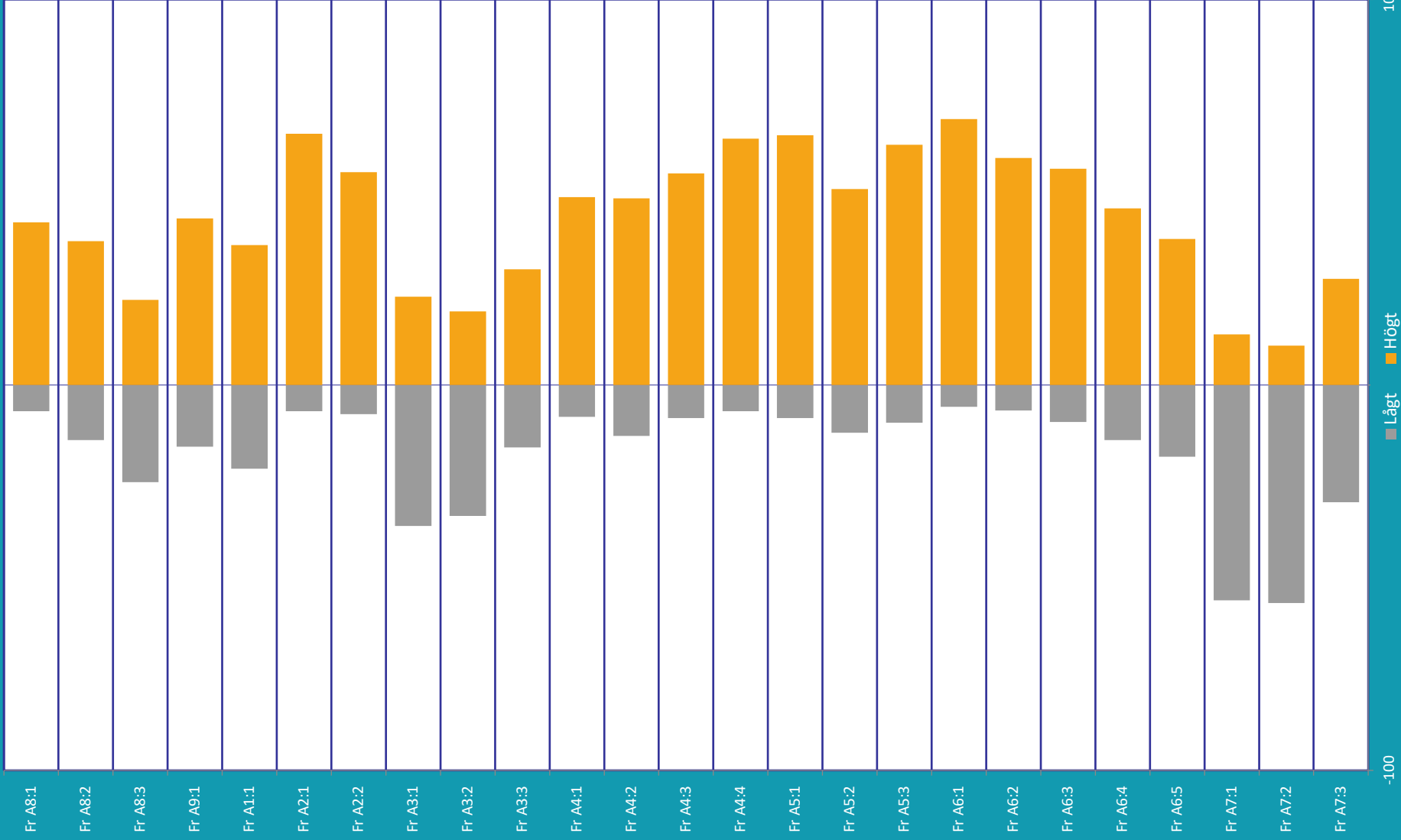
**GÄVLE KOMMUN - Kvinnor**

FRÅGA	FRÅGEOMRÅDE	Betygsindex för kvinnor		Samtliga kommuner hösten 2020 för kvinnor			Andel svar uppdelat på låga, mellan och höga betyg för kommunen (%)				Andel Ingen åsikt (%)	Andel Ej svar (%)
		Hösten 2020	Hösten 2019	Betygsindex	Lägsta betygsindex	Högsta betygsindex	Låga betyg (1 - 4)	Mellanbetyg (5 - 7)	Höga betyg (8 - 10)	Summa		
	<b>NRI, HELHETEN</b>	<b>62</b>	<b>58</b>	<b>62</b>	<b>47</b>	<b>78</b>						
Fr A8:1	Hur nöjd är du med din kommun i dess helhet som en plats att bo och leva på?	7,0	6,7	7,0	5,9	8,4	7	51	42	100	0	1
Fr A8:2	Hur väl uppfyller din kommun dina förväntningar på en plats att bo och leva på?	6,6	6,4	6,6	5,5	8,1	14	48	37	100	0	1
Fr A8:3	Föreställ dig en kommun som en plats som är perfekt att bo och leva på. Hur nära ett sådant ideal tycker du att din kommun kommer?	5,8	5,7	6,0	4,6	7,7	25	53	22	100	0	2
	<b>REKOMMENDATION</b>	<b>66</b>	<b>60</b>	<b>65</b>	<b>43</b>	<b>86</b>						
Fr A9:1	Kan du rekommendera vänner och bekanta att flytta till din kommun?	6,9	6,5	6,8	4,9	8,7	16	41	43	100	0	1
	<b>ARBETSMÖJLIGHETER</b>	<b>58</b>	<b>54</b>	<b>56</b>	<b>39</b>	<b>79</b>						
	<i>Hur ser du på ...</i>											
Fr A1:1	...möjligheterna att få arbete inom rimligt avstånd?	6,3	5,8	6,1	4,6	8,1	22	42	36	100	14	3
	<b>UTBILDNINGSMÖJLIGHETER</b>	<b>75</b>	<b>73</b>	<b>62</b>	<b>27</b>	<b>88</b>						
	<i>Hur ser du på ...</i>											
Fr A2:1	...tillgången till universitets- eller högskoleutbildning inom rimligt avstånd?	8,0	7,7	6,5	3,0	9,3	7	28	65	100	7	4
Fr A2:2	...tillgången till övriga utbildningar inom rimligt avstånd? (Folkhögskola, Kvalificerad Yrkesutbildning, Komvux etc.)	7,6	7,4	6,7	3,9	8,7	8	37	55	100	16	4
	<b>BOSTÄDER</b>	<b>54</b>	<b>48</b>	<b>55</b>	<b>42</b>	<b>68</b>						
	<i>Hur ser du på ...</i>											
Fr A3:1	...möjligheterna till att hitta bra boende?	5,5	5,0	5,7	3,5	7,0	37	41	23	100	6	5
Fr A3:2	...utbudet av olika typer av boendeformer (hyresrätt, bostadsrätt, småhus etc.)?	5,5	5,0	5,4	3,7	6,7	34	47	19	100	9	5
Fr A3:3	...hur trivsamt bebyggelsen är?	6,4	6,0	6,6	5,4	8,0	16	54	30	100	5	4

**GÄVLE KOMMUN - Kvinnor**

FRÅGA	FRÅGEOMRÅDE	Betygsindex för kvinnor		Samtliga kommuner hösten 2020 för kvinnor			Andel svar uppdelat på låga, mellan och höga betyg för kommunen (%)				Andel Ingen åsikt (%)	Andel Ej svar (%)
		Hösten 2020	Hösten 2019	Betygsindex	Lägsta betygsindex	Högsta betygsindex	Låga betyg (1 - 4)	Mellanbetyg (5 - 7)	Höga betyg (8 - 10)	Summa		
	<b>KOMMUNIKATIONER</b>	<b>70</b>	<b>67</b>	<b>61</b>	<b>34</b>	<b>76</b>						
	<i>Hur ser du på ...</i>											
Fr A4:1	...tillgången till gång- och cykelvägar?	7,2	7,0	6,3	2,3	7,9	8	43	49	100	1	3
Fr A4:2	...möjligheterna till att använda kollektivtrafiken för resor? (Med kollektivtrafik menas lokal och regional trafik med buss, spårvagn, tunnelbana, tåg och/eller båt/färja.)	7,0	6,7	5,6	2,6	7,9	13	38	48	100	7	3
Fr A4:3	...tillgången till förbindelser för längre resor? (Resor med tåg, buss, båt och/eller flyg.)	7,3	6,9	5,8	3,0	7,9	9	37	55	100	5	3
Fr A4:4	...möjligheterna till att enkelt kunna transportera sig med bil?	7,7	7,6	8,1	5,6	8,9	7	29	64	100	6	3
	<b>KOMMERSIELLT UTBUD</b>	<b>73</b>	<b>72</b>	<b>64</b>	<b>41</b>	<b>78</b>						
	<i>Hur ser du på ...</i>											
Fr A5:1	...utbudet av livsmedelsaffärer inom rimligt avstånd?	7,8	7,8	7,6	5,1	8,7	9	27	65	100	0	2
Fr A5:2	...utbudet av andra affärer och service inom rimligt avstånd?	7,2	7,1	6,3	4,1	8,3	12	37	51	100	1	2
Fr A5:3	...utbudet av kaféer/barer/restauranger inom rimligt avstånd?	7,7	7,6	6,4	3,9	8,0	10	28	62	100	3	2
	<b>FRITIDSMÖJLIGHETER</b>	<b>69</b>	<b>69</b>	<b>60</b>	<b>44</b>	<b>74</b>						
	<i>Hur ser du på ...</i>											
Fr A6:1	...tillgången till parker, grönområden och natur?	8,0	7,7	8,0	6,0	8,7	6	25	69	100	1	1
Fr A6:2	...möjligheterna till att kunna utöva fritidsintressen t.ex. sport, kultur, friluftsliv, föreningsliv?	7,6	7,4	7,3	5,9	8,3	7	35	59	100	6	1
Fr A6:3	...tillgången till idrottsevenemang?	7,3	7,4	6,2	4,0	7,7	10	34	56	100	22	1
Fr A6:4	...tillgången till kulturevenemang?	6,8	6,9	5,8	3,8	7,6	14	40	46	100	15	1
Fr A6:5	...nöjesutbudet?	6,5	6,5	4,6	3,0	6,9	19	44	38	100	17	1
	<b>TRYGGHET</b>	<b>42</b>	<b>40</b>	<b>53</b>	<b>31</b>	<b>71</b>						
	<i>Hur ser du på ...</i>											
Fr A7:1	...hur tryggt och säkert du kan vistas utomhus på kvällar och nätter?	4,4	4,1	5,6	3,0	8,3	56	31	13	100	3	1
Fr A7:2	...hur trygg och säker du kan känna dig mot hot, rån och misshandel?	4,2	4,1	5,6	3,2	8,0	57	33	10	100	4	1
Fr A7:3	...hur trygg och säker du kan känna dig mot inbrott i hemmet?	5,8	5,5	6,0	4,6	7,2	30	42	28	100	1	1

Diagram 3 Modell A Andel som gett högt respektive lågt betyg



I denna tabell redovisas betygsindex för NRI och samtliga frågeområden samt medelbetyg och svarsfördelning för delfrågorna i enkäten. Även andelen som har angett "Ingen åsikt" samt de som inte har besvarat respektive delfråga framgår i tabellen.

<b>Nöjd-Region-Index (NRI)</b>	
<b>Medborgarna om att bo och leva i kommunen</b>	
<b>Del A</b>	
Gävle kommun	
Hösten 2020	
Män	
<b>Antal svarande</b>	<b>285</b>
<b>Andel svarande (%)</b>	<b>35</b>
<b>Medelindex</b>	<b>62</b>

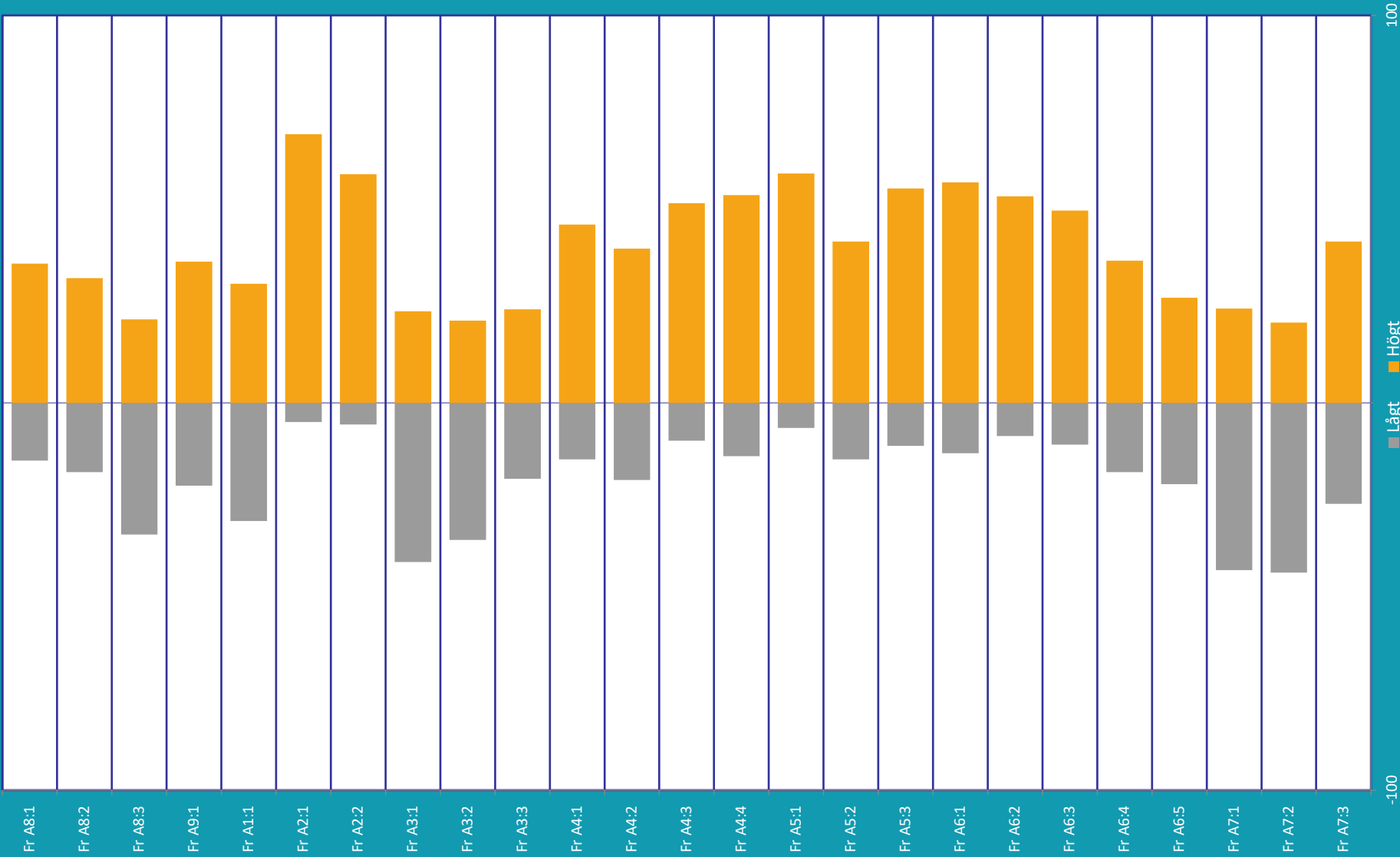
GÄVLE KOMMUN - Män						
FRÅGA	FRÅGEOMRÅDE	Betygsindex för män		Samtliga kommuner hösten 2020 för män		
		Hösten 2020	Hösten 2019	Betygsindex	Lägsta betygsindex	Högsta betygsindex
A8: 1 - 3	NRI, HELHETEN	57	57	59	47	79
A9: 1	REKOMMENDATION	60	60	63	45	86
A1: 1	ARBETSMÖJLIGHETER	55	52	55	33	82
A2: 1 - 2	UTBILDNINGSMÖJLIGHETER	75	72	60	30	88
A3: 1 - 3	BOSTÄDER	52	51	55	41	70
A4: 1 - 4	KOMMUNIKATIONER	66	67	60	36	75
A5: 1 - 3	KOMMERSIELLT UTBUD	70	73	62	45	77
A6: 1 - 5	FRITIDSMÖJLIGHETER	66	69	58	45	71
A7: 1 - 3	TRYGGHET	49	49	58	36	77
	<b>MEDELINDEX</b>	<b>62</b>	<b>62</b>	<b>58</b>		



GÄVLE KOMMUN - Män												
FRÅGA	FRÅGEOMRÅDE	Betygsindex för män		Samtliga kommuner hösten 2020 för män			Andel svar uppdelat på låga, mellan och höga betyg för kommunen (%)				Andel Ingen åsikt (%)	Andel Ej svar (%)
		Hösten 2020	Hösten 2019	Betygsindex	Lägsta betygsindex	Högsta betygsindex	Låga betyg (1 - 4)	Mellanbetyg (5 - 7)	Höga betyg (8 - 10)	Summa		
	<b>NRI, HELHETEN</b>	<b>57</b>	<b>57</b>	<b>59</b>	<b>47</b>	<b>79</b>						
Fr A8:1	Hur nöjd är du med din kommun i dess helhet som en plats att bo och leva på?	6,6	6,6	6,8	5,6	8,5	15	49	36	100	0	2
Fr A8:2	Hur väl uppfyller din kommun dina förväntningar på en plats att bo och leva på?	6,3	6,2	6,4	5,3	8,2	18	50	32	100	0	2
Fr A8:3	Föreställ dig en kommun som en plats som är perfekt att bo och leva på. Hur nära ett sådant ideal tycker du att din kommun kommer?	5,6	5,6	5,8	4,6	7,6	34	45	22	100	0	2
	<b>REKOMMENDATION</b>	<b>60</b>	<b>60</b>	<b>63</b>	<b>45</b>	<b>86</b>						
Fr A9:1	Kan du rekommendera vänner och bekanta att flytta till din kommun?	6,4	6,4	6,6	5,0	8,7	21	42	36	100	0	1
	<b>ARBETSMÖJLIGHETER</b>	<b>55</b>	<b>52</b>	<b>55</b>	<b>33</b>	<b>82</b>						
Fr A1:1	<i>Hur ser du på ...</i> ...möjligheterna att få arbete inom rimligt avstånd?	5,9	5,7	6,0	4,0	8,3	31	39	31	100	16	2
	<b>UTBILDNINGSMÖJLIGHETER</b>	<b>75</b>	<b>72</b>	<b>60</b>	<b>30</b>	<b>88</b>						
Fr A2:1	<i>Hur ser du på ...</i> ...tillgången till universitets- eller högskoleutbildning inom rimligt avstånd?	8,0	7,5	6,3	3,1	9,3	5	26	69	100	9	4
Fr A2:2	...tillgången till övriga utbildningar inom rimligt avstånd? (Folkhögskola, Kvalificerad Yrkesutbildning, Komvux etc.)	7,5	7,3	6,5	4,1	8,6	6	35	59	100	21	4
	<b>BOSTÄDER</b>	<b>52</b>	<b>51</b>	<b>55</b>	<b>41</b>	<b>70</b>						
Fr A3:1	<i>Hur ser du på ...</i> ...möjligheterna till att hitta bra boende?	5,4	5,1	5,7	3,9	7,1	41	35	24	100	7	2
Fr A3:2	...utbudet av olika typer av boendeformer (hyresrätt, bostadsrätt, småhus etc.)?	5,5	5,3	5,4	3,7	6,9	35	43	21	100	10	4
Fr A3:3	...hur trivsamt bebyggelsen är?	6,1	6,2	6,5	5,4	8,2	20	56	24	100	6	2

GÄVLE KOMMUN - Män												
FRÅGA	FRÅGEOMRÅDE	Betygsindex för män		Samtliga kommuner hösten 2020 för män			Andel svar uppdelat på låga, mellan och höga betyg för kommunen (%)				Andel Ingen åsikt (%)	Andel Ej svar (%)
		Hösten 2020	Hösten 2019	Betygsindex	Lägsta betygsindex	Högsta betygsindex	Låga betyg (1 - 4)	Mellanbetyg (5 - 7)	Höga betyg (8 - 10)	Summa		
	<b>KOMMUNIKATIONER</b>	<b>66</b>	<b>67</b>	<b>60</b>	<b>36</b>	<b>75</b>						
	<i>Hur ser du på ...</i>											
Fr A4:1	...tillgången till gång- och cykelvägar?	6,9	6,8	6,2	2,5	7,8	15	39	46	100	2	2
Fr A4:2	...möjligheterna till att använda kollektivtrafiken för resor? (Med kollektivtrafik menas lokal och regional trafik med buss, spårvagn, tunnelbana, tåg och/eller båt/färja.)	6,6	6,9	5,5	2,5	7,8	20	40	40	100	7	3
Fr A4:3	...tillgången till förbindelser för längre resor? (Resor med tåg, buss, båt och/eller flyg.)	7,2	7,0	5,9	3,4	7,9	10	39	52	100	6	2
Fr A4:4	...möjligheterna till att enkelt kunna transportera sig med bil?	7,1	7,5	7,9	5,6	8,9	14	33	54	100	4	3
	<b>KOMMERSIELLT UTBUD</b>	<b>70</b>	<b>73</b>	<b>62</b>	<b>45</b>	<b>77</b>						
	<i>Hur ser du på ...</i>											
Fr A5:1	...utbudet av livsmedelsaffärer inom rimligt avstånd?	7,7	7,9	7,5	5,3	8,6	7	34	59	100	1	2
Fr A5:2	...utbudet av andra affärer och service inom rimligt avstånd?	6,8	7,2	6,1	4,5	8,2	15	44	42	100	1	3
Fr A5:3	...utbudet av kaféer/barer/restauranger inom rimligt avstånd?	7,4	7,6	6,2	4,3	7,8	11	34	55	100	2	2
	<b>FRITIDSMÖJLIGHETER</b>	<b>66</b>	<b>69</b>	<b>58</b>	<b>45</b>	<b>71</b>						
	<i>Hur ser du på ...</i>											
Fr A6:1	...tillgången till parker, grönområden och natur?	7,4	7,7	7,8	6,2	8,6	13	30	57	100	2	2
Fr A6:2	...möjligheterna till att kunna utöva fritidsintressen t.ex. sport, kultur, friluftsliv, föreningsliv?	7,4	7,5	7,2	5,9	8,2	9	38	53	100	7	1
Fr A6:3	...tillgången till idrottsevenemang?	7,1	7,4	6,0	3,2	7,5	11	40	50	100	16	2
Fr A6:4	...tillgången till kulturrevenemang?	6,6	6,8	5,5	3,6	7,3	18	45	37	100	24	1
Fr A6:5	...nöjesutbudet?	6,1	6,5	4,6	3,0	7,0	21	52	27	100	13	1
	<b>TRYGGHET</b>	<b>49</b>	<b>49</b>	<b>58</b>	<b>36</b>	<b>77</b>						
	<i>Hur ser du på ...</i>											
Fr A7:1	...hur tryggt och säkert du kan vistas utomhus på kvällar och nätter?	5,1	5,0	6,2	3,9	8,8	43	32	24	100	0	0
Fr A7:2	...hur trygg och säker du kan känna dig mot hot, rån och misshandel?	4,8	5,0	6,1	3,7	8,5	44	36	21	100	1	1
Fr A7:3	...hur trygg och säker du kan känna dig mot inbrott i hemmet?	6,2	5,8	6,1	4,8	7,4	26	32	42	100	3	0

Diagram 3 Modell A Andel som gett högt respektive lågt betyg





SCB:s medborgarundersökning hösten 2020

Gävle kommun

Tabell 2A.1 Frågeområdenas betygsindex och NRI efter kön

	Kön				Samtliga	
	Man		Kvinna			
	Betygs-index	Fel-marg.	Betygs-index	Fel-marg.	Betygs-index	Fel-marg.
NRI	57	±3,2	62	±2,5	60	±2,0
Rekommendation	60	±4,0	66	±3,3	63	±2,6
Arbetsmöjligheter	55	±3,4	58	±3,3	57	±2,4
Utbildningsmöjligheter	75	±2,3	75	±2,4	75	±1,7
Bostäder	52	±3,0	54	±2,6	53	±2,0
Kommunikationer	66	±2,6	70	±2,0	68	±1,6
Kommersiellt utbud	70	±2,8	73	±2,7	71	±1,9
Fritidsmöjligheter	66	±2,4	69	±2,2	67	±1,6
Trygghet	49	±3,7	42	±2,9	46	±2,4
ANTAL SVARANDE	285		304		589	

Tabell 2A.2 Frågeområdenas betygsindex och NRI efter ålder

	Ålder								Samtliga	
	18-29 år		30-49 år		50-64 år		65-84 år			
	Betygs-index	Fel-marg.	Betygs-index	Fel-marg.	Betygs-index	Fel-marg.	Betygs-index	Fel-marg.	Betygs-index	Fel-marg.
NRI	62	±7,3	58	±4,5	60	±3,2	59	±2,8	60	±2,0
Rekommendation	66	±9,0	61	±5,8	62	±4,1	64	±3,6	63	±2,6
Arbetsmöjligheter	63	±7,6	57	±5,4	58	±4,3	49	±3,0	57	±2,4
Utbildningsmöjligheter	78	±5,4	75	±4,0	75	±3,0	73	±2,5	75	±1,7
Bostäder	47	±7,0	55	±4,5	56	±3,2	52	±2,8	53	±2,0
Kommunikationer	70	±5,6	67	±3,9	67	±2,8	68	±2,5	68	±1,6
Kommersiellt utbud	76	±6,6	73	±4,4	72	±3,1	66	±3,2	71	±1,9
Fritidsmöjligheter	61	±5,5	66	±3,9	73	±2,6	69	±2,4	67	±1,6
Trygghet	44	±8,2	50	±5,0	44	±4,1	42	±3,5	46	±2,4
ANTAL SVARANDE	47		153		172		217		589	



## SCB:s medborgarundersökning hösten 2020

### Gävle kommun

**TABELL 2A.3** Frågeområdenas betygsindex och NRI efter ortstyp

	Var bor du?				Samtliga
	Kommunens centralort	Annan tätort	Utanför tätort	Uppgift saknas	
NRI	61	58	57	57	60
Rekommendation	64	60	58	73	63
Arbetsmöjligheter	57	56	55	62	57
Utbildningsmöjligheter	76	75	71	76	75
Bostäder	53	51	55	50	53
Kommunikationer	70	67	60	74	68
Kommersiellt utbud	76	68	60	70	71
Fritidsmöjligheter	69	67	63	67	67
Trygghet	47	42	45	39	46
ANTAL SVARANDE	362	94	121	12	589

**TABELL 2A.4 Frågeområdenas betygsindex och NRI efter boendetid i kommunen**

	Hur länge har du bott i din kommun?					Samtliga
	2 år eller kortare	3-5 år	6-10 år	11 år eller längre	Uppgift saknas	
NRI	64	62	58	59	55	60
Rekommendation	64	62	63	62	76	63
Arbetsmöjligheter	54	60	55	56	62	57
Utbildningsmöjligheter	67	74	73	76	78	75
Bostäder	62	54	54	52	47	53
Kommunikationer	71	67	71	67	75	68
Kommersiellt utbud	66	73	73	71	73	71
Fritidsmöjligheter	69	63	64	68	66	67
Trygghet	56	50	51	44	35	46
ANTAL SVARANDE	27	35	52	462	13	589

**TABELL 2A.5 Frågeområdenas betygsindex och NRI efter erfarenhet av kollektivtrafik**

	Hur ofta åker du med kollektivtrafiken?						Samtliga
	Minst 4 ggr/vecka	1-3 ggr/vecka	1-4 ggr/månad	Mer sällan än 1 gång/månad	Aldrig	Uppgift saknas	
NRI	57	60	64	61	53	60	60
Rekommendation	61	62	69	65	56	57	63
Arbetsmöjligheter	41	57	58	59	55	54	57
Utbildningsmöjligheter	69	79	77	75	74	75	75
Bostäder	47	52	56	54	51	66	53
Kommunikationer	70	78	71	67	62	79	68
Kommersiellt utbud	62	76	77	73	66	69	71
Fritidsmöjligheter	65	66	69	69	64	77	67
Trygghet	54	38	54	46	39	60	46
ANTAL SVARANDE	30	45	79	268	144	23	589

**TABELL 2A.6 Frågeområdenas betygsindex och NRI efter födelseland**

	Födelseland			Samtliga
	Inrikes född	Utrikes född	Uppgift saknas	
NRI	59	62	0	60
Rekommendation	63	64	0	63
Arbetsmöjligheter	57	51	0	57
Utbildningsmöjligheter	76	71	0	75
Bostäder	53	55	0	53
Kommunikationer	67	75	0	68
Kommersiellt utbud	72	71	0	71
Fritidsmöjligheter	67	69	0	67
Trygghet	45	49	0	46
ANTAL SVARANDE	519	70	0	589

**TABELL 2A.7 Frågeområdenas betygsindex och NRI efter utbildning**

	Utbildning					Samtliga
	Förgymnasial	Gymnasial	Eftergymnasial < 3 år	Eftergymnasial > 3 år	Uppgift saknas	
<b>NRI</b>	55	60	61	59	.	60
<b>Rekommendation</b>	61	64	65	60	.	63
<b>Arbetsmöjligheter</b>	49	54	55	64	.	57
<b>Utbildningsmöjligheter</b>	68	75	77	77	.	75
<b>Bostäder</b>	48	51	57	55	.	53
<b>Kommunikationer</b>	70	67	68	68	.	68
<b>Kommersiellt utbud</b>	67	70	72	75	.	71
<b>Fritidsmöjligheter</b>	67	67	68	68	.	67
<b>Trygghet</b>	44	42	50	48	.	46
<b>ANTAL SVARANDE</b>	86	223	118	156	6	589





SCB:s medborgarundersökning hösten 2020

Gävle kommun

Tabell 2A.8 Frågeområdenas betygsindex och NRI efter kommunens storlek

	Kommunens storlek. Antal invånare												Samtliga kommuner		Gävle kommun	
	< 10 000		10 000 - 14 999		15 000 - 19 999		20 000 - 29 999		30 000 - 49 999		50 000 eller fler		Betygs-index	Fel-marg.	Betygs-index	Fel-marg.
	Betygs-index	Fel-marg.	Betygs-index	Fel-marg.	Betygs-index	Fel-marg.	Betygs-index	Fel-marg.	Betygs-index	Fel-marg.	Betygs-index	Fel-marg.	Betygs-index	Fel-marg.	Betygs-index	Fel-marg.
NRI	57	±0,8	59	±0,7	58	±0,6	61	±0,6	62	±0,6	63	±0,5	60	±0,4	60	±2,0
Rekommendation	59	±1,0	62	±0,8	61	±0,8	63	±0,7	66	±0,7	68	±0,6	64	±0,4	63	±2,6
Arbetsmöjligheter	48	±0,9	51	±0,8	55	±0,7	57	±0,6	58	±0,7	61	±0,6	56	±0,4	57	±2,4
Utbildningsmöjligheter	50	±0,8	51	±0,7	60	±0,6	61	±0,6	64	±0,6	72	±0,4	61	±0,3	75	±1,7
Bostäder	54	±0,7	53	±0,6	56	±0,6	57	±0,5	56	±0,6	54	±0,5	55	±0,3	53	±2,0
Kommunikationer	51	±0,6	55	±0,6	60	±0,5	61	±0,5	64	±0,5	66	±0,4	60	±0,3	68	±1,6
Kommersiellt utbud	56	±0,7	58	±0,7	61	±0,6	63	±0,6	64	±0,6	70	±0,5	63	±0,4	71	±1,9
Fritidsmöjligheter	52	±0,6	56	±0,5	56	±0,5	59	±0,5	61	±0,5	66	±0,4	59	±0,3	67	±1,6
Trygghet	59	±0,9	58	±0,8	55	±0,7	54	±0,7	53	±0,7	53	±0,6	55	±0,4	46	±2,4
ANTAL SVARANDE	4 790		5 676		7 422		8 288		7 818		15 293		49 287		589	
ANTAL KOMMUNER	14		14		15		16		15		26		100			

# **B. Hur ser medborgarna på kommunens verksamheter?**

(Nöjd-Medborgar-Index)

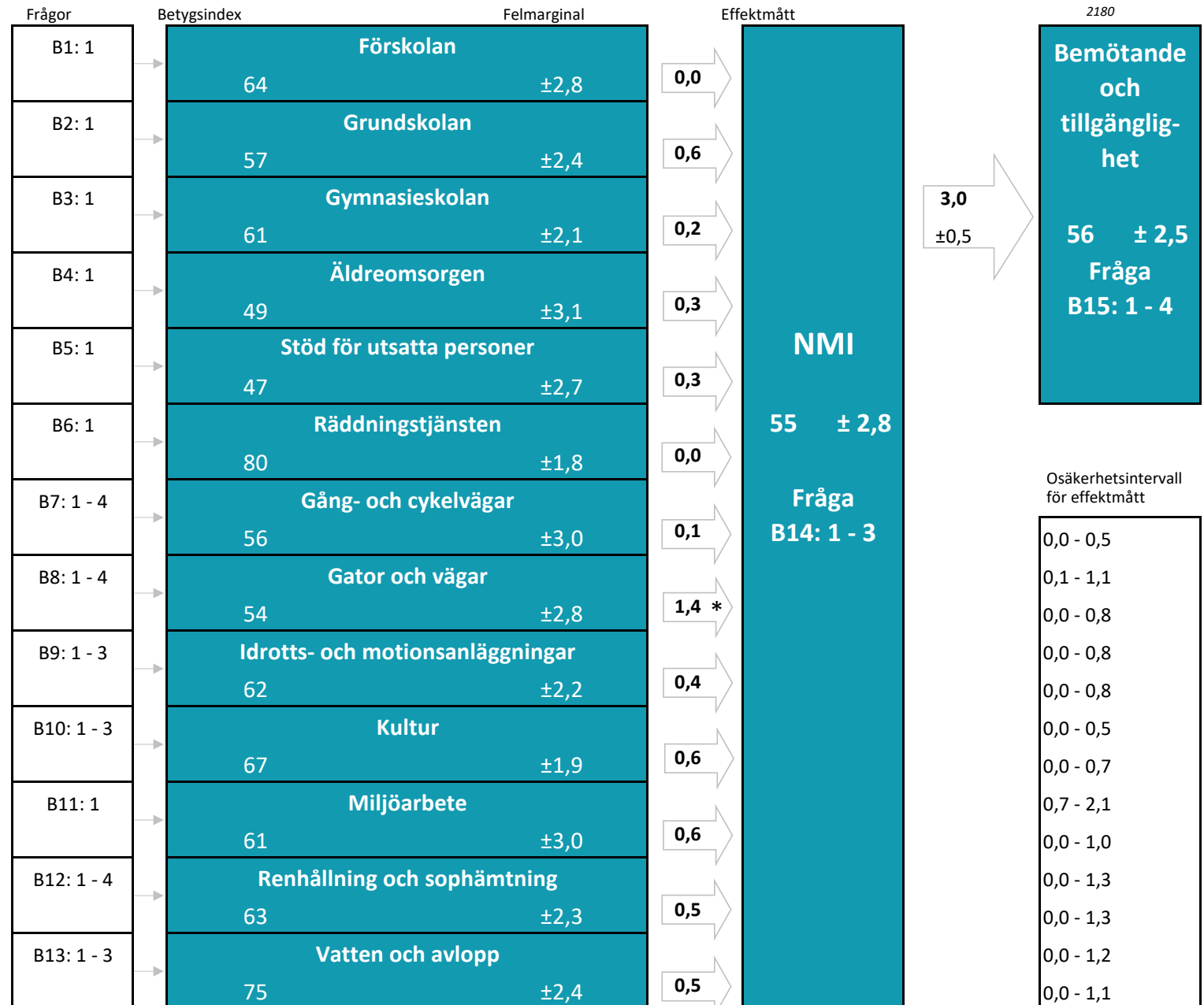
TABELLER OCH DIAGRAM

## Diagram 1B: Modellbild

**Nöjd-Medborgar-Index (NMI)**  
**Medborgarna om kommunens verksamheter**  
**Del B**

**Gävle kommun**  
**Hösten 2020**

**Antal svarande 589**  
**Andel svarande (%) 37**  
**Medelindex 61**  
**Medeleffekt 0,4**



Tolkning av effektmått:

\* Effektmåttet 1,4 innebär att om betygsindexet för verksamheten Gator och vägar ökar med 5 enheter från 54 till 59 förväntas helhetsbetyget (NMI) öka med 1,4 enheter från 55 till 56,4.

Diagram 2B: Prioriteringsmatris

**Nöjd-Medborgar-Index (NMI)**

**Medborgarna om kommunens verksamheter**

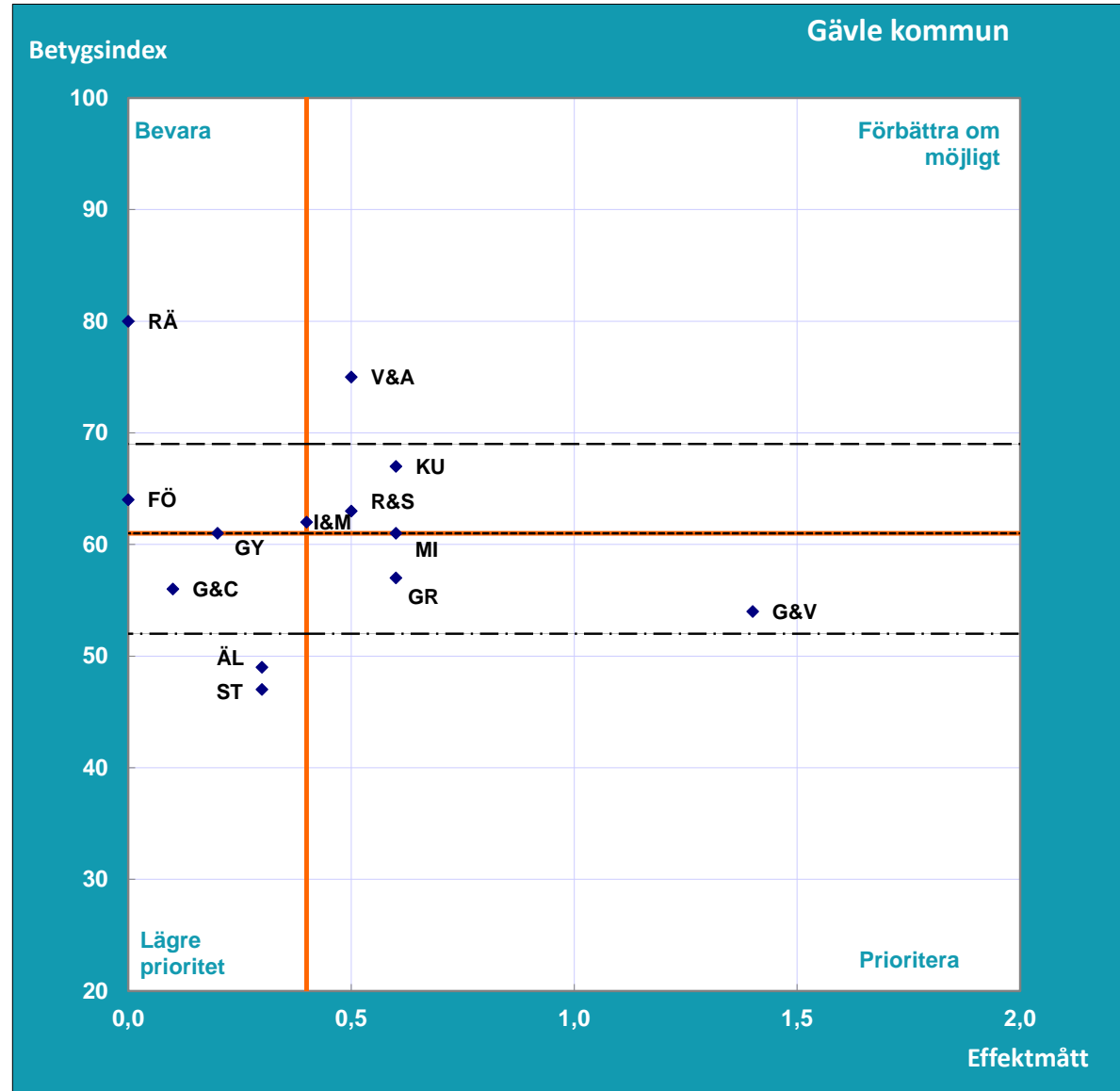
**Del B**

**Gävle kommun**  
**Hösten 2020**

<b>NMI</b>	<b>55</b>
<b>Bemötande och tillgänglighet</b>	<b>56</b>
<b>Antal svarande</b>	<b>589</b>
<b>Andel svarande (%)</b>	<b>37</b>
<b>Medelindex</b>	<b>61</b>
<b>Medeleffekt</b>	<b>0,4</b>

Verksamhet	Betygsindex	Effekt-mått
Förskolan = FÖ	64	0,0
Grundskolan = GR	57	0,6
Gymnasieskolan = GY	61	0,2
Äldreomsorgen = ÄL	49	0,3
Stöd för utsatta personer = ST	47	0,3
Räddningstjänsten = RÄ	80	0,0
Gång- och cykelvägar = G&C	56	0,1
Gator och vägar = G&V	54	1,4
Idrotts- och motionsanläggningar = I&M	62	0,4
Kultur = KU	67	0,6
Miljöarbete = MI	61	0,6
Renhållning och sophämtning = R&S	63	0,5
Vatten och avlopp = V&A	75	0,5

— = kommunens medelindex och medeleffekt



..... = medelindex för samtliga kommuner hösten 2020

- - - - = lägsta kommun-medelindex hösten 2020

———— = högsta kommun-medelindex hösten 2020

I denna tabell redovisas betygsindex för NMI och samtliga verksamheter samt svarsfördelning och medelbetyg för delfrågorna i enkäten. Även andelen som har angett "Ingen åsikt" samt de som inte har besvarat respektive delfråga framgår i tabellen.

<b>Nöjd-Medborgar-Index (NMI)</b>	
<b>Medborgarna om kommunens verksamheter</b>	
<b>Del B</b>	
Gävle kommun	
Hösten 2020	
<b>Antal svarande</b>	<b>589</b>
<b>Andel svarande (%)</b>	<b>37</b>
<b>Medelindex</b>	<b>61</b>

GÄVLE KOMMUN						
FRÅGA	VERKSAMHET	Betygsindex		Samtliga kommuner hösten 2020		
		Hösten 2020	Hösten 2019	Betygsindex	Lägsta betygsindex	Högsta betygsindex
B14: 1 - 3	NMI, HELHETEN	55	53	55	43	68
B15: 1 - 4	BEMÖTANDE OCH TILLGÄNGLIGHET	56	51	55	45	68
B1: 1	FÖRSKOLAN	64	59	65	52	78
B2: 1	GRUNDSKOLAN	57	51	59	43	78
B3: 1	GYMNASIESKOLAN	61	60	58	32	78
B4: 1	ÄLDREOMSORGEN	49	46	52	35	71
B5: 1	STÖD FÖR UTSATTA PERSONER	47	47	49	35	58
B6: 1	RÄDDNINGSTJÄNSTEN	80	77	77	67	84
B7: 1 - 4	GÅNG- OCH CYKELVÄGAR	56	55	55	31	65
B8: 1 - 4	GATOR OCH VÄGAR	54	52	55	34	67
B9: 1 - 3	IDROTTS- OCH MOTIONSANLÄGGNINGAR	62	65	60	38	71
B10: 1 - 3	KULTUR	67	66	60	45	75
B11: 1	MILJÖARBETE	61	57	56	41	70
B12: 1 - 4	RENHÅLLNING OCH SOPHÄMTNING	63	62	66	55	75
B13: 1 - 3	VATTEN OCH AVLOPP	75	75	77	48	87
	<b>MEDELINDEX</b>	<b>61</b>	<b>59</b>	<b>61</b>		

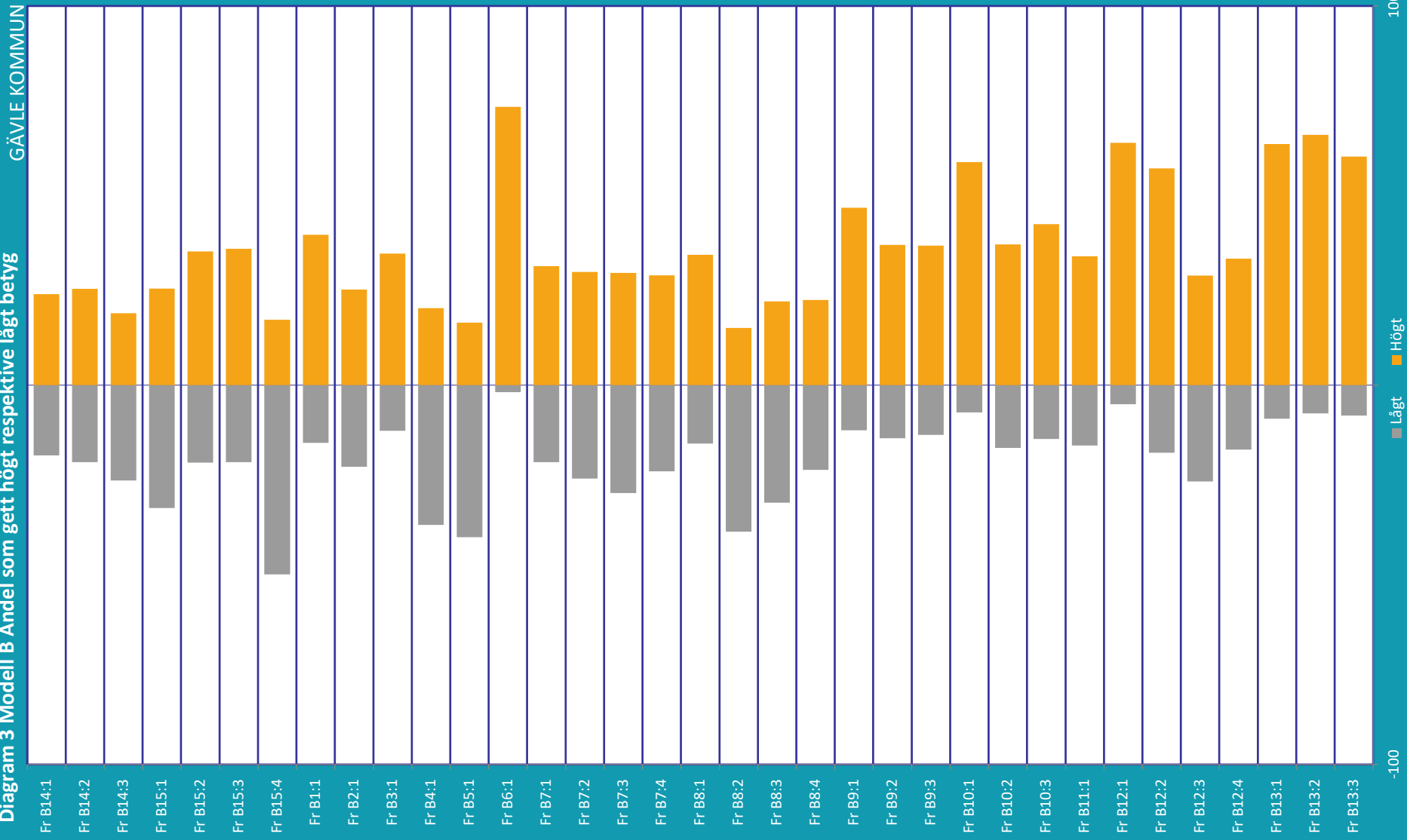
GÄVLE KOMMUN												
FRÅGA	VERKSAMHET	Betygsindex		Samtliga kommuner hösten 2020			Andel svar uppdelat på låga, mellan och höga betyg för kommunen (%)				Andel Ingen åsikt (%)	Andel Ej svar (%)
		Hösten 2020	Hösten 2019	Betygsindex	Lägsta betygsindex	Högsta betygsindex	Låga betyg (1 - 4)	Mellanbetyg (5 - 7)	Höga betyg (8 - 10)	Summa		
	<b>NMI, HELHETEN</b>	<b>55</b>	<b>53</b>	<b>55</b>	<b>43</b>	<b>68</b>						
Fr B14:1	Hur nöjd är du med hur din kommun sköter sina olika verksamheter?	6,2	5,9	6,1	5,1	7,3	19	58	24	100	0	3
Fr B14:2	Hur väl uppfyller din kommuns verksamheter dina förväntningar?	6,0	5,9	6,0	5,0	7,2	20	54	25	100	0	3
Fr B14:3	Föreställ dig en kommun som sköter sina olika verksamheter på ett perfekt sätt. Hur nära ett sådant ideal anser du att din kommun kommer?	5,7	5,5	5,7	4,7	7,0	25	56	19	100	0	3
	<b>BEMÖTANDE OCH TILLGÅNGLIGHET</b>	<b>56</b>	<b>51</b>	<b>55</b>	<b>45</b>	<b>68</b>						
	<i>Hur nöjd är du med ...</i>											
Fr B15:1	...hur lätt det är att komma i kontakt med tjänstemän eller annan personal i din kommun?	5,7	5,5	6,0	5,0	7,1	32	42	26	100	33	1
Fr B15:2	...hur du blir bemött när du har kontakt med tjänstemän eller annan personal i din kommun?	6,4	6,2	6,5	5,7	7,5	20	44	35	100	32	2
Fr B15:3	...den service du får när du har kontakt med tjänstemän eller annan personal i din kommun?	6,4	6,0	6,3	5,6	7,4	20	44	36	100	33	2
Fr B15:4	...möjligheter att komma i kontakt med kommunens högre chefer?	4,6	4,4	5,0	3,9	7,0	50	33	17	100	65	3
	<b>FÖRSKOLAN</b>	<b>64</b>	<b>59</b>	<b>65</b>	<b>52</b>	<b>78</b>						
Fr B1:1	Vad tror eller tycker du om förskolan i din kommun?	6,7	6,3	6,9	5,7	8,1	15	45	40	100	40	2
	<b>GRUNDSKOLAN</b>	<b>57</b>	<b>51</b>	<b>59</b>	<b>43</b>	<b>78</b>						
Fr B2:1	Vad tror eller tycker du om grundskolan i din kommun?	6,1	5,6	6,2	4,8	8,0	22	53	25	100	33	4
	<b>GYMNASIESKOLAN</b>	<b>61</b>	<b>60</b>	<b>58</b>	<b>32</b>	<b>78</b>						
Fr B3:1	Vad tror eller tycker du om gymnasieskolan i din kommun?	6,7	6,6	6,2	3,8	8,0	12	53	35	100	43	3

GÄVLE KOMMUN												
FRÅGA	VERKSAMHET	Betygsindex		Samtliga kommuner hösten 2020			Andel svar uppdelat på låga, mellan och höga betyg för kommunen (%)				Andel Ingen åsikt (%)	Andel Ej svar (%)
		Hösten 2020	Hösten 2019	Betygsindex	Lägsta betygsindex	Högsta betygsindex	Låga betyg (1 - 4)	Mellanbetyg (5 - 7)	Höga betyg (8 - 10)	Summa		
	<b>ÄLDREOMSORGEN</b>	<b>49</b>	<b>46</b>	<b>52</b>	<b>35</b>	<b>71</b>						
Fr B4:1	Vad tror eller tycker du om äldreomsorgen i din kommun?	5,4	4,9	5,6	4,2	7,4	37	43	20	100	36	4
	<b>STÖD FÖR UTSATTA PERSONER</b>	<b>47</b>	<b>47</b>	<b>49</b>	<b>35</b>	<b>58</b>						
Fr B5:1	Vad tror eller tycker du om det stöd och den hjälp som utsatta personer får i din kommun?	5,1	5,1	5,4	4,1	6,1	40	44	17	100	50	4
	<b>RÄDDNINGSTJÄNSTEN</b>	<b>80</b>	<b>77</b>	<b>77</b>	<b>67</b>	<b>84</b>						
Fr B6:1	Vad tror eller tycker du om räddningstjänsten (brandkåren) i din kommun?	8,2	8,1	8,0	7,1	8,7	2	25	73	100	31	1
	<b>GÅNG- OCH CYKELVÄGAR</b>	<b>56</b>	<b>55</b>	<b>55</b>	<b>31</b>	<b>65</b>						
	<i>Vad tror eller tycker du om ...</i>											
Fr B7:1	...belysningen av gång- och cykelvägar i din kommun?	6,3	6,1	6,0	3,4	7,1	20	48	31	100	9	1
Fr B7:2	...underhåll och skötsel av gång- och cykelvägar i din kommun?	6,1	6,1	6,0	3,5	7,1	25	45	30	100	8	1
Fr B7:3	...snöröjning av gång- och cykelvägar i din kommun?	6,0	5,7	5,8	4,1	6,7	28	42	30	100	12	1
Fr B7:4	...trafiksäkerheten på gång- och cykelvägar i din kommun?	6,0	6,0	6,0	3,6	6,7	23	48	29	100	8	1
	<b>GATOR OCH VÄGAR</b>	<b>54</b>	<b>52</b>	<b>55</b>	<b>34</b>	<b>67</b>						
	<i>Vad tror eller tycker du om ...</i>											
Fr B8:1	...belysningen av gator och vägar i din kommun?	6,5	6,5	6,3	4,5	7,4	15	50	34	100	6	1
Fr B8:2	...underhåll och skötsel av gator och vägar i din kommun?	5,1	5,1	5,6	2,8	7,0	39	46	15	100	5	1
Fr B8:3	...snöröjning av gator och vägar i din kommun?	5,6	5,3	5,8	4,5	6,9	31	47	22	100	6	1
Fr B8:4	...trafiksäkerheten på gator och vägar i din kommun?	6,0	5,9	6,0	4,8	7,0	22	55	23	100	6	1
	<b>IDROTTS- OCH MOTIONSANLÄGGNINGAR</b>	<b>62</b>	<b>65</b>	<b>60</b>	<b>38</b>	<b>71</b>						
	<i>Vad tror eller tycker du om ...</i>											
Fr B9:1	...öppetiderna vid kommunens idrotts- och motionsanläggningar?	7,0	7,0	6,7	4,7	7,8	12	41	47	100	41	1
Fr B9:2	...utrustning och skötsel av kommunens idrotts- och motionsanläggningar?	6,6	6,8	6,4	4,4	7,5	14	49	37	100	38	2
Fr B9:3	...belysningen i kommunens motionsspår?	6,6	6,5	6,3	4,1	7,6	13	50	37	100	36	1

GÄVLE KOMMUN												
FRÅGA	VERKSAMHET	Betygsindex		Samtliga kommuner hösten 2020			Andel svar uppdelat på låga, mellan och höga betyg för kommunen (%)				Andel Ingen åsikt (%)	Andel Ej svar (%)
		Hösten 2020	Hösten 2019	Betygsindex	Lägsta betygsindex	Högsta betygsindex	Låga betyg (1 - 4)	Mellanbetyg (5 - 7)	Höga betyg (8 - 10)	Summa		
	<b>KULTUR</b>	<b>67</b>	<b>66</b>	<b>60</b>	<b>45</b>	<b>75</b>						
	<i>Vad tror eller tycker du om ...</i>											
Fr B10:1	...biblioteksverksamheten?	7,6	7,6	7,6	6,3	8,7	7	34	59	100	26	1
Fr B10:2	...utställnings- och konstverksamheter?	6,6	6,6	6,2	4,3	7,6	17	46	37	100	47	3
Fr B10:3	...teaterföreställningar och konserter?	6,8	7,0	5,4	3,3	7,6	14	43	43	100	31	2
	<b>MILJÖARBETE</b>	<b>61</b>	<b>57</b>	<b>56</b>	<b>41</b>	<b>70</b>						
	<i>Vad tror eller tycker du om ...</i>											
Fr B11:1	...kommunens insatser för att kommuninvånarna ska kunna leva miljövänligt?	6,5	6,0	6,1	4,8	7,2	16	50	34	100	20	1
	<b>RENHÅLLNING OCH SOPHÄMTNING</b>	<b>63</b>	<b>62</b>	<b>66</b>	<b>55</b>	<b>75</b>						
	<i>Vad tror eller tycker du om ...</i>											
Fr B12:1	...sophämtningen i din kommun?	7,8	7,7	7,6	6,3	8,4	5	31	64	100	4	2
Fr B12:2	...tillgängligheten till återvinningscentraler i din kommun? (Där du t.ex. kan lämna in farligt avfall, grovavfall och elektronikavfall)	7,2	7,3	7,4	6,1	8,6	18	25	57	100	3	1
Fr B12:3	...kommunens åtgärder mot klotter och annan skadegörelse?	5,9	5,8	6,4	5,4	7,5	25	46	29	100	34	1
Fr B12:4	...renhållningen av parker och allmänna platser i din kommun?	6,5	6,4	6,8	5,4	7,9	17	50	33	100	8	1
	<b>VATTEN OCH AVLOPP</b>	<b>75</b>	<b>75</b>	<b>77</b>	<b>48</b>	<b>87</b>						
	<i>Vad tror eller tycker du om ...</i>											
Fr B13:1	...dricksvattnet i din kommun?	7,7	8,0	8,3	5,8	9,2	9	28	64	100	3	1
Fr B13:2	...din kommuns vattenförsörjning?	7,8	7,9	8,1	4,6	9,0	7	27	66	100	17	1
Fr B13:3	...din kommuns avloppssystem?	7,7	7,7	7,7	5,2	8,6	8	32	60	100	25	1



Diagram 3 Modell B Andel som gett högt respektive lågt betyg



I denna tabell redovisas betygsindex för NMI och samtliga verksamheter samt svarsfördelning och medelbetyg för delfrågorna i enkäten. Även andelen som har angett "Ingen åsikt" samt de som inte har besvarat respektive delfråga framgår i tabellen.

<b>Nöjd-Medborgar-Index (NMI)</b>	
<b>Medborgarna om kommunens verksamheter</b>	
<b>Del B</b>	
Gävle kommun	
Hösten 2020	
Kvinnor	
Antal svarande	<b>304</b>
Andel svarande (%)	<b>39</b>
Medelindex	<b>61</b>

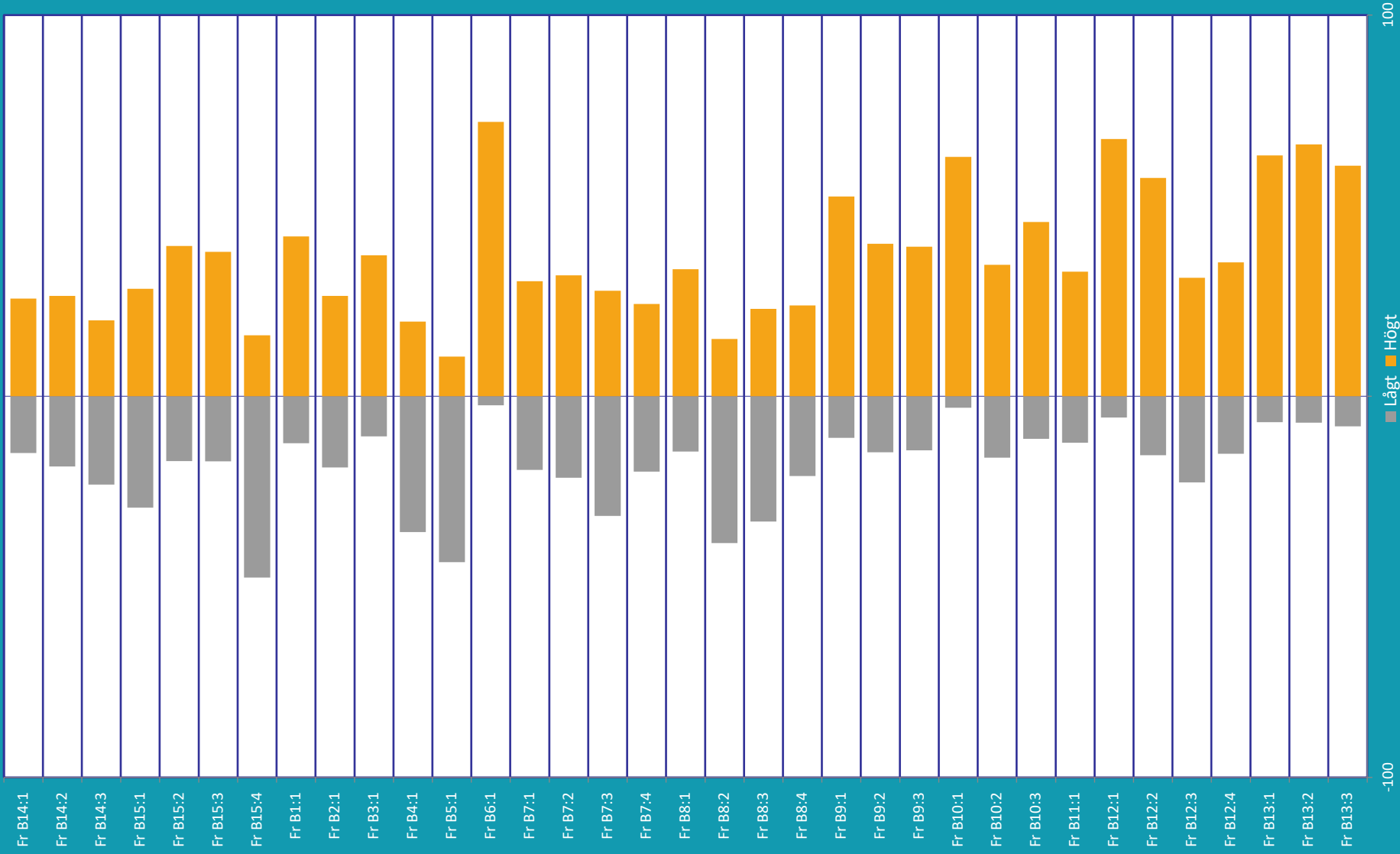
GÄVLE KOMMUN - Kvinnor						
FRÅGA	VERKSAMHET	Betygsindex för kvinnor		Samtliga kommuner hösten 2020 för kvinnor		
		Hösten 2020	Hösten 2019	Betygsindex	Lägsta betygsindex	Högsta betygsindex
B14: 1 - 3	NMI, HELHETEN	57	53	56	42	70
B15: 1 - 4	BEMÖTANDE OCH TILLGÄNGLIGHET	57	53	57	47	72
B1: 1	FÖRSKOLAN	66	62	67	53	81
B2: 1	GRUNDSKOLAN	59	51	60	46	79
B3: 1	GYMNASIESKOLAN	63	60	60	32	77
B4: 1	ÄLDREOMSORGEN	47	45	53	37	76
B5: 1	STÖD FÖR UTSATTA PERSONER	44	47	49	34	60
B6: 1	RÄDDNINGSTJÄNSTEN	78	78	78	69	85
B7: 1 - 4	GÅNG- OCH CYKELVÄGAR	56	53	55	31	65
B8: 1 - 4	GATOR OCH VÄGAR	54	51	55	32	67
B9: 1 - 3	IDROTTS- OCH MOTIONSANLÄGGNINGAR	63	63	61	41	74
B10: 1 - 3	KULTUR	68	68	62	47	77
B11: 1	MILJÖARBETE	62	57	56	39	71
B12: 1 - 4	RENHÅLLNING OCH SOPHÄMTNING	64	63	67	54	77
B13: 1 - 3	VATTEN OCH AVLOPP	74	75	78	49	88
	MEDELINDEX	61	60	62		

GÄVLE KOMMUN - Kvinnor												
FRÅGA	VERKSAMHET	Betygsindex för kvinnor		Samtliga kommuner hösten 2020 för kvinnor			Andel svar uppdelat på låga, mellan och höga betyg för kommunen (%)				Andel Ingen åsikt (%)	Andel Ej svar (%)
		Hösten 2020	Hösten 2019	Betygsindex	Lägsta betygsindex	Högsta betygsindex	Låga betyg (1 - 4)	Mellanbetyg (5 - 7)	Höga betyg (8 - 10)	Summa		
	<b>NMI, HELHETEN</b>	<b>57</b>	<b>53</b>	<b>56</b>	<b>42</b>	<b>70</b>						
Fr B14:1	Hur nöjd är du med hur din kommun sköter sina olika verksamheter?	6,3	5,9	6,2	4,9	7,3	15	60	26	100	0	4
Fr B14:2	Hur väl uppfyller din kommuns verksamheter dina förväntningar?	6,2	5,8	6,1	4,9	7,3	18	55	26	100	0	4
Fr B14:3	Föreställ dig en kommun som sköter sina olika verksamheter på ett perfekt sätt. Hur nära ett sådant ideal anser du att din kommun kommer?	5,9	5,4	5,8	4,6	7,1	23	57	20	100	0	3
	<b>BEMÖTANDE OCH TILLGÅNGLIGHET</b>	<b>57</b>	<b>53</b>	<b>57</b>	<b>47</b>	<b>72</b>						
	<i>Hur nöjd är du med ...</i>											
Fr B15:1	...hur lätt det är att komma i kontakt med tjänstemän eller annan personal i din kommun?	5,9	5,5	6,1	5,2	7,3	29	43	28	100	34	1
Fr B15:2	...hur du blir bemött när du har kontakt med tjänstemän eller annan personal i din kommun?	6,6	6,2	6,6	5,8	7,7	17	44	39	100	32	1
Fr B15:3	...den service du får när du har kontakt med tjänstemän eller annan personal i din kommun?	6,6	6,0	6,5	5,6	7,7	17	45	38	100	32	2
Fr B15:4	...möjligheter att komma i kontakt med kommunens högre chefer?	4,7	4,7	5,1	3,9	7,3	48	36	16	100	68	2
	<b>FÖRSKOLAN</b>	<b>66</b>	<b>62</b>	<b>67</b>	<b>53</b>	<b>81</b>						
Fr B1:1	Vad tror eller tycker du om förskolan i din kommun?	7,0	6,5	7,0	5,5	8,2	12	46	42	100	39	3
	<b>GRUNDSKOLAN</b>	<b>59</b>	<b>51</b>	<b>60</b>	<b>46</b>	<b>79</b>						
Fr B2:1	Vad tror eller tycker du om grundskolan i din kommun?	6,3	5,5	6,3	5,1	8,1	19	55	26	100	33	5
	<b>GYMNASIESKOLAN</b>	<b>63</b>	<b>60</b>	<b>60</b>	<b>32</b>	<b>77</b>						
Fr B3:1	Vad tror eller tycker du om gymnasieskolan i din kommun?	6,9	6,6	6,4	3,7	7,9	11	53	37	100	42	4

GÄVLE KOMMUN - Kvinnor												
FRÅGA	VERKSAMHET	Betygsindex för kvinnor		Samtliga kommuner hösten 2020 för kvinnor			Andel svar uppdelat på låga, mellan och höga betyg för kommunen (%)				Andel Ingen åsikt (%)	Andel Ej svar (%)
		Hösten 2020	Hösten 2019	Betygsindex	Lägsta betygsindex	Högsta betygsindex	Låga betyg (1 - 4)	Mellanbetyg (5 - 7)	Höga betyg (8 - 10)	Summa		
	<b>ÄLDREMSORGEN</b>	<b>47</b>	<b>45</b>	<b>53</b>	<b>37</b>	<b>76</b>						
Fr B4:1	Vad tror eller tycker du om äldreomsorgen i din kommun?	5,4	4,8	5,7	4,3	7,8	36	45	20	100	31	5
	<b>STÖD FÖR UTSATTA PERSONER</b>	<b>44</b>	<b>47</b>	<b>49</b>	<b>34</b>	<b>60</b>						
Fr B5:1	Vad tror eller tycker du om det stöd och den hjälp som utsatta personer får i din kommun?	5,0	5,1	5,4	4,0	6,4	44	46	10	100	50	6
	<b>RÄDDNINGSTJÄNSTEN</b>	<b>78</b>	<b>78</b>	<b>78</b>	<b>69</b>	<b>85</b>						
Fr B6:1	Vad tror eller tycker du om räddningstjänsten (brandkåren) i din kommun?	8,2	8,1	8,1	7,3	8,8	2	26	72	100	33	2
	<b>GÅNG- OCH CYKELVÄGAR</b>	<b>56</b>	<b>53</b>	<b>55</b>	<b>31</b>	<b>65</b>						
	<i>Vad tror eller tycker du om ...</i>											
Fr B7:1	...belysningen av gång- och cykelvägar i din kommun?	6,2	6,0	6,0	3,3	6,9	19	51	30	100	9	1
Fr B7:2	...underhåll och skötsel av gång- och cykelvägar i din kommun?	6,3	5,9	6,0	3,5	7,0	21	47	32	100	9	1
Fr B7:3	...snöröjning av gång- och cykelvägar i din kommun?	6,0	5,4	5,7	4,0	6,7	31	41	28	100	12	1
Fr B7:4	...trafiksäkerheten på gång- och cykelvägar i din kommun?	6,1	5,8	6,0	3,5	6,8	20	56	24	100	8	1
	<b>GATOR OCH VÄGAR</b>	<b>54</b>	<b>51</b>	<b>55</b>	<b>32</b>	<b>67</b>						
	<i>Vad tror eller tycker du om ...</i>											
Fr B8:1	...belysningen av gator och vägar i din kommun?	6,6	6,3	6,3	4,4	7,3	15	52	33	100	5	1
Fr B8:2	...underhåll och skötsel av gator och vägar i din kommun?	5,3	5,1	5,7	2,8	7,0	39	46	15	100	5	1
Fr B8:3	...snöröjning av gator och vägar i din kommun?	5,6	5,1	5,8	4,3	6,9	33	44	23	100	7	1
Fr B8:4	...trafiksäkerheten på gator och vägar i din kommun?	6,1	5,7	6,0	4,6	6,8	21	55	24	100	6	1
	<b>IDROTTS- OCH MOTIONSANLÄGGNINGAR</b>	<b>63</b>	<b>63</b>	<b>61</b>	<b>41</b>	<b>74</b>						
	<i>Vad tror eller tycker du om ...</i>											
Fr B9:1	...öppetiderna vid kommunens idrotts- och motionsanläggningar?	7,3	6,8	6,8	4,9	7,9	11	37	52	100	44	2
Fr B9:2	...utrustning och skötsel av kommunens idrotts- och motionsanläggningar?	6,7	6,6	6,5	4,7	7,7	15	45	40	100	41	2
Fr B9:3	...belysningen i kommunens motionsspår?	6,6	6,2	6,3	4,1	7,5	14	47	39	100	35	1

GÄVLE KOMMUN - Kvinnor												
FRÅGA	VERKSAMHET	Betygsindex för kvinnor		Samtliga kommuner hösten 2020 för kvinnor			Andel svar uppdelat på låga, mellan och höga betyg för kommunen (%)				Andel Ingen åsikt (%)	Andel Ej svar (%)
		Hösten 2020	Hösten 2019	Betygsindex	Lägsta betygsindex	Högsta betygsindex	Låga betyg (1 - 4)	Mellanbetyg (5 - 7)	Höga betyg (8 - 10)	Summa		
	<b>KULTUR</b>	<b>68</b>	<b>68</b>	<b>62</b>	<b>47</b>	<b>77</b>						
	<i>Vad tror eller tycker du om ...</i>											
Fr B10:1	...biblioteksverksamheten?	7,9	7,8	7,8	6,3	8,7	3	34	63	100	26	1
Fr B10:2	...utställnings- och konstverksamheter?	6,6	6,6	6,5	4,2	7,8	16	49	35	100	46	2
Fr B10:3	...teaterföreställningar och konserter?	7,0	7,2	5,6	3,1	7,6	11	43	46	100	30	1
	<b>MILJÖARBETE</b>	<b>62</b>	<b>57</b>	<b>56</b>	<b>39</b>	<b>71</b>						
	<i>Vad tror eller tycker du om ...</i>											
Fr B11:1	...kommunens insatser för att kommuninvånarna ska kunna leva miljövänligt?	6,5	5,9	6,1	4,5	7,3	12	55	33	100	22	0
	<b>RENHÅLLNING OCH SOPHÄMTNING</b>	<b>64</b>	<b>63</b>	<b>67</b>	<b>54</b>	<b>77</b>						
	<i>Vad tror eller tycker du om ...</i>											
Fr B12:1	...sophämtningen i din kommun?	7,8	7,7	7,7	6,3	8,4	6	27	68	100	4	1
Fr B12:2	...tillgängligheten till återvinningscentraler i din kommun? (Där du t.ex. kan lämna in farligt avfall, grovavfall och elektronikavfall)	7,3	7,4	7,4	6,2	8,6	16	27	57	100	2	1
Fr B12:3	...kommunens åtgärder mot klotter och annan skadegörelse?	6,1	5,9	6,5	5,1	7,5	23	46	31	100	39	1
Fr B12:4	...renhållningen av parker och allmänna platser i din kommun?	6,5	6,3	6,9	5,3	8,0	15	50	35	100	8	1
	<b>VATTEN OCH AVLOPP</b>	<b>74</b>	<b>75</b>	<b>78</b>	<b>49</b>	<b>88</b>						
	<i>Vad tror eller tycker du om ...</i>											
Fr B13:1	...dricksvattnet i din kommun?	7,8	8,1	8,4	5,8	9,4	7	30	63	100	4	1
Fr B13:2	...din kommuns vattenförsörjning?	7,8	7,9	8,2	4,9	9,1	7	27	66	100	24	1
Fr B13:3	...din kommuns avloppssystem?	7,6	7,7	7,8	5,7	8,7	8	32	61	100	30	1

Diagram 3 Modell B Andel som gett högt respektive lågt betyg GÄVLE KOMMUN - Kvinnor



I denna tabell redovisas betygsindex för NMI och samtliga verksamheter samt svarsfördelning och medelbetyg för delfrågorna i enkäten. Även andelen som har angett "Ingen åsikt" samt de som inte har besvarat respektive delfråga framgår i tabellen.

<b>Nöjd-Medborgar-Index (NMI)</b>	
<b>Medborgarna om kommunens verksamheter</b>	
<b>Del B</b>	
Gävle kommun	
Hösten 2020	
Män	
Antal svarande	<b>285</b>
Andel svarande (%)	<b>35</b>
Medelindex	<b>61</b>

GÄVLE KOMMUN - Män						
FRÅGA	VERKSAMHET	Betygsindex för män		Samtliga kommuner hösten 2020 för män		
		Hösten 2020	Hösten 2019	Betygsindex	Lägsta betygsindex	Högsta betygsindex
B14: 1 - 3	NMI, HELHETEN	54	53	54	40	69
B15: 1 - 4	BEMÖTANDE OCH TILLGÄNGLIGHET	55	49	53	42	64
B1: 1	FÖRSKOLAN	62	55	64	50	76
B2: 1	GRUNDSKOLAN	55	52	58	40	77
B3: 1	GYMNASIESKOLAN	59	60	57	28	79
B4: 1	ÄLDREOMSORGEN	50	47	51	33	66
B5: 1	STÖD FÖR UTSATTA PERSONER	50	46	48	36	59
B6: 1	RÄDDNINGSTJÄNSTEN	81	77	77	65	84
B7: 1 - 4	GÅNG- OCH CYKELVÄGAR	57	57	55	32	66
B8: 1 - 4	GATOR OCH VÄGAR	53	53	54	35	67
B9: 1 - 3	IDROTTS- OCH MOTIONSANLÄGGNINGAR	62	66	60	34	69
B10: 1 - 3	KULTUR	66	64	58	42	72
B11: 1	MILJÖARBETE	60	58	55	44	69
B12: 1 - 4	RENHÅLLNING OCH SOPHÄMTNING	62	61	65	55	74
B13: 1 - 3	VATTEN OCH AVLOPP	75	74	76	48	87
	MEDELINDEX	61	59	60		

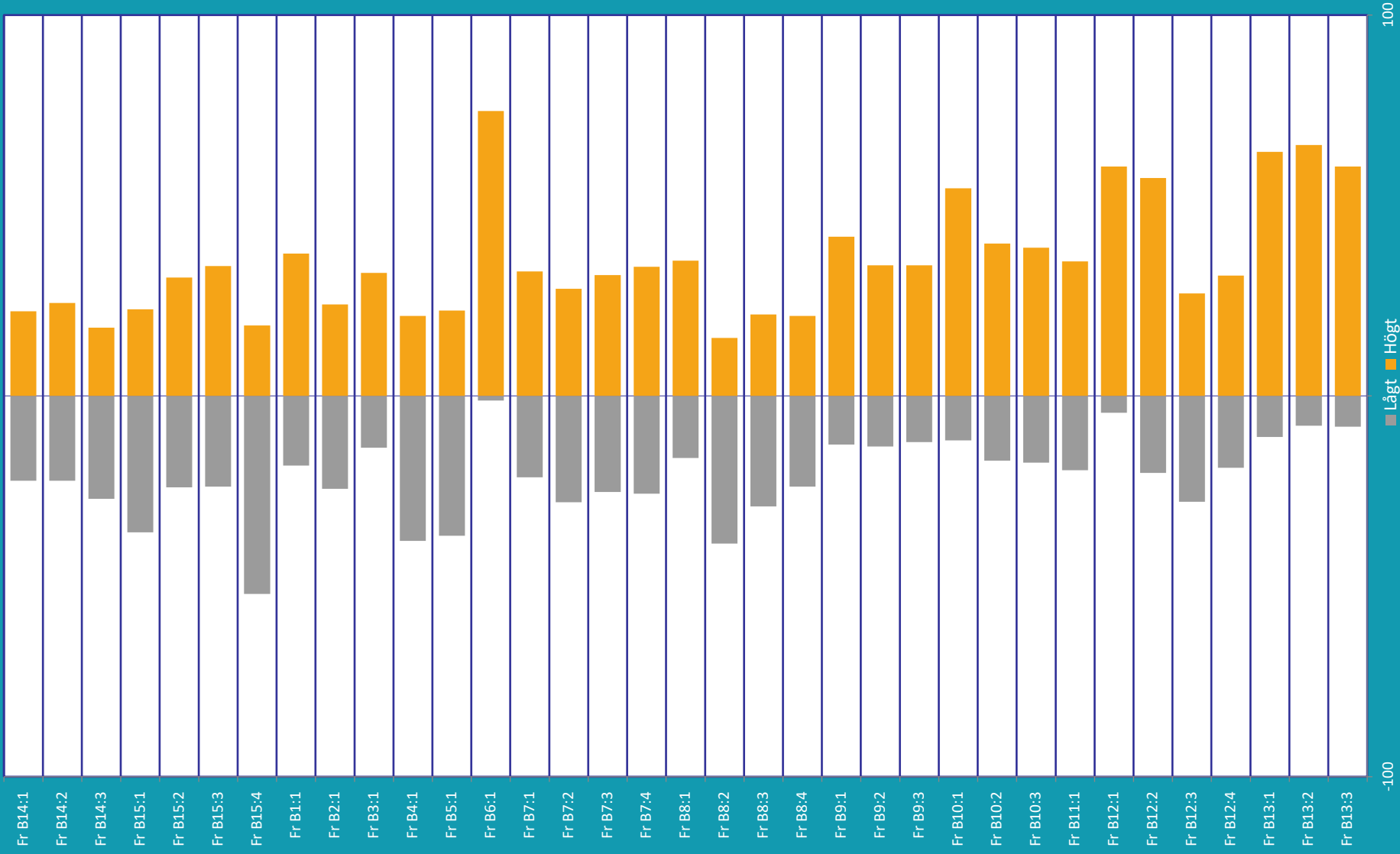
GÄVLE KOMMUN - Män												
FRÅGA	VERKSAMHET	Betygsindex för män		Samtliga kommuner hösten 2020 för män			Andel svar uppdelat på låga, mellan och höga betyg för kommunen (%)				Andel Ingen åsikt (%)	Andel Ej svar (%)
		Hösten 2020	Hösten 2019	Betygsindex	Lägsta betygsindex	Högsta betygsindex	Låga betyg (1 - 4)	Mellanbetyg (5 - 7)	Höga betyg (8 - 10)	Summa		
	<b>NMI, HELHETEN</b>	<b>54</b>	<b>53</b>	<b>54</b>	<b>40</b>	<b>69</b>						
Fr B14:1	Hur nöjd är du med hur din kommun sköter sina olika verksamheter?	6,0	5,9	6,0	4,9	7,3	22	56	22	100	0	2
Fr B14:2	Hur väl uppfyller din kommuns verksamheter dina förväntningar?	5,8	5,9	5,9	4,9	7,3	22	53	24	100	0	3
Fr B14:3	Föreställ dig en kommun som sköter sina olika verksamheter på ett perfekt sätt. Hur nära ett sådant ideal anser du att din kommun kommer?	5,6	5,6	5,6	4,7	7,1	27	55	18	100	0	2
	<b>BEMÖTANDE OCH TILLGÅNGLIGHET</b>	<b>55</b>	<b>49</b>	<b>53</b>	<b>42</b>	<b>64</b>						
	<i>Hur nöjd är du med ...</i>											
Fr B15:1	...hur lätt det är att komma i kontakt med tjänstemän eller annan personal i din kommun?	5,6	5,5	5,8	4,7	6,9	36	42	23	100	33	2
Fr B15:2	...hur du blir bemött när du har kontakt med tjänstemän eller annan personal i din kommun?	6,2	6,1	6,3	5,5	7,3	24	45	31	100	32	3
Fr B15:3	...den service du får när du har kontakt med tjänstemän eller annan personal i din kommun?	6,1	6,0	6,2	5,4	7,1	24	42	34	100	34	3
Fr B15:4	...möjligheter att komma i kontakt med kommunens högre chefer?	4,5	4,1	4,9	3,5	6,6	52	29	19	100	61	4
	<b>FÖRSKOLAN</b>	<b>62</b>	<b>55</b>	<b>64</b>	<b>50</b>	<b>76</b>						
Fr B1:1	Vad tror eller tycker du om förskolan i din kommun?	6,5	6,1	6,8	5,7	7,9	18	44	37	100	42	1
	<b>GRUNDSKOLAN</b>	<b>55</b>	<b>52</b>	<b>58</b>	<b>40</b>	<b>77</b>						
Fr B2:1	Vad tror eller tycker du om grundskolan i din kommun?	5,9	5,8	6,2	4,6	7,8	24	52	24	100	34	3
	<b>GYMNASIESKOLAN</b>	<b>59</b>	<b>60</b>	<b>57</b>	<b>28</b>	<b>79</b>						
Fr B3:1	Vad tror eller tycker du om gymnasieskolan i din kommun?	6,5	6,6	6,1	3,5	8,2	14	54	32	100	44	2



GÄVLE KOMMUN - Män												
FRÅGA	VERKSAMHET	Betygsindex för män		Samtliga kommuner hösten 2020 för män			Andel svar uppdelat på låga, mellan och höga betyg för kommunen (%)				Andel Ingen åsikt (%)	Andel Ej svar (%)
		Hösten 2020	Hösten 2019	Betygsindex	Lägsta betygsindex	Högsta betygsindex	Låga betyg (1 - 4)	Mellanbetyg (5 - 7)	Höga betyg (8 - 10)	Summa		
	<b>ÄLDREMSORGEN</b>	<b>50</b>	<b>47</b>	<b>51</b>	<b>33</b>	<b>66</b>						
Fr B4:1	Vad tror eller tycker du om äldreomsorgen i din kommun?	5,4	5,1	5,6	4,1	7,0	38	41	21	100	40	2
	<b>STÖD FÖR UTSATTA PERSONER</b>	<b>50</b>	<b>46</b>	<b>48</b>	<b>36</b>	<b>59</b>						
Fr B5:1	Vad tror eller tycker du om det stöd och den hjälp som utsatta personer får i din kommun?	5,3	5,1	5,3	4,3	6,2	37	41	22	100	50	3
	<b>RÄDDNINGSTJÄNSTEN</b>	<b>81</b>	<b>77</b>	<b>77</b>	<b>65</b>	<b>84</b>						
Fr B6:1	Vad tror eller tycker du om räddningstjänsten (brandkåren) i din kommun?	8,2	8,1	7,9	7,0	8,6	1	24	75	100	28	1
	<b>GÅNG- OCH CYKELVÄGAR</b>	<b>57</b>	<b>57</b>	<b>55</b>	<b>32</b>	<b>66</b>						
	<i>Vad tror eller tycker du om ...</i>											
Fr B7:1	...belysningen av gång- och cykelvägar i din kommun?	6,3	6,3	6,1	3,5	7,3	21	46	33	100	9	1
Fr B7:2	...underhåll och skötsel av gång- och cykelvägar i din kommun?	6,0	6,4	6,0	3,5	7,3	28	44	28	100	8	2
Fr B7:3	...snöröjning av gång- och cykelvägar i din kommun?	6,1	6,0	5,8	4,2	7,0	25	43	32	100	13	1
Fr B7:4	...trafiksäkerheten på gång- och cykelvägar i din kommun?	5,9	6,2	6,1	3,6	6,9	26	40	34	100	9	1
	<b>GATOR OCH VÄGAR</b>	<b>53</b>	<b>53</b>	<b>54</b>	<b>35</b>	<b>67</b>						
	<i>Vad tror eller tycker du om ...</i>											
Fr B8:1	...belysningen av gator och vägar i din kommun?	6,5	6,7	6,4	4,7	7,5	16	48	36	100	6	1
Fr B8:2	...underhåll och skötsel av gator och vägar i din kommun?	5,0	5,0	5,5	2,7	7,0	39	46	15	100	4	0
Fr B8:3	...snöröjning av gator och vägar i din kommun?	5,7	5,4	5,8	4,6	6,8	29	50	21	100	5	0
Fr B8:4	...trafiksäkerheten på gator och vägar i din kommun?	6,0	6,0	6,1	4,8	7,1	24	55	21	100	6	1
	<b>IDROTTS- OCH MOTIONSANLÄGGNINGAR</b>	<b>62</b>	<b>66</b>	<b>60</b>	<b>34</b>	<b>69</b>						
	<i>Vad tror eller tycker du om ...</i>											
Fr B9:1	...öppetiderna vid kommunens idrotts- och motionsanläggningar?	6,8	7,2	6,6	3,9	7,7	13	45	42	100	38	1
Fr B9:2	...utrustning och skötsel av kommunens idrotts- och motionsanläggningar?	6,5	6,9	6,3	3,9	7,4	13	52	34	100	35	1
Fr B9:3	...belysningen i kommunens motionsspår?	6,6	6,8	6,4	4,2	7,7	12	54	34	100	36	1

GÄVLE KOMMUN - Män												
FRÅGA	VERKSAMHET	Betygsindex för män		Samtliga kommuner hösten 2020 för män			Andel svar uppdelat på låga, mellan och höga betyg för kommunen (%)				Andel Ingen åsikt (%)	Andel Ej svar (%)
		Hösten 2020	Hösten 2019	Betygsindex	Lägsta betygsindex	Högsta betygsindex	Låga betyg (1 - 4)	Mellanbetyg (5 - 7)	Höga betyg (8 - 10)	Summa		
	<b>KULTUR</b>	<b>66</b>	<b>64</b>	<b>58</b>	<b>42</b>	<b>72</b>						
	<i>Vad tror eller tycker du om ...</i>											
Fr B10:1	...biblioteksverksamheten?	7,4	7,5	7,4	6,2	8,6	12	34	55	100	27	2
Fr B10:2	...utställnings- och konstverksamheter?	6,6	6,5	6,0	3,7	7,4	17	43	40	100	49	3
Fr B10:3	...teaterföreställningar och konserter?	6,6	6,8	5,2	3,4	7,6	18	44	39	100	33	3
	<b>MILJÖARBETE</b>	<b>60</b>	<b>58</b>	<b>55</b>	<b>44</b>	<b>69</b>						
	<i>Vad tror eller tycker du om ...</i>											
Fr B11:1	...kommunens insatser för att kommuninvånarna ska kunna leva miljövänligt?	6,4	6,1	6,0	5,0	7,2	20	45	35	100	17	1
	<b>RENHÅLLNING OCH SOPHÄMTNING</b>	<b>62</b>	<b>61</b>	<b>65</b>	<b>55</b>	<b>74</b>						
	<i>Vad tror eller tycker du om ...</i>											
Fr B12:1	...sophämtningen i din kommun?	7,7	7,7	7,5	6,2	8,4	4	35	60	100	4	2
Fr B12:2	...tillgängligheten till återvinningscentraler i din kommun? (Där du t.ex. kan lämna in farligt avfall, grovavfall och elektronikavfall)	7,1	7,3	7,3	5,9	8,8	20	23	57	100	4	1
Fr B12:3	...kommunens åtgärder mot klotter och annan skadegörelse?	5,7	5,7	6,2	5,4	7,6	28	45	27	100	28	2
Fr B12:4	...renhållningen av parker och allmänna platser i din kommun?	6,4	6,4	6,8	5,6	7,8	19	49	32	100	8	2
	<b>VATTEN OCH AVLOPP</b>	<b>75</b>	<b>74</b>	<b>76</b>	<b>48</b>	<b>87</b>						
	<i>Vad tror eller tycker du om ...</i>											
Fr B13:1	...dricksvattnet i din kommun?	7,7	8,0	8,3	5,9	9,2	11	25	64	100	2	1
Fr B13:2	...din kommuns vattenförsörjning?	7,9	7,9	8,0	4,3	9,0	8	26	66	100	11	1
Fr B13:3	...din kommuns avloppssystem?	7,7	7,7	7,5	4,8	8,6	8	32	60	100	21	1

Diagram 3 Modell B Andel som gett högt respektive lågt betyg





SCB:s medborgarundersökning hösten 2020

Gävle kommun

TABELL 2B.1 Verksamheternas betygsindex och NMI efter kön

	Kön				Samtliga	
	Man		Kvinna			
	Betygs-index	Fel-marg.	Betygs-index	Fel-marg.	Betygs-index	Fel-marg.
NMI	54	±4,5	57	±3,3	55	±2,8
Bemötande och tillgänglighet	55	±3,8	57	±3,3	56	±2,5
Förskolan	62	±4,4	66	±3,3	64	±2,8
Grundskolan	55	±3,5	59	±3,2	57	±2,4
Gymnasieskolan	59	±3,1	63	±2,8	61	±2,1
Äldreomsorgen	50	±5,2	47	±3,3	49	±3,1
Stöd för utsatta personer	50	±4,6	44	±2,8	47	±2,7
Räddningstjänsten	81	±2,6	78	±2,6	80	±1,8
Gång- och cykelvägar	57	±4,8	56	±3,5	56	±3,0
Gator och vägar	53	±4,3	54	±3,5	54	±2,8
Idrotts- och motionsanläggningar	62	±3,4	63	±2,9	62	±2,2
Kultur	66	±2,8	68	±2,7	67	±1,9
Miljöarbete	60	±4,9	62	±3,5	61	±3,0
Renhållning och sophämtning	62	±3,4	64	±3,3	63	±2,3
Vatten och avlopp	75	±3,5	74	±3,2	75	±2,4
ANTAL SVARANDE	285		304		589	

**TABELL 2B.2 Verksamheternas betygsindex och NMI efter ålder**

	Ålder								Samtliga	
	18-29 år		30-49 år		50-64 år		65-84 år			
	Betygs-index	Fel-marg.	Betygs-index	Fel-marg.	Betygs-index	Fel-marg.	Betygs-index	Fel-marg.	Betygs-index	Fel-marg.
<b>NMI</b>	<b>56</b>	<b>±10,4</b>	<b>53</b>	<b>±5,9</b>	<b>56</b>	<b>±4,3</b>	<b>57</b>	<b>±3,3</b>	<b>55</b>	<b>±2,8</b>
<b>Bemötande och tillgänglighet</b>	<b>58</b>	<b>±8,8</b>	<b>56</b>	<b>±5,5</b>	<b>55</b>	<b>±4,0</b>	<b>55</b>	<b>±3,6</b>	<b>56</b>	<b>±2,5</b>
<b>Förskolan</b>	<b>68</b>	<b>±10,1</b>	<b>64</b>	<b>±6,3</b>	<b>61</b>	<b>±3,4</b>	<b>62</b>	<b>±3,1</b>	<b>64</b>	<b>±2,8</b>
<b>Grundskolan</b>	<b>57</b>	<b>±6,7</b>	<b>57</b>	<b>±5,9</b>	<b>54</b>	<b>±4,0</b>	<b>59</b>	<b>±2,9</b>	<b>57</b>	<b>±2,4</b>
<b>Gymnasieskolan</b>	<b>67</b>	<b>±6,5</b>	<b>58</b>	<b>±4,8</b>	<b>58</b>	<b>±4,1</b>	<b>64</b>	<b>±2,8</b>	<b>61</b>	<b>±2,1</b>
<b>Äldreomsorgen</b>	<b>52</b>	<b>±12,2</b>	<b>48</b>	<b>±6,0</b>	<b>48</b>	<b>±4,5</b>	<b>47</b>	<b>±3,6</b>	<b>49</b>	<b>±3,1</b>
<b>Stöd för utsatta personer</b>	<b>49</b>	<b>±10,7</b>	<b>47</b>	<b>±5,7</b>	<b>45</b>	<b>±3,5</b>	<b>48</b>	<b>±2,5</b>	<b>47</b>	<b>±2,7</b>
<b>Räddningstjänsten</b>	<b>85</b>	<b>±5,9</b>	<b>78</b>	<b>±4,5</b>	<b>79</b>	<b>±3,1</b>	<b>79</b>	<b>±2,6</b>	<b>80</b>	<b>±1,8</b>
<b>Gång- och cykelvägar</b>	<b>60</b>	<b>±11,4</b>	<b>55</b>	<b>±6,1</b>	<b>55</b>	<b>±4,2</b>	<b>57</b>	<b>±3,4</b>	<b>56</b>	<b>±3,0</b>
<b>Gator och vägar</b>	<b>57</b>	<b>±10,2</b>	<b>54</b>	<b>±5,8</b>	<b>52</b>	<b>±4,2</b>	<b>52</b>	<b>±3,4</b>	<b>54</b>	<b>±2,8</b>
<b>Idrotts- och motionsanläggningar</b>	<b>62</b>	<b>±8,0</b>	<b>60</b>	<b>±5,0</b>	<b>63</b>	<b>±3,4</b>	<b>63</b>	<b>±3,1</b>	<b>62</b>	<b>±2,2</b>
<b>Kultur</b>	<b>70</b>	<b>±6,1</b>	<b>65</b>	<b>±4,7</b>	<b>67</b>	<b>±3,3</b>	<b>69</b>	<b>±3,1</b>	<b>67</b>	<b>±1,9</b>
<b>Miljöarbete</b>	<b>64</b>	<b>±11,5</b>	<b>60</b>	<b>±6,3</b>	<b>61</b>	<b>±4,1</b>	<b>61</b>	<b>±3,2</b>	<b>61</b>	<b>±3,0</b>
<b>Renhållning och sophämtning</b>	<b>62</b>	<b>±8,5</b>	<b>62</b>	<b>±5,1</b>	<b>65</b>	<b>±3,5</b>	<b>64</b>	<b>±2,9</b>	<b>63</b>	<b>±2,3</b>
<b>Vatten och avlopp</b>	<b>76</b>	<b>±8,9</b>	<b>73</b>	<b>±5,2</b>	<b>75</b>	<b>±3,6</b>	<b>76</b>	<b>±3,1</b>	<b>75</b>	<b>±2,4</b>
<b>ANTAL SVARANDE</b>	<b>47</b>		<b>153</b>		<b>172</b>		<b>217</b>		<b>589</b>	



SCB:s medborgarundersökning hösten 2020

Gävle kommun

TABELL 2B.3 Verksamheternas betygsindex och NMI efter erfarenhet av förskolan

	Har du under de senaste två åren fått erfarenhet av förskolan genom...					Samtliga
	... eget/egna barn eller barnbarn?	... vänner/bekanta?	... att du själv arbetar/arbetat inom förskolan?	Nej, jag har ingen sådan erfarenhet av förskolan de senaste två åren	Uppgift saknas	
NMI	54	51	56	58	55	55
Bemötande och tillgänglighet	56	54	55	57	61	56
Förskolan	67	58	71	64	63	64
Grundskolan	57	54	63	57	55	57
Gymnasieskolan	60	60	62	62	57	61
Äldreomsorgen	48	43	51	51	49	49
Stöd för utsatta personer	47	43	45	51	37	47
Räddningstjänsten	81	80	87	78	75	80
Gång- och cykelvägar	58	56	70	55	52	56
Gator och vägar	56	50	60	53	56	54
Idrotts- och motionsanläggningar	63	62	60	63	59	62
Kultur	69	67	68	67	64	67
Miljöarbete	61	57	74	61	62	61
Renhållning och sophämtning	65	59	71	63	64	63
Vatten och avlopp	76	75	75	74	80	75
ANTAL SVARANDE	140	97	21	332	28	589

TABELL 2B.4 Verksamheternas betygsindex och NMI efter erfarenhet av grundskolan

	Har du under de senaste två åren fått erfarenhet av förskolan genom...					Samtliga
	... eget/egna barn eller barnbarn?	... vänner/bekanta?	... att du själv arbetar/arbetat inom grundskolan?	Nej, jag har ingen sådan erfarenhet av grundskolan under de senaste två åren	Uppgift saknas	
NMI	57	49	55	58	47	55
Bemötande och tillgänglighet	58	51	55	57	54	56
Förskolan	66	61	65	63	54	64
Grundskolan	60	52	61	57	53	57
Gymnasieskolan	61	59	71	62	50	61
Äldreomsorgen	47	45	53	53	41	49
Stöd för utsatta personer	48	43	44	51	41	47
Räddningstjänsten	79	80	88	80	82	80
Gång- och cykelvägar	55	59	60	56	55	56
Gator och vägar	55	53	55	53	44	54
Idrotts- och motionsanläggningar	63	62	57	64	54	62
Kultur	67	67	71	68	70	67
Miljöarbete	61	58	67	62	48	61
Renhållning och sophämtning	64	60	70	63	60	63
Vatten och avlopp	75	71	83	75	73	75
ANTAL SVARANDE	162	98	22	302	26	589

TABELL 2B.5 Verksamheternas betygsindex och NMI efter erfarenhet av gymnasieskolan

	Har du under de senaste två åren fått erfarenhet av gymnasieskolan genom...						Samtliga
	... att du själv går/gått i gymnasieskolan?	... eget/egna barn eller barnbarn?	... vänner/bekanta?	... att du själv arbetar/arbetat inom gymnasieskolan?	Nej, jag har ingen sådan erfarenhet av gymnasieskolan under de senaste två åren	Uppgift saknas	
NMI	39	56	55	53	56	70	55
Bemötande och tillgänglighet	52	57	53	50	57	62	56
Förskolan	57	64	64	54	64	70	64
Grundskolan	55	57	55	58	57	63	57
Gymnasieskolan	57	62	59	60	62	62	61
Äldreomsorgen	47	47	47	43	51	47	49
Stöd för utsatta personer	38	46	45	39	50	49	47
Räddningstjänsten	77	80	79	81	80	83	80
Gång- och cykelvägar	48	55	60	58	55	75	56
Gator och vägar	43	54	55	54	53	69	54
Idrotts- och motionsanläggningar	55	64	62	65	63	61	62
Kultur	63	66	67	66	68	78	67
Miljöarbete	51	60	60	58	62	84	61
Renhållning och sophämtning	53	64	62	64	63	78	63
Vatten och avlopp	74	73	72	79	75	88	75
ANTAL SVARANDE	23	101	83	19	353	32	589



TABELL 2B.6 Verksamheternas betygsindex och NMI efter erfarenhet av äldreomsorgen

	Har du under de senaste två åren fått erfarenhet av äldreomsorgen genom...						Samtliga
	... att du själv får/fått hjälp från äldreomsorgen?	... nära anhörig?	... vänner/bekanta?	... att du själv arbetar/arbetat inom	Nej, jag har ingen sådan erfarenhet av äldreomsorgen under de senaste två åren	Uppgift saknas	
NMI	52	48	51	62	58	64	55
Bemötande och tillgänglighet	38	52	54	57	57	64	56
Förskolan	44	59	63	70	66	55	64
Grundskolan	44	54	54	64	59	45	57
Gymnasieskolan	44	59	60	66	63	56	61
Äldreomsorgen	56	46	43	59	50	67	49
Stöd för utsatta personer	44	45	45	45	49	63	47
Räddningstjänsten	67	78	83	80	79	87	80
Gång- och cykelvägar	67	53	56	58	57	64	56
Gator och vägar	67	47	51	59	56	63	54
Idrotts- och motionsanläggningar	44	60	63	65	62	66	62
Kultur	41	66	67	72	67	79	67
Miljöarbete	44	58	60	65	62	70	61
Renhållning och sophämtning	58	58	61	64	65	68	63
Vatten och avlopp	89	74	72	81	74	77	75
ANTAL SVARANDE	7	126	128	39	302	22	589

TABELL 2B.7 Verksamheternas betygsindex och NMI efter erfarenhet av socialtjänsten

	Har du under de senaste två åren fått erfarenhet av socialtjänsten genom...						Samtliga
	... att du själv får/fått hjälp från socialtjänsten?	... nära anhörig?	... vänner/bekanta?	... att du själv arbetar/arbetat inom	Nej, jag har ingen sådan erfarenhet av socialtjänsten under de senaste två åren	Uppgift saknas	
NMI	61	55	49	47	56	60	55
Bemötande och tillgänglighet	56	59	50	47	57	58	56
Förskolan	70	59	58	59	65	70	64
Grundskolan	70	56	52	51	57	60	57
Gymnasieskolan	63	60	57	62	62	56	61
Äldreomsorgen	55	44	43	50	49	55	49
Stöd för utsatta personer	50	47	38	44	49	47	47
Räddningstjänsten	82	81	80	83	80	69	80
Gång- och cykelvägar	65	62	57	41	55	58	56
Gator och vägar	65	57	49	48	53	55	54
Idrotts- och motionsanläggningar	68	60	62	58	62	63	62
Kultur	70	65	63	60	68	72	67
Miljöarbete	68	70	55	55	61	67	61
Renhållning och sophämtning	71	67	58	54	63	64	63
Vatten och avlopp	82	79	73	61	75	71	75
ANTAL SVARANDE	23	44	83	14	401	40	589

TABELL 2B.8 Verksamheternas betygsindex och NMI efter kontakt med tjänstemän eller annan personal i kommunen

	Har du under de senaste två åren haft kontakt med tjänstemän eller annan personal i kommunen?					Samtliga
	Ja	Nej	Är själv/har varit anställd av kommunen	Minns ej	Uppgift saknas	
NMI	53	58	59	57	63	55
Bemötande och tillgänglighet	55	55	61	58	52	56
Förskolan	63	66	67	64	55	64
Grundskolan	55	60	59	62	47	57
Gymnasieskolan	61	60	63	61	56	61
Äldreomsorgen	48	49	50	53	45	49
Stöd för utsatta personer	46	48	48	50	45	47
Räddningstjänsten	80	77	85	78	87	80
Gång- och cykelvägar	55	61	62	54	50	56
Gator och vägar	53	53	59	57	54	54
Idrotts- och motionsanläggningar	61	63	62	68	54	62
Kultur	67	65	70	71	63	67
Miljöarbete	60	61	66	64	58	61
Renhållning och sophämtning	62	67	66	65	60	63
Vatten och avlopp	74	76	78	76	84	75
ANTAL SVARANDE	280	204	58	52	21	589

TABELL 2B.9 Verksamheternas betygsindex och NMI efter ortstyp

	Var bor du?				Samtliga
	Kommunens centralort	Annan tätort	Utanför tätort	Uppgift saknas	
NMI	57	54	52	46	55
Bemötande och tillgänglighet	57	56	52	50	56
Förskolan	65	59	59	80	64
Grundskolan	59	50	55	53	57
Gymnasieskolan	62	58	57	68	61
Äldreomsorgen	49	50	44	58	49
Stöd för utsatta personer	47	48	46	47	47
Räddningstjänsten	81	82	74	85	80
Gång- och cykelvägar	58	56	50	72	56
Gator och vägar	55	52	50	66	54
Idrotts- och motionsanläggningar	64	61	57	64	62
Kultur	69	66	63	63	67
Miljöarbete	63	62	56	65	61
Renhållning och sophämtning	65	63	60	56	63
Vatten och avlopp	77	76	68	57	75
ANTAL SVARANDE	362	94	121	12	589

TABELL 2B.10 Verksamheternas betygsindex och NMI efter boendetid i kommunen

	Hur länge har du bott i kommunen?					Samtliga
	2 år eller kortare tid	3-5 år	6-10 år	11 år eller längre	Uppgift saknas	
NMI	66	53	62	54	50	55
Bemötande och tillgänglighet	68	65	63	53	51	56
Förskolan	61	70	69	62	83	64
Grundskolan	57	61	62	56	53	57
Gymnasieskolan	59	68	59	61	69	61
Äldreomsorgen	57	52	58	46	59	49
Stöd för utsatta personer	55	51	52	46	47	47
Räddningstjänsten	84	80	78	79	85	80
Gång- och cykelvägar	64	45	61	56	76	56
Gator och vägar	67	51	62	51	68	54
Idrotts- och motionsanläggningar	61	64	65	62	62	62
Kultur	69	67	69	67	63	67
Miljöarbete	69	55	68	60	62	61
Renhållning och sophämtning	64	59	68	63	59	63
Vatten och avlopp	78	69	78	75	58	75
ANTAL SVARANDE	27	35	52	462	13	589

**TABELL 2B.11 Verksamheternas betygsindex och NMI efter födelseland**

	Födelseland	
	Inrikes född	Utrikes född
NMI	53	68
Bemötande och tillgänglighet	54	67
Förskolan	62	72
Grundskolan	56	63
Gymnasieskolan	61	61
Äldreomsorgen	46	63
Stöd för utsatta personer	46	55
Räddningstjänsten	80	81
Gång- och cykelvägar	54	68
Gator och vägar	51	70
Idrotts- och motionsanläggningar	61	69
Kultur	66	73
Miljöarbete	59	73
Renhållning och sophämtning	62	70
Vatten och avlopp	73	82
ANTAL SVARANDE	519	70

TABELL 2B.12 Verksamheternas betygsindex och NMI efter utbildning

	Utbildning					Samtliga
	Förgymnasial	Gymnasial	Eftergymnasial < 3 år	Eftergymnasial > 3 år	Uppgift saknas	
NMI	54	54	56	55	.	55
Bemötande och tillgänglighet	59	52	54	58	.	56
Förskolan	60	64	65	64	.	64
Grundskolan	56	57	60	56	.	57
Gymnasieskolan	58	59	61	63	.	61
Äldreomsorgen	47	47	49	48	.	49
Stöd för utsatta personer	46	47	47	46	.	47
Räddningstjänsten	75	82	77	80	.	80
Gång- och cykelvägar	57	59	52	56	.	56
Gator och vägar	56	52	51	55	.	54
Idrotts- och motionsanläggningar	62	61	61	63	.	62
Kultur	69	66	68	67	.	67
Miljöarbete	62	62	60	60	.	61
Renhållning och sophämtning	64	63	61	63	.	63
Vatten och avlopp	80	73	72	75	.	75
ANTAL SVARANDE	86	223	118	156	6	589



SCB:s medborgarundersökning hösten 2020

Gävle kommun

TABELL 2B.13 Verksamheternas betygsindex och NMI efter kommunens storlek

	Kommunens storlek. Antal invånare												Samtliga kommuner		Gävle kommun	
	< 10 000		10 000 - 14 999		15 000 - 19 999		20 000 - 29 999		30 000 - 49 999		50 000 eller fler		Betygs-index	Fel-marg.	Betygs-index	Fel-marg.
	Betygs-index	Fel-marg.	Betygs-index	Fel-marg.	Betygs-index	Fel-marg.	Betygs-index	Fel-marg.	Betygs-index	Fel-marg.	Betygs-index	Fel-marg.	Betygs-index	Fel-marg.	Betygs-index	Fel-marg.
NMI	51	±1,0	53	±0,9	54	±0,9	55	±0,8	56	±0,8	58	±0,7	55	±0,5	55	±2,8
Bemötande och tillgänglighet	54	±1,0	55	±0,9	55	±0,9	56	±0,7	55	±0,8	55	±0,6	55	±0,4	56	±2,5
Förskolan	66	±0,9	65	±0,8	65	±0,8	66	±0,7	66	±0,7	64	±0,6	65	±0,4	64	±2,8
Grundskolan	57	±1,0	58	±0,9	57	±0,8	60	±0,7	60	±0,7	59	±0,6	59	±0,4	57	±2,4
Gymnasieskolan	48	±1,0	55	±0,8	56	±0,8	60	±0,7	61	±0,7	64	±0,6	58	±0,4	61	±2,1
Äldreomsorgen	56	±1,1	54	±0,9	53	±0,8	50	±0,8	51	±0,8	49	±0,7	52	±0,5	49	±3,1
Stöd för utsatta personer	48	±0,9	50	±0,8	48	±0,8	50	±0,7	48	±0,7	48	±0,7	49	±0,5	47	±2,7
Räddningstjänsten	76	±1,0	76	±0,8	75	±0,7	78	±0,6	77	±0,6	80	±0,5	77	±0,4	80	±1,8
Gång- och cykelvägar	51	±1,1	53	±0,9	54	±0,9	56	±0,8	56	±0,8	58	±0,7	55	±0,5	56	±3,0
Gator och vägar	49	±1,0	53	±0,9	54	±0,8	55	±0,7	56	±0,8	58	±0,7	55	±0,5	54	±2,8
Idrotts- och motionsanläggningar	55	±0,9	59	±0,7	59	±0,7	61	±0,6	63	±0,7	63	±0,6	60	±0,4	62	±2,2
Kultur	55	±0,8	56	±0,7	58	±0,7	61	±0,6	60	±0,6	65	±0,5	60	±0,4	67	±1,9
Miljöarbete	52	±1,1	53	±1,0	55	±0,9	57	±0,8	56	±0,9	59	±0,8	56	±0,5	61	±3,0
Renhållning och sophämtning	64	±0,9	66	±0,8	65	±0,7	67	±0,6	66	±0,7	67	±0,6	66	±0,4	63	±2,3
Vatten och avlopp	74	±0,9	76	±0,8	76	±0,7	77	±0,6	76	±0,7	79	±0,6	77	±0,4	75	±2,4
ANTAL SVARANDE	4 790		5 676		7 422		8 288		7 818		15 293		49 278		589	
ANTAL KOMMUNER	14		14		15		16		15		26		100			



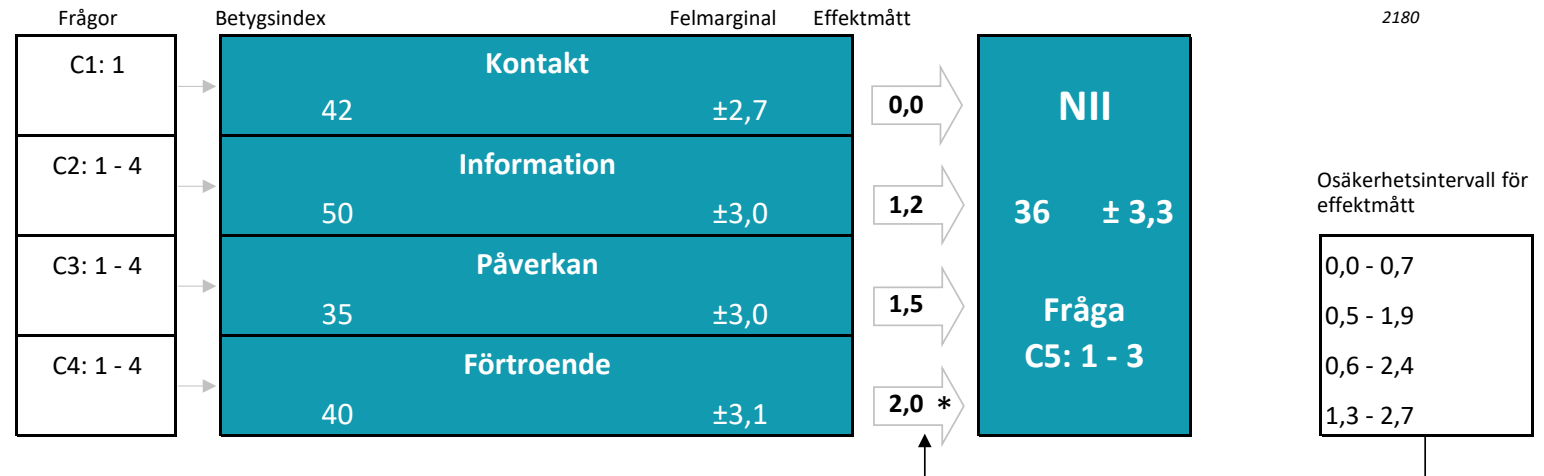
# C. Hur ser medborgarna på sitt inflytande i kommunen?

(Nöjd-Inflytande-Index)

TABELLER OCH DIAGRAM

## Diagram 1C: Modellbild

<b>Nöjd-Inflytande-Index (NII)</b>	
<b>Medborgarna om inflytandet i kommunen</b>	
<b>Del C</b>	
Gävle kommun	
Hösten 2020	
<b>Antal svarande</b>	<b>589</b>
<b>Andel svarande (%)</b>	<b>37</b>
<b>Medelindex</b>	<b>42</b>
<b>Medeleffekt</b>	<b>1,2</b>



Tolkning av effektmått:

- \* Effektmåttet 2 innebär att om betygsindexet för frågeområdet Förtroende ökar med 5 enheter från 40 till 45 förväntas helhetsbetyget (NII) öka med 2 enheter från 36 till 38.

## Diagram 2C: Prioriteringsmatris

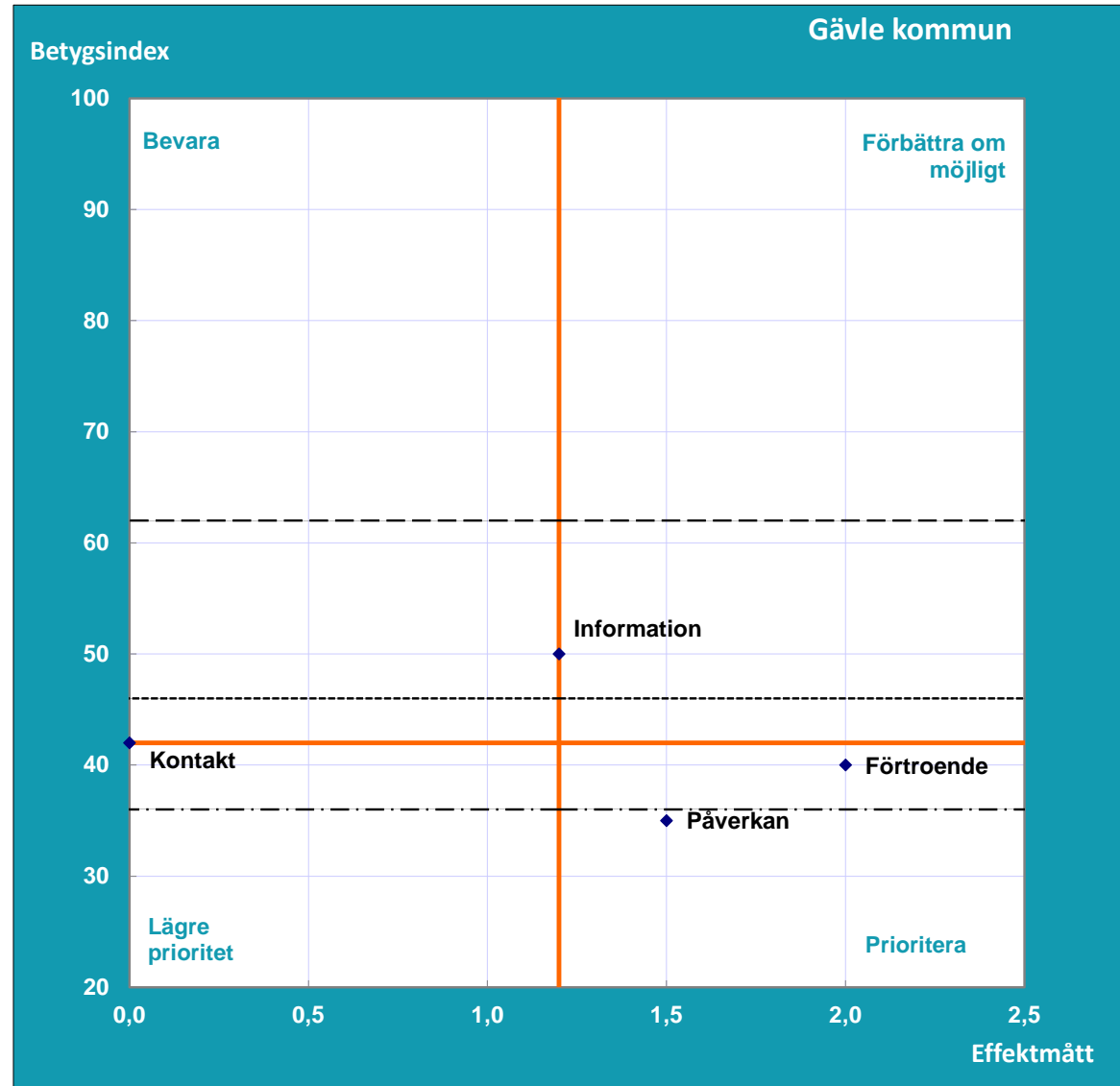
### Nöjd-Inflytande-Index (NII)

Medborgarna om inflytandet i kommunen

Del C

Gävle kommun  
Hösten 2020

NII	36
Antal svarande	589
Andel svarande (%)	37
Medelindex	42
Medeleffekt	1,2



Frågeområde	Betygsindex	Effektmått
Kontakt	42	0,0
Information	50	1,2
Påverkan	35	1,5
Förtroende	40	2,0

— = kommunens medelindex och medeleffekt

..... = medelindex för samtliga kommuner hösten 2020

- - - = lägsta kommun-medelindex hösten 2020

— = högsta kommun-medelindex hösten 2020

I denna tabell redovisas betygsindex för NII och samtliga frågeområden samt svarsfördelning och medelbetyg för delfrågorna i enkäten. Även andelen som har angett "Ingen åsikt" samt de som inte har besvarat respektive delfråga framgår i tabellen.

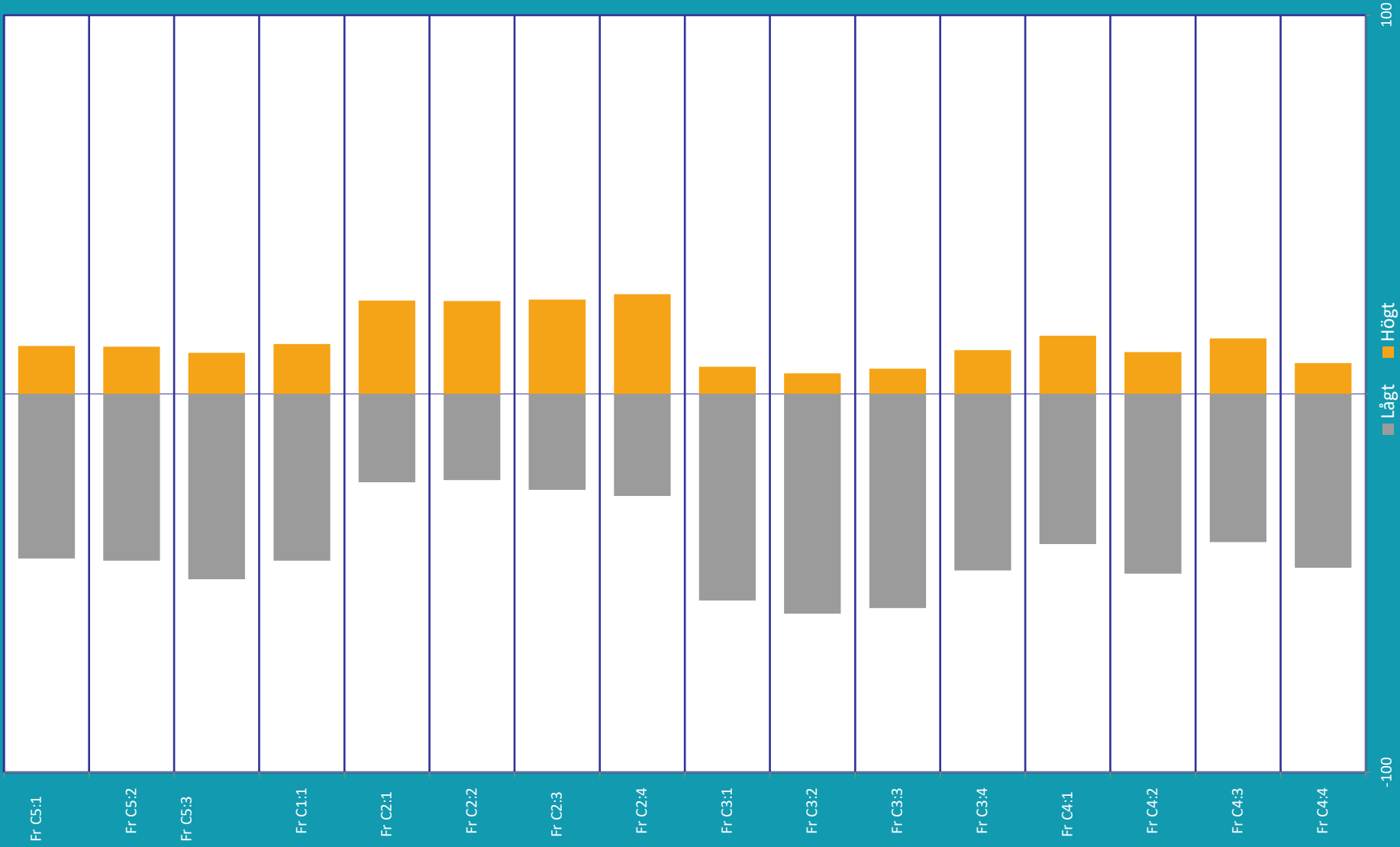
<b>Nöjd-Inflytande-Index (NII)</b>	
<b>Medborgarna om inflytandet i kommunen</b>	
<b>Del C</b>	
<b>Gävle kommun</b>	
<b>Hösten 2020</b>	
<b>Antal svarande</b>	<b>589</b>
<b>Andel svarande (%)</b>	<b>37</b>
<b>Medelindex</b>	<b>42</b>

GÄVLE KOMMUN						
FRÅGA	FRÅGEOMRÅDE	Betygsindex		Samtliga kommuner hösten 2020		
		Hösten 2020	Hösten 2019	Betygsindex	Lägsta betygsindex	Högsta betygsindex
C5: 1 - 3	NII, HELHETEN	36	36	40	29	58
C1: 1	KONTAKT	42	44	47	34	61
C2: 1 - 4	INFORMATION	50	49	54	45	67
C3: 1 - 4	PÅVERKAN	35	35	38	27	56
C4: 1 - 4	FÖRTROENDE	40	40	44	30	65
	MEDELINDEX	42	42	46		

GÄVLE KOMMUN												
FRÅGA	FRÅGEOMRÅDE	Betygsindex		Samtliga kommuner hösten 2020			Andel svar uppdelat på låga, mellan och höga betyg för kommunen (%)				Andel Ingen åsikt (%)	Andel Ej svar (%)
		Hösten 2020	Hösten 2019	Betygsindex	Lägsta betygsindex	Högsta betygsindex	Låga betyg (1 - 4)	Mellanbetyg (5 - 7)	Höga betyg (8 - 10)	Summa		
	<b>NII, HELHETEN</b>	<b>36</b>	<b>36</b>	<b>40</b>	<b>29</b>	<b>58</b>						
Fr C5:1	Hur nöjd är du med den insyn och det inflytande invånarna har över kommunens beslut och verksamheter?	4,8	4,5	4,9	3,9	6,2	44	44	13	100	0	8
Fr C5:2	Hur väl uppfyller din kommun dina förväntningar på invånarnas möjligheter till insyn och inflytande?	4,8	4,5	4,8	3,9	6,2	44	44	12	100	0	8
Fr C5:3	Försök föreställa dig en ideal situation för invånarnas insyn och inflytande över kommunens verksamheter och beslut. Hur nära ett sådant ideal tycker du att invånarnas insyn och inflytande kommer i din kommun?	4,6	4,4	4,7	3,9	6,1	49	40	11	100	0	9
	<b>KONTAKT</b>	<b>42</b>	<b>44</b>	<b>47</b>	<b>34</b>	<b>61</b>						
Fr C1:1	Hur nöjd är du med möjligheter att komma i kontakt med kommunens politiker?	4,8	4,8	5,3	4,2	6,5	44	43	13	100	66	2
	<b>INFORMATION</b>	<b>50</b>	<b>49</b>	<b>54</b>	<b>45</b>	<b>67</b>						
	<i>Hur nöjd är du med ...</i>											
Fr C2:1	...tillgången till information om kommunen och dess verksamheter?	6,0	5,7	6,2	5,4	7,3	23	52	25	100	18	2
Fr C2:2	...tydligheten i kommunens information?	5,9	5,6	6,1	5,1	7,2	23	53	25	100	20	2
Fr C2:3	...i hur god tid kommunen informerar om viktiga frågor?	5,8	5,5	5,8	4,6	7,0	25	50	25	100	30	2
Fr C2:4	...kommunens webbplats?	5,8	5,8	6,1	5,2	7,0	27	47	26	100	34	2

GÄVLE KOMMUN												
FRÅGA	FRÅGEOMRÅDE	Betygsindex		Samtliga kommuner hösten 2020			Andel svar uppdelat på låga, mellan och höga betyg för kommunen (%)				Andel Ingen åsikt (%)	Andel Ej svar (%)
		Hösten 2020	Hösten 2019	Betygsindex	Lägsta betygsindex	Högsta betygsindex	Låga betyg (1 - 4)	Mellanbetyg (5 - 7)	Höga betyg (8 - 10)	Summa		
	<b>PÅVERKAN</b>	<b>35</b>	<b>35</b>	<b>38</b>	<b>27</b>	<b>56</b>						
	<i>Hur nöjd är du med ...</i>											
Fr C3:1	...hur kommunens politiker lyssnar till invånarnas synpunkter?	4,3	4,1	4,4	3,3	6,0	55	38	7	100	40	2
Fr C3:2	...invånarnas möjligheter att påverka politiska beslut?	3,9	4,0	4,3	3,2	5,9	58	37	5	100	40	3
Fr C3:3	...invånarnas möjligheter att påverka inom de kommunala verksamheterna?	4,0	4,0	4,3	3,4	5,7	57	37	7	100	42	3
Fr C3:4	...i vilken utsträckning dina åsikter i stort finns representerade bland kommunens partier?	4,6	4,5	4,8	4,0	6,4	47	42	12	100	44	3
	<b>FÖRTROENDE</b>	<b>40</b>	<b>40</b>	<b>44</b>	<b>30</b>	<b>65</b>						
	<i>Vad tror eller tycker du om ...</i>											
Fr C4:1	...hur kommunens politiker arbetar för kommunens bästa?	5,1	4,9	5,3	4,0	7,0	40	45	15	100	26	3
Fr C4:2	...hur ansvarstagande kommunens politiker är?	4,6	4,6	5,0	3,6	6,7	48	42	11	100	27	3
Fr C4:3	...hur kommunens högre tjänstemän arbetar för kommunens bästa?	5,0	4,8	5,2	4,2	6,9	39	46	15	100	29	3
Fr C4:4	...hur väl politiska beslut genomförs?	4,5	4,5	4,9	3,7	6,7	46	46	8	100	35	3

Diagram 3 Modell C Andel som gett högt respektive lågt betyg



I denna tabell redovisas betygsindex för NII och samtliga frågeområden samt svarsfördelning och medelbetyg för delfrågorna i enkäten. Även andelen som har angett "Ingen åsikt" samt de som inte har besvarat respektive delfråga framgår i tabellen.

<b>Nöjd-Inflytande-Index (NII)</b>	
<b>Medborgarna om inflytandet i kommunen</b>	
<b>Del C</b>	
<b>Gävle kommun</b>	
<b>Hösten 2020</b>	
<b>Kvinnor</b>	
<b>Antal svarande</b>	<b>304</b>
<b>Andel svarande (%)</b>	<b>39</b>
<b>Medelindex</b>	<b>46</b>

GÄVLE KOMMUN - Kvinnor						
FRÅGA	FRÅGEOMRÅDE	Betygsindex för kvinnor		Samtliga kommuner hösten 2020 för kvinnor		
		Hösten 2020	Hösten 2019	Betygsindex	Lägsta betygsindex	Högsta betygsindex
C5: 1 - 3	NII, HELHETEN	38	36	40	27	57
C1: 1	KONTAKT	46	46	48	35	65
C2: 1 - 4	INFORMATION	55	49	56	43	69
C3: 1 - 4	PÅVERKAN	38	36	39	25	56
C4: 1 - 4	FÖRTROENDE	44	41	45	29	63
	<b>MEDELINDEX</b>	<b>46</b>	<b>43</b>	<b>47</b>		

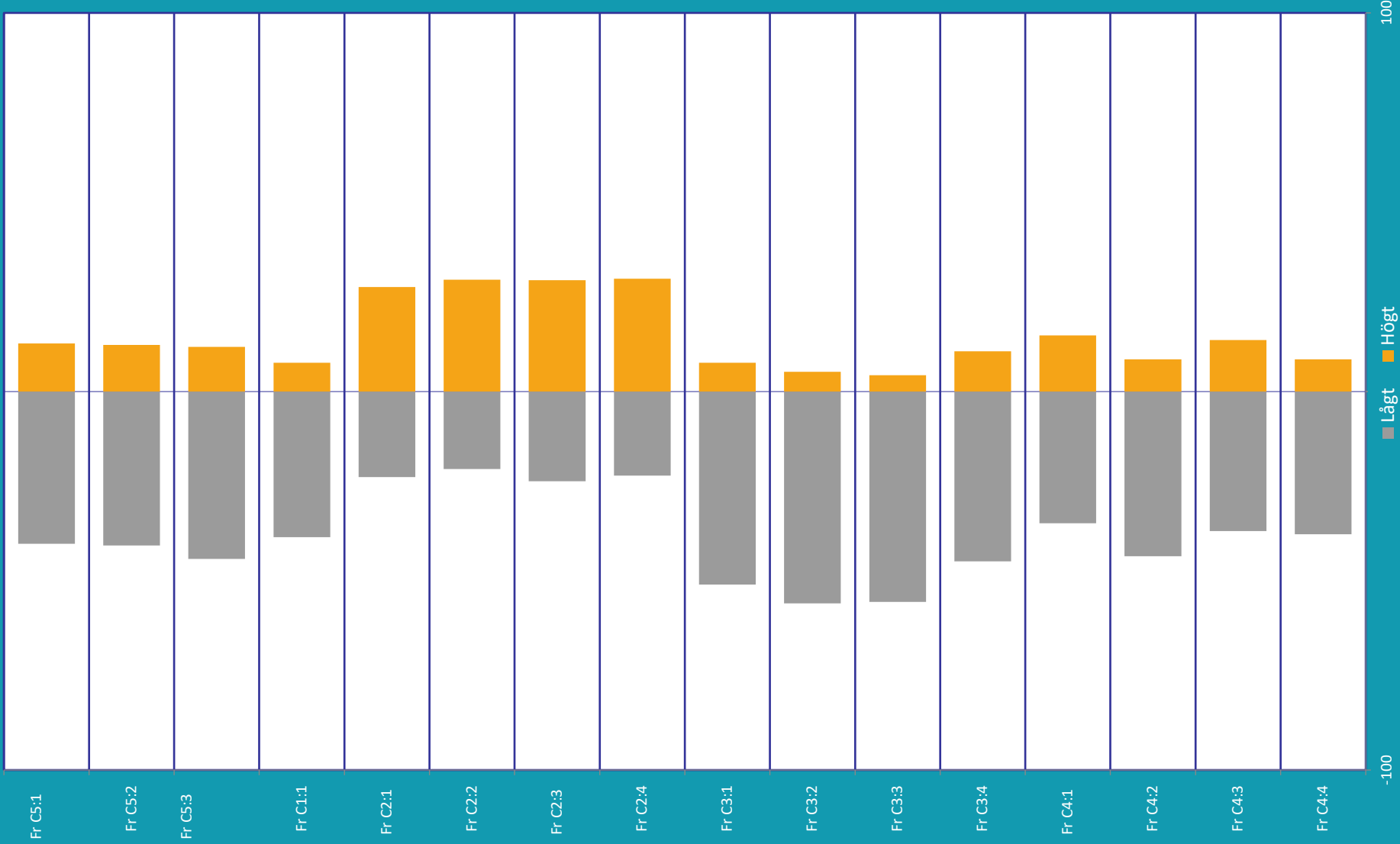


GÄVLE KOMMUN - Kvinnor												
FRÅGA	FRÅGEOMRÅDE	Betygsindex för kvinnor		Samtliga kommuner hösten 2020 för kvinnor			Andel svar uppdelat på låga, mellan och höga betyg för kommunen (%)				Andel Ingen åsikt (%)	Andel Ej svar (%)
		Hösten 2020	Hösten 2019	Betygsindex	Lägsta betygsindex	Högsta betygsindex	Låga betyg (1 - 4)	Mellanbetyg (5 - 7)	Höga betyg (8 - 10)	Summa		
	<b>NII, HELHETEN</b>	<b>38</b>	<b>36</b>	<b>40</b>	<b>27</b>	<b>57</b>						
Fr C5:1	Hur nöjd är du med den insyn och det inflytande invånarna har över kommunens beslut och verksamheter?	5,1	4,5	4,9	3,9	6,2	40	47	13	100	0	9
Fr C5:2	Hur väl uppfyller din kommun dina förväntningar på invånarnas möjligheter till insyn och inflytande?	5,0	4,4	4,9	3,9	6,1	41	47	12	100	0	8
Fr C5:3	Försök föreställa dig en ideal situation för invånarnas insyn och inflytande över kommunens verksamheter och beslut. Hur nära ett sådant ideal tycker du att invånarnas insyn och inflytande kommer i din kommun?	4,9	4,4	4,8	3,7	6,1	44	44	12	100	0	9
	<b>KONTAKT</b>	<b>46</b>	<b>46</b>	<b>48</b>	<b>35</b>	<b>65</b>						
Fr C1:1	Hur nöjd är du med möjligheter att komma i kontakt med kommunens politiker?	4,9	4,9	5,4	4,2	6,8	39	54	8	100	72	1
	<b>INFORMATION</b>	<b>55</b>	<b>49</b>	<b>56</b>	<b>43</b>	<b>69</b>						
	<i>Hur nöjd är du med ...</i>											
Fr C2:1	...tillgången till information om kommunen och dess verksamheter?	6,1	5,6	6,3	5,2	7,4	23	50	28	100	19	1
Fr C2:2	...tydligheten i kommunens information?	6,1	5,5	6,3	4,9	7,4	21	50	30	100	21	1
Fr C2:3	...i hur god tid kommunen informerar om viktiga frågor?	6,1	5,3	5,9	4,4	7,0	24	47	29	100	31	1
Fr C2:4	...kommunens webbplats?	6,2	5,7	6,2	5,3	7,2	22	48	30	100	33	1

**GÄVLE KOMMUN - Kvinnor**

FRÅGA	FRÅGEOMRÅDE	Betygsindex för kvinnor		Samtliga kommuner hösten 2020 för kvinnor			Andel svar uppdelat på låga, mellan och höga betyg för kommunen (%)				Andel Ingen åsikt (%)	Andel Ej svar (%)
		Hösten 2020	Hösten 2019	Betygsindex	Lägsta betygsindex	Högsta betygsindex	Låga betyg (1 - 4)	Mellanbetyg (5 - 7)	Höga betyg (8 - 10)	Summa		
	<b>PÅVERKAN</b>	<b>38</b>	<b>36</b>	<b>39</b>	<b>25</b>	<b>56</b>						
	<i>Hur nöjd är du med ...</i>											
Fr C3:1	...hur kommunens politiker lyssnar till invånarnas synpunkter?	4,5	4,1	4,5	3,3	6,1	51	41	8	100	40	1
Fr C3:2	...invånarnas möjligheter att påverka politiska beslut?	4,1	4,0	4,3	3,1	5,9	56	39	5	100	43	3
Fr C3:3	...invånarnas möjligheter att påverka inom de kommunala verksamheterna?	4,1	4,0	4,3	3,3	5,7	56	40	4	100	45	3
Fr C3:4	...i vilken utsträckning dina åsikter i stort finns representerade bland kommunens partier?	4,7	4,5	4,8	3,6	6,4	45	45	11	100	48	3
	<b>FÖRTROENDE</b>	<b>44</b>	<b>41</b>	<b>45</b>	<b>29</b>	<b>63</b>						
	<i>Vad tror eller tycker du om ...</i>											
Fr C4:1	...hur kommunens politiker arbetar för kommunens bästa?	5,2	4,8	5,3	4,0	7,0	35	50	15	100	31	3
Fr C4:2	...hur ansvarstagande kommunens politiker är?	4,8	4,7	5,1	3,6	6,7	44	48	9	100	31	3
Fr C4:3	...hur kommunens högre tjänstemän arbetar för kommunens bästa?	5,1	4,9	5,3	4,1	6,8	37	50	14	100	34	3
Fr C4:4	...hur väl politiska beslut genomförs?	4,9	4,5	4,9	3,5	6,6	38	54	9	100	37	3

Diagram 3 Modell C Andel som gett högt respektive lågt betyg



I denna tabell redovisas betygsindex för NII och samtliga frågeområden samt svarsfördelning och medelbetyg för delfrågorna i enkäten. Även andelen som har angett "Ingen åsikt" samt de som inte har besvarat respektive delfråga framgår i tabellen.

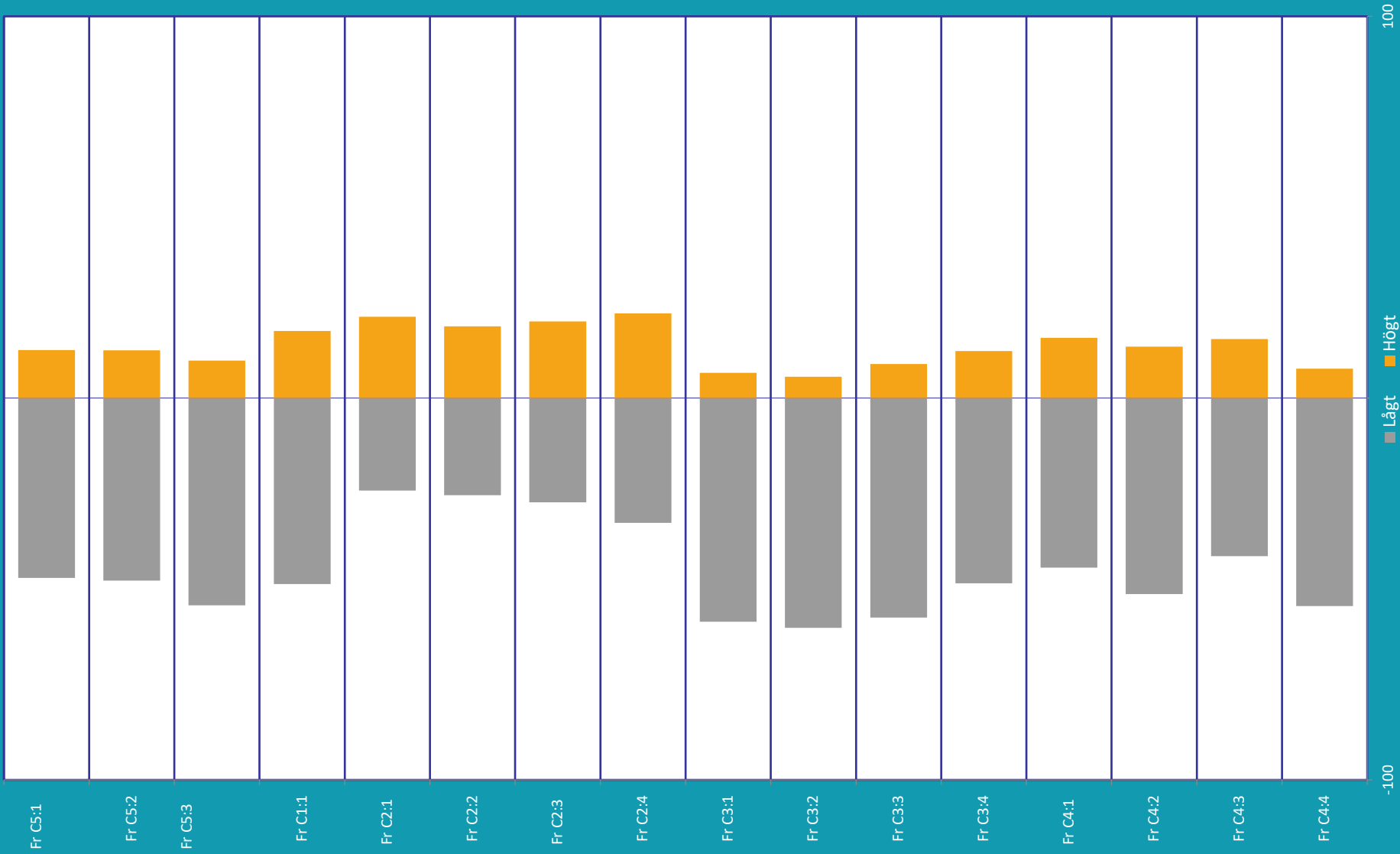
<b>Nöjd-Inflytande-Index (NII)</b>	
<b>Medborgarna om inflytandet i kommunen</b>	
<b>Del C</b>	
<b>Gävle kommun</b>	
<b>Hösten 2020</b>	
<b>Män</b>	
<b>Antal svarande</b>	<b>285</b>
<b>Andel svarande (%)</b>	<b>35</b>
<b>Medelindex</b>	<b>38</b>

GÄVLE KOMMUN - Män						
FRÅGA	FRÅGEOMRÅDE	Betygsindex för män		Samtliga kommuner hösten 2020 för män		
		Hösten 2020	Hösten 2019	Betygsindex	Lägsta betygsindex	Högsta betygsindex
C5: 1 - 3	NII, HELHETEN	33	36	39	29	59
C1: 1	KONTAKT	38	42	46	29	59
C2: 1 - 4	INFORMATION	46	49	53	44	66
C3: 1 - 4	PÅVERKAN	32	35	38	29	57
C4: 1 - 4	FÖRTROENDE	36	39	43	30	66
	MEDELINDEX	38	41	45		

GÄVLE KOMMUN - Män												
FRÅGA	FRÅGEOMRÅDE	Betygsindex för män		Samtliga kommuner hösten 2020 för män			Andel svar uppdelat på låga, mellan och höga betyg för kommunen (%)				Andel Ingen åsikt (%)	Andel Ej svar (%)
		Hösten 2020	Hösten 2019	Betygsindex	Lägsta betygsindex	Högsta betygsindex	Låga betyg (1 - 4)	Mellanbetyg (5 - 7)	Höga betyg (8 - 10)	Summa		
	<b>NII, HELHETEN</b>	<b>33</b>	<b>36</b>	<b>39</b>	<b>29</b>	<b>59</b>						
Fr C5:1	Hur nöjd är du med den insyn och det inflytande invånarna har över kommunens beslut och verksamheter?	4,5	4,6	4,8	4,0	6,2	47	40	13	100	0	8
Fr C5:2	Hur väl uppfyller din kommun dina förväntningar på invånarnas möjligheter till insyn och inflytande?	4,5	4,6	4,8	4,0	6,2	48	40	13	100	0	8
Fr C5:3	Försök föreställa dig en ideal situation för invånarnas insyn och inflytande över kommunens verksamheter och beslut. Hur nära ett sådant ideal tycker du att invånarnas insyn och inflytande kommer i din kommun?	4,2	4,5	4,7	3,8	6,2	54	36	10	100	0	9
	<b>KONTAKT</b>	<b>38</b>	<b>42</b>	<b>46</b>	<b>29</b>	<b>59</b>						
Fr C1:1	Hur nöjd är du med möjligheter att komma i kontakt med kommunens politiker?	4,7	4,8	5,2	4,0	6,3	49	34	18	100	60	3
	<b>INFORMATION</b>	<b>46</b>	<b>49</b>	<b>53</b>	<b>44</b>	<b>66</b>						
Fr C2:1	<i>Hur nöjd är du med ...</i> ...tillgången till information om kommunen och dess verksamheter?	5,8	5,7	6,1	5,2	7,2	24	55	21	100	18	2
Fr C2:2	...tydligheten i kommunens information?	5,6	5,7	6,0	5,1	7,1	25	56	19	100	20	4
Fr C2:3	...i hur god tid kommunen informerar om viktiga frågor?	5,5	5,7	5,7	4,8	7,0	27	53	20	100	28	3
Fr C2:4	...kommunens webbplats?	5,4	5,8	5,9	4,9	7,1	33	45	22	100	36	4

GÄVLE KOMMUN - Män												
FRÅGA	FRÅGEOMRÅDE	Betygsindex för män		Samtliga kommuner hösten 2020 för män			Andel svar uppdelat på låga, mellan och höga betyg för kommunen (%)				Andel Ingen åsikt (%)	Andel Ej svar (%)
		Hösten 2020	Hösten 2019	Betygsindex	Lägsta betygsindex	Högsta betygsindex	Låga betyg (1 - 4)	Mellanbetyg (5 - 7)	Höga betyg (8 - 10)	Summa		
	<b>PÅVERKAN</b>	<b>32</b>	<b>35</b>	<b>38</b>	<b>29</b>	<b>57</b>						
	<i>Hur nöjd är du med ...</i>											
Fr C3:1	...hur kommunens politiker lyssnar till invånarnas synpunkter?	4,0	4,1	4,4	3,3	5,9	59	35	7	100	40	2
Fr C3:2	...invånarnas möjligheter att påverka politiska beslut?	3,7	4,0	4,2	3,4	5,8	60	34	6	100	37	3
Fr C3:3	...invånarnas möjligheter att påverka inom de kommunala verksamheterna?	3,9	3,9	4,3	3,5	5,7	58	34	9	100	39	3
Fr C3:4	...i vilken utsträckning dina åsikter i stort finns representerade bland kommunens partier?	4,5	4,4	4,8	4,0	6,4	49	39	12	100	39	3
	<b>FÖRTROENDE</b>	<b>36</b>	<b>39</b>	<b>43</b>	<b>30</b>	<b>66</b>						
	<i>Vad tror eller tycker du om ...</i>											
Fr C4:1	...hur kommunens politiker arbetar för kommunens bästa?	4,9	4,9	5,2	3,8	7,1	44	40	16	100	20	3
Fr C4:2	...hur ansvarstagande kommunens politiker är?	4,4	4,5	4,8	3,5	6,7	51	35	14	100	23	3
Fr C4:3	...hur kommunens högre tjänstemän arbetar för kommunens bästa?	4,9	4,7	5,1	4,1	6,9	41	43	16	100	24	3
Fr C4:4	...hur väl politiska beslut genomförs?	4,2	4,5	4,8	3,6	6,8	55	38	8	100	33	3

Diagram 3 Modell C Andel som gett högt respektive lågt betyg





SCB:s medborgarundersökning hösten 2020  
Gävle kommun

TABELL 2C.1 Frågeområdenas betygsindex och NII efter kön

	Kön				Samtliga	
	Man		Kvinna			
	Betygs-index	Fel-marg.	Betygs-index	Fel-marg.	Betygs-index	Fel-marg.
NII	33	±5,5	38	±3,5	36	±3,3
Kontakt	38	±4,5	46	±3,0	42	±2,7
Informaton	46	±4,7	55	±3,6	50	±3,0
Påverkan	32	±5,0	38	±3,3	35	±3,0
Förtroende	36	±5,3	44	±3,4	40	±3,1
ANTAL SVARANDE	285		304		589	

TABELL 2C.2 Frågeområdenas betygsindex och NII efter ålder

	Ålder								Samtliga	
	18-29 år		30-49 år		50-64 år		65-84 år			
	Betygs-index	Fel-marg.	Betygs-index	Fel-marg.	Betygs-index	Fel-marg.	Betygs-index	Fel-marg.	Betygs-index	Fel-marg.
NII	33	±13,5	36	±5,9	37	±4,7	38	±3,5	36	±3,3
Kontakt	37	±11,5	41	±4,9	43	±3,5	46	±3,5	42	±2,7
Informaton	49	±12,0	50	±5,6	52	±4,1	51	±3,3	50	±3,0
Påverkan	28	±11,8	36	±6,1	36	±4,4	38	±3,2	35	±3,0
Förtroende	37	±11,7	39	±6,5	40	±4,6	44	±3,5	40	±3,1
ANTAL SVARANDE	47		153		172		217		589	





SCB:s medborgarundersökning hösten 2020

Gävle kommun

TABELL 2C.3 Frågeområdenas betygsindex och NII efter kontakt med någon politiker i kommunen

	Har du under de senaste två åren haft kontakt med någon politiker i kommunen?					Samtliga
	Ja	Nej	Är själv/har varit politiker	Minns ej	Uppgift saknas	
NII	36	35	55	38	43	36
Kontakt	48	40	54	38	55	42
Information	51	50	62	47	60	50
Påverkan	34	35	50	38	41	35
Förtroende	39	40	64	38	47	40
ANTAL SVARANDE	86	459	8	26	15	589

TABELL 2C.4 Frågeområdenas betygsindex och NII efter ortstyp

	Var bor du?				Samtliga
	Kommunens centralort	Annan tätort	Utanför tätort	Uppgift saknas	
NII	36	37	35	0	36
Kontakt	42	39	43	0	42
Information	52	46	48	0	50
Påverkan	36	31	36	0	35
Förtroende	41	35	40	0	40
ANTAL SVARANDE	362	94	121	12	589

**TABELL 2C.5 Frågeområdenas betygsindex och NII efter boendetid i kommunen**

	Hur länge har du bott i kommunen?					Samtliga
	2 år eller kortare tid	3-5 år	6-10 år	11 år eller längre	Uppgift saknas	
<b>NII</b>	32	45	41	35	26	36
<b>Kontakt</b>	44	44	43	41	67	42
<b>Information</b>	44	62	53	49	74	50
<b>Påverkan</b>	45	41	40	33	48	35
<b>Förtroende</b>	42	51	41	39	36	40
<b>ANTAL SVARANDE</b>	27	35	52	462	13	589

**TABELL 2C.6 Frågeområdenas betygsindex och NII efter födelseland**

	Födelseland		Samtliga
	Inrikes född	Utrikes född	
<b>NII</b>	35	44	36
<b>Kontakt</b>	41	44	42
<b>Information</b>	49	58	50
<b>Påverkan</b>	34	43	35
<b>Förtroende</b>	39	49	40
<b>ANTAL SVARANDE</b>	519	70	589

**TABELL 2C.7 Frågeområdenas betygsindex och NII efter utbildning**

	Utbildning					Samtliga
	Förgymnasial	Gymnasial	Eftergymnasial < 3 år	Eftergymnasial > 3 år	Uppgift saknas	
<b>NII</b>	37	29	41	39	.	36
<b>Kontakt</b>	38	38	47	44	.	42
<b>Information</b>	45	44	53	56	.	50
<b>Påverkan</b>	32	29	39	39	.	35
<b>Förtroende</b>	36	33	44	44	.	40
<b>ANTAL SVARANDE</b>	86	223	118	156	6	589



SCB:s medborgarundersökning hösten 2020

Gävle kommun

TABELL 2C.8 Frågeområdenas betygsindex och NII efter kommunens storlek

	Kommunens storlek. Antal invånare												Samtliga kommuner		Gävle kommun	
	< 10 000		10 000 - 14 999		15 000 - 19 999		20 000 - 29 999		30 000 - 49 999		50 000 eller fler		Betygsindex	Fel-marg.	Betygsindex	Fel-marg.
	Betygsindex	Fel-marg.	Betygsindex	Fel-marg.	Betygsindex	Fel-marg.	Betygsindex	Fel-marg.	Betygsindex	Fel-marg.	Betygsindex	Fel-marg.	Betygsindex	Fel-marg.	Betygsindex	Fel-marg.
NII	40	±1,0	38	±0,9	39	±1,0	40	±0,8	40	±0,9	41	±0,7	40	±0,5	36	±3,3
Kontakt	51	±1,0	49	±0,8	48	±0,7	47	±0,7	45	±0,8	45	±0,6	47	±0,4	42	±2,7
Information	52	±1,0	53	±0,9	54	±0,8	54	±0,7	54	±0,8	56	±0,6	54	±0,4	50	±3,0
Påverkan	39	±0,9	37	±0,8	38	±0,8	39	±0,7	38	±0,8	39	±0,7	38	±0,5	35	±3,0
Förtroende	44	±1,0	42	±0,9	43	±0,9	45	±0,8	43	±0,9	45	±0,7	44	±0,5	40	±3,1
ANTAL SVARANDE	4 790		5 676		7 422		8 288		7 818		15 293		49 287		589	
ANTAL KOMMUNER	14		14		15		16		15		26		100			