

2020-03-30

Vårt dnr: 20KS33

Patric Falk
026-17 80 00
Patric.falk@gavle.se

Ansökan om LOV3-område för Gävles centrala delar (city), Gävle kommun

Härmed ansöker Gävle kommun (orgnr 212000 – 2338) om att ett område kring Gävle city omfattas av Lag (1980:578) om ordningsvakter, §3. Området som avses är offentliga platser, inom markerat område i bilagorna *Karta, ansökt område, City*, med undantag för de LOV3-områden som redan finns inom angivet geografiskt område.

Därtill önskas LOV3-område för platser dit allmänheten äger tillträde i Stadsbiblioteket och i Stadshuset.

Bakgrund

Enligt beslut i kommunstyrelsen har kommunens sektor Styrning och stöd fått i uppdrag att ansöka om så kallade LOV3-områden i Andersberg, Gävle centrum samt Sättra (se bilaga *KS-beslut*).

Ansökningarna delas upp i tre delansökningar för vardera stadsdelsområde.

Motiv

Motiven delas upp i

- Observationer och övriga motiv
- Brottsstatistik
- Alkoholförtäringensinskränkning

Observationer och övriga motiv

Kommunens drogasamordnare rapporterar om öppen drogsцен i- och omkring city.

Socialtjänstens fältgrupp ger i lägesbilder information om bl.a. city. Senaste läget enligt följande

”Fortsatt synlighet av tyngre belastade kriminella ute i bostadsområden (Andersberg, Sättra och Centrum) vilket är oroväckande. Där vi vet att man rekryterar yngre samt att man fångar upp barn under 15 år som agerar som springpojkar/springflickor.”

Vid en trygghetsvandring i city genomförd 2018 så pekades på flera otrygga ställen i staden kopplat till mörker i kombination med rädslan att bli utsatt för brott.

I MSB:s och (dåvarande) SKL:s öppna jämförelser: trygghet och säkerhet, från 2018, så finns två trygghetsfrågeområden som mäts

- Hur ser du på hur tryggt och säkert du kan vistas utomhus på kvällar och nätter?
- Hur ser du på hur trygg och säker du kan känna dig mot hot, rån och misshandel?

Gävle kommun får dåliga betygsvärden utifrån mätningarna på ovan nämnda frågeområden (kategoriseras röda på färgskala grön (bättre) via gul till röd (sämre)). Då begreppet ”centrum” pekar på något centralt i kommunens- och invånarnas tillvaro och miljö, så är det rimligt att anta att centrummiljön spelar en framträdande roll i den otrygghet som kommer fram i MSB:s och SKL:s mätningar.

Ordningvakter med sina särskilda befogenheter skulle ha en positiv påverkan på ovan beskrivna problembild.

Brottsstatistik

Centrala delarna av Gävle är ett gravitationscenter för kommunen, därav namn som *centrum* eller *city*. Det är mot centrum en stor del människor dras oavsett om vi talar om arbete, offentlig service, handel eller nöjesliv. Dit människor rör sig, där inträffar också oönskade händelser. Det mer alkoholbaserade nöjeslivet medför också händelser som personer sannolikt inte skulle ha begått i nyktert tillstånd. Statistiken över polisanmälda brott pekar på att det händer en hel del av oönskad karaktär i centrala Gävle.

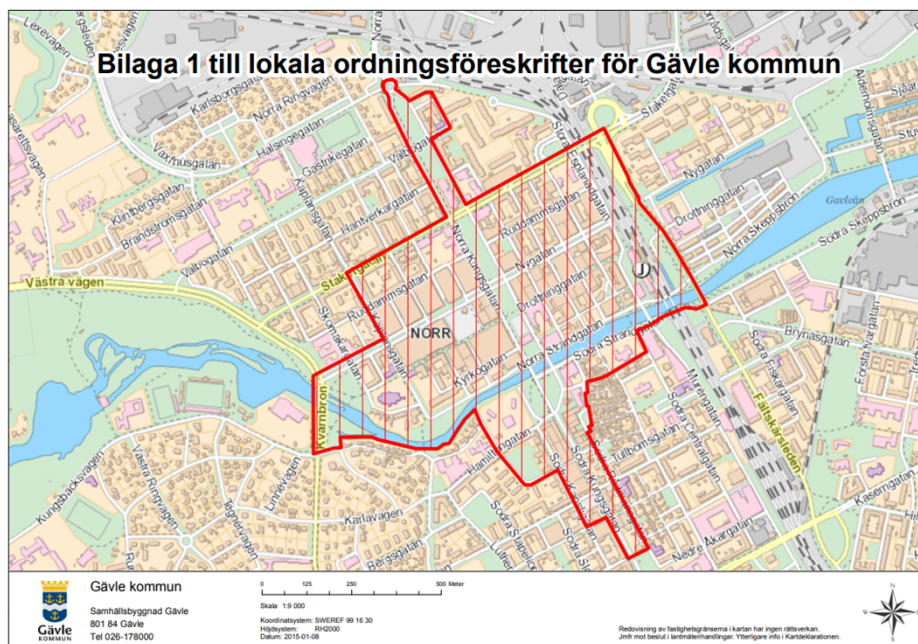
Inom önskat geografiskt LOV3-område för centrala Gävle så finns följande statistik att tillgå beträffande polisanmälda brott, för ett urval av olika brottstyper. Tidsspannet för statistiken är januari till första halvan av december, 2019.

| Brottstyp | Antal |
|------------|------------------------|
| Misshandel | 185, varav 121 utomhus |
| Våldtäkt | 13, varav 3 utomhus |

| | |
|--|--------------------------------|
| Personrån | 20 |
| Olaga hot | 77, varav 4 internetrelaterade |
| Hot eller förgripelse mot tjänsteman | 19 |
| Våld mot tjänsteman, mot ordningsvakt | 15 |
| Våld mot tjänsteman, övriga fall | 2 |
| Inbrott i lägenhet, inkl. försök | 5 |
| Stöld genom inbrott i källare och vind | 62 |
| Fullbordat biltillgrepp | 6 |
| Stöld ur motorfordon | 68 |
| Cykelstöld | 164 |
| Fickstöld | 58 |
| Snatteri | 204 |
| Skadegörelse | 143 |
| Narkotikastrafflagen, bruk (enbart bruk) | 203 |
| Narkotikastrafflagen, innehav (enbart innehav) | 163 |

Alkoholförtäringensinskränkning

Gävle kommuns önskade LOV3-område är i princip överensstämmande med den zon som det enligt ordningsföreskrifterna råder en inskränkning avseende alkoholförtäring (se karta nedan). Den geografiska skillnaden består i ett par kvarter runt Skomakargatan. Spritdrycker, vin och starköl får inte förtäras på offentliga platser inom den zon som anges i de lokala ordningsföreskrifterna, annat än i samband med tillåten servering.



Ordningvakters särskilda befogenheter omfattar bland annat hantering av önskad alkoholförtäring och dryckerna i sig.

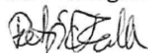
Eventuellt informationsunderskott

Om ansökan behöver kompletteras, kontakta gärna undertecknad.

Bilagor

- *KS-beslut*
- *Karta, ansökt område, Centrum nordlig del*
- *Karta, ansökt område, Centrum sydlig del*
- *Karta, ansökt område, Centrum*

Med vänliga hälsningar



Patric Falk
Säkerhetschef
Gävle kommun, Styrning och stöd

Postadress

Gävle kommun
801 84 Gävle

Bilaga KS-beslut



Kommunstyrelsen
Sammanträdesdatum 2020-02-04

§ 18: Inrättande av LOV3-områden

Delges:

Bilaga Bakgrund och utformning av LOV3-projekt

Bilaga Kartor LOV3

Dnr 20KS33

Beslut

Kommunstyrelsen beslutar att uppdra till sektor Styrning och stöd att ansöka om LOV3-områden i centrala Gävle, Andersberg och Sätra i enlighet med kartunderlagen i bilaga Kartor LOV3.

Kommunstyrelsen beslutar att, vid tillstånd till LOV3-områden, uppdra till sektor Styrning och stöd att implementera bemanning i enlighet med intentionerna i bilaga Bakgrund och utformning av LOV3-projekt.

Ärendebeskrivning

I miljöer med särskilda behov av ordningshållning kan ordningsvakter komplettera den polisiära närvaron. Ordningsvaktens mandat gäller inom definierade områden, förordnandeområde, och för kommunens syfte behövs definierade områden med hänvisning till §3, Lag (1980:578) om ordningsvakter – så kallat LOV3-område.

Förordnandeområde beslutas av Polismyndigheten. Kommunens geografiska önskemål om LOV3-områden framgår av bilaga Kartor LOV3.

Ordningstvaktbemanningen har en fast utformning med timantal, tider och veckodagar samt en dynamisk del om 200 timmar. Detaljerna finns i bilaga Bakgrund och utformning av LOV3-projekt.

Exakt kostnad för ordningstvakterna är i dagsläget oklart då ny upphandling av bevakningstjänster genomförs under 2020. Preliminär uppskattad årlig kostnad utgår till ca 1,2 mnkr. Medel för finansiering finns avsatt i kommunplan 2020.

Mer utförlig information finns i bilagorna.

Inlägg i ärendet

William Elofsson (M), Åsa Wiklund Lång (S), Jörgen Edsvik (S), Mattias Eriksson Falk (SD), Gin Akgül Hajo (V), Jan Myléus (KD)

| Justerare | Uppdragsbestyrkande |
|-----------|---------------------|
| | |

Yrkanden

1. Ordföranden yrkar att kommunstyrelsen beslutar att uppdra till sektor Styrning och stöd att ansöka om LOV3-områden i centrala Gävle, Andersberg och Sättra i enlighet med kartunderlagen i bilaga Kartor LOV3 samt att Kommunstyrelsen beslutar att, vid tillstånd till LOV3-områden, uppdra till sektor Styrning och stöd att implementera bemanning i enlighet med intentionerna i bilaga Bakgrund och utformning av LOV3-projekt.

2. William Elofsson (M) yrkar att uppdra till sektor Styrning och stöd att till nästa kommunstyrelse återkomma med förslag på LOV3-områden även på Nordost, Öster och Brynäs för beslut om att skicka in ansökan.

3. Mattias Eriksson Falk (SD) lämnar följande yrkande

"Situationen i centrala Gävle, Sättra och Andersberg är allvarlig och Gävle kommun måste snarast genomföra de trygghetsskapande åtgärder som är möjliga för att säkerställa ett tillräcklig skydd för våra medborgare där så behövs.

Sverigedemokraterna har under flera år lagt fram olika förslag om kameraövervakning, lov3-områden och andra trygghetsskapande/trygghetshöjande åtgärder. Samtliga av dessa förslag har röstats ned av de andra partierna. Senast under våren 2019.

Vi välkomnar att övriga partier nu tycks ha ändrats sig efter en period av långa påstötningar i frågan från Sverigedemokraterna. De föreslagna åtgärderna är dock inte tillräckliga.

Vi saknar också ett förslag om Brynäs centrum och Stenebergsparken där de förekommit personrån mm i perioder som motiverar att en ansökan om LOV3-område görs där också.

Sverigedemokraterna yrkar därför på återremiss med följande motivering:

Att ärendet om inrättande av LOV3-områden återremitteras och kompletteras med en ansökan för området gällande Sättra där hela ytan mellan Norrbågen och Sättrahöjden omfattas, gällande området Andersberg att detta omfattar hela ytan inom vändkretsen samt att förslag tas fram av sektor styrning och stöd på ett område som omfattar Brynäs centrum samt Stenebergsparken."

4. Gin Akgül Hajo (V) lämnar följande yrkande

Vänsterpartiet yrkar avslag på ärende 4 "Inrättande av LOV3-områden". Vi vill istället att pengarna till ordningsvakterna läggs på anställning av ytterligare 2 fältassistenter.

| Justerare | Uppdragsbestyrkande |
|-----------|---------------------|
| | |



Kommunstyrelsen
Sammanträdesdatum 2020-02-04

Beslutsgång

Ordföranden ställer frågan om ärendet kan avgöras idag eller om det ska återremitteras. Ordföranden finner att kommunstyrelsen beslutar att ärendet ska avgöras idag. Därefter ställer ordföranden om bifall till ordförandens förslag eller avslag. Ordföranden finner att kommunstyrelsen beslutar att bifalla ordförandens förslag till beslut. Slutligen ställer ordföranden frågan om LOV3 områdena ska kompletteras med ytterligare områden eller inte och finner att kommunstyrelsen beslutar att LOV3 områdena ska inte kompletteras med ytterligare områden.

Reservationer

Gin Akgül Hajo (V) reserverar sig till förmån för att ärendet ska avslås. Jan Myléus (KD), William Elofsson (M) samt Margareta Larsson (M) reserverar sig i första hand mot att ärendet i första hand ska återremitteras och i andra hand att ärendet ska kompletteras med ytterligare LOV3 områden.

Mattias Eriksson Falk (SD) och Wanja Delén (SD) lämnar följande reservation

"Att inrätta LOV3-områden i Gävle är något som Sverigedemokraterna länge förespråkat. Detta som ett komplement till den polisiära ordningsmakten och därmed också en möjlighet för kommunen att snabbt agera om det t.ex. uppstår oroligheter i områden i Gävle som vi idag ser som särskilt utsatta när det gäller trakasserier, personrån, misshandel mm.

Vi har idag fått en situation där företagare känner sig rädda att bedriva sin verksamhet när gäng i olika konstellationer stör och förstör och trakasserar potentiella kunder. Något som påverkar människors liv och hälsa.

Sverigedemokraterna ser allvarligt på detta och vill därför ta krafttag mot den brottslighet som finns. Det är visserligen glädjande att det nu kommer ett förslag om att införa LOV-3 områden, men precis som med förslaget om trygghetskameror så är det för snålt tilltaget för att göra någon större skillnad då ordningsvakterna får en liten chans att agera.

Med Sverigedemokraternas förslag skulle större delen av Sättra mellan Sättrahöjden och Norrbågen omfattas, gällande Andersberg skulle hela delen inom Vändkretsen omfattas och gällande Brynäs skulle centrum och Stenebergsparken omfattas inom ett lov3-område.

Tyvärr valde den styrande majoriteten att inte hörsamma vårt förslag. Den risk som finns när man säger nej till Sverigedemokraternas förslag är att man fördröjer trygghetsarbetet.

| Justerare | Uppdragsbestyrkande |
|-----------|---------------------|
| | |



Kommunstyrelsen
Sammanträdesdatum 2020-02-04

Sverigedemokraterna valde därför att yrka på återremiss, för att komplettera förslag på så sätt som vi önskade. Tyvärr vann inte förslag om återremiss bifall varför vi väljer att reservera oss i denna del. I andra hand yrkade vi bifall till förslaget då vi trots att förslaget inte är exakt vad vi önskar så är det bättre med lov3-områden till viss del än inget alls.

För Sverigedemokraterna

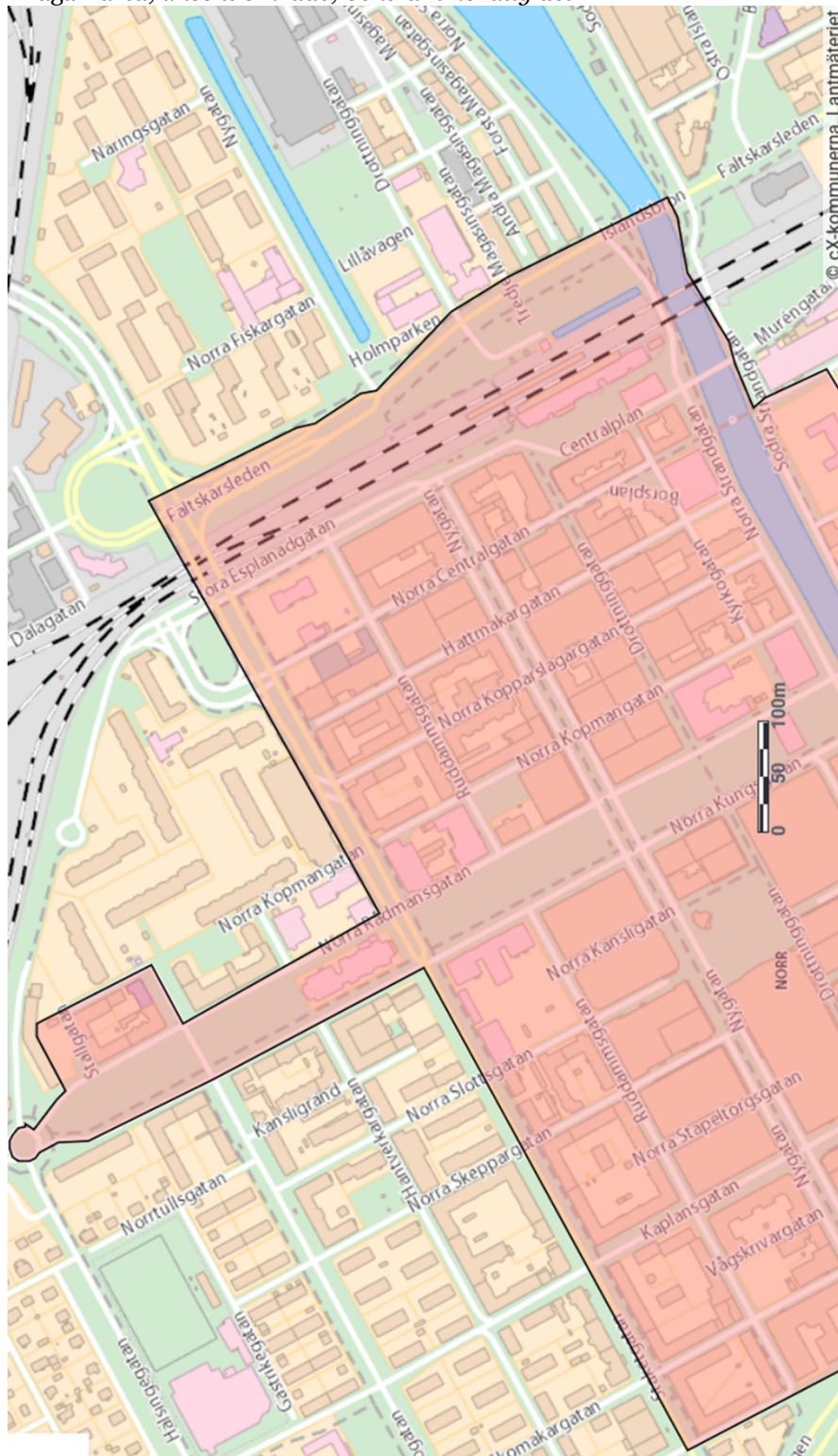
Mattias Eriksson Falk Wanja Delén

Beslutsunderlag

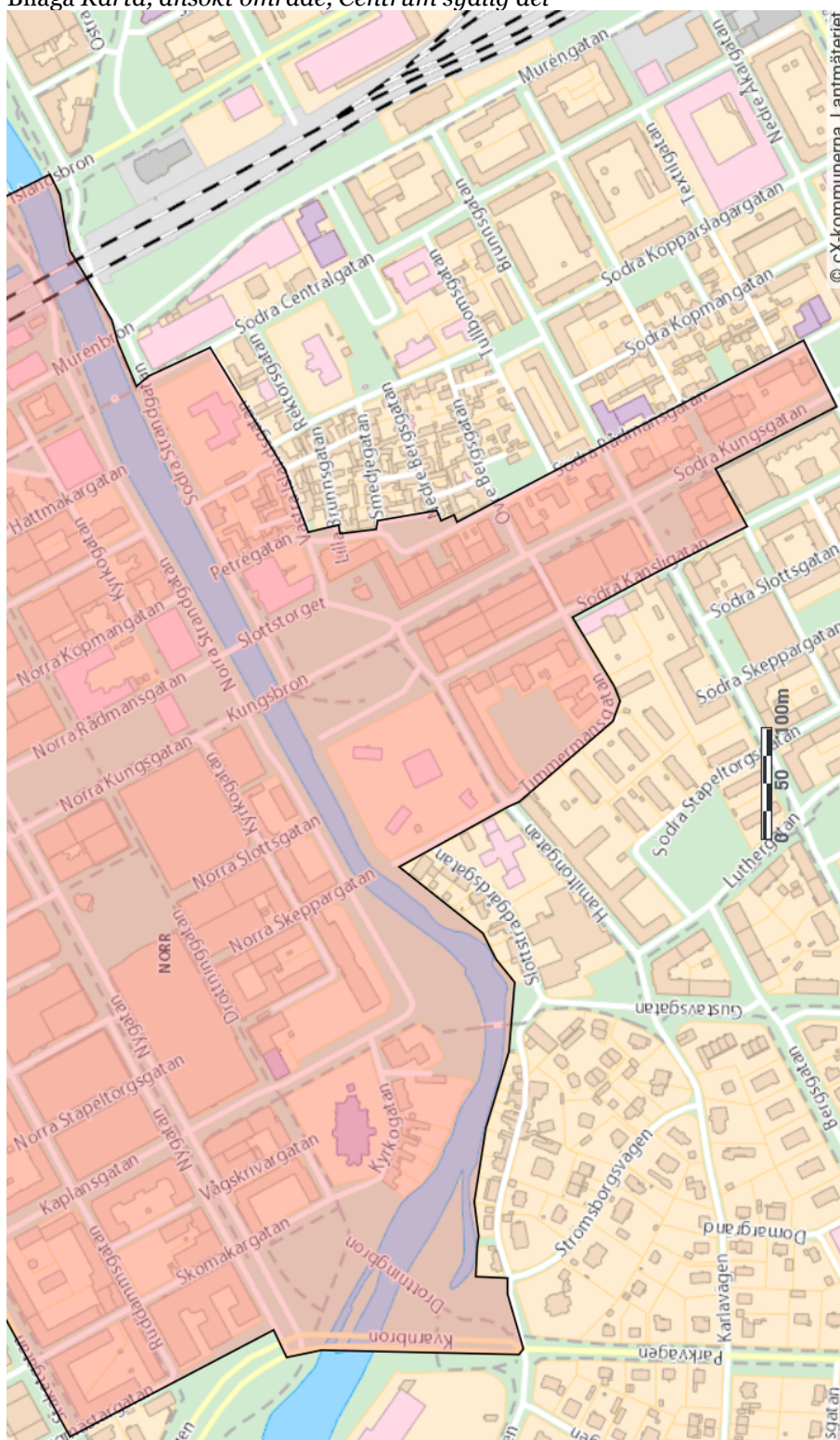
- Bilaga - Bakgrund och utformning av LOV3-projekt, dnr 20KS33-1
- Bilaga - Kartor LOV3, dnr 20KS33-2
- Tjänsteskrivelse 2020-01-28 -Inrättande av LOV3-områden, dnr 20KS33-3
- §6 SHU Inrättande av LOV3-områden, dnr 20KS33-4

| Justerare | | | Uppdragsbestyrkande |
|-----------|--|--|---------------------|
| | | | |

Bilaga Karta, ansökt område, Centrum nordlig del



Bilaga Karta, ansökt område, Centrum sydlig del



Bilaga Karta, ansökt område, *Centrum*

