



MatSmart och hållbar

UTMANINGEN TILL GÄVLEBORGS ALLA KOMMUNER



Utmaningen

Föreningen MatVärden skickar en utmaning till länets samtliga kommuner. Bakgrunden till denna utmaning är att vi genom erfarenhet sett att tävlingsmoment driver på utvecklingen. Som samarbetspartner har vi nyhetssajten helahälsingland.se samt Gefle Dagblad som journalistiskt följer upp arbetet i kommunerna och hur matsmarta ni verkligen är.

Vi vill driva på utvecklingen i länets kommuner och uppmuntra till ökad lokal matproduktion. Något som behövs för ett mer hållbart samhälle, men också för att klara vårt behov av livsmedel vid händelse av en kris.

Utmaningen handlar om att uppnå ett antal uppsatta mål inom tre områden som vi definierat.

- *Krisberedskap och försörjningsförmåga*
- *Skola och Omsorg*
- *Hållbarhet*

En jury kommer att bedöma och poängsätta varje kommuns arbete för att i april 2021 kora länets mest MatSmarta kommun vid vårt matkonvent under festliga former. En nulägesanalys planeras att presenteras i samband med Mittiamässan i Ljusdal 21–22 augusti. Kommuner som antagit utmaningen och ställer upp i tävlingsmomentet anmäler sig och rapporterar sitt resultat senast den sista februari 2021.

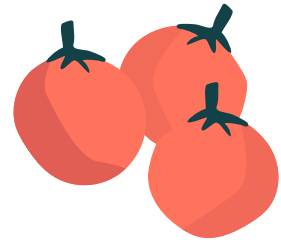


Varför MatSmart?

För att skapa trygghet och tillväxt i kommunen genom aktiviteter som gör att målen i den regionala handlingsplanen för Sveriges livsmedelsstrategi uppnås. Hållbarhet är något som kommuninvånare idag förväntar sig att du som företrädare en kommun ska arbeta med. Förväntningar ställs på att ansvar tas för både miljö, personer runt omkring och även på de som du i din tur beställer varor eller tjänster av. Det går att arbeta med hållbarhet på många sätt, från "kosmetisk" hållbarhet till att ställa om hela samhället till ett mer hållbart tankesätt. Hållbarhet handlar om att värna om jordens begränsade resurser på ett smart sätt som både gynnar kommunen och vår omvärld både på kort och lång sikt.

DETTA KOMMER VI ATT VÄRDERA:

Krisberedskap och försörjningsförmåga



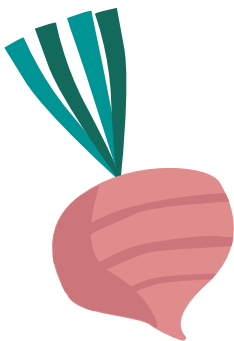
- Arbetar aktivt med att implementera den regionala handlingsplanen för livsmedelsstrategin.
- Tar ansvar för och har en handlingsplan för kommunens livsmedelsförsörjning.
- Har en upphandlingspolicy som prioriterar lokalt/regionalt/svenskt producerade livsmedel.
- Har etablerat samverkan med livsmedelsproducenter i kommunen.

Skola och omsorg

- Är innovativa i att använda skolmåltiden som ett pedagogiskt verktyg. Visa på minst 5 exempel.
- Elever och omsorgstagare ger kommunens måltider och måltidsmiljö höga betyg.

Hållbarhet

- Visa hur ni värderar lokal livsmedelsproduktion och vad den genererar till hållbarhetsmålen.
- Visa goda exempel på att matsvinnet minskar.
- Visa på hur matsvinn kommer till nytta.
- Visa vad en måltid får kosta per person i offentliga miljöer.
- Säsongsanpassar måltider i hög grad för att kunna handla lokalt producerade produkter?



Anmäl din kommun till tävlingen!

Vi erbjuder ett nätverk av kompetenser för att bistå er i detta arbete. Vill ni ha stöd att ta fram er handlingsplan? Du hittar kontaktuppgifter på bifogat blad till alla som vill vara med och driva utvecklingen framåt.

Antar ni utmaningen?

Anmäl er till tävlingsledare Karin Ånsöstam: karin@matvarden.se



En MatSmart kommun drivs av:

*”Människor med medvetenhet om sin roll i livsmedelskedjan,
som värnar om jorden, som förstår vikten av helheten och som
arbetar för hållbara verksamheter.”*

Tillsammans matar vi på!



I Gävleborgs handlingsplan för Sveriges livsmedelsstrategi 2018–2030 hittar du de områden där kommunerna har ett ansvar:

- Offentlig upphandling
- Hänsyn till jordbruksmark och produktion
- En sammanhållen livsmedelskedja
- Service och Infrastruktur
- Kontakt mellan skola och livsmedelskedjan
- Hälsosamma matvanor
- Kompetensförsörjning
- Informationsinsatser och kompetensutveckling
- Minskat matsvinn
- Livskraftiga fiskebestånd

Ladda ner handlingsplanen [HÄR](#).



Vill du hitta lokal mat från Hälsingland & Gästrikland?
Du hittar producenter från Gävleborg på www.matvarden.se