



**Infram ger
godset en röst**

Godstransporter i Sverige

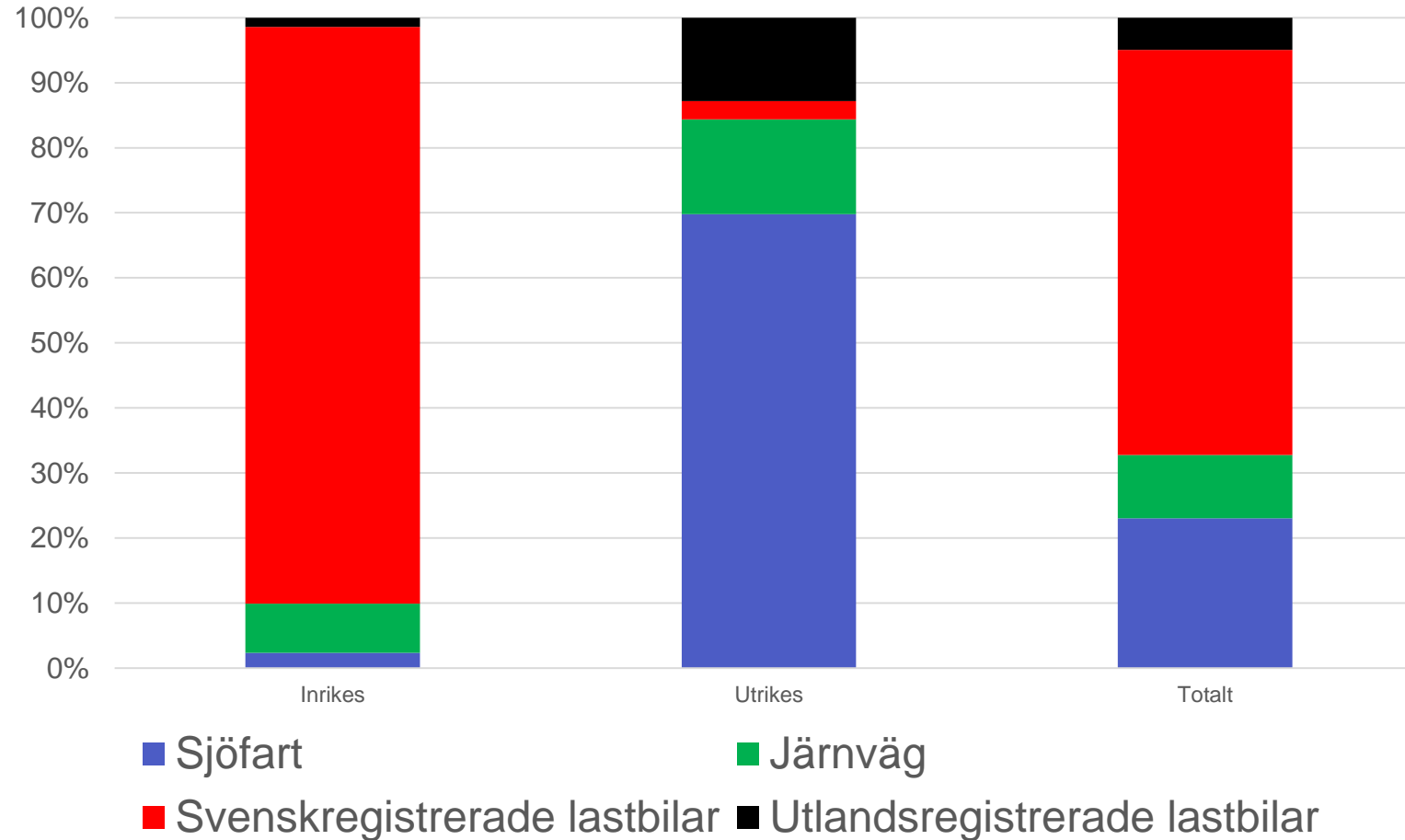
Krister Sandberg

*Infram ger godset en
röst*

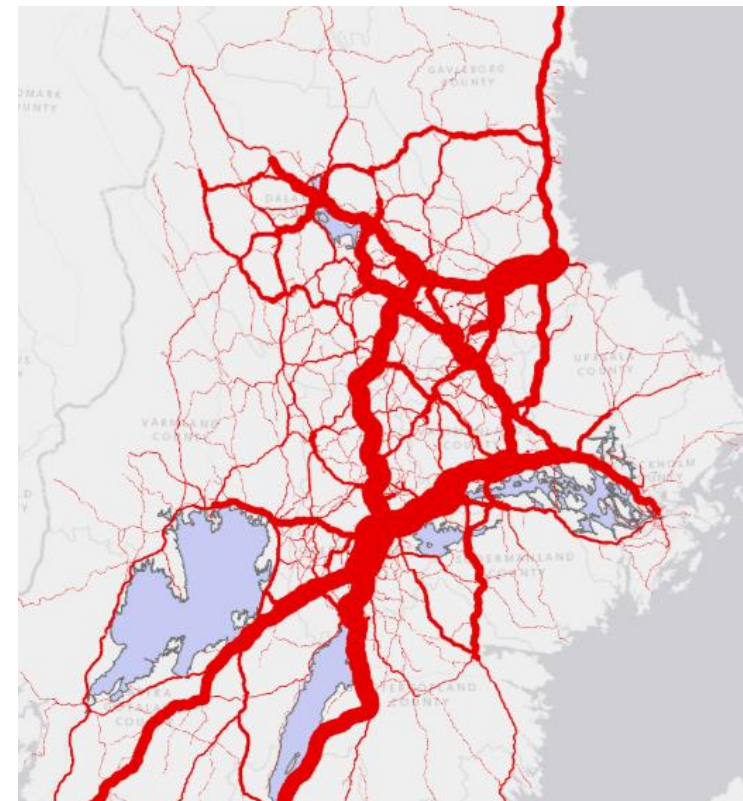
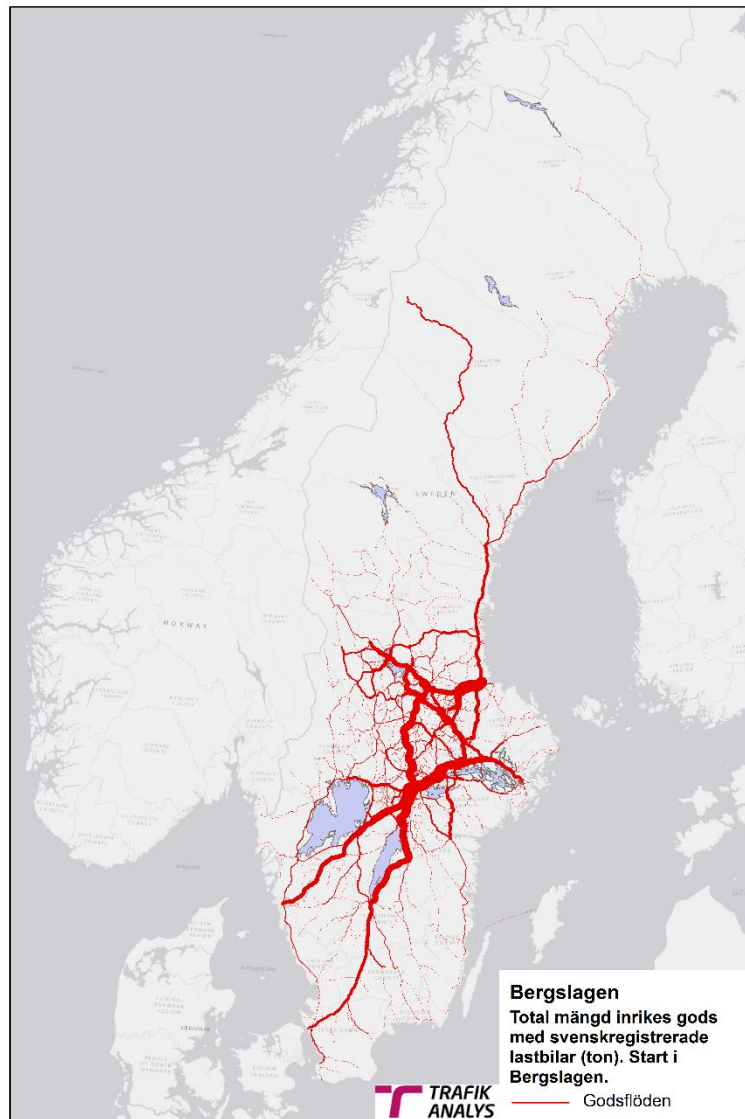
27 mars 2019

Godsmängd per trafikslag 2016

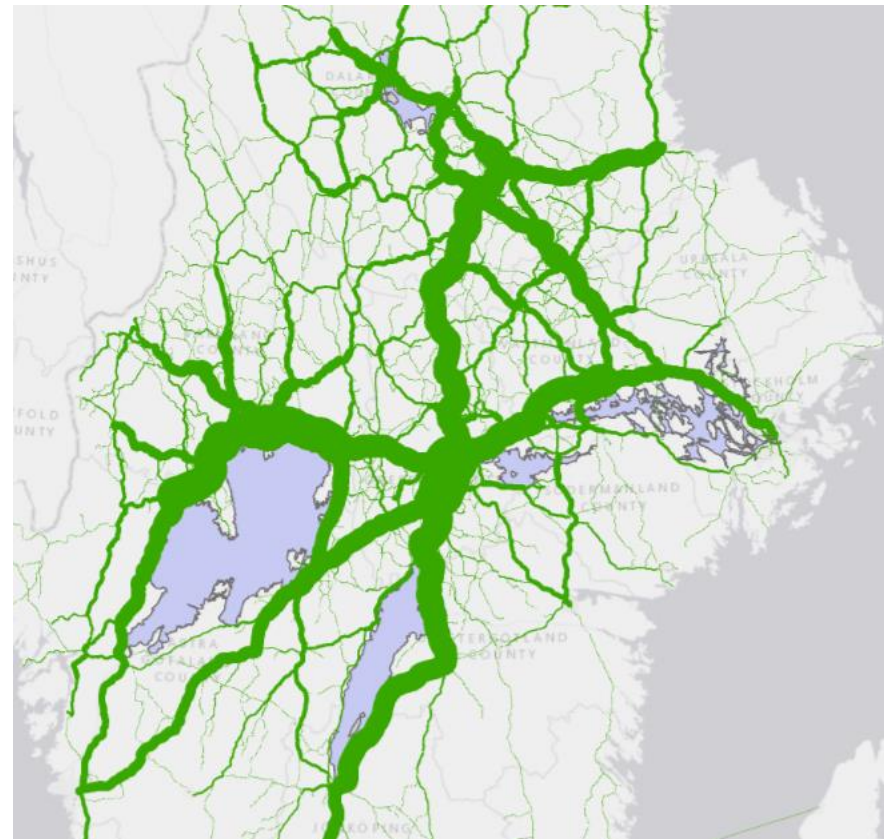
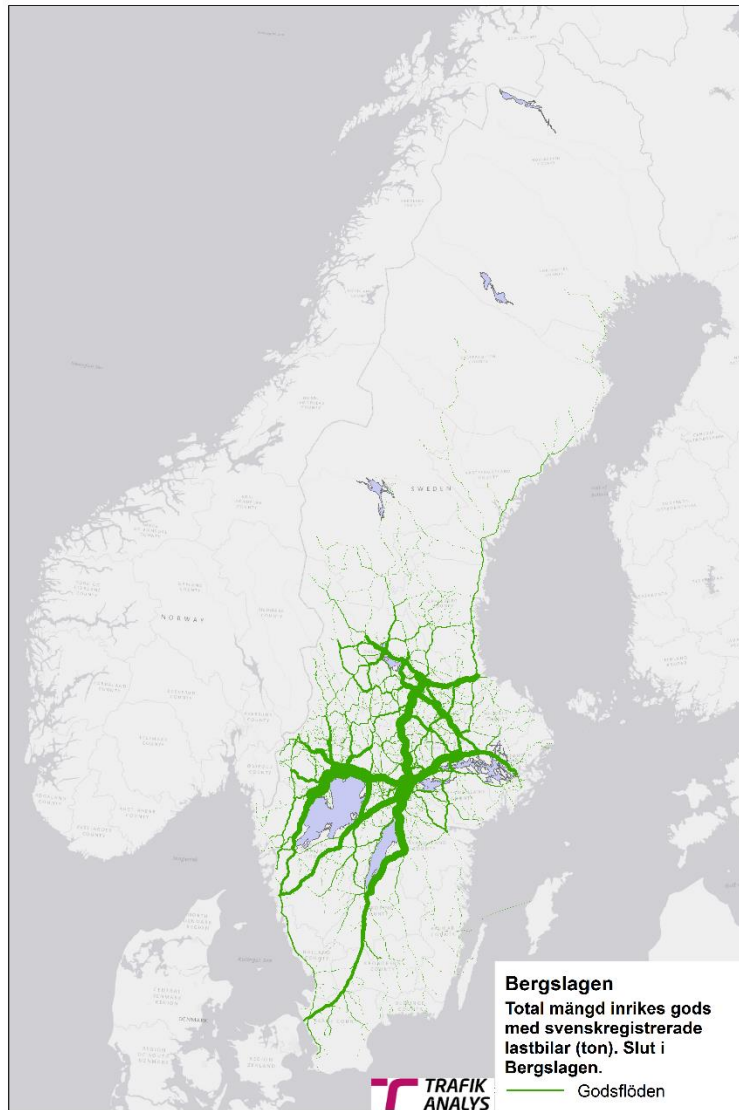
Tusentals ton



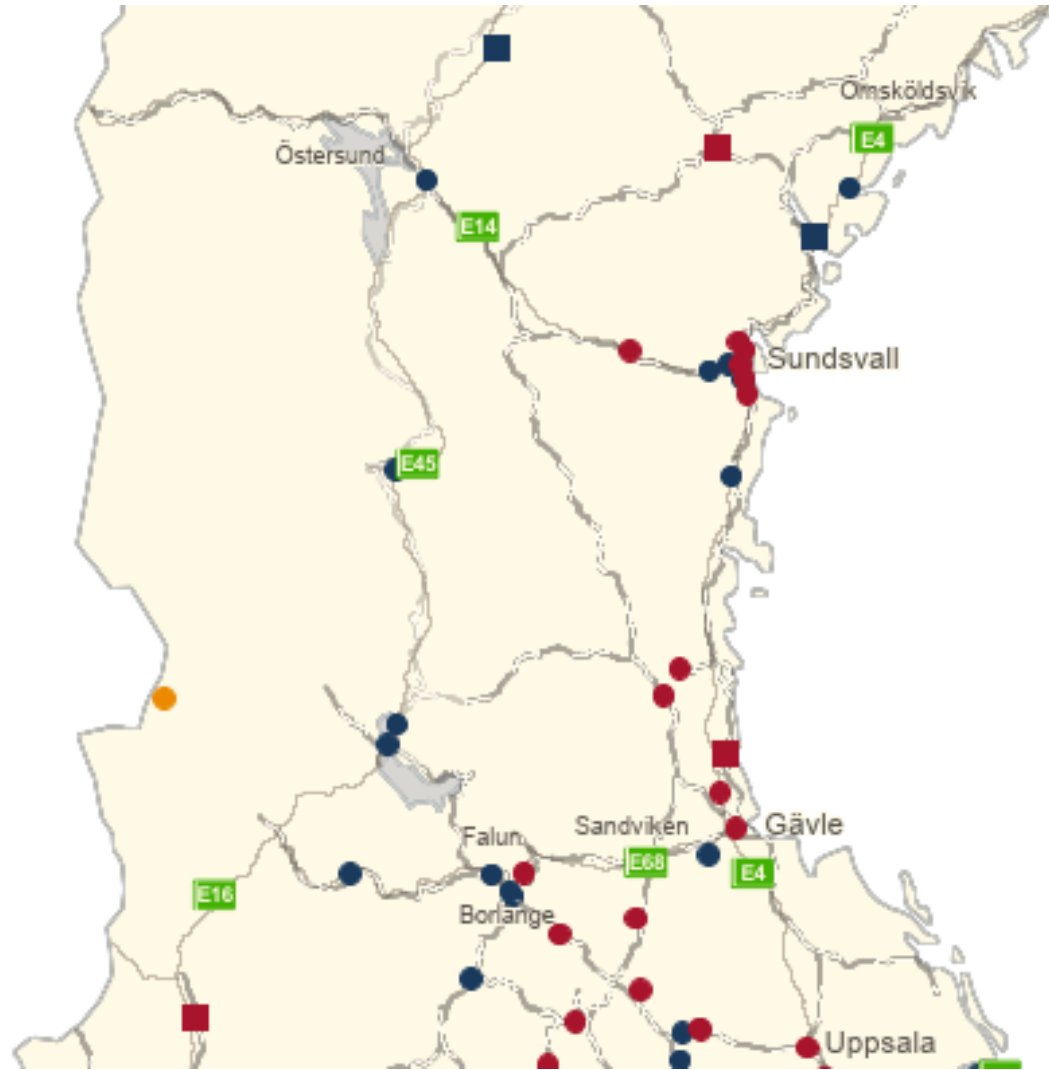
Transporterat ton med lastbil från Bergslagen



Transporterat ton med lastbil *till* Bergslagen



Namngivna objekt i Nationell plan 2018-2029



Teckenförklaring

Investeringar



- Järnväg
- Väg
- Sjöfart
- Luftfart

Reinvesteringar

- Järnväg
- Väg

© Lantmäteriet, Geodatasamverkan

Våra viktiga stråk och transportflöden

-  Sundsvall–Östersund–Åre–(Trondheim)
-  (Göteborg)–Malung–Östersund–Höting–(Gällivare)
-  (Stockholm)–Avesta–Borlänge–Dalafjällen–(Norge)
-  Gävle–Falun–Ludvika–(Örebro/Karlstad)
-  (Stockholm)–Gävle–Sundsvall–Örnsköldsvik– (Haparanda)



Gävle–Falun–Ludvika–(Örebro/Karlstad)

1. Väg 50 Genom Ludvika (Bergslagsdiagonalen)

Förbättra trafikmiljön, öka tillgängligheten

Ny dragning del av väg 50 i Grängesberg, med anledning av järnvägsbroar

2. Godsstråket genom Bergslagen:

Kapacitetshöjande åtgärder, Storvik-Frövi, kapacitetspaket 1+2 samt Sandviken-Kungsgården mötesstation (Bergslagsbanan)

3. Bergslagsbanan:

Borlänge-Falun, kapacitets- och hastighetshöjande åtgärder

Spårbyte Silverhöjdspåret

4. Rämshyttetunneln, Bergslagsbanan, ny dragning

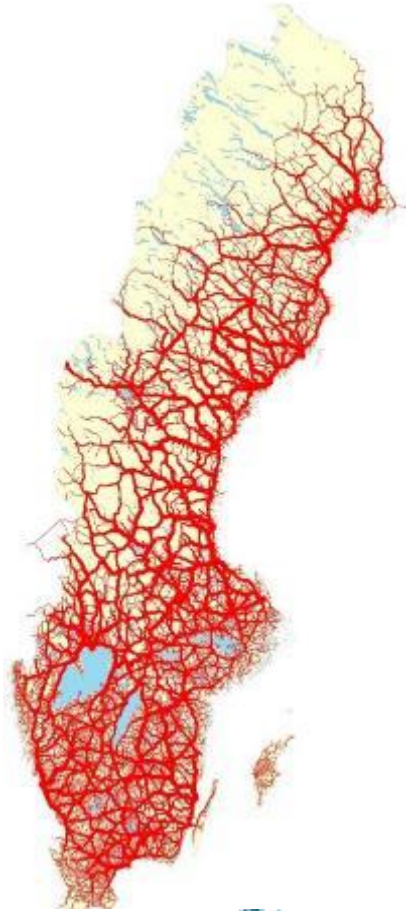


Skogsindustrin

- ..står för 9–12 procent av svensk sysselsättning, omsättning och förädlingsvärde
- ..är näst världens största exportörer av papper, massa och sågade varor (2017)
- ..är starkt exportinriktad – ca 80 procent av produktionen går på export
- ..har ett exportvärdet om 145 miljarder kr (2018)
- ..investerar i Sverige årligen, under 2018: 15,4 miljarder kr
- ... har 120.000 indirekt sysselsatta, dvs som anställda eller som underleverantörer, varav 70.000 direkt anställda

Skogsråvara känsligt för transportkostnader

- Effektivare fordon gynnar tillgången på skogsråvara
- Skatt på avstånd innebär mer råvara kvar i skogen
- Underhåll på järnväg är en förutsättning
- Sjöfart är oftast inget alternativ



Prioriterade infrastrukturfrågor

1. Implementering av 74 ton
2. Anslagsfinansierad isbrytning – drift av sjöinfrastruktur
3. Underhåll – väg och järnväg
4. Utveckling av järnvägsnätet:
 - Elektrifiering
 - Tyngre och längre tåg
 - Flaskhalsar i kapaciteten
 - Dubbelspår/mötesspår

COMPANY PRESENTATION

OVAKO



Transporter på Ovako i Bergslagen

Runt 1 100 000 ton utlastad volym i egen regi per år

Runt 600 000 ton lastas ut på järnväg per år

Runt 500 000 ton lastas ut på bil per år

Mottagare av nära 800 000 ton

Runt 100 000 ton på järnväg

Totalt omsätter Ovako runt 1 900 000 ton i transporter

Transporternas betydelse för Ovako

Järnvägen, en integrerad del av produktion och livsviktig för våra orter



Ovako jobbar i en Internationell kontext där effektiva transporter är en viktig del i verksamhetens konkurrenskraft.

Viktiga frågor

- Tillförlitlig järnvägsinfrastruktur med hög kapacitet.
- Prioritet för godståg, korta ner ”skogstiden”.
- Snabbt vinterunderhåll.
- Planerat underhåll som tar stor hänsyn till godstrafiken



- Bra vägar med fungerande vinterunderhåll
- Bra rastplatser, lastbilschauffören är en av våra viktigaste yrkesgrupper.
- Väl utbyggt BK4 vägnät och eventuellt 32 meters fordon

- Fungerande och tillförlitliga hamnar
- Kostnadseffektiv infrastruktur i och runt hamnar



Falu Kuriren

Tisdag 2 april 2019

10 i Sport

Leeds United har tagit ledningen i Premier League. Liverpool har tagit ledningen i Premier League. Tottenham har tagit ledningen i Premier League.

Leksands IF utklassades av Mora IK

Mora IK har slagit Leksands IF i Fotbollskanalen. Mora IK har slagit Leksands IF i Fotbollskanalen.

Del 2 i Kultur

Det är dags för Del 2 i Kultur. Det är dags för Del 2 i Kultur.

Eugenides hittar mask i äppelpajen

Eugenides hittar mask i äppelpajen. Eugenides hittar mask i äppelpajen.

Ledare



Politiska redaktör Gabriel Ehrling Perers gabriel.ehrling@dt.se

Jens Runnberg jens.runnberg@dt.se

Följ ledartredaktionen @gabrielehrling @jensrunnberg

dt

Växel: 020-709 70 00 Adress: Box 26, 791 26 Falun

CHERADÖRS- OCH ANSVARSUTSÄVARE Helena Nyman helena.nyman@mediasmedia.se

STYF ANSVARSUTSÄVARE Erik Nyholm erik.nyholm@mediasmedia.se

KUNDSERVICE OCH ANMÄLAN Erik Nyholm erik.nyholm@mediasmedia.se

REDAKTÖRSKONFERENS Stefan Jonsson stefan.jonsson@mediasmedia.se

PREMIERATION Premiationer 2019

Komplet: E-tids och allt digitalt innehåll 7 tgr/v, papperstidning 6 tgr/v, 277 tkr/v

Digital: E-tids och allt digitalt innehåll 7 tgr/v, 179 tkr/v

Första Komplet: E-tids och allt digitalt innehåll 7 tgr/v, papperstidning 6 tgr/v, 544 tkr/v

ANBYTTARE För mer information gå på kundmediasmedia.se

ARBEJDE Den redaktionella innehållsplanen är elektronisk och digitalt innehåll till tillgänglig med elektronisk lagringssättning

ANBYTTARE Den redaktionella innehållsplanen är elektronisk och digitalt innehåll till tillgänglig med elektronisk lagringssättning

ANBYTTARE Den redaktionella innehållsplanen är elektronisk och digitalt innehåll till tillgänglig med elektronisk lagringssättning

ANBYTTARE Den redaktionella innehållsplanen är elektronisk och digitalt innehåll till tillgänglig med elektronisk lagringssättning

Krönika Transport och logistik i fokus på viktig konferens i Vansbro

Vi får inte glömma godset när vi ritar nya dalakartor



På kartan från 1934 är järnvägarna många. I dag är de få. Men även av dem är åter på väg att få liv. FOTO: GABRIEL EHLING PERERS

På DT:s redaktion i Falun finns en fin landskapskarta från 1934. Där finns de gamla järnvägslinorna och de som idag är avlagena visioner. Där finns dubbla banor Ludvika-Grängsberg och Krylbo-Norberg. Där går pulsköror av alpiner och sträckorna Ludvika-Björbo och Byvalla (Hörsnäs-Långbyttan). Där syns järnvägen från Orsa till Bollnäs och vidare ut mot hästen som är helt avstängd från Forsulid. Där har Falun en direkt förbindelse till Bjälbo (norr om Boflögården) där Västerdalbanan har sin början. På den gamla kartan finns också Falun och Rättvik samman. I dag går det långt ånglok till Grycksbo.

Åven i onsdags - när tjänstemän, politiker, tjänstemän och företagsledare samlades i Mellbögården i Vansbro för konferens om infrastruktur - inleddes det hela med ett styg av järnvägsmotiv. Kommuneråd Stina Munster (C) undrade järnvägsvägen mot Dalarna. Hennes företrädare Anders Wesstholm (C) berättade om hur för fans 200 SJ-anslutna i Vansbro. Ja, de hade ett helt eget förbollsbyggnad. Som arrangör stod "Infrafräm" där intresseorganisationer Partnarskap EIS, Bergslagsbanan och Bergslagsbanan och Dalabanan intressenter forskar på staten att göra infrastrukturen i Bergslagen. Eller rättare sagt tänk med lagring till Bergslagen. Huvudbudskapet är nämligen att i ett område som fortfarande har en viktig utmaning för landskapet. Vår samhällen vill i dag tack och lov på fler än sin industriproduktion. Men vi är fortfarande beroende av att ta råvaror från skog och berg, förtärla och släcka vidare ut i världen. Ett litet exempelvis land som Sverige, beläget i en avskild i norra Europa, av infrastruktur är en överlevnadsfråga. Det ligger därför mycket i det när infrastrukturen till det och argumenter att vill man ha värld, skola och



Helena Nyman, ansvarig för infrastruktur i Falun kommun. Hon har hunnit flyta till och förstå för första gången vad det innebär att bygga järnväg. "Vad är det för en väg?"

4-5 Omval som första val

Helena Nyman, ansvarig för infrastruktur i Falun kommun, säger att omval som första val är ett stort steg för kommunen. Det är ett stort steg för kommunen. Det är ett stort steg för kommunen.

6 Nyheter

Få vägar i länet godkända för supertunga transporter



En annan väg framåt, där det också är centralt att Dalarna är med på vägen, är att snabbt få så många vägar som möjligt godkända för tunga transporter med de nya lastbilarna som drar 74 ton. Det är hela tio ton mer än tidigare, vilket minskar både transportkostnader och koldioxidutsläpp. Statistikerna från Trafikmyndigheten visar att det finns många vägar i länet som inte är godkända för tunga transporter. Detta är ett stort problem för många företag som transporterar tunga laster. Det är därför viktigt att snabbt få dessa vägar godkända för tunga transporter. Detta är ett stort steg för länet. Detta är ett stort steg för länet.

Småföretagare kan få lag pension eller tvingas jobba efter 70 års ålder

Småföretagare kan få lag pension eller tvingas jobba efter 70 års ålder. Småföretagare kan få lag pension eller tvingas jobba efter 70 års ålder.

14 Nyheter



Fiskarheden satsar för

Fiskarheden satsar för. Fiskarheden satsar för. Fiskarheden satsar för.

Fiskarheden satsar för. Fiskarheden satsar för. Fiskarheden satsar för.

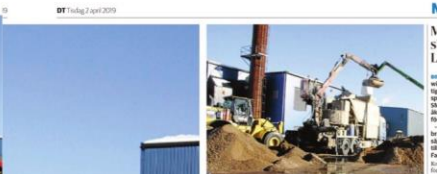
Köer och vägbyten kan ha ökat utsläpp i Falun



Utformningen av Korsningsvägen har pressat ut trafik på stadsgator som Strandvägen och Nybergsgatan. Många har trott på att köa för Falun resercentrum. Köer och vägbyten kan ha ökat utsläpp i Falun. Köer och vägbyten kan ha ökat utsläpp i Falun.

15 Nyheter

Måktigt SM-skäll av Limaakaren



Måktigt SM-skäll av Limaakaren. Måktigt SM-skäll av Limaakaren. Måktigt SM-skäll av Limaakaren.

Måktigt SM-skäll av Limaakaren. Måktigt SM-skäll av Limaakaren. Måktigt SM-skäll av Limaakaren.

Missstänkta brott på krog

Missstänkta brott på krog. Missstänkta brott på krog. Missstänkta brott på krog.

Intervju i radio den 27 mars

<https://sverigesradio.se/sida/avsnitt/1260085?programid=2813>

Spola fram till 1 tim och 47 min. Intervju med Stefan Pettersson om varför satsningar på godstrafik är viktigt för regional utveckling.