

Överhärde 63:1 m.fl.
Rörbergs flygplats

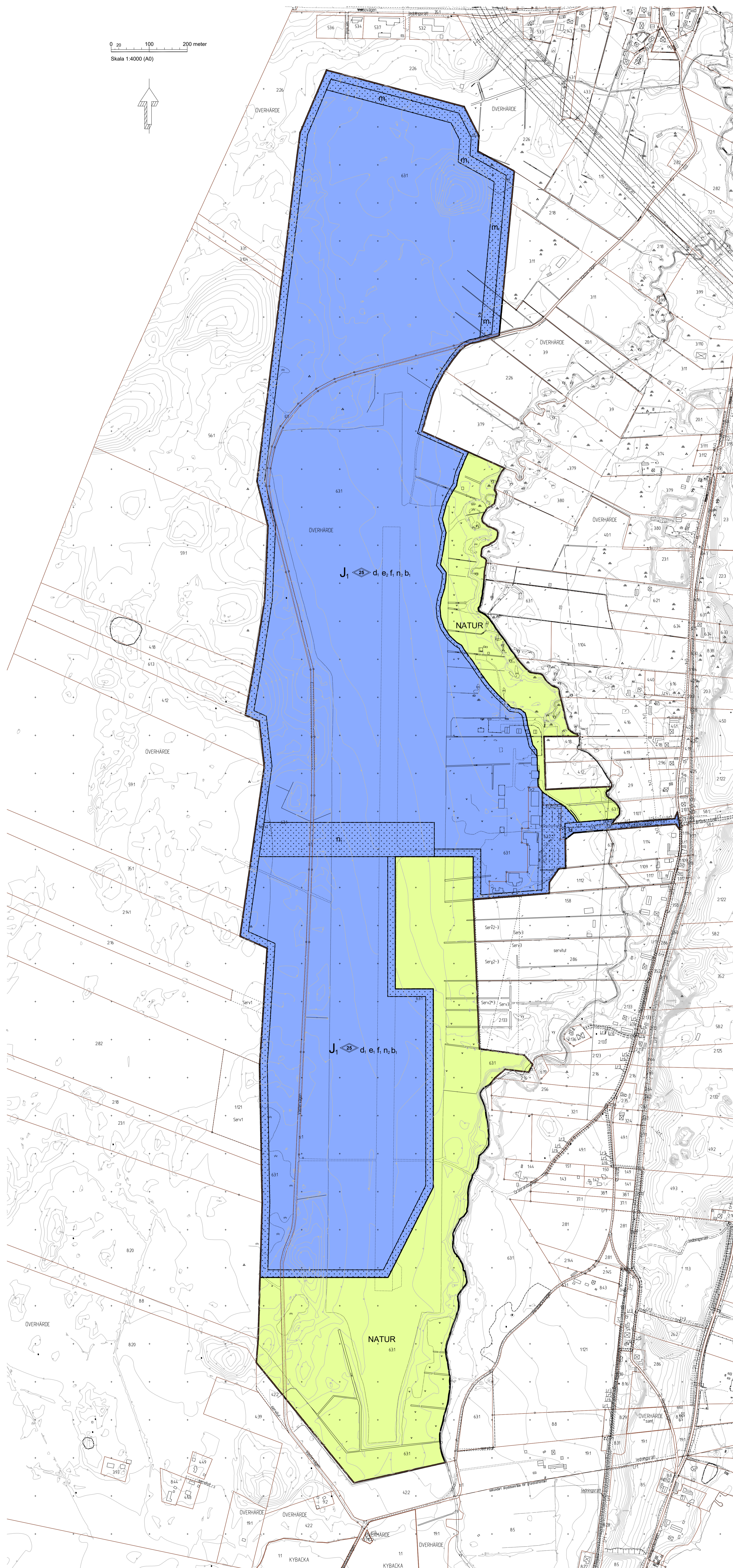
Detaljplan för verksamhetsområde

GÄVLE KOMMUN

GÄVLEBORGS LÄN

Livsmiljö Gävle

2019-04-11 rev. 2019-05-27

Antagande
20xx-xx-xxLaga kraft
20xx-xx-xxUlrica Olsson
PlanchefJosef Wårdalster
planarkitektN 672800
N 672840
N 672880
N 672920
N 672960
N 673000
N 673040
N 673080
N 673120
N 673160
N 673200
N 673240
N 673280
N 673320
N 673360
N 673400
N 673440
N 673480
N 673520
N 673560
N 673600
N 673640
N 673680
N 673720
N 673760
N 673800
N 673840
N 673880
N 673920
N 673960
N 674000**PLANBESTÄMMELSER**

Följande gäller inom områden med nedanstående beteckningar. Endast angiven användning och utformning är tillåten. Där beteckning saknas gäller bestämmelsen inom hela planområdet.

GRÄNSBETECKNINGAR

- Planområdesgräns
- - - Användningsgräns
- · · Egenskapsgräns
- + - + - Administrativ gräns

ANVÄNDNING AV MARK OCH VATTEN**Allmänna platser med kommunalt huvudmannaskap** 4 kap. 8 § 1 st 2 p.

NATUR Naturområde

Kvartersmark 4 kap. 8 § 1 st 3 p.

J Verksamheter med inriktning på it, kommunikation, ställverk, transformatorstationer och pumpanläggningar

EGENSKAPSBESTÄMMELSER FÖR KVARTERSMARK**Bebyggandets omfattning** 4 kap. 11 § 1 st 1 p.

- e₁ Största exploatering är 150000 kvadratkilometer byggnadsarea
- e₂ Största exploatering är 300000 kvadratkilometer byggnadsarea

Marken får inte förses med byggnad. Staket och stängsel får uppföras.

0.0

Fastighetsstorlek 4 kap. 18 § 1 st 1 p.

d. Minsta tillåtna fastighetsstorlek är 460000 kvadratkilometer. Undantag gäller för fastigheter innehållande endast ställverk/transformatorstationer som får understiga angiven storlek.

Utformning 4 kap. 16 § 1 st 1 p.

f. Ställverk/transformatorstationer får inte sammanlagt uppta en större yta inom planområdet än totalt 80000 kvadratkilometer

Utförande 4 kap. 16 § 1 st 1 p.

b. Bränsledepåer eller annan förvaring av ämnen som kan skada grundvattnet ska utföras med konstruktion som säkerställer att eventuellt läckage inte når ner i mark/grundvattnet

Markens anordnande och vegetation 4 kap. 10 §

- n. Marken ska i huvudsak bibehållas som en öppen markyta som domineras av gräs och låg växtlighet. Höga träd ska undvikas. Hårdgjorda vägar, markförlagda ledningar får korsa området. Dammar för dagvattenhantering får anläggas. Ej parkering.
- n₂ Endast 60% av markytan får hårdgöras.

Skydd mot störningar 4 kap. 12 § 1 st 2 p.

m. Visuellt skydd i form av trädplantering eller liknande ska uppföras

ADMINISTRATIVA BESTÄMMELSER**Huvudmannaskap** 4 kap. 7 §

Huvudmannaskapet är kommunalt för allmän plats

Genomförandetid 4 kap. 21 §

Genomförandetiden är 10 år

Markreservat 4 kap. 6 §

u. Markreservat för allmännyttiga underjordiska ledningar

Strandskydd 4 kap. 17 §

Strandskyddet är upphävt inom kvartersmark.

Upplysningar

Planområdet ligger delvis inom sekundärt skyddsområde för grundvattentäkt. (Flygfältsvägen öster om Spikåsbäcken)

I samband med prövning av ställverk, transformatorstationer och pumpanläggningar i ett bygglov ska det kontrolleras att dessa anläggningar placerats och utformats på sådant sätt att blåskivans buller i förhållande till närliggande bostäder efterlevs.

dnr: 18SBN344

GRUNDKARTA
över fast. ÖVERHÄRDE 63:1 m.fl., Rörberg flygplats
Gävle kommun, Gävleborgs län

LIVSMILJÖ GÄVLE 2018-09-18 Rev. 2019-04-15

FÖR GRUNDKARTAN GÄLLER

KOORDINATSYSTEM: SWEREF 99 16 30
HÖJDSYSTEM: RIKETS SYSTEM RIG000
HPK-KÄ: 2.2.30
SKALA: 1:4000
KARTAN ÄR FOTOGRAMETRISKT OCH TERRESTERT FRAMSTÄLLD
KARTAN ÄR A.J.U.F.Ö.R.D. NÖ.M. PLANOMRÅDET

BETYGAR I TJÄNSTEN

Karin Läger
LänsmäntschefJohanna Wallström
Kart- & mätningssamfund**GRUNDKARTEBETECKNINGAR**

- TRAKTGRÄNS
- FASTIGHETSGRÄNS
- o GRÄNSPUNKT inmätt/beräknad
- - - ARRENDGRÄNS
- - - GEMENSAMHETSANLÄGGNING/Ga
- - - OFFICIALSERVITUT/Serv
- - - LEDNINGSRÄTT/Lr
- ÖVERHÄRDE
- TRAKTNAMN
- 63:1
- FASTIGHETSBECKNING
- SAMFÄLLETT
- SÄMF S1
- BOXSTÄLLES
- TAKLUSPRÄNG/ HUSFASAD
- UTLUS
- TAKLUSPRÄNG/ HUSFASAD
- BYGGNAD MED VERKSAMHET/ÖFFENTLIG BYGGNAD
- TAKLUSPRÄNG/ HUSFASAD
- TRANSFORMATORSTATION
- TAKLUSPRÄNG/ HUSFASAD
- SKARTRÄK
- TAKLUSPRÄNG/ HUSFASAD
- STAKET
- STENMUR
- STÖDMUR
- HACK
- VÄG
- GÄNNESTIG
- SLÄNT
- STRANDLINJE Örtofoto 2017
- VATTENYTA
- VATTENDRAG
- DKE
- DKE
- HEDRURVOR
- AGROS ACCESSGRÄNS
- BARNSKOG RESP. LÖVSKOG
- ÅKER
- ANGS-HAG-ELLER BETESMARK
- KÄRR, MOSSA, SÄNKMARK
- TRÄD
- BELYSNINGSTOLPE/VÄLSTOLPE
- ELLENING
- BOD
- RUTINÄTSKRYSS
- FÖRNLÄMNING
- GRÄNS FÖR OMRÅDE DÄR FAST FÖRNLÄMNING ELLER ANDRA FÖRNLÄMNING KAN PÅVERKAS VID MARKARBETEN
- GRÄNS FÖR SEKUNDÄRT/PRIMÄRT SKYDDSMÅRÅDE FÖR GRUNDVATTENTÄKT