

Gävle Hamn AB
Linda Astner
Fredrikskans
806 47 Gävle

Drifttillstånd för SSA i Gävlebukten

Transportstyrelsens beslut

Transportstyrelsen (TS) ger härmed drifttillstånd för Gävle Hamn AB (org.nr 556379-8619).

Tillståndet avser sjösäkerhetsanordningar (SSA) enligt ansökan (bilaga 2).

Tidigare tillstånd för SSA som omfattas av detta beslut upphör härmed att gälla.

Villkor

- Beslutet är utfärdat med förbehåll för allmän och enskild rätt enligt 3 kap. 2 § Sjötrafikförordningen 1986:300 (bilaga 1).
- Utfärdat drifttillstånd gäller t.o.m. 2023-09-30. Gävle Hamn AB kan ansöka om nytt tillstånd senast 3 månader före utgångsdatumet ovan.
- Om någon SSA ska ändras, flyttas, avvecklas eller överlåtas, ska Gävle Hamn AB ansöka om nytt tillstånd hos TS (bilaga 4).
- Det är Gävle Hamn AB som ska underhålla och kontrollera SSA. Detta ska göras på ett tillfredsställande sätt.
- Egenkontroll av SSA ska göras minst en gång per år. Kontrollen/kontrollerna ska rapporteras till TS före 1 juni via e-post¹.
- TS ansvarar för att uppgifterna sedan förs in i Sjöfartsverkets (SjöV) farledsregister POSEIDON.
- Driftstörningar på SSA åtgärdas enligt fastställd felavhjälpningstid enligt IALA:s² rekommendationer³ (bilaga 2).

¹ sjofart@transportstyrelsen.se

² International Association of Marine Aids to Navigation and Lighthouse Authorities

³ Felnivå: **1**=2 dygn/ **2**=5 dygn/ **3**=18 dygn

- Om någon SSA flyttas ur läge eller om dess funktion eller status ändras, ska SjöV, MSI⁴ SWEDEN, meddelas så snart som möjligt (Tfn: 0771-63 06 85, e-post: swedentraffic@sjofartsverket.se).
- Informationen i punkten ovan ska även vidarebefordras till TS (Tfn. 0771-50 35 03, e-post: sjofart@transportstyrelsen.se).

Redogörelse för ärendet

Gävle Hamn AB har genom Torbjörn Henriksson vid Maflobe ansökt om tillstånd för innehav av bolagets samtliga SSA efter att Gävle kommuns utmärkning har överlåtits till hamnbolaget i överensstämmelse med utfärdat beslut⁵.

SjöV har fått möjlighet att yttra sig i ärendet, vilket är i enlighet med anvisningarna i 3 kap. Sjötrafikförordningen 1986:300.

Skäl för beslutet

SSA är nödvändiga för att sjöfarare ska säkert kunna förflytta sig i farled 621 i dagsljus, mörker och vid nedsatt sikt, för fartyg med maxmått i enlighet med SjöV fastställda och publicerade riktvärden (bilaga 3).

Övriga SSA som är etablerade i farlederna 6212 (Limön), 6213 (Sikvik) 6216 (Brynäs) och 6292 (Axmar), är nödvändiga för att sjöfarare ska säkert kunna förflytta sig i dagsljus.

SSA har till uppgift att skydda för fastställd djupkurva (1,0 m 6212 / 1,0 m 6213 / 3,6 m 6216 / 2,5 m 6292) enligt referensnivå MVY 2013 i RH2000 (bilaga 3).

Valet av SSA är gjort med stöd av IALA rekommendationer, vilket är i enlighet med internationella normer.

Hur man överklagar

Detta beslut kan överklagas skriftligt. Ange vilket beslut ni överklagar och vilken ändring ni vill ha.

Överklagandet ska ställas till Förvaltningsrätten i Linköping men skickas till Transportstyrelsen, 601 73 Norrköping.

⁴ Maritime Safety Information

⁵ Gävle kommun sammanträdesprotokoll 2018-03-26

Överklagandet ska ha kommit till Transportstyrelsen inom 3 veckor från det att ni tog del av detta beslut eller, om ni företräder det allmänna och beslutet överklagas till en förvaltningsrätt eller kammarrätt, inom 3 veckor från den dag då beslutet meddelades.

Beslut i detta ärende har fattats av sektionschef Andreas Holmgren. I den slutliga handläggningen av ärendet deltog nautisk handläggare Mats Hörström som föredragande.

Andreas Holmgren

Mats Hörström

Upplysningar

TS kan återkalla tillståndet helt eller delvis om det uppstår nautiska förhållanden som medför behov av ändringar eller om beslutet inte följs (bilaga 1).

Bilagor

- 1 Utdrag ur Sjötrafikförordningen (SFS 1986:300)
- 2 Förteckning
- 3 Sjökortsutdrag
- 4 Ansökan om ändring av SSA

Kopia

SjöV
SjöV, AO Bygg & Teknik
SjöV, AO Sjögeografi
SjöV, AO Lotsning
SjöV, AO Transport & Farledsservice
SjöV, AO Sjökommunikation

Gävle kommun

Bilaga 1**UTDRAG UR SJÖTRAFIKFÖRORDNINGEN (SFS 1986:300)****3 kap. Säkerhetsanordningar för sjöfarten**

1 § Sjöfartsverket håller fyrar, sjömärken och andra sjösäkerhetsanordningar för sjöfarten samt sjöräddningsstationer i den utsträckning som Sjöfartsverket bestämmer efter samråd med Transportstyrelsen. Förordning (2008:1285).

2 § Andra sjösäkerhetsanordningar för sjöfarten än som sägs i 1 § får inte inrättas inom Sveriges sjöterritorium eller ekonomiska zon utan tillstånd. Sjösäkerhetsanordningar får inte heller ändras, flyttas eller dras in utan tillstånd.

Frågor om tillstånd enligt första stycket prövas av Transportstyrelsen efter samråd med Sjöfartsverket. Ett tillstånd får förenas med villkor. I fråga om radiofyrar eller andra säkerhetsanordningar med radiosändare finns bestämmelser i lagen (2003:389) om elektronisk kommunikation och i förordningen (2003:396) om elektronisk kommunikation.

Transportstyrelsen får efter samråd med Sjöfartsverket föreskriva att tillstånd för inrättande, ändring, flyttning eller indragning av säkerhetsanordningar inte behövs i ett visst område eller för en viss typ av säkerhetsanordningar. Förordning (2008:1285).

3 § Den som inrättar eller övertar en säkerhetsanordning skall underhålla och betjäna anordningen på ett tillfredsställande sätt. Transportstyrelsen utövar tillsyn över säkerhetsanordningar i den mån tillsynen inte ankommer på någon annan. Förordning (2008:1285).

4 § Om en säkerhetsanordning är bristfällig eller vilseledande och rättelse inte omedelbart sker efter tillsägelse hos den underhållsskyldige eller denne inte kan anträffas omedelbart, får Transportstyrelsen på den underhållsskyldiges bekostnad undanröja anordningen eller föranstalta om rättelse.

Om Transportstyrelsen finner att det i Sveriges sjöterritorium har anordnats belysning eller något annat som kan vilseleda sjöfarande, skall styrelsen anmäla förhållandet till länsstyrelsen, om anordningen inte senast kan undanröjas. Länsstyrelsen skall meddela de föreskrifter som behövs för att anordningen snarast möjligt skall undanröjas. Länsstyrelsen får då förelägga vite.

Om Transportstyrelsen finner att det i Sveriges ekonomiska zon har anordnats belysning eller något annat som kan vilseleda sjöfarande, skall styrelsen meddela de föreskrifter som behövs för att anordningen skall undanröjas. Transportstyrelsen får då förelägga vite. Förordning (2008:1285).

5 § Fartyg får inte förtöjas vid fyrar, sjömärken eller andra säkerhetsanordningar.

6 § Den som med eller utan skuld medverkat i en händelse som lett till att en fyr, ett sjömärke eller någon annan säkerhetsanordning har skadats eller rubbats är skyldig att anmäla det inträffade till befattningshavare vid Sjöfartsverket eller till någon annan som svarar för anordningen. Sjöfartsverket ska snarast informera Transportstyrelsen om det inträffade. Förordning (2008:1285).

5 kap. Ansvarsbestämmelser m.m.

1 § Till böter döms

4. den som uppsåtligen eller av oaktsamhet bryter mot 3 kap. 2 § första stycket,

5. den som bryter mot 3 kap. 5 eller 6 §

Bilaga 2
Förteckning

| | | | |
|---------------|---------------|----------------------|---------------|
| Ägare | Gävle Hamn AB | Driftansvarig | Gävle Hamn AB |
| Status | I drift | Antal | 239 |

| Objekttyp | Stations ID | Lokalt ID | Benämning | Stationsläge N | Stationsläge E | Farled | Klass | Felnivå |
|-----------|-------------|-----------|--------------------------------|----------------|----------------|--------|-------|---------|
| Ledfyr | 100006407 | Gävle X2 | F7 - FREDRIKSSKANS FYRARM INRE | 60-41.45544 | 17-13.45992 | 621 | 1 | 1 |
| Lysprick | 100007031 | | FOGDEN | 60-41.361900 | 17-13.4060000 | 621 | 1 | 1 |
| Ledfyr | 100008543 | Gävle C04 | GRYNET NEDRE | 60-42.73609 | 17-16.35961 | 621 | 1 | 1 |
| Lysboj | 100008593 | Gävle C01 | H10 - GRANSKÅR | 60-43.205793 | 17-17.853452 | 621 | 1 | 1 |
| Lysboj | 100008594 | Gävle C02 | Y1 - GRÖNDAL | 60-43.129241 | 17-17.200195 | 621 | 1 | 1 |
| Lysboj | 100008595 | Gävle C03 | HEROSGRUND SO | 60-42.369843 | 17-16.958925 | 621 | 1 | 1 |
| Lysboj | 100008596 | Gävle C05 | Y5 - NYDAL | 60-42.417710 | 17-16.028255 | 621 | 1 | 1 |
| Lysboj | 100008629 | Gävle C06 | Y4 - HEROS BOJ | 60-42.456820 | 17-16.508568 | 621 | 1 | 1 |
| Lysboj | 100008630 | Gävle C07 | Y7 - ALUDDEN | 60-42.154819 | 17-15.729270 | 621 | 1 | 1 |
| Lysboj | 100008631 | Gävle C11 | Y9 - ÄNGELTOFTA | 60-42.025327 | 17-15.464511 | 621 | 1 | 1 |
| Lysboj | 100008632 | Gävle C08 | Y6 - KASTET | 60-41.947372 | 17-15.761634 | 621 | 1 | 1 |
| Lysboj | 100008633 | Gävle C09 | Y11 - KLASRO | 60-41.823552 | 17-14.793941 | 621 | 1 | 1 |
| Lysboj | 100008634 | Gävle B07 | INDIAMANSGRUNDET | 60-41.913546 | 17-16.525547 | 621 | 1 | 1 |
| Ledfyr | 100008635 | Gävle S2 | F1 - OLJEKAJENS NOCK | 60-41.67755 | 17-14.11665 | 621 | 1 | 1 |

| Objekttyp | Stations ID | Lokalt ID | Benämning | Stationsläge N | Stationsläge E | Farled | Klass | Felnivå |
|-----------|-------------|---------------|------------------------------|----------------|----------------|--------|-------|---------|
| Ledfyr | 100008636 | Gävle S3 | F3 - CONTAINERKAJENS NOCK | 60-41.52575 | 17-13.81666 | 621 | 1 | 1 |
| Lysboj | 100008654 | Gävle B10 | GRANUDDEN SÖDRA | 60-41.40826 | 17-13.98790 | 621 | 1 | 1 |
| Prick | 100011455 | 16 | SJUAN | 60-41.3554 | 17-12.9950 | 621 | 1 | 1 |
| Prick | 100011456 | | HANSSONKNALLEN | 60-42.840 | 17-17.042 | 621 | 1 | 1 |
| Prick | 53410016 | 16 | TIMMERMANSPRICKEN | 60-41.303979 | 17-12.915163 | 621 | 1 | 1 |
| Lysprick | 53410017 | I | BOMHUSGRUNDET | 60-41.306200 | 17-13.0751000 | 621 | 1 | 1 |
| Lysprick | 53410018 | 115 | MELLANSKANSRÄNNAN SO | 60-41.335000 | 17-13.2460000 | 621 | 1 | 1 |
| Prick | 53410023 | Gävle X3 | F9 - SK 19 VARVABÅDAN VÄSTRA | 60-41.46400 | 17-13.4380000 | 621 | 1 | 1 |
| Lysboj | 53410026 | 113 | GRUNDBERGSBOJEN | 60-41.40160 | 17-13.6168000 | 621 | 1 | 1 |
| Lysboj | 53410027 | Gävle B08 | F2 - GRANUDDEN | 60-41.458200 | 17-13.913500 | 621 | 1 | 1 |
| Lysboj | 53410029 | Gävle C10 | Y8 - KÄRINGUDDEN | 60-41.706279 | 17-14.928741 | 621 | 1 | 1 |
| Kummel | 53410048 | Gävle, Släckt | YTERRISKAN | 60-44.005740 | 17-20.1029100 | 621 | 1 | 1 |
| Ledfyr | 53410051 | Gävle F01 | H4 - HOLMUDDSRÄNNAN NR 1 | 60-43.887350 | 17-19.5530100 | 621 | 1 | 1 |
| Ledfyr | 53410053 | Gävle F02 | H3 - HOLMUDDSRÄNNAN NR 2 | 60-43.811680 | 17-19.1008900 | 621 | 1 | 1 |
| Ledfyr | 53410055 | Gävle F03 | H5 - HOLMUDDSRÄNNAN NR 3 | 60-43.737090 | 17-18.8556100 | 621 | 1 | 1 |
| Lysboj | 53410058 | Gävle B03 | H7 - PER ENNES GRUND | 60-43.5751 | 17-18.3858 | 621 | 1 | 1 |
| Ledfyr | 53410059 | Gävle B01 | H6 - HOLMUDDSRÄNNAN NR 4 | 60-43.74693 | 17-19.20185 | 621 | 1 | 1 |
| Lysboj | 53410062 | Gävle B02 | H8 - HANSGRUND ÖSTRA | 60-43.476066 | 17-18.519186 | 621 | 1 | 1 |
| Lysboj | 53410063 | Gävle B04 | H9 - SOLBACKAJOJEN | 60-43.353515 | 17-17.673535 | 621 | 1 | 1 |
| Prick | 53410072 | Gävle C12 | Y3 - GRYNET | 60-42.762361 | 17-16.429517 | 621 | 1 | 1 |

| Objekttyp | Stations ID | Lokalt ID | Benämning | Stationsläge N | Stationsläge E | Farled | Klass | Felnivå |
|----------------|-------------|-----------|----------------------|----------------|----------------|--------|-------|---------|
| Ledfyr | 53410073 | Gävle F04 | Y2 - HEROSGRUND | 60-42.688980 | 17-16.7049300 | 621 | 1 | 1 |
| Prick | 100005354 | | KARSKÄR INRE ÖSTRA | 60-41.110198 | 17-16.4988880 | 6217 | 2 | 1 |
| Prick | 100005355 | | KARSKÄR INRE VÄSTRA | 60-41.142000 | 17-16.4030000 | 6217 | 2 | 1 |
| Ensfyr | 100006654 | | KARSKÄR NEDRE | 60-41.430160 | 17-16.9871000 | 6218 | 2 | 1 |
| Ensfyr | 100006655 | | KARSKÄR ÖVRE | 60-41.272560 | 17-16.9354800 | 6218 | 2 | 1 |
| Prick | 100006919 | | KARSKÄRS PRICK NR 10 | 60-41.436100 | 17-16.3744000 | 6217 | 2 | 1 |
| Prick | 100006955 | | SALTPIREN 4 | 60-41.297100 | 17-17.1361000 | 6218 | 2 | 1 |
| Prick | 53410071 | 107 | GRANSKÄRSPRICKEN | 60-43.025000 | 17-17.7870000 | 6218 | 2 | 1 |
| Prick | 53410075 | 164 | KARSKÄRS PRICK NR 02 | 60-41.858000 | 17-16.2220000 | 6217 | 2 | 1 |
| Prick | 53410076 | 163 | KARSKÄRS PRICK NR 01 | 60-41.706000 | 17-16.4730000 | 6217 | 2 | 1 |
| Prick | 53410077 | 165 | KARSKÄRS PRICK NR 03 | 60-41.522000 | 17-16.1900000 | 6217 | 2 | 1 |
| Prick | 53410079 | 172 | INDIAMAN ÖSTRA | 60-41.704700 | 17-16.8716000 | 6218 | 2 | 1 |
| Prick | 53410080 | 166 | KARSKÄRS PRICK NR 04 | 60-41.294509 | 17-16.3373440 | 6217 | 2 | 1 |
| Prick | 53410081 | 171 | KARSKÄRS PRICK NR 08 | 60-41.370366 | 17-16.6684567 | 6217 | 2 | 1 |
| Prick | 53410082 | 168 | KARSKÄRS PRICK NR 06 | 60-41.216352 | 17-16.4129562 | 6217 | 2 | 1 |
| Prick | 53410083 | 167 | KARSKÄRS PRICK NR 05 | 60-41.203605 | 17-16.553563 | 6217 | 2 | 1 |
| Ledfyr | 53410085 | | KARSKÄR | 60-41.182970 | 17-16.4750500 | 6217 | 2 | 1 |
| Prick | 53410087 | 16160 | SALTPIREN 3 | 60-41.345840 | 17-17.2075700 | 6218 | 2 | 1 |
| Prick | 100004637 | | KULLSAND NORRA | 60-41.736200 | 17-13.0703000 | FRI | 3 | 1 |
| Förtöjningsboj | 53410015 | SK 1 | MORINGBOJEN | 60-41.300000 | 17-12.8600000 | FRI | 3 | 1 |
| Prick | 53410021 | 114 B | KULLSAND NR 2 | 60-41.621000 | 17-13.2131000 | FRI | 3 | 1 |

| Objekttyp | Stations ID | Lokalt ID | Benämning | Stationsläge N | Stationsläge E | Farled | Klass | Felnivå |
|--------------------|-------------|-----------|----------------------|----------------|----------------|--------|-------|---------|
| Prick | 100008565 | 55 | GÄVLE KOMMUN 55 | 60-40.34544 | 17-17.2751399 | FRI | 3 | 2 |
| Prick | 100008566 | 56 | GÄVLE KOMMUN 56 | 60-40.343279 | 17-17.2763999 | FRI | 3 | 2 |
| Prick | 100008567 | 57 | GÄVLE KOMMUN 57 | 60-40.3473 | 17-17.3051400 | FRI | 3 | 2 |
| Prick | 100008568 | 58 | GÄVLE KOMMUN 58 | 60-40.345020 | 17-17.3070000 | FRI | 3 | 2 |
| Prick | 100008569 | 59 | GÄVLE KOMMUN 59 | 60-40.3537 | 17-17.5687200 | FRI | 3 | 2 |
| Prick | 100008570 | 60 | GÄVLE KOMMUN 60 | 60-40.355759 | 17-17.57214 | FRI | 3 | 2 |
| Prick | 100008571 | 61 | GÄVLE KOMMUN 61 | 60-40.319920 | 17-17.6218251 | FRI | 3 | 2 |
| Prick | 100008572 | 62 | GÄVLE KOMMUN 62 | 60-40.281933 | 17-17.6470331 | FRI | 3 | 2 |
| Prick | 100008573 | 63 | GÄVLE KOMMUN 63 | 60-40.243499 | 17-17.6730000 | FRI | 3 | 2 |
| Prick | 100008574 | 64 | GÄVLE KOMMUN 64 | 60-40.1769 | 17-17.72148 | FRI | 3 | 2 |
| Prick | 100008575 | 65 | GÄVLE KOMMUN 65 | 60-40.176840 | 17-17.72724 | FRI | 3 | 2 |
| Prick | 100008576 | 66 | GÄVLE KOMMUN 66 | 60-40.147980 | 17-17.7769799 | FRI | 3 | 2 |
| Prick | 100008577 | 67 | GÄVLE KOMMUN 67 | 60-40.051560 | 17-18.3667199 | FRI | 3 | 2 |
| Prick | 100008578 | 68 | GÄVLE KOMMUN 68 | 60-40.04538 | 17-18.37344 | FRI | 3 | 2 |
| Prick | 53410002 | 126 | BAGGARVARVETS VÄSTRA | 60-40.730000 | 17-10.1400000 | FRI | 3 | 2 |
| Övr fast anordning | 53410004 | | BRYNÄS | 60-40.672540 | 17-11.1044100 | FRI | 3 | 2 |
| Ensfyr | 100004121 | Gävle B09 | GRYNET ÖVRE | 60-41.813702 | 17-13.9002125 | FRI | 3 | 2 |
| Stång | 100006420 | | STG 463 FRÄMRE | 60-41.264443 | 17-13.3185460 | FRI | 3 | 2 |
| Stång | 100006421 | | STG 462 BAKRE | 60-41.260553 | 17-13.3224360 | FRI | 3 | 2 |
| Stång | 100006422 | | STG 201 FRÄMRE | 60-41.404809 | 17-12.6032660 | FRI | 3 | 2 |
| Stång | 100006423 | | STG 202 BAKRE | 60-41.409042 | 17-12.5751590 | FRI | 3 | 2 |

| Objekttyp | Stations ID | Lokalt ID | Benämning | Stationsläge N | Stationsläge E | Farled | Klass | Felnivå |
|-----------|-------------|-----------|---------------------|----------------|----------------|--------|-------|---------|
| Stång | 100006424 | | STG 204 FRÄMRE | 60-41.321568 | 17-12.6218480 | FRI | 3 | 2 |
| Stång | 100006425 | | STG 203 BAKRE | 60-41.315265 | 17-12.617752 | FRI | 3 | 2 |
| Prick | 53410078 | 162 | INDIAMANSGRUND | 60-41.74300 | 17-16.69900 | FRI | 3 | 2 |
| Ensfyr | 53410065 | | ENGESBERG ÖVRE | 60-43.84325 | 17-17.45007 | 6214 | 3 | 3 |
| Ensfyr | 53410066 | | ENGESBERG NEDRE | 60-43.81836 | 17-17.42978 | 6214 | 3 | 3 |
| Prick | 53410067 | 125 | HUSELIHAREN | 60-43.564440 | 17-17.0373216 | 6214 | 3 | 3 |
| Prick | 53410068 | 124 | YTTRE NYVALLS GRUND | 60-43.520971 | 17-17.1372498 | 6214 | 3 | 3 |
| Prick | 53410069 | 138 | ENGESBERG NV | 60-43.500588 | 17-17.184518 | 6214 | 3 | 3 |
| Ledfyr | 53410009 | | BARSAGRUND | 60-41.033380 | 17-12.1794000 | 6216 | 4 | 2 |
| Prick | 100004571 | 01R | AXMAR 01 | 61-02.9900 | 17-11.2509 | 6292 | 4 | 3 |
| Prick | 100004572 | 02G | AXMAR 02 | 61-02.9371 | 17-10.8971 | 6292 | 4 | 3 |
| Prick | 100004573 | 03R | AXMAR 03 | 61-03.0171 | 17-10.4488 | 6292 | 4 | 3 |
| Prick | 100004574 | 04G | AXMAR 04 | 61-02.9000 | 17-10.6848 | 6292 | 4 | 3 |
| Prick | 100004575 | 05R | AXMAR 05 | 61-03.0557 | 17-10.3427 | 6292 | 4 | 3 |
| Prick | 100004576 | 06G | AXMAR 06 | 61-02.9757 | 17-10.5580 | 6292 | 4 | 3 |
| Prick | 100004577 | 07R | AXMAR 07 | 61-03.0657 | 17-10.1215 | 6292 | 4 | 3 |
| Prick | 100004578 | 08G | AXMAR 08 | 61-03.0243 | 17-10.4695 | 6292 | 4 | 3 |
| Prick | 100004579 | 09R | AXMAR 09 | 61-03.0657 | 17-09.9593 | 6292 | 4 | 3 |
| Prick | 100004580 | 10G | AXMAR 10 | 61-03.0904 | 17-10.2284 | 6292 | 4 | 3 |
| Prick | 100004581 | 11R | AXMAR 11 | 61-03.0020 | 17-09.8450 | 6292 | 4 | 3 |
| Prick | 100004582 | 12G | AXMAR 12 | 61-03.0543 | 17-09.9239 | 6292 | 4 | 3 |

| Objekttyp | Stations ID | Lokalt ID | Benämning | Stationsläge N | Stationsläge E | Farled | Klass | Felnivå |
|-----------|-------------|-----------|-----------------|----------------|----------------|--------|-------|---------|
| Prick | 100004583 | 13R | AXMAR 13 | 61-02.9471 | 17-09.7293 | 6292 | 4 | 3 |
| Prick | 100004584 | 14G | AXMAR 14 | 61-03.0128 | 17-09.8178 | 6292 | 4 | 3 |
| Prick | 100004939 | 131 | NOLLÅTTAGRUND | 60-41.894219 | 17-18.647820 | 6212 | 4 | 3 |
| Prick | 100008548 | 17 | GÄVLE KOMMUN 17 | 60-41.419079 | 17-18.1761599 | 6213 | 4 | 3 |
| Prick | 100008549 | 18 | GÄVLE KOMMUN 18 | 60-41.42088 | 17-18.1887600 | 6213 | 4 | 3 |
| Prick | 100008550 | 19 | GÄVLE KOMMUN 19 | 60-41.273039 | 17-18.20502 | 6213 | 4 | 3 |
| Prick | 100008551 | 20 | GÄVLE KOMMUN 20 | 60-41.172 | 17-18.08766 | 6213 | 4 | 3 |
| Prick | 100008552 | 21 | GÄVLE KOMMUN 21 | 60-40.963679 | 17-18.014999 | 6213 | 4 | 3 |
| Prick | 100008553 | 24 | GÄVLE KOMMUN 24 | 60-40.91532 | 17-17.9739599 | 6213 | 4 | 3 |
| Prick | 100008554 | 25 | GÄVLE KOMMUN 25 | 60-40.763879 | 17-17.71152 | 6213 | 4 | 3 |
| Prick | 100008555 | 27 | GÄVLE KOMMUN 27 | 60-40.725480 | 17-17.7280199 | 6213 | 4 | 3 |
| Prick | 100008556 | 31 | GÄVLE KOMMUN 31 | 60-40.53876 | 17-17.66088 | 6213 | 4 | 3 |
| Prick | 100008557 | 38 | GÄVLE KOMMUN 38 | 60-40.430939 | 17-17.33676 | 6213 | 4 | 3 |
| Prick | 100008558 | 41 | GÄVLE KOMMUN 41 | 60-40.45638 | 17-17.1624 | 6213 | 4 | 3 |
| Prick | 100008559 | 45 | GÄVLE KOMMUN 45 | 60-40.471259 | 17-17.014200 | 6213 | 4 | 3 |
| Prick | 100008560 | 46 | GÄVLE KOMMUN 46 | 60-40.471979 | 17-16.97724 | 6213 | 4 | 3 |
| Prick | 100008561 | 49 | GÄVLE KOMMUN 49 | 60-40.453019 | 17-17.016 | 6213 | 4 | 3 |
| Prick | 100008562 | 50 | GÄVLE KOMMUN 50 | 60-40.50432 | 17-16.82502 | 6213 | 4 | 3 |
| Prick | 100008563 | 51 | GÄVLE KOMMUN 51 | 60-40.502159 | 17-16.82172 | 6213 | 4 | 3 |
| Prick | 100008564 | 54 | GÄVLE KOMMUN 54 | 60-40.525560 | 17-16.5905999 | 6213 | 4 | 3 |
| Prick | 100008579 | 86 | GÄVLE KOMMUN 86 | 60-42.701820 | 17-19.8586800 | 6213 | 4 | 3 |

| Objekttyp | Stations ID | Lokalt ID | Benämning | Stationsläge N | Stationsläge E | Farled | Klass | Felnivå |
|-----------|-------------|-----------|------------------|----------------|----------------|--------|-------|---------|
| Prick | 100008580 | 95 | GÄVLE KOMMUN 95 | 60-42.906602 | 17-19.877389 | 6213 | 4 | 3 |
| Prick | 100008581 | 103 | GÄVLE KOMMUN 103 | 60-43.053840 | 17-19.96494 | 6213 | 4 | 3 |
| Prick | 100008582 | 109 | GÄVLE KOMMUN 109 | 60-43.311900 | 17-19.80552 | 6213 | 4 | 3 |
| Prick | 100008583 | 145 | GÄVLE KOMMUN 145 | 60-43.024800 | 17-19.9136399 | 6213 | 4 | 3 |
| Prick | 100008696 | 75 | LEHARSLEDEN 7 | 60-42.296279 | 17-18.7165199 | 6213 | 4 | 3 |
| Prick | 100008697 | | LEHARSLEDEN 8 | 60-42.343919 | 17-19.1096999 | 6213 | 4 | 3 |
| Prick | 100008698 | | LEHARSLEDEN 9 | 60-42.361020 | 17-19.3725 | 6213 | 4 | 3 |
| Prick | 100008699 | | LEHARSLEDEN 10 | 60-42.349499 | 17-18.39642 | 6213 | 4 | 3 |
| Prick | 100010086 | 16G | AXMAR 16 | 61-02.9699 | 17-09.7087 | 6292 | 4 | 3 |
| Lysprick | 100010854 | | SÖDRA HUCKEN | 60-40.822 | 17-10.925 | 6216 | 4 | 3 |
| Prick | 100011474 | | GÄVLE KOMMUN 146 | 60-42.188280 | 17-19.85424 | 6213 | 4 | 3 |
| Prick | 100011475 | | GÄVLE KOMMUN 147 | 60-42.603119 | 17-19.79988 | 6213 | 4 | 3 |
| Prick | 100011476 | | GÄVLE KOMMUN 148 | 60-43.054319 | 17-19.98156 | 6213 | 4 | 3 |
| Prick | 100011477 | | GÄVLE KOMMUN 149 | 60-43.05696 | 17-19.97832 | 6213 | 4 | 3 |
| Prick | 100011478 | | GÄVLE KOMMUN 150 | 60-40.12692 | 17-17.90088 | 6213 | 4 | 3 |
| Prick | 100011479 | | GÄVLE KOMMUN 151 | 60-40.353899 | 17-17.545559 | 6213 | 4 | 3 |
| Prick | 100011480 | | GÄVLE KOMMUN 152 | 60-42.574140 | 17-19.83204 | 6213 | 4 | 3 |
| Prick | 100011481 | | GÄVLE KOMMUN 153 | 60-42.624960 | 17-19.794839 | 6213 | 4 | 3 |
| Prick | 100011482 | | GÄVLE KOMMUN 154 | 60-42.637620 | 17-19.810740 | 6213 | 4 | 3 |
| Prick | 100011483 | | GÄVLE KOMMUN 155 | 60-42.642720 | 17-19.806659 | 6213 | 4 | 3 |
| Prick | 100011484 | | GÄVLE KOMMUN 156 | 60-41.095620 | 17-18.07086 | 6213 | 4 | 3 |

| Objekttyp | Stations ID | Lokalt ID | Benämning | Stationsläge N | Stationsläge E | Farled | Klass | Felnivå |
|-----------|-------------|-----------|------------------|----------------|----------------|--------|-------|---------|
| Prick | 100011510 | | GÄVLE KOMMUN 157 | 60-41.226239 | 17-18.13002 | 6213 | 4 | 3 |
| Prick | 100011511 | | GÄVLE KOMMUN 158 | 60-40.84998 | 17-17.8567200 | 6213 | 4 | 3 |
| Prick | 100011512 | | GÄVLE KOMMUN 159 | 60-40.848659 | 17-17.860500 | 6213 | 4 | 3 |
| Prick | 100011513 | | GÄVLE KOMMUN 160 | 60-40.830779 | 17-17.8300200 | 6213 | 4 | 3 |
| Prick | 100011514 | | GÄVLE KOMMUN 161 | 60-40.83192 | 17-17.8260600 | 6213 | 4 | 3 |
| Prick | 100011515 | | GÄVLE KOMMUN 162 | 60-43.108200 | 17-20.0716799 | 6213 | 4 | 3 |
| Lysprick | 53410005 | 127 | DYKDALBEN | 60-40.913105 | 17-11.2877707 | 6216 | 4 | 3 |
| Lysprick | 53410006 | 128 | ATLAS ÖSTRA | 60-40.924825 | 17-11.5954151 | 6216 | 4 | 3 |
| Lysprick | 53410007 | 126 | BARSHAPRICKEN | 60-40.976385 | 17-11.8461414 | 6216 | 4 | 3 |
| Lysprick | 53410008 | 129 | KLIPPAN | 60-40.963350 | 17-11.8690922 | 6216 | 4 | 3 |
| Lysprick | 53410010 | 11 | BARLASTPRICKEN | 60-41.014488 | 17-12.2106642 | 6216 | 4 | 3 |
| Lysprick | 53410011 | 13 | TYSKPRICKEN | 60-41.116137 | 17-12.4155588 | 6216 | 4 | 3 |
| Lysprick | 53410012 | 12 | SÖRGRUNDET | 60-41.103454 | 17-12.4445899 | 6216 | 4 | 3 |
| Lysprick | 53410013 | 15 | SÖRGRUNDSHÄLLAN | 60-41.181011 | 17-12.591022 | 6216 | 4 | 3 |
| Lysprick | 53410014 | 14 | SÖRGRUNDET ÖSTRA | 60-41.161219 | 17-12.6054685 | 6216 | 4 | 3 |
| Prick | 53410089 | 53 | SIKVIKSLEDEN 23 | 60-40.525619 | 17-16.6928399 | 6213 | 4 | 3 |
| Prick | 53410090 | 52 | SIKVIKSLEDEN 22 | 60-40.527359 | 17-16.6922399 | 6213 | 4 | 3 |
| Prick | 53410091 | 47 | SIKVIKSLEDEN 21 | 60-40.474380 | 17-16.9777799 | 6213 | 4 | 3 |
| Prick | 53410092 | 44 | SIKVIKSLEDEN 20 | 60-40.4709 | 17-17.0194799 | 6213 | 4 | 3 |
| Prick | 53410093 | 48 | SIKVIKSLEDEN 19 | 60-40.452059 | 17-17.00934 | 6213 | 4 | 3 |
| Prick | 53410094 | 42 | SIKVIKSLEDEN 18 | 60-40.475819 | 17-17.12508 | 6213 | 4 | 3 |

| Objekttyp | Stations ID | Lokalt ID | Benämning | Stationsläge N | Stationsläge E | Farled | Klass | Felnivå |
|--------------------|-------------|-----------|--------------------|----------------|----------------|--------|-------|---------|
| Prick | 53410095 | | SIKVIKSLEDEN 17 | 60-40.48002 | 17-17.1700199 | 6213 | 4 | 3 |
| Prick | 53410096 | 43 | SIKVIKSLEDEN 16 | 60-40.473720 | 17-17.1233399 | 6213 | 4 | 3 |
| Prick | 53410097 | 40 | SIKVIKSLEDEN 15 | 60-40.469279 | 17-17.2033200 | 6213 | 4 | 3 |
| Prick | 53410098 | 39 | SIKVIKSLEDEN 14 | 60-40.471500 | 17-17.2035600 | 6213 | 4 | 3 |
| Prick | 53410099 | 37 | SIKVIKSLEDEN 13 | 60-40.432680 | 17-17.34012 | 6213 | 4 | 3 |
| Prick | 53410100 | 36 | SIKVIKSLEDEN 12 | 60-40.382880 | 17-17.5138199 | 6213 | 4 | 3 |
| Prick | 53410101 | 35 | SIKVIKSLEDEN 11 | 60-40.38156 | 17-17.51988 | 6213 | 4 | 3 |
| Prick | 53410103 | 34 | SIKVIKSLEDEN 10 | 60-40.462288 | 17-17.5663773 | 6213 | 4 | 3 |
| Prick | 53410104 | 33 | SIKVIKSLEDEN 09 | 60-40.498439 | 17-17.57982 | 6213 | 4 | 3 |
| Prick | 53410105 | 32 | SIKVIKSLEDEN 08 | 60-40.49688 | 17-17.5838999 | 6213 | 4 | 3 |
| Prick | 53410106 | 30 | SIKVIKSLEDEN 07 | 60-40.54044 | 17-17.6570400 | 6213 | 4 | 3 |
| Prick | 53410107 | 29 | SIKVIKSLEDEN 06 | 60-40.590060 | 17-17.76042 | 6213 | 4 | 3 |
| Prick | 53410108 | 28 | SIKVIKSLEDEN 05 | 60-40.591080 | 17-17.7549 | 6213 | 4 | 3 |
| Prick | 53410109 | 26 | SIKVIKSLEDEN 04 | 60-40.764960 | 17-17.70672 | 6213 | 4 | 3 |
| Prick | 53410110 | | SIKVIKSLEDEN 03 | 60-40.830000 | 17-17.8800000 | 6213 | 4 | 3 |
| Prick | 53410111 | 22 | SIKVIKSLEDEN 01 | 60-40.925999 | 17-17.9789399 | 6213 | 4 | 3 |
| Övr fast anordning | 53410112 | | SIKVIKSLEDEN ÖVRE | 60-40.88689 | 17-17.95944 | 6213 | 4 | 3 |
| Övr fast anordning | 53410113 | | SIKVIKSLEDEN NEDRE | 60-40.89372 | 17-17.96309 | 6213 | 4 | 3 |
| Prick | 53410114 | 23 | SIKVIKSLEDEN 02 | 60-40.9251 | 17-17.98398 | 6213 | 4 | 3 |
| Prick | 53410115 | 69 | DRAGPRICKEN | 60-41.871360 | 17-17.49444 | 6212 | 4 | 3 |
| Prick | 53410116 | 70 | BOQVISTEN SÖDRA | 60-41.840699 | 17-18.00282 | 6212 | 4 | 3 |

| Objekttyp | Stations ID | Lokalt ID | Benämning | Stationsläge N | Stationsläge E | Farled | Klass | Felnivå |
|--------------------|-------------|-----------|---------------------|----------------|----------------|--------|-------|---------|
| Prick | 53410117 | 5 | BOQVISTEN NORRA | 60-41.85654 | 17-18.01439 | 6212 | 4 | 3 |
| Stång | 53410118 | | BÅKHAREN | 60-41.987980 | 17-18.1701600 | 6212 | 4 | 3 |
| Prick | 53410119 | 130 | SLÄTHARSPRICKEN | 60-41.895059 | 17-18.4060800 | 6212 | 4 | 3 |
| Prick | 53410120 | 72 | HAKPRICKEN | 60-41.914139 | 17-18.6373199 | 6212 | 4 | 3 |
| Prick | 53410121 | 132 | ÖSTRA LEHARSPRICKEN | 60-41.943719 | 17-19.2931800 | 6212 | 4 | 3 |
| Prick | 53410122 | 133 | FYRKANTGRUND | 60-41.932079 | 17-19.6241999 | 6212 | 4 | 3 |
| Prick | 53410123 | 7 | HÅLLANDERPRICKEN | 60-41.988876 | 17-19.744366 | 6212 | 4 | 3 |
| Prick | 53410124 | 75 | LEHARSLEDEN 6 | 60-42.349560 | 17-18.39642 | 6213 | 4 | 3 |
| Prick | 53410125 | 139 | LEHARSLEDEN 5 | 60-42.335340 | 17-18.7347 | 6213 | 4 | 3 |
| Prick | 53410126 | 140 | LEHARSLEDEN 4 | 60-42.32784 | 17-18.922200 | 6213 | 4 | 3 |
| Prick | 53410127 | 79 | LEHARSLEDEN 3 | 60-42.3555 | 17-19.371540 | 6213 | 4 | 3 |
| Prick | 53410128 | 78 | LEHARSLEDEN 2 | 60-42.372419 | 17-19.258140 | 6213 | 4 | 3 |
| Prick | 53410129 | 77 | LEHARSLEDEN 1 | 60-42.363540 | 17-19.25142 | 6213 | 4 | 3 |
| Prick | 53410130 | 134 | STÅLHAMMAREN | 60-42.13128 | 17-19.78704 | 6213 | 4 | 3 |
| Prick | 53410131 | 135 | LIMÖHÄLLAN | 60-42.372360 | 17-19.896059 | 6213 | 4 | 3 |
| Prick | 53410132 | 141 | STORSUNDET NR 34 | 60-42.444 | 17-19.91268 | 6213 | 4 | 3 |
| Prick | 53410133 | 136 | STORSUNDET NR 32 | 60-42.519600 | 17-19.840259 | 6213 | 4 | 3 |
| Prick | 53410134 | 137 | STORSUNDET NR 33 | 60-42.523559 | 17-19.856580 | 6213 | 4 | 3 |
| Prick | 53410135 | 84 | STORSUNDET NR 31 | 60-42.560879 | 17-19.813499 | 6213 | 4 | 3 |
| Övr fast anordning | 53410136 | | RÖMAREN NEDRE | 60-42.65749 | 17-19.72112 | 6213 | 4 | 3 |
| Övr fast anordning | 53410137 | | RÖMAREN ÖVRE | 60-42.74129 | 17-19.64099 | 6213 | 4 | 3 |

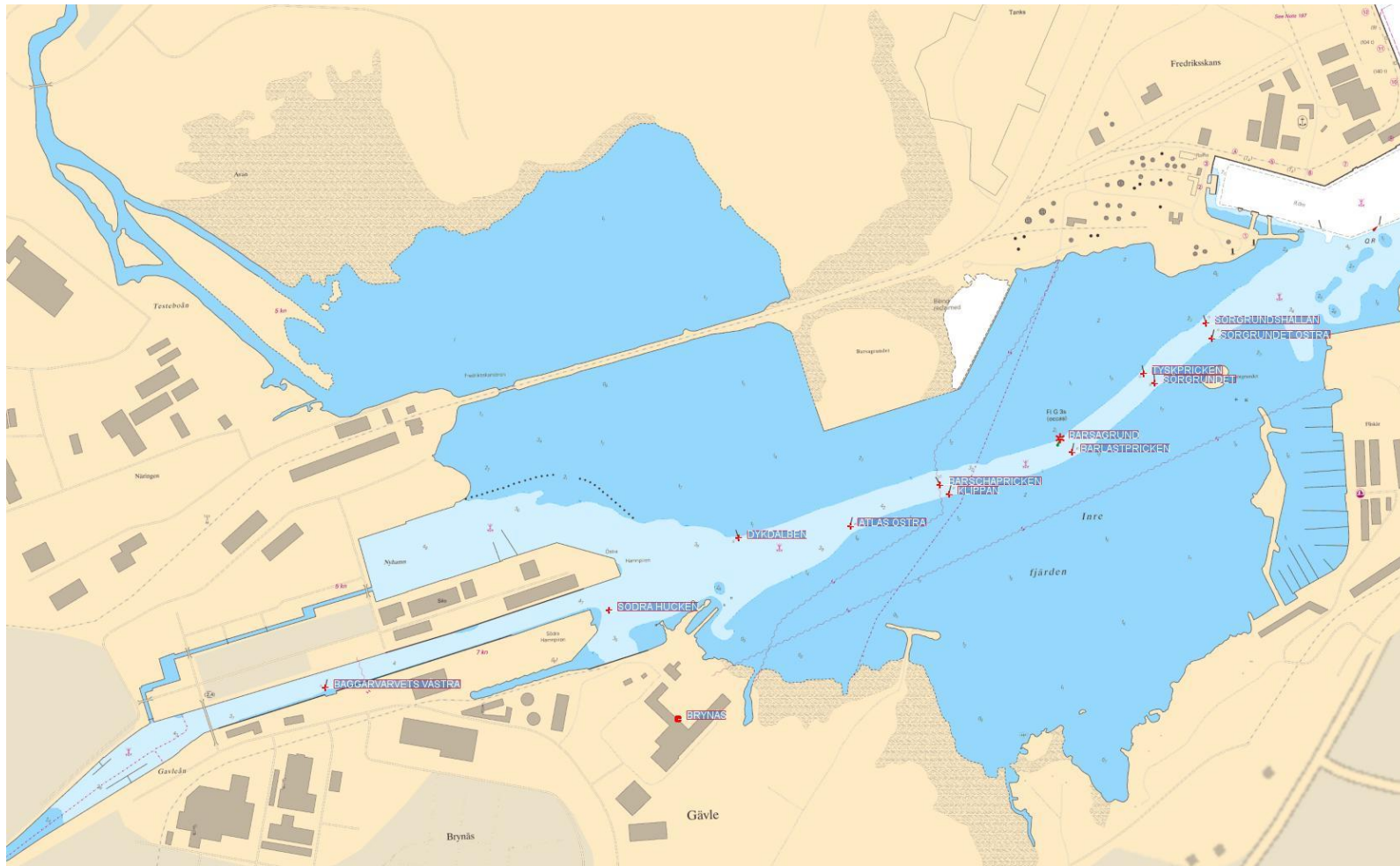
| Objekttyp | Stations ID | Lokalt ID | Benämning | Stationsläge N | Stationsläge E | Farled | Klass | Felnivå |
|--------------------|-------------|-----------|------------------|----------------|----------------|--------|-------|---------|
| Övr fast anordning | 53410138 | | LIMÖ HAMN NEDRE | 60-42.5545 | 17-19.97755 | 6213 | 4 | 3 |
| Övr fast anordning | 53410139 | | LIMÖ HAMN ÖVRE | 60-42.60715 | 17-20.00274 | 6213 | 4 | 3 |
| Prick | 53410140 | 85 | STORSUNDET NR 30 | 60-42.637079 | 17-19.7673 | 6213 | 4 | 3 |
| Prick | 53410141 | 87 | STORSUNDET NR 29 | 60-42.735839 | 17-19.79202 | 6213 | 4 | 3 |
| Prick | 53410142 | 88 | STORSUNDET NR 28 | 60-42.737940 | 17-19.80395 | 6213 | 4 | 3 |
| Prick | 53410143 | 89 | STORSUNDET NR 26 | 60-42.768120 | 17-19.78031 | 6213 | 4 | 3 |
| Prick | 53410144 | 90 | STORSUNDET NR 27 | 60-42.778620 | 17-19.76442 | 6213 | 4 | 3 |
| Prick | 53410145 | 91 | STORSUNDET NR 25 | 60-42.83472 | 17-19.72734 | 6213 | 4 | 3 |
| Prick | 53410146 | 92 | STORSUNDET NR 24 | 60-42.83862 | 17-19.73322 | 6213 | 4 | 3 |
| Prick | 53410147 | 94 | VID SALSTRÖM 23 | 60-42.903835 | 17-19.88184 | 6213 | 4 | 3 |
| Prick | 53410148 | 96 | VID SALSTRÖM 21 | 60-42.977040 | 17-19.94466 | 6213 | 4 | 3 |
| Prick | 53410149 | 97 | VID SALSTRÖM 22 | 60-42.980999 | 17-19.95593 | 6213 | 4 | 3 |
| Prick | 53410150 | 99 | VID SALSTRÖM 20 | 60-42.998280 | 17-19.93884 | 6213 | 4 | 3 |
| Prick | 53410151 | 98 | VID SALSTRÖM 19 | 60-42.997140 | 17-19.93008 | 6213 | 4 | 3 |
| Prick | 53410152 | 144 | S-KURVAN 18 | 60-43.04058 | 17-19.92252 | 6213 | 4 | 3 |
| Prick | 53410153 | 114 | GRÄSHAREN 10 | 60-43.18535 | 17-19.67286 | 6213 | 4 | 3 |
| Prick | 53410154 | 116 | GRÄSHAREN 07 | 60-43.19039 | 17-19.63493 | 6213 | 4 | 3 |
| Prick | 53410155 | 118 | GRÄSHAREN 05 | 60-43.22435 | 17-19.40214 | 6213 | 4 | 3 |
| Prick | 53410156 | 120 | GRÄSHAREN 04 | 60-43.25064 | 17-19.28327 | 6213 | 4 | 3 |
| Prick | 53410157 | 121 | GRÄSHAREN 01 | 60-43.26455 | 17-19.23971 | 6213 | 4 | 3 |
| Prick | 53410158 | 122 | GRÄSHAREN 02 | 60-43.26911 | 17-19.24674 | 6213 | 4 | 3 |

| Objekttyp | Stations ID | Lokalt ID | Benämning | Stationsläge N | Stationsläge E | Farled | Klass | Felnivå |
|-----------|-------------|-----------|-----------------------------|----------------|----------------|--------|-------|---------|
| Prick | 53410159 | 119 | GRÄSHAREN 03 | 60-43.24338 | 17-19.31412 | 6213 | 4 | 3 |
| Prick | 53410160 | 117 | GRÄSHAREN 06 | 60-43.20468 | 17-19.50894 | 6213 | 4 | 3 |
| Prick | 53410161 | 115 | GRÄSHAREN 08 | 60-43.19388 | 17-19.63686 | 6213 | 4 | 3 |
| Prick | 53410162 | 113 | GRÄSHAREN 09 | 60-43.18896 | 17-19.66782 | 6213 | 4 | 3 |
| Prick | 53410163 | 110 | GRÄSHAREN 11 | 60-43.33157 | 17-19.80342 | 6213 | 4 | 3 |
| Prick | 53410164 | 93 | S-KURVAN 13 | 60-42.86417 | 17-19.79262 | 6213 | 4 | 3 |
| Prick | 53410165 | 105 | S-KURVAN 14 | 60-43.07196 | 17-20.02014 | 6213 | 4 | 3 |
| Prick | 53410166 | 102 | S-KURVAN 17 | 60-43.03854 | 17-19.92966 | 6213 | 4 | 3 |
| Prick | 53410201 | 108 | BÖNAUTFARTEN GRÄSHAREN NR 4 | 60-43.29450 | 17-19.82556 | 6213 | 4 | 3 |
| Prick | 53410202 | 142 | BÖNAUTFARTEN GRÄSHAREN NR 3 | 60-43.30133 | 17-19.79784 | 6213 | 4 | 3 |
| Prick | 53410203 | 112 | BÖNAUTFARTEN GRÄSHAREN NR 1 | 60-43.38168 | 17-19.81344 | 6213 | 4 | 3 |
| Prick | 53410204 | 143 | BÖNAUTFARTEN GRÄSHAREN NR 2 | 60-43.37268 | 17-19.77017 | 6213 | 4 | 3 |
| Prick | 53410205 | 104 | S-KURVAN 12 | 60-43.07514 | 17-20.01690 | 6213 | 4 | 3 |
| Prick | 53410206 | 106 | S-KURVAN 15 | 60-43.11060 | 17-20.05644 | 6213 | 4 | 3 |
| Stång | 100005100 | | FREDRIKSSKANS 1. 1. | 60-41.28355 | 17-12.72734 | 6216 | 4 | 3 |
| Stång | 100005101 | | FREDRIKSSKANS 1.2. | 60-41.27348 | 17-12.66903 | 6216 | 4 | 3 |

Gävle Hamn AB uppmanas om att genomföra årlig egenkontroll, i syfte för att säkerställa den nautiska funktionen. Därefter återrapporteras resultatet till TS med e-post (sjofart@transportstyrelsen.se) före 1 JUNI.







Ansökan om tillstånd för sjösäkerhetsanordning**Bilaga 4**

Enligt 3 och 5 kap. Sjötrafikförordningen (1986:300)

Drifttillstånd Nytt drifttillstånd Förnyelse av tillstånd Komplettering/ändring**Tillstånd nummer** Nytt nummer Befintligt nummer**Diarienummer**Transportstyrelsens beteckning
TSS 2018-1160**Sjösäkerhetsanordning**

Stationsnamn och ID-nr

Position (WGS84 DDM)

Uppgifter om tillståndssökande

Namn och adress

Gävle Hamn AB
Linda Astner
Fredrikskans
806 47 Gävle

Pers-/org.nr.

556379-8619

Telefon

026-178 843

E-postadress

linda.astner@gavlehamn.se

Beskrivning av det nautiska behovet (ange eventuella bilagor)**Teknisk beskrivning av sjösäkerhetsanordningen (ange eventuella bilagor)****Övrig information****Underskrift**

Datum

Namnförtydligande

Underskrift