



JOHAN SKOOG
arkitektkontor



BO VID SKOGBRYNET

INTRESSEANMÄLAN
HEMLINGBY KVARTER 8
2017-03-15





BO VID SKOGBRYNET

Huset vid skogsbrynet skapar förutsättning för lugn och harmoni, samtidigt som det ger möjlighet för sällskap och aktivitet! Formspråket är modernt och samtidigt lekfullt.

För den som vill kan rekreation upplevas genom bastubad eller en lugn stund i en av husets vrår till ljudet av sprakande lågor. Generösa ytor finns för sällskap och matlagning. Huset har flera slutna rum med plats för förvaring av allt från kläder till skidor och trädgårdsredskap.

Trädgården ansluter mot ett skogsparti och övergår närmare huset till en mer traditionell villaträdgård med plats för odling och kontemplation.

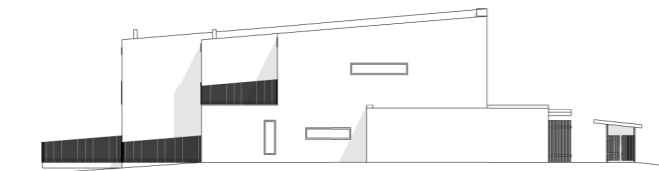
En generös altan på nedre botten med kontakt med trädgården, på den övre våningen finner man en privat terrass med även den eftermiddags- och kvällssol. Separat garage och utvändigt förråd finns för cyklar, bil och återvinning.

Byggsystemet ger ett bra inomhusklimat och en god fastighetsekonomi med sina intelligenta interna system och energieffektiva byggnadsmaterial. Huset består av traditionellt beprövade material som trä, betong och glas, taket är täckt av årstidsskiftande grönt tak.

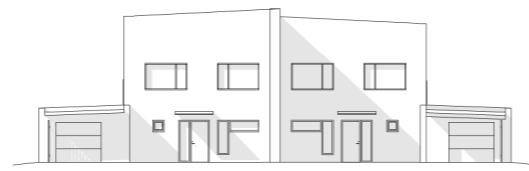
Detta hus ger tid över för den aktiva familjen och tillfälle för avkoppling i närliggande skog och mark.



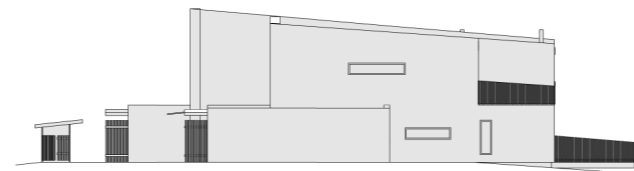
BO VID SKOGBRYNET



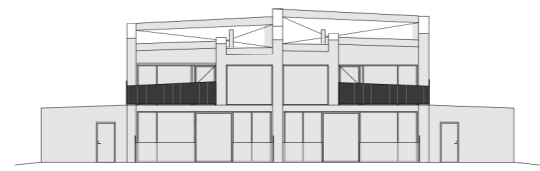
Fasad mot söder
skala 1:400 (A3)



Fasad mot öster



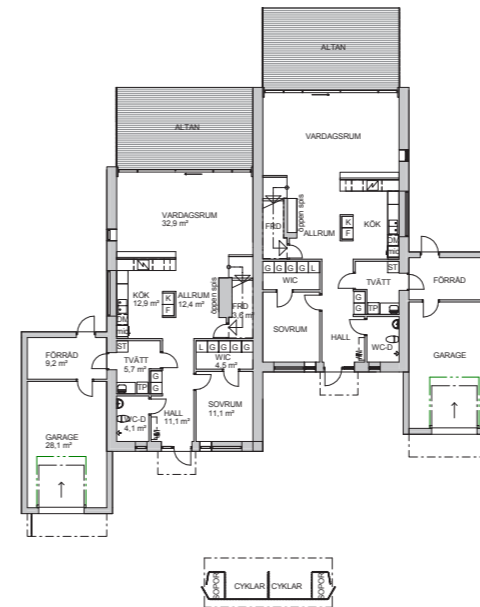
Fasad mot norr



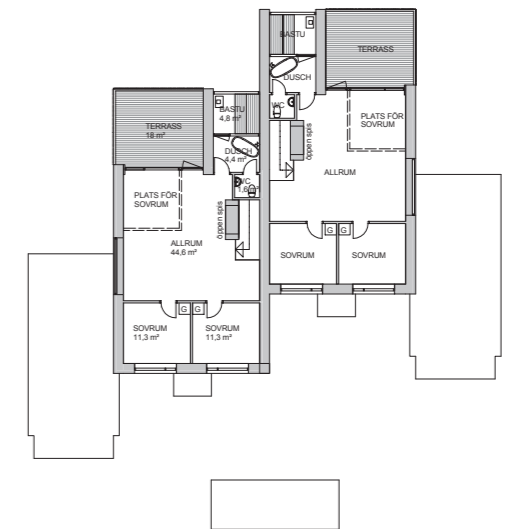
Fasad mot väster



Situationsplan
skala 1:1000 (A3)



Plan 1
skala 1:400 (A3)



Plan 2
skala 1:400 (A3)

Byggnaderna

Parhus i två plan med både altan och takterrass
Målgrupp – Familjer / par som önskar ett funktionellt och exklusivt boende med rymligt garage och bra förvaringsmöjligheter. Boendet med det lilla extra!

Husen utförs putsade i varm vit kulör med framsidan i skiftande grå nyanser. Parhusen skiljer sig åt genom en varierande kulörsättning. Fönster, glaspertier och dörrar lackeras i en skiftande färgskala. Tränslag återkommer kring byggnaderna genom cykelförråd och diverse spaljéer/lameller. Dessa mjukar upp samtidigt som de skapar utsikt och insynsskydd. Taken är beklädda med vegetation, sedum/ört/gräs. Garage är placerade mellan parhusen och ger en privat bakgård. Stora glaspertier och uteplatser i bästa väderstreck. Mot gatan har fasaderna utformats mer slutna.

FAKTA

Boarea i 2 plan:	100 + 80 m ²
Antal rum:	5-7 rok
Wc-utrymmen:	1 wc-dusch plan 1 / 1 wc plan 2
Tvättstuga:	1 tvättstuga plan 1
Relaxavdelning:	Bastu + bad/dusch plan 2
Altan:	31 m ² plan 1
Terrass:	18 m ² plan 2
Garage/förråd:	28 + 9 m ²
Övrigt:	Walk-in-closet, diverse förråd

Situationsplanen

Mot gatan placeras ett sop- och cykelförråd samt en plantering av buskar som ger en avgränsning mellan det offentliga och det halvprivata på husens framsida. Huskropparna är speglade och förskjutna mot varandra för att skapa en mer intressant gårdsbild och ge mer variation till fasaderna. Förskjutningen skapar också skyddade uteplatser på den privata baksidan. Baksidan vänder sig mot eftermiddags- och kvällssolen. Tanken är att husen skjuter ut mot naturmarken. Det skapar känsla av att vara nära naturen.



BO VID SKOGSBRYNET

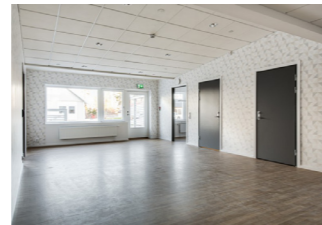
REFERENSOBJEKT



LSS-Boende
Hille



LSS-Boende
Bomhus



Villa i Stenbäck



Villa i Lindbacka

OM OSS

Om Kusbo Bygg & Entreprenad AB (556606-0983)

- Ca 40 anställda
- Omsätter ca 60Mkr (2016)
- 5 projektledare
- Verksamhet:
 - Entreprenad
 - Projektutveckling
 - Byggservice:
 - Måleri
 - Murning/Kakling
 - Snickerier
- Kunder:
 - Syntronic
 - Jernhusen
 - Localis
 - Fastec
 - Landstinget Gävleborg
 - Dina försäkringar
 - DIÖS
- Pågående projekt:
 - Valbo köpstad
 - Landstinget
 - Bredmossen (Nya lokaler åt Midroc i Sandviken)
 - LSS-boende (passivhus i Kattarp)
- Referenser:
 - Lindbacka exploatering Gävle (30 villor)
 - Gävle strand
 - Koneo/IT-Leverantören
 - Falu Ishall
 - Gränby Köpstad
 - LSS-boenden i Gävle
 - Privata villor

Projektorganisation "Hemlingby kv 8"

- Styrgrupp:
 - Ägare Kusbo Bygg & Entreprenad AB
 - Representant Investerares
 - Arkitekt Johan Skoog arkitektkontor AB
- Projekteringsgrupp:
 - Projektledare Kusbo Bygg & Entreprenad AB
 - UE
 - Arkitekt Johan Skoog arkitektkontor AB
 - Konsult konstruktör

BYGGSYSTEMET

Byggsystem Passivhus

Väggarna är uppbyggda av stålpelare som bär upp det prefabricerade mellanbjälklaget. Prefabricerade väggar och bjälklag består av cellplast, återvunnen plast, armering och betong.

Fördelar:

1. Lågenergihus/Näranollenergihus med montage enligt passivhusnormen.
2. Snabb och förenklad montage av prefabricerade vägg- och golvelement.
3. Allt till Boverkets Bygg Regler (BBR).
4. Obegränsad våningshöjd och antal.
5. Byggsystemets komponenter är byggd av 75% återvinningsbart oorganiskt material.
6. Vid färdigställande är 85% återvinningsbart oorganiskt material.
7. Byggsystemet använder icke-tändbart & icke-brännbart material.
8. Lufttät konstruktion, inga köldbryggor, inga ångspärar är nödvändiga.
9. U-värde 0.085 W/m²K eller lägre om önskvärt, uppvärmning 12kW/m² och år.
10. Byggsystemet kan certifieras som passivhus och har CE certifiering.
11. Uppfyller ljudkrav enligt BBR.
12. Förenklade elinstallationer.
13. Anpassningsbara serviceinstallationsutrymmen från 8-13 cm.
14. Hälsfrågor reduceras.
15. För styckehus kan alternativenergi UPS datastyrd bio-etanolpanna för passivhus erbjudas.
16. Anpassningsbar till all arkitektur och design inklusive träfasader.
17. Bärande takbjälklag.
18. Registrerad passivhusleverantör.

BO VID SKOGBRYNET