



## Remissyttrande

2022-11-23

Diarienummer: 22UN186

**Handläggare:**

Magnus Höijer  
026-17 80 00  
magnus.hojjer@gavle.se

**Nämnd:**

Utbildningsnämnden

### Remiss – Vårldsfärdsstrategi i länets samtliga kommuner samt Region Gävleborg

#### Bakgrund

2020 gav Nätverk Vårldsfärld Länsledning i uppdrag att arbeta fram en Vårldsfärdsstrategi som ska ersätta de så kallade gemensamma utgångspunkterna som är de övergripande överenskommelserna för samverkan mellan Region Gävleborg och länets kommuner inom vårldsfärdsområdet. Strategin ska således stödja samverkan på länsnivå, och ska inte ersätta eller komplettera lokala styrdokument.

Strategin ska ge en överordnad inriktning och struktur av samverkansarbete inom vårldsfärdsområdet för att nå målen för vårldsfärden. Strategin ska stödja i att göra gemensamma prioriteringar för vår samverkan inom vårldsfärdsområdet. Strategin ska också stödja Nätverk Vårldsfärld att kunna fastställa gemensamma mål inom prioriterade områden.

Baserat på Vårldsfärdsstrategin ska Länsledning ta fram årliga handlingsplaner för samverkan för att omsätta strategin i konkreta åtgärder.

Region Gävleborg som innehar rollen som ordförande för Nätverk Vårldsfärld har nu överlämnat strategin till respektive kommun att hantera. Handlingen inkom till Gävle kommun 29 juni 2022.

#### Nätverk Vårldsfärld och Länsledning Vårldsfärld

Nätverk Vårldsfärld är en politisk ledningsgrupp bestående av ordförande för social-, omsorgs-, omvårdnadsnämnd eller motsvarande, och för barn- och utbildningsnämnd

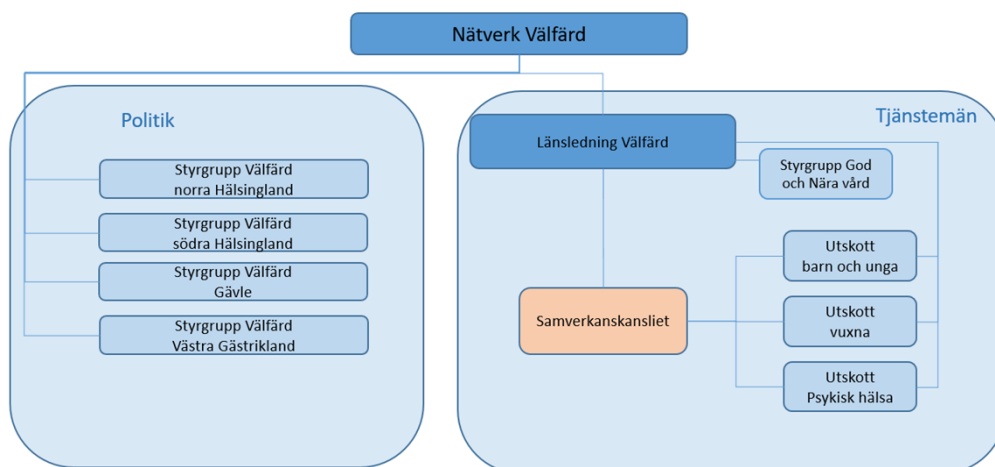
eller motsvarande inom kommunerna samt ledamöter i hälso- och sjukvårdsnämnden Region Gävleborg.

Denna politiska ledningsgrupp tar det gemensamma ansvaret för att på en övergripande nivå identifiera behov av, initiera, leda och utvärdera samt utveckla de gemensamma samverkansfrågorna i Gävleborgs län. Som en följd av detta blir också nätverkets uppgift att identifiera, analysera och åtgärda systemfel och andra hinder i våra välfärdssystem, som försvårar sådana samverkanslösningar.

Länsledning Valfärd arbetar på uppdrag av Nätverk Valfärd som är det politiskt sammanhållna samverkansforumet inom Gävleborgs län. Länsledning är en strategisk samverkansledning bestående av förvaltningschefer eller motsvarande inom socialtjänst, omsorg/omvårdnad, utbildning inom kommunerna, samt inom Region Gävleborg. Denna samverkansledning har på en övergripande nivå ansvar för att identifiera, initiera, leda och utvärdera samt utveckla gemensamma samverkansfrågor i Gävleborgs län.

Länsledning har två ordförande:

- Tina Mansson Söderlund, Bitr. Hälso- och sjukvårdsdirektör, Region Gävleborg
- Magnus Höijer, Sektorchef Valfärd Gävle kommun



## Gävle kommun

Gävle kommun representeras i Nätverk Valfärd av ordförandena för Utbildningsnämnden, Arbetsmarknads- och funktionsrättsnämnden, Socialnämnden samt Omvårdnadsnämnden, samt ordföranden för Sociala hållbarhetsutskottet.

I Länsledning representeras Gävle kommun av sektorchef för Utbildning Gävle, sektorchef för Vårld Gävle samt biträdande sektorchef för Vårld Gävle.

Vårldsstrategin ersätter ett antal samverkansdokument som Gävle kommun tidigare beslutat, sk gemensamma utgångspunkter som idag ligger till grund för den samverkan som sker på länsnivå.

Vårldsstrategin kommer alltså att vara, som framgår i bakgrundsavsnittet, ett dokument för samverkan mellan länets kommuner och Region Gävleborg.

### **Yttrande**

Strategin fyller sitt syfte att ge förutsättningar till en god samverkan mellan länets kommuner och regionen inom nämndens områden. Den ger också förutsättningar att hantera samverkansfrågor på en strategisk nivå, och skapa en tydlighet i vad tjänstemannasidan genom Länsledning ska fokusera på.

*Evelyn Klöverstedt (L)*

Ordförande

Utbildningsnämnden