



Yttrande över motion

Dnr 21KS254-2
2021-07-29

Kommunstyrelsen

Annika Heggem
Telefon 026-17 84 04
annika.heggem@gavle.se

Yttrande - Motion från Moderaterna (M) - Kustnära vindkraft

Beskrivning av ärendet

Vid Kommunfullmäktiges sammanträde den 2021-06-21 § 39 väcktes Pekka Setola (M) och William Elofsson (M) rubricerad motion. Motionen remitterades till kommunstyrelsen för beredning.

Yttrande

Regeringen har uppdragit åt Havs och vattenmyndigheten att ta fram förslag till Sveriges första statliga havsplaner. Havsplaner syftar till att ge vägledning om vad som är den mest lämpliga användningen av havet.

Gävle kommun har yttrat sig i samrådet för Havs- och vattenmyndighetens förslag till "Havsplaner för Bottniska viken, Östersjön och Västerhavet". Kommunen har också bjudits möjlighet att yttra sig i granskningsskedet och har då hänvisat till sitt yttrande i samrådet. Yttrandet var:

Gävle kommun anser att planen tydligare bör beskriva osäkerheterna i den fortsatta prövningen för att få tillstånd att bedriva energibruk i de områden som utpekats som riksintresse för energibruk och där höga naturvärden anges eller finns i närområdet.

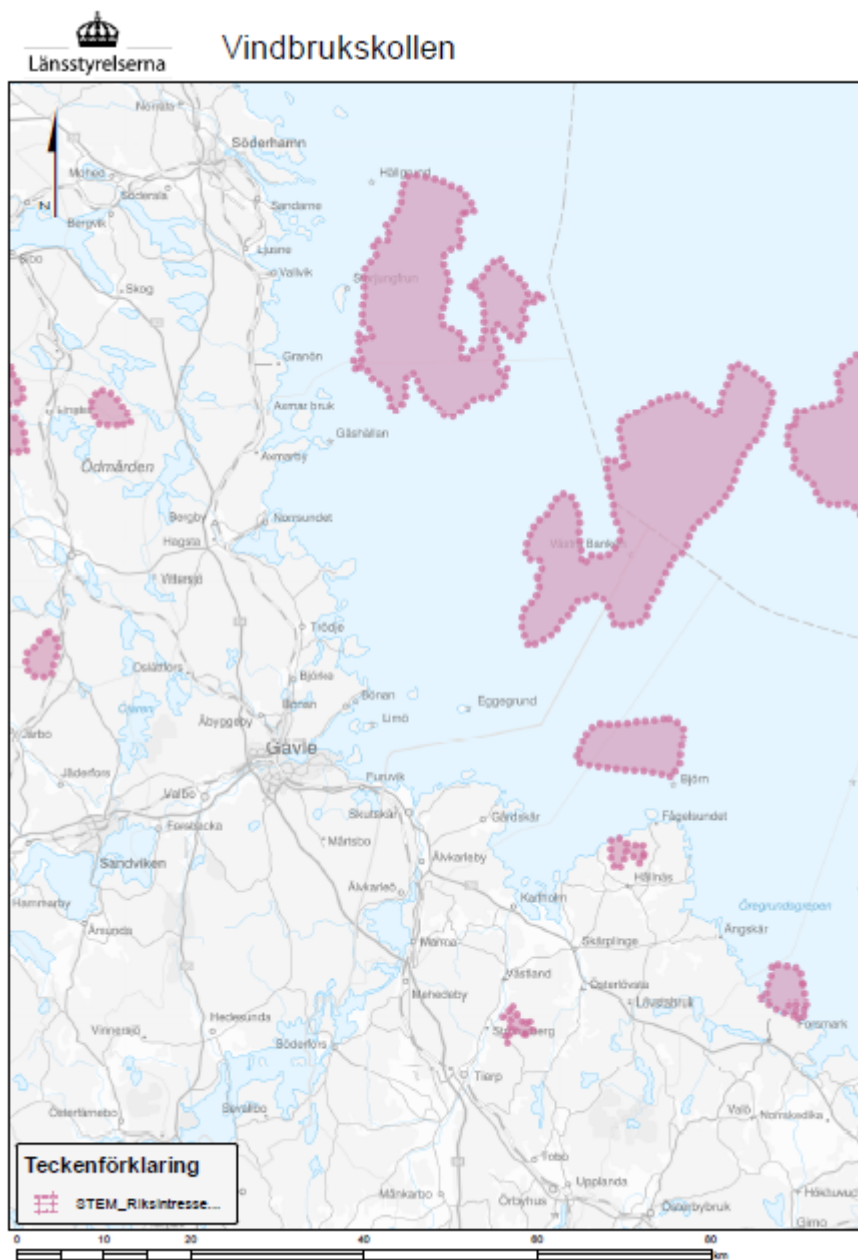
I förslag till havsplan finns på sidan 42 under punkten C uttryckt:

C. Olika riksintresseanspråk enligt 3 kapitlet miljöbalken anses oförenliga: • Havsplanen ger företräde åt det eller de riksintresseanspråk som bedöms vara mest lämplig användning i området. • Försvarsintressen ges företräde om området behövs för en anläggning för totalförsvaret, i enlighet med miljöbalkens bestämmelser. Alla befintliga riksintresseanspråk finns kvar, även när havsplanen ger ett annat anspråk eller intresse företräde. Det som kan påverkas är hur befintliga riksintresseanspråk beaktas vid planering och tillståndsprövning.

Energimyndigheten har på uppdrag av regeringen tagit fram områden med särskilt goda vindförutsättningar som ska vara av riksintresse för vindbruk, på land och i till havs. Beslut är taget 2013 med tillägg för några områden 2015. Riksintresse för vindbruk anges för att de har särskilt goda förutsättningar för

vindbruk ur ett nationellt perspektiv, för att de behövs för viktiga eller nödvändiga funktioner i samhället och/eller för en landsdels behov av viss energiproduktion. Angivna riksintresseanspråk är framtagna med hänsyn till försörjningstrygghet och ur ett energisystemperspektiv.

Riksintresse för vindbruk i Gävle kustband:



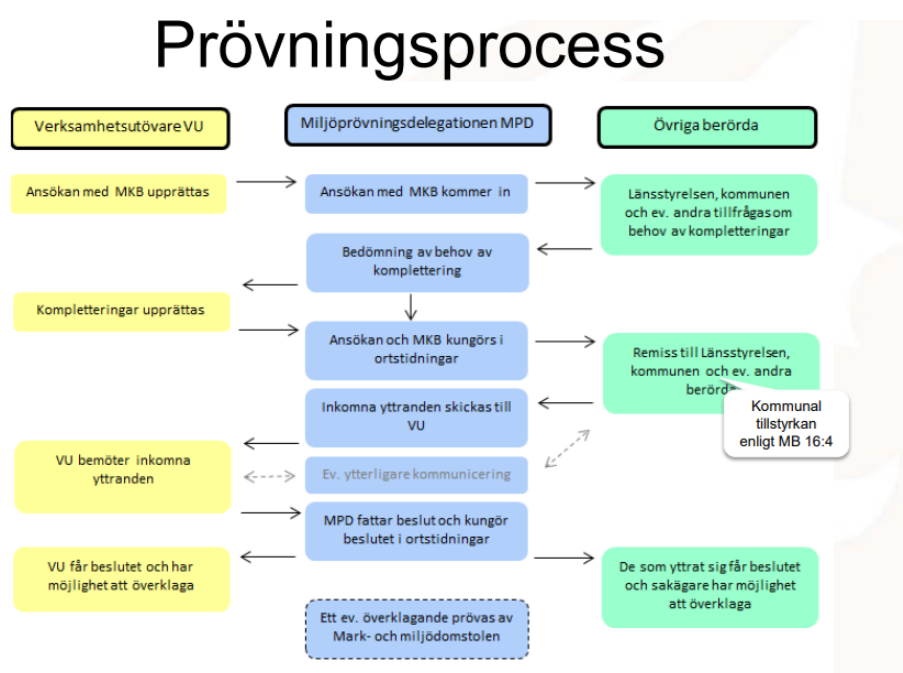
Ansökan om tillstånd för vindkraft lägger ansvar på den sökande att utreda påverkan från den planerade anläggningen på djur, natur, människor och land-

skap med mera. Tillståndsansökan prövas hos mark- och miljödomstolen. Kommunen får möjlighet att i samrådet yttra sig till föreslagen anläggning.

När domstolen kungör ansökan riktas frågan om tillstyrkan, enligt Miljöbalkens 16 kap 4 § ”tillstånd till en anläggning för vindkraft får endast ges om den kommun där anläggningen avses att uppföras har tillstyrkt det.”, till kommunen. Väljer kommunen att avstyrka ansökan kan domstolen inte medge tillståndet.

Kommunen får vid det tillfället också möjlighet att yttra sig över ansökan.

Prövningsprocess:



En utredning med namnet ”En rättssäker vindkraftsprövning” (SOU 2021:53) är nu färdigställd och överlämnad. I utredningens uppdrag ligger att bland annat undersöka förutsättningarna för att upphäva bestämmelsen i Miljöbalken kap 16 § 4 som idag medger ett kommunalt veto i frågan om tillstånd för vindkraftsanläggningar. Syftet är att hitta andra alternativ till det kommunala inflytandet i fråga om tillståndshantering av vindkraftsanläggningar.

Beslutsunderlag

Karta riksintresse energiproduktion. Vindbruk

Beslut om riksintresse för vindbruk, dnr 2010-5138, 2013-12-165

Beslut om tillägg riksintresse vindbruk 2015, dnr 2014-5515, 2015-05-18

Förslag till regeringen "Havsplaner för Bottniska viken, Östersjön och Västerhavet" Havs och vattenmyndigheten, dnr 3628-2019, 2019-12-16

Betänkande av utredningen "En rättssäker vindkraftsprövning" SOU 2021:53, Stockholm juni 2021.

Annika Heggem

Mark/exploateringsstrateg

Styrning och stöd/övergripande planering