

## § 70: E-petition: Skate-/cykelpark i södra Bomhus

Dnr 20SBN260

### Beslut

Samhällsbyggnadsnämnden anser e-petitionen besvarad.

### Ärendebeskrivning

E-petitionen ”Skate-/cykelpark i södra Bomhus” daterat den 23 juli 2020 har kommit in till Gävle kommun. Kommunledningskontoret har skickat förslaget till samhällsbyggnadsnämnden för beslut.

Förslagsställaren önskar att en skate/cykelpark anläggs i södra Bomhus på en stor gräsmatta vid den stora lekparken vid Solhjulet i anslutning till den nyligen renoverade tennisplanen, Vikingavägen/Topas. Syftet är att skapa en mötesplats för barn och unga.

Sammanfattat instämmer Livsmiljö Gävle i vikten av att skapa aktiva mötesplatser för barn och unga för att öka möjligheten till fysisk aktivitet och rörelseglädje. Önskemålet och en eventuell lokalisering av en skate/cykelpark i södra Bomhus utreds i samband med Lek- och aktivitetsplatsplanen som tas fram under 2020-2021.

### Beslutsunderlag

- Tjänsteskrivelse, dnr 20SBN260-7
- Utlåtande, dnr 20SBN260-6
- Borttagen på grund av personuppgifter., dnr 20SBN260-2
- Borttagen på grund av personuppgifter., dnr 20SBN260-3
- Borttagen på grund av personuppgifter., dnr 20SBN260-1

Justerare			Uppdragsbestyrkande

Samhällsbyggnadsnämnden

## **Tjänsteskrivelse - Skate/cykelpark i södra Bomhus (dnr: 20KS325)**

### **Förslag till beslut**

Samhällsbyggnadsnämnden anser e-petitionen besvarad.

### **Ärendet i korthet**

E-petitionen "Skate-/cykelpark i södra Bomhus" daterat den 23 juli 2020 har kommit in till Gävle kommun. Kommunledningskontoret har skickat förslaget till samhällsbyggnadsnämnden för beslut.

Förslagsställaren önskar att en skate/cykelpark anläggs i södra Bomhus på en stor gräsmatta vid den stora lekparken vid Solhjulet i anslutning till den nyligen renoverade tennisplanen, Vikingavägen/Topas. Syftet är att skapa en mötesplats för barn och unga.

Sammanfattat instämmer Livsmiljö Gävle i vikten av att skapa aktiva mötesplatser för barn och unga för att öka möjligheten till fysisk aktivitet och rörelseglädje. Önskemålet och en eventuell lokalisering av en skate/cykelpark i södra Bomhus utreds i samband med Lek- och aktivitetsplatsplanen som tas fram under 2020-2021.

### **Beslutsunderlag**

Tjänsteskrivelse från Livsmiljö Gävle daterat den 3 december 2020

Utlåtande från Livsmiljö Gävle daterat den 13 november 2020

Remissmissiv från Kommunledningskontoret daterat den 11 augusti 2020

E-petition 'Skate/cykelpark i södra Bomhus' daterat den 23 juli 2020

### **Beslutet ska skickas till**

Förslagsställaren

Kommunstyrelsen

*Anna-Karin Gävert*

*Landskapsarkitekt*



2(2)

Datum 2020-12-03

Dnr 20SBN260-7

Samhällsbyggnadsnämnden



## Utlåtande om E-petition

Dnr 20KS325  
2020-11-13

Samhällsbyggnadsnämnden

Anna-Karin Gävert  
Telefon 026- 178312  
anna-karin.gavert@gavle.se

### **E-petition ”Skate-/cykelpark i södra Bomhus” (20KS325)**

#### **Beskrivning av ärendet**

E-petitionen ”Skate-/cykelpark i södra Bomhus” daterat den 23 juli 2020 har kommit in till Gävle kommun. Kommunledningskontoret har skickat förslaget till samhällsbyggnadsnämnden för beslut.

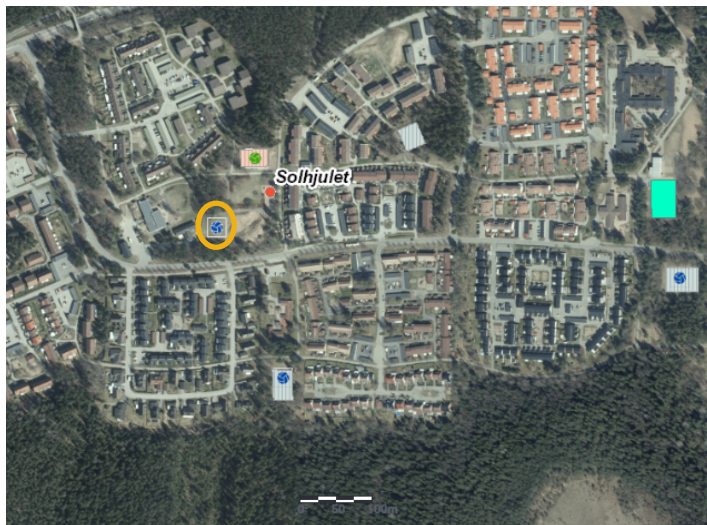
Förslagsställaren önskar att en skate/cykelpark anläggs i södra Bomhus på en stor gräsmatta vid den stora lekparken vid Solhjulet i anslutning till den nyligen renoverade tennisplanen, Vikingavägen/Topas.

Syftet är att skapa en mötesplats då många barn och ungdomar idag kommer från olika områden för att cykla och åka sparkcykel m.m. på tennisplanen.

#### **Utlåtande**

I dagsläget finns bara ett fåtal anläggningar specifikt för skate/cykling i Gävle. Tonys plaza vid Jungfruparken är den enda anläggningen som kommunen anlagt och sköter. Utöver den finns en enklare cykelbana i asfalt vid Ryndlekplatsen i Andersberg. Inom ramen för ytterområdessatsningen har en s.k. pumptrackbana anlagts i Forsbacka.

I dagsläget saknas aktivitetsplatser för cykel/skate i Bomhus. Gävle kommun äger marken vid föreslaget läge och den är planlagd som allmän plats. I dagsläget finns fotbollsmål på platsen vilket också kategoriseras som en typ av spontanaktivitet. Det kan dock konstateras att det finns ett flertal bollplaner i området.



Figur 1 Ortofoto över södra Bomhus med området markerat med en gul ring

### Lek- och aktivitetsplatsplan

Under våren 2020 har samtliga aktivitetsytor i Gävle inventerats. Detta är ett första steg i framtagandet av en lek- och aktivitetsplatsplan som tas fram och beräknas färdigställas under 2021.

Syftet med planen är att skapa en långsiktig plan för kommunens lek- och aktivitetsplatser för att säkerställa en bra spridning av ytor och utbud i kommunens alla områden. Med lek- och aktivitetsplatser avses exempelvis lekpark, parkourområden, skatepark, boule, bollplaner m.m.

E-petitionen om Skate-/cykelpark tas med arbetet med lek- och aktivitetsplanen.

### Sammanfattning

Livsmiljö Gävle instämmer i vikten av att skapa aktivitetsytor för barn och unga för att öka möjligheten till fysisk aktivitet och rörelseglädje. Önskemålet och en eventuell lokalisering av en skate/cykelpark i södra Bomhus behöver utredas i samband med Lek- och aktivitetsplatsplanen.

I samband med att planer och förslag till åtgärder tas fram involveras närboende i processen i enlighet med Livsmiljö Gävles rutiner.

### Beslutsunderlag

Utlåtande från Livsmiljö Gävle daterat den 13 november 2020  
Remissiv från Kommunledningskontoret daterat den 11 augusti 2020  
E-petition 'Skate/cykelpark i södra Bomhus' daterat den 23 juli 2020

Marie Grew

*Anna-Karin Gävert*

Enhetschef planering och analys

*Landskapsarkitekt*

### **Sändlista**

Förslagsställare  
Kommunledningskontoret