

## **§ 337: E-petition: Skatepark vid området Sofiedalsskolan/Nickback**

Dnr 20SBN261

### **Beslut**

Samhällsbyggnadsnämnden anser e-petitionen besvarad.

### **Ärendebeskrivning**

E-petitionen ”Skatepark vid området Sofiedalsskolan/Nickback” daterat den 8 augusti 2020 har kommit in till Gävle kommun. Kommunledningskontoret har skickat förslaget till samhällsbyggnadsnämnden för beslut.

Förslagsställaren önskar att en skatepark anläggs vid Sofiedalsskolan/Nickback. Syftet är att öka spontanidrottande för barn och ungdomar och tillgodose det stora intresset för skate och kickbike som finns i alla åldrar.

Sammanfattat instämmer Livsmiljö Gävle i vikten av att skapa aktivitetsytor för barn och unga för att öka möjligheten till fysisk aktivitet och rörelseglädje. Önskemålet och en eventuell lokalisering av en skatepark på föreslagen plats i Valbo utreds i samband med framtagandet av Lek- och aktivitetsplatsplanen under 2020-2021.

### **Beslutsunderlag**

- Tjänsteskrivelse, dnr 20SBN261-5
- Borttagen på grund av personuppgifter., dnr 20SBN261-2
- Borttagen på grund av personuppgifter., dnr 20SBN261-3
- Borttagen på grund av personuppgifter., dnr 20SBN261-1

Justerare			Uppdragsbestyrkande

Samhällsbyggnadsnämnden

## **Tjänsteskrivelse - E-petition ”Skatepark vid området Sofiedalsskolan/Nickback (dnr: 20KS335)**

### **Förslag till beslut**

Samhällsbyggnadsnämnden anser e-petitionen besvarad.

### **Ärendet i korthet**

E-petitionen ”Skatepark vid området Sofiedalsskolan/Nickback” daterat den 8 augusti 2020 har kommit in till Gävle kommun. Kommunledningskontoret har skickat förslaget till samhällsbyggnadsnämnden för beslut.

Förslagsställaren önskar att en skatepark anläggs vid Sofiedalsskolan/Nickback. Syftet är att öka spontanidrottande för barn och ungdomar och tillgodose det stora intresset för skate och kickbike som finns i alla åldrar.

Sammanfattat instämmer Livsmiljö Gävle i vikten av att skapa aktivitetsytor för barn och unga för att öka möjligheten till fysisk aktivitet och rörelseglädje. Önskemålet och en eventuell lokalisering av en skatepark på föreslagen plats i Valbo utreds i samband med framtagandet av Lek- och aktivitetsplatsplanen under 2020-2021.

### **Beslutsunderlag**

Tjänsteskrivelse från Livsmiljö Gävle daterat den 3 december 2020

Utlåtande från Livsmiljö Gävle daterat den 13 november 2020

Remissiv från Kommunledningskontoret daterat den 11 augusti 2020

E-petition Skatepark vid område Sofiedalsskolan/Nickback daterat den 8 augusti 2020

### **Beslutet ska skickas till**

Förslagsställaren

Kommunstyrelsen

*Anna-Karin Gävert*

*Landskapsarkitekt*



## Utlåtande om E-petition

Dnr 20KS335  
2020-11-13

Samhällsbyggnadsnämnden

Anna-Karin Gävert  
Telefon 026- 178312  
anna-karin.gavert@gavle.se

### **E-petition ”Skatepark vid området Sofiedalsskolan/Nickback” (20KS335)**

#### **Beskrivning av ärendet**

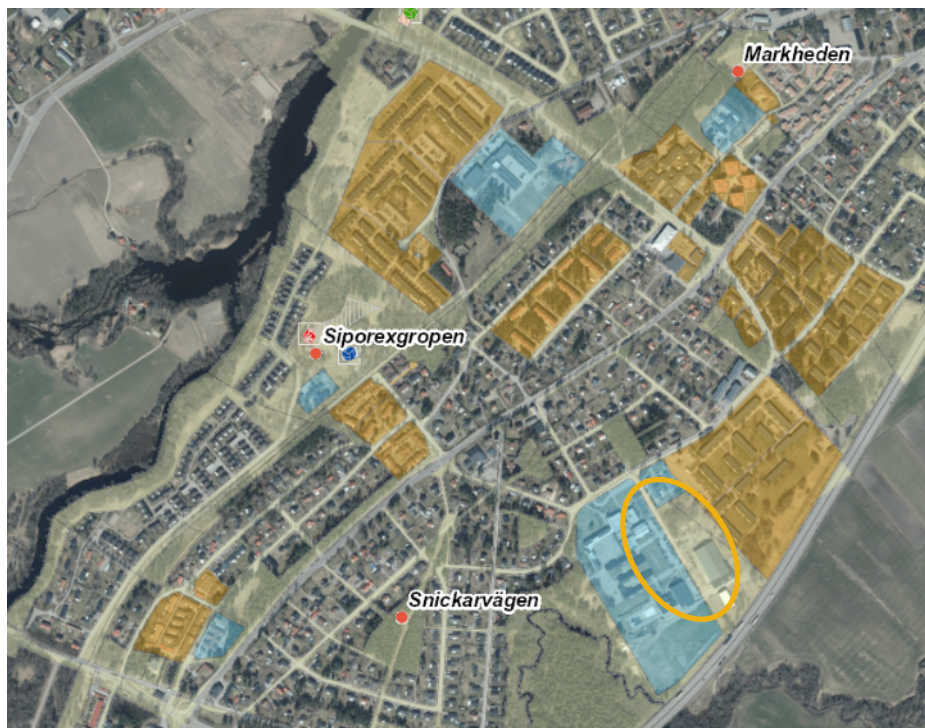
E-petitionen ”Skatepark vid området Sofiedalsskolan/Nickback” daterat den 8 augusti 2020 har kommit in till Gävle kommun. Kommunledningskontoret har skickat förslaget till samhällsbyggnadsnämnden för beslut.

Förslagsställaren önskar att en skatepark anläggs vid Sofiedalsskolan/Nickback. Syftet är att öka spontanidrottande för barn och ungdomar och tillgodose det stora intresset för skate och kickbike som finns i alla åldrar. Aktiviteter utomhus är ett bra sätt att minska smittspridning och att komplettera med en anläggning i området skulle minska trängseln vid den befintliga anläggningen Tonys plaza på Gävle strand och dessutom minska bilresor från Valbo till Gävle strand. Tillgängligheten blir också större för barn/ungdomar utan möjlighet till skjuts.

#### **Utlåtande**

I dagsläget finns bara ett fåtal anläggningar specifikt för skate i Gävle. Tonys plaza vid Jungfruparken är den enda anläggningen som kommunen anlagt och sköter. Inom ramen för ytterområdessatsningen har en s.k. pumptrackbana anlagts i Forsbacka.

I dagsläget saknas aktivitetsplatser för cykel/skate i Valbo. Gävle kommun äger viss mark vid det utpekade området men delar av området detaljplaneras i dagsläget för annan användning. I området närmast E14 finns en hundrastgård.



Figur 1 Ortofotograf över Valbo med föreslaget område markerat med en gul ring som visar aktivitetsplatser i närområdet. Nyanserna visar större markägare; ljus blått – Gavlefastigheter, ljus gult – Gävle kommun, orange – Gavlegårdarna.

### Lek- och aktivitetsplatsplan

Under våren 2020 har samtliga aktivitetsytor i Gävle inventerats. Detta är ett första steg i framtagandet av en lek- och aktivitetsplatsplan som tas fram och beräknas färdigställas under 2021.

Syftet med planen är att skapa en långsiktig plan för kommunens lek- och aktivitetsplatser för att säkerställa en bra spridning av ytor och utbud i kommunens alla områden. Med lek- och aktivitetsplatser avses exempelvis lekpark, parkourområden, skatepark, boule, bollplaner m.m.

E-petitionen tas med arbetet med lek- och aktivitetsplatsplanen.

### Sammanfattning

Livsmiljö Gävle instämmer i vikten av att skapa aktivitetsytor för barn och unga för att öka möjligheten till fysisk aktivitet och rörelseglädje. Önskemålet och en eventuell lokalisering av en skatepark på föreslagen plats i Valbo behöver utredas i samband med Lek- och aktivitetsplatsplanen.

I samband med att planer och förslag till åtgärder tas fram involveras närboende i processen i enlighet med Livsmiljö Gävles rutiner.



## **Beslutsunderlag**

Utlåtande från Livsmiljö Gävle daterat den 13 november 2020  
Remissmissiv från Kommunledningskontoret daterat den 11 augusti 2020  
E-petition Skatepark vid område Sofiedalsskolan/Nickback daterat den 8 augusti 2020

Marie Grew

*Anna-Karin Gävert*

Enhetschef planering och analys

*Landskapsarkitekt*

## **Sändlista**

Förslagsställare  
Kommunledningskontoret