

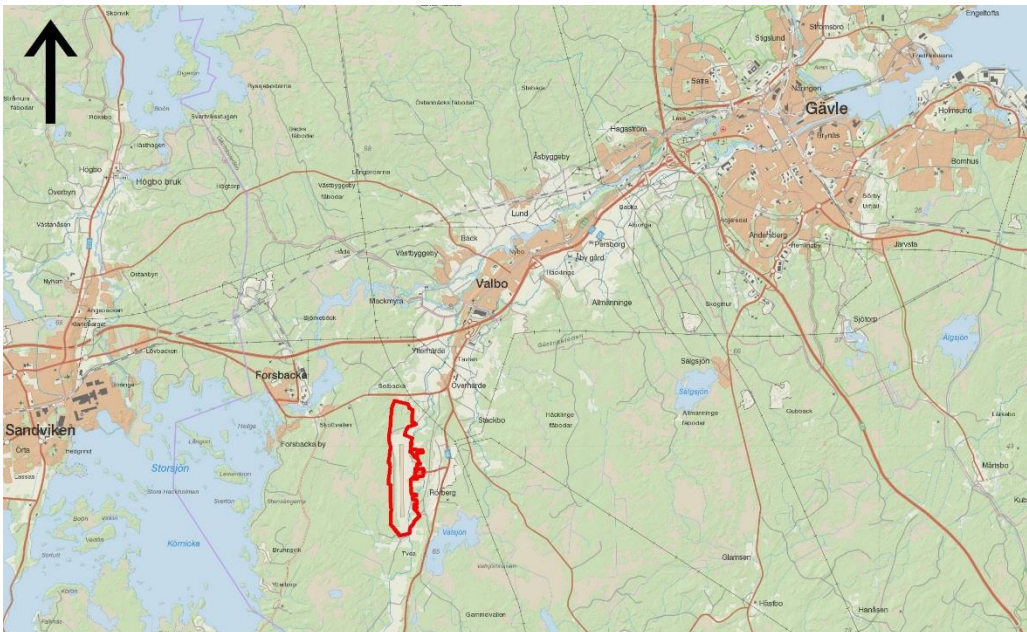
PM ARKEOLOGISK ANALYS

UPPDRAG Detaljplan Överhärde 63:1	UPPDRAGSLEDARE Ola Johansson	DATUM 2018-10-15
UPPDRAGSNUMMER 14503279-221	UPPRÄTTAD AV Clas Ternström	

Arkeologisk analys, Gävle flygplats

I samband med detaljplaneläggning av Gävle flygplats har Sweco fått i uppdrag att ta fram en översiktlig arkeologisk analys av området. Analysen har gjorts utifrån befintlig och känd information och beroende på resultatet kan fältstudier krävas.

Gävle flygplats ligger mellan Gävle och Sandviken (figur 1). Flygplatsen byggdes i början av 1970-talet och trafikerades mellan åren 1971 och 2000. Topografiskt ligger flygplatsen på flack mark, vilket ytterligare har förstärkts genom schaktning (se bilaga 1a, 1b och 3). Jordarterna består till största delen av grovmo, sand och grus, men ett mindre parti mot Spikåsbäcken i öster utgörs av isälvs sediment.



Figur 1. Utdrag ur topografiska webbkartan med analysområdet markerat med rött.

Området berör inga utpekade skyddsvärda kulturmiljöer, så som till exempel riksintressen för kulturmiljövården. Såväl fornminnesinventeringen som projektet Skog & historia har inventerat i närområdet inom. I området finns fyra registrerade objekt i FMIS:

FMIS-id	Lämningstyp	Antikvarisk bedömning
Valbo 239:1	Tegelindustri	Uppgift om
Valbo 240:1	Husgrund, historisk tid	Övrig kulturhistorisk lämning
Valbo 366:1	Brott/tåkt	Uppgift om
Valbo 856	Kolningsanläggning	Fornlämning

Någon fördjupad studie av det historiska kartmaterialet har inte gjorts i detta skede, men kan bli aktuellt i ett senare skede. En studie av Generalstabskartans blad Gävle från år 1900 visar ingen bebyggelse inom området (bilaga 3). De närmsta byggnaderna är Rörbergs gård och det idag försvunna Björksätra tegelbruk (FMIS Valbo 239:1), strax öster om området.

Flera lämningar finns runt området, dock inga förhistoriska utan företrädesvis skogsbrukslämningar (bilaga 1a och 1b). Bland dessa finns lämningar efter liggmilor, vilka enligt antikvarisk praxis är fornlämning. En sådan är belägen inom området, FMIS Valbo 856. Vid gården Kolsved, strax söder om området, finns en fyndplats för en stenyxa, FMIS Valbo 394:1, som visar på förhistorisk aktivitet i området (bilaga 1b). Gårdsnamnet *Kolsved* är även intressant med anledning av mängden kolningsanläggningar i området. Förleden *kol-* kan syfta på kolning och efterleden *-sved* talar för en svedja.

Topografin och de geologiska förutsättningarna i området och förhållandet till den forna strandlinjen gör att potentialen för nyfynd av idag okända fornlämningar bedöms som måttlig/stor (bilaga 2). En studie av LAS-data visar att fler lämningar finns i området (bilaga 4). Dessa indikationer måste dock besiktas i fält för att avgöra dess karaktär och status. En arkeologisk specialinventering bör utföras inom området för att klargöra förekomst av forn- och kulturlämning.

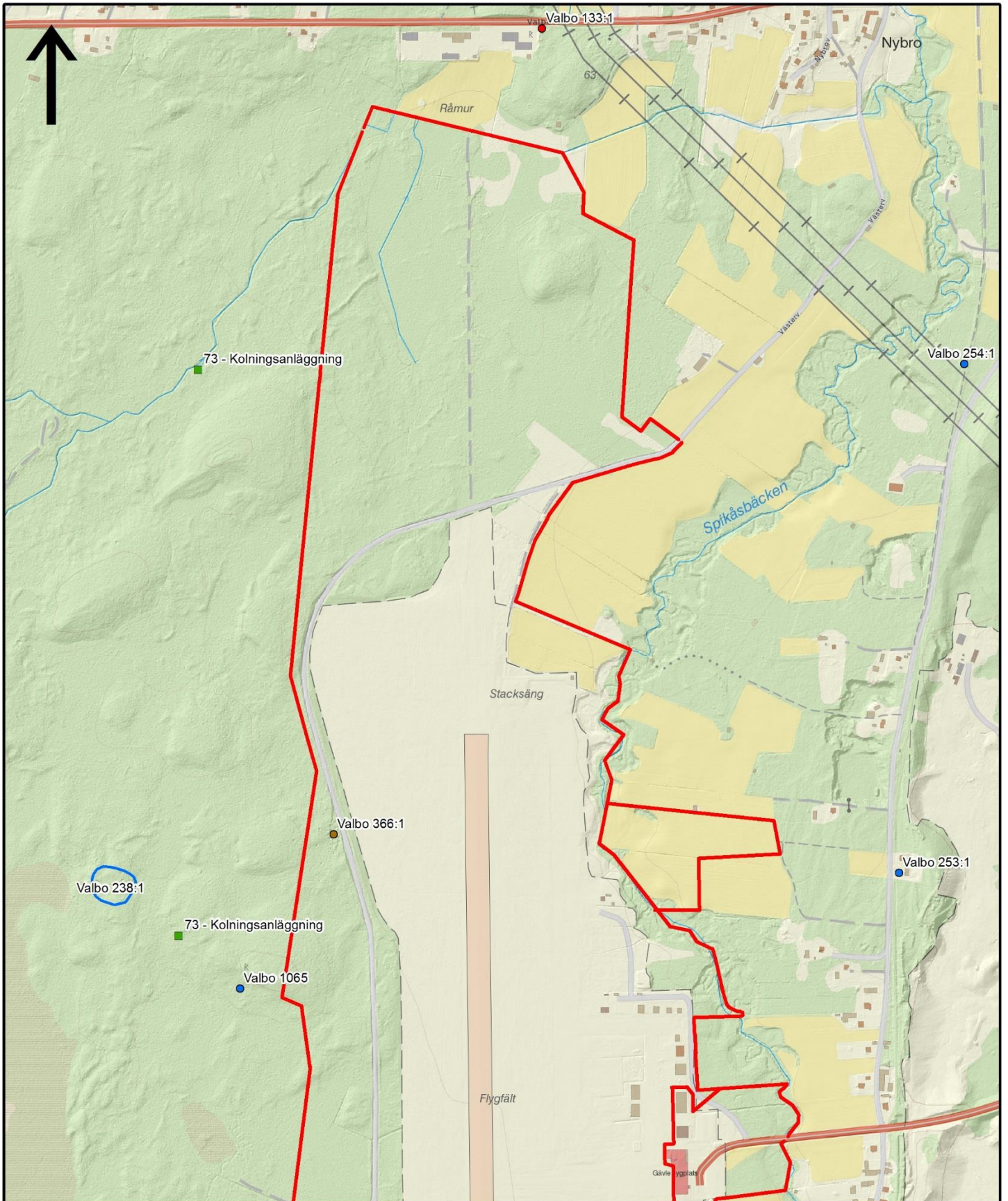
Linköping 2018-10-15

Clas Ternström

Arkeolog/Specialist kulturmiljö

Interngranskare: Fredrik Engman

Granskningsdatum: 2018-10-15



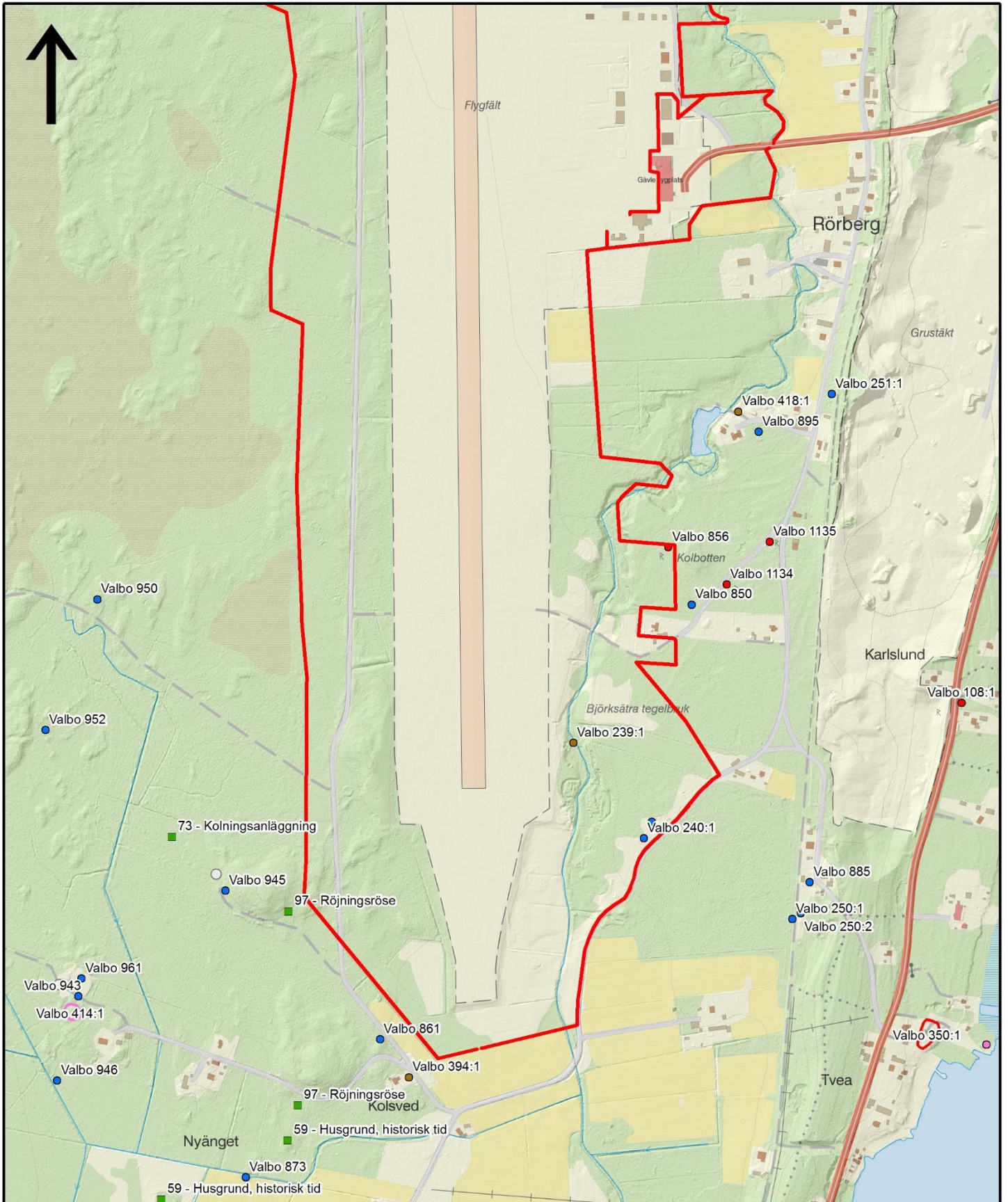
TECKENFÖRKLARING

- | | | |
|--|---|---|
|  Analysområde | FMIS punkt | FMIS yta |
|  Skog & Historia punkt | Antikvarisk bedömning | Antikvarisk bedömning |
| |  Fornlämning |  Övrig kulturhistorisk lämning |
| |  Uppgift om | |
| |  Övrig kulturhistorisk lämning | |

Version: 1
 Datum: 2018-10-15
 Copyright © Lantmäteriet

Uppdragsnummer: 14503279-221
 Uppdragsledare: Ola Johansson
 Editor: Clas Ternström

Kulturmiljö
 Bilaga 1a
 Skala (A4): 1:10 000



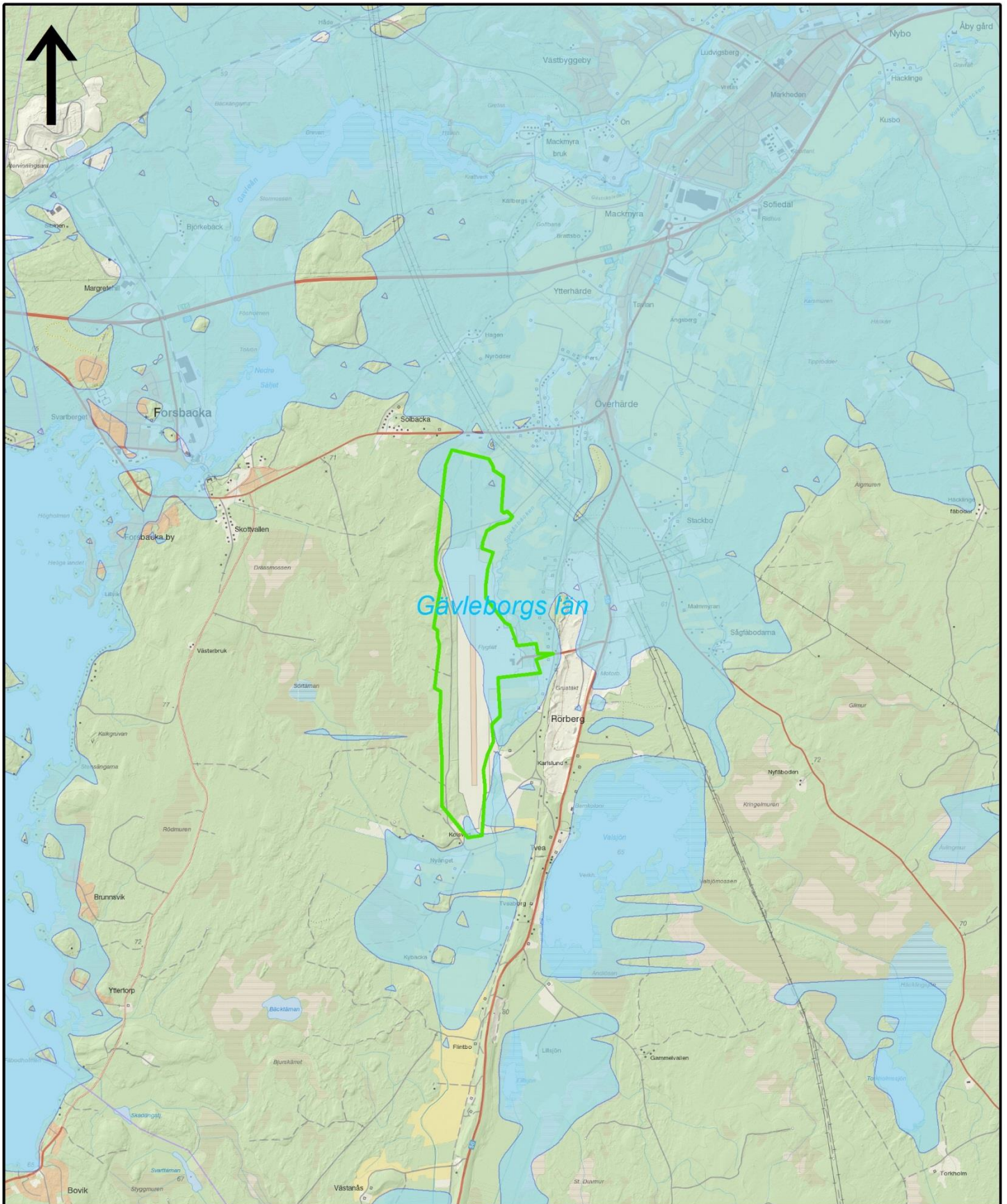
TECKENFÖRLÄRING

- | | | |
|--|---|--|
|  Analysområde | FMIS punkt | FMIS yta |
|  Skog & Historia punkt | Antikvarisk bedömning | Antikvarisk bedömning |
| |  Bevakningsobjekt |  Bevakningsobjekt |
| |  Fornlämning |  Fornlämning |
| |  Uppgift om | |
| |  Övrig kulturhistorisk lämning | |

Version: 1
 Datum: 2018-10-15
 Copyright © Lantmäteriet

Uppdragsnummer: 14503279-221
 Uppdragsledare: Ola Johansson
 Editor: Clas Ternström

Kulturmiljö
 Bilaga 1a
 Skala (A4): 1:10 000



TECKENFÖRKLARING

Område

Område, typ

Analysområde

Strandnivå ca år 4 500 f Kr

Version: 1

Datum: 2018-10-15

Copyright © Lantmäteriet

Uppdragsnummer: 14503279-221

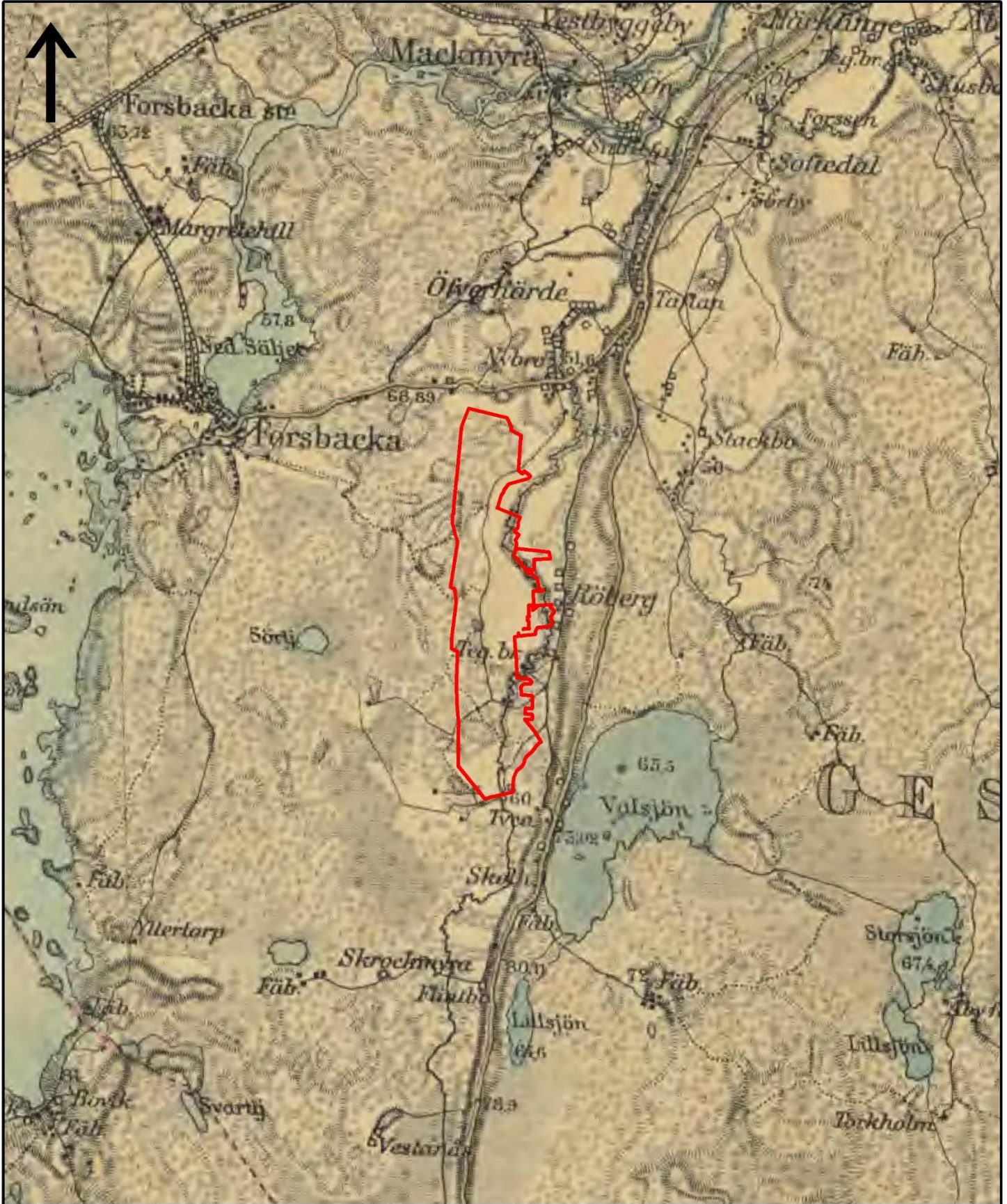
Uppdragsledare: Ola Johansson

Editor: Clas Torpeträm

Kulturmiljö

Bilaga 2

Skala (A4): 1:50 000



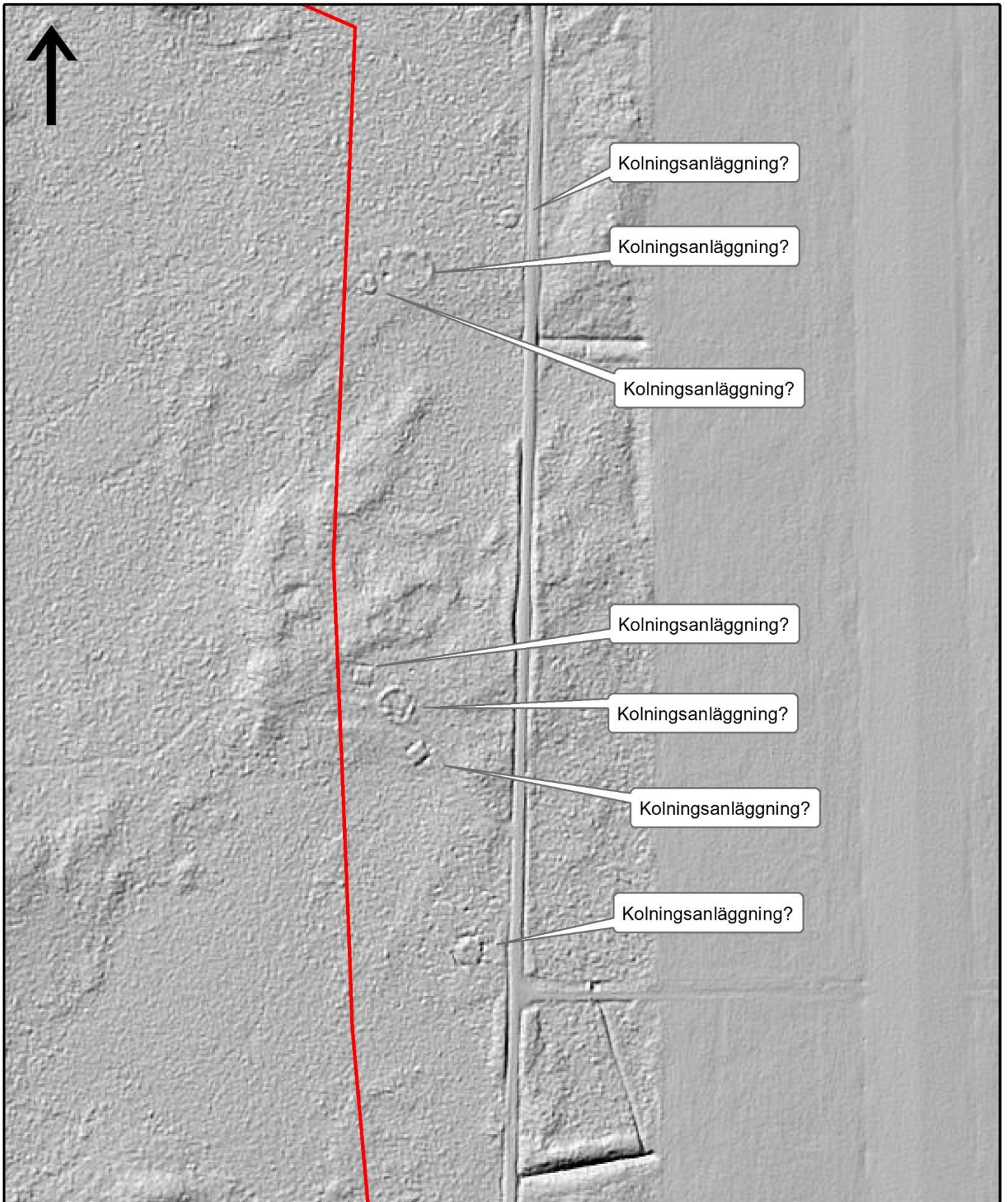
TECKENFÖRKLARING

— Analysområde

Version: 1
Datum: 2018-10-15
Copyright © Lantmäteriet

Uppdragsnummer: 14503279-221
Uppdragsledare: Ola Johansson
Editor: Clas Torneträm

Kulturmiljö
Bilaga 3
Skala (A4): 1:50 000



TECKENFÖRKLARING

— Analysområde

Version: 1
 Datum: 2018-10-15
 Copyright © Lantmäteriet

Uppdragsnummer: 14503279-221
 Uppdragsledare: Ola Johansson

Kulturmiljö
 Bilaga 4

Skala (A4): 1:3 000