

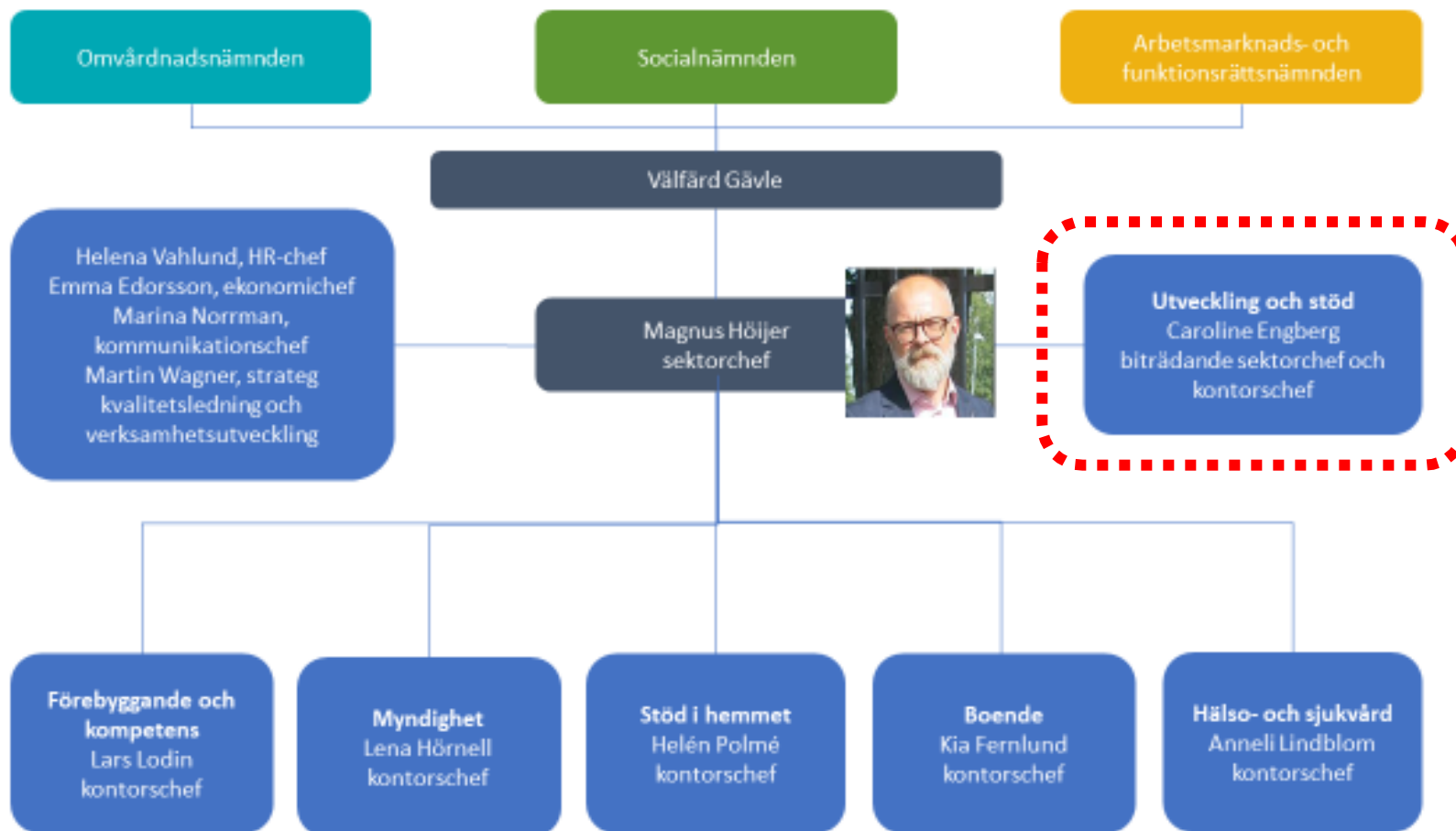
Boendeplan för särskilt boende - för äldre

2024-2028 med utblick mot 2035

Vem är jag?

- Anna Åkerbris
- Boende- och lokalplanerare
- Anna.akerbris@gavle.se
- Kontor Utveckling och stöd, Enheten för fastigheter och lokaler

Organisation



Om boendeplanen

Välfärd Gävles boendeplan för särskilt boende - för äldre,
behandlas och antas av omvårdnadsnämnden, **utifrån nämndens ansvarsområden enligt nedan;**

- Särskilt boende för äldre är en **behovsprövad boendeform** enligt Socialtjänstlagen. **Kommunerna är enligt 5 kapitlet 5 § i Socialtjänstlagen (2001:453) (SoL) skyldiga att tillhandahålla särskilda boendeformer** för service och omvårdnad för äldre som behöver särskilt stöd.
- **Särskilt boende för äldre** beviljas i form av **vård- och omsorgsboende enligt 4 kap 1 § SoL** och är det som tas upp i denna boendeplan.

Om boendeplanen

- Hur ofta kommer en justerad boendeplan upp som ärende till nämnden?:
 - Boendeplanen tas upp **för information** i nämnden i **december varje år**, och sedan går boendeplanen upp **för beslut** i nämnden i **februari**.
- Vilka arbetar med boendeplanen i organisationen?:
 - kontorschef, verksamhetschefer, enhetschefer, utredare, boendesamordnare, biståndshandläggare, boendeplanerare, upphandlingscontroller, ekonom, ekonomichef, strategiskt fastighetsansvarig funktion.
- Kommer ärendet hanteras vidare någon annan stans, ex kommunstyrelse eller fullmäktige?:
 - Boendeplanen ligger till grund för utblicksarbetet och budget som tas av fullmäktige i juni varje år.

Vård- och omsorgsboende

(1177 lägenheter, 30 sep 2023)



- Under 2020 färdigställde privata vårdgivare totalt 174 nya lägenheter i Gävle > överskott på lägenheter.
- Valfärd Gävle öppnade under hösten 2023 ett nytt vård- och omsorgsboende i Hemlingborg.
- (Vardaga, som är en extern aktör, kommer att öppna ett nytt vård- och omsorgsboende i Hagaström, "Villa Hagaström" under Q3 2026, med 80 lägenheter.

Valfärd Gävle har dock inget avtal om köp av plats, för just det boendet, då nuvarande avtal om köp av plats löper på till 2027)

Många faktorer som påverkar behovet fram till 2035

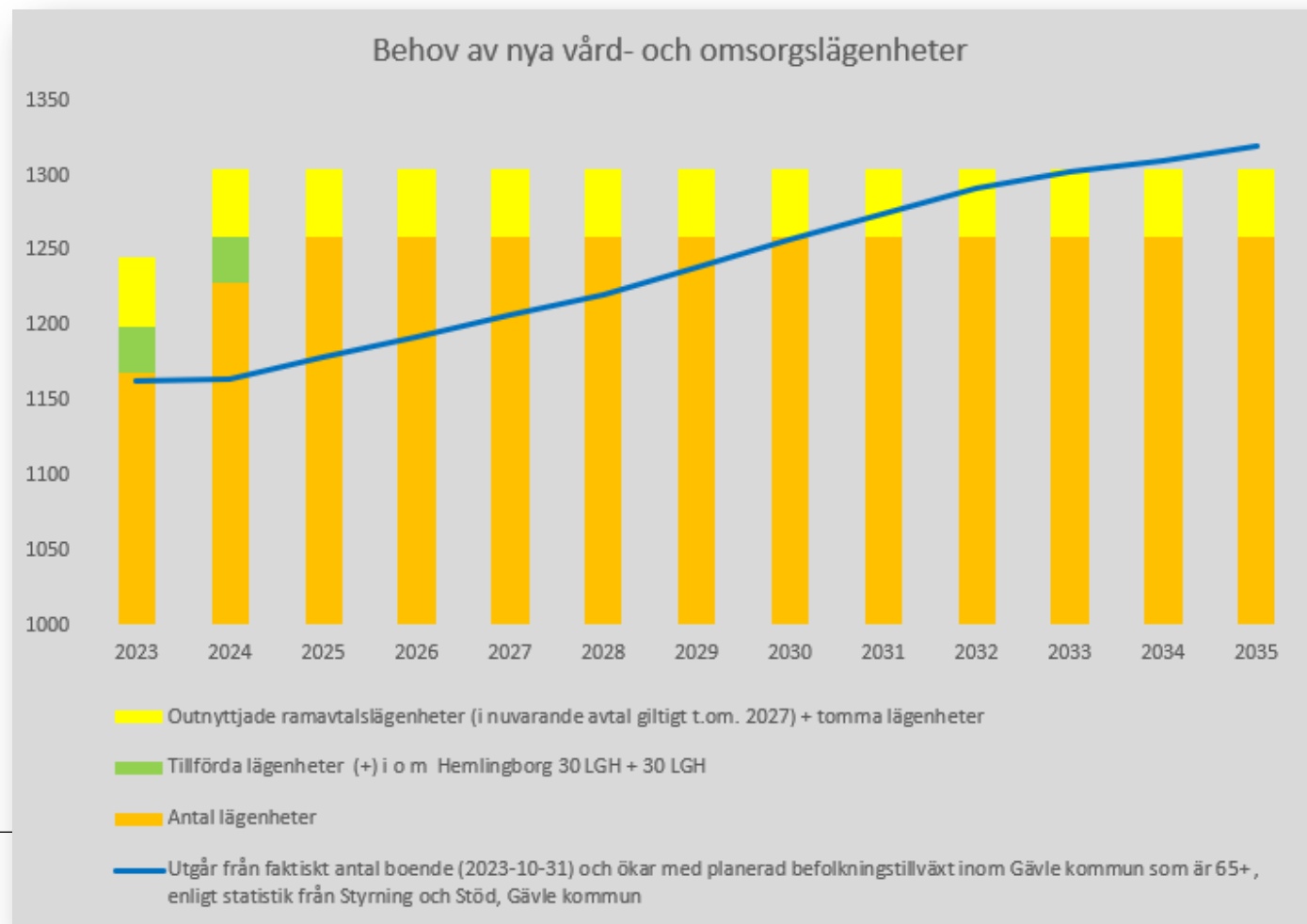


Till exempel flera **nya typer av boendelösningar**,
samt hur Gävle kommun tillämpar **kvarboendepincipen**,
kan komma att påverka denna plan, även om antalet äldre blir fler.

Utblick 2035

Utifrån den information vi idag har, så gör Valfärd Gävle bedömningen att utveckling enligt **blå linje**, är troligt.

Detta innebär en **överkapacitet** på vård- och omsorgsboendelägenheter under nästan hela planeringsperioden fram till år 2035.



Några frågor?



Tack för er tid