

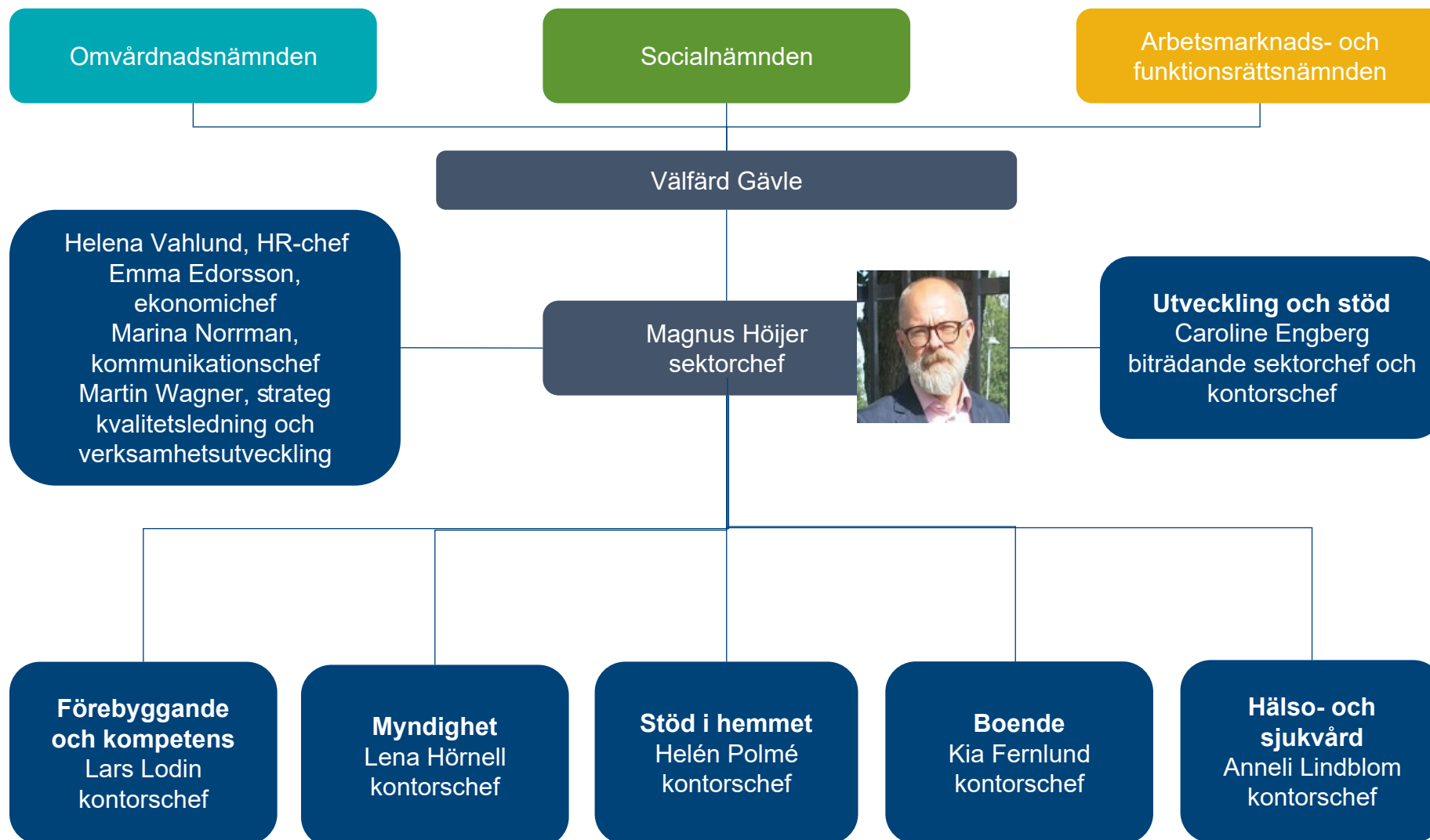
Hantering av hörhjälpmedel inom Valfärd Gävle och omvärldsanalys av hur arbetet med hörselfrågor ser ut i andra kommuner 23AFN113, 23ON207

Elin Fridell

Linda Sängstuvall

Vilka är vi?

- Elin Fridell och Linda Sängstuvall
- Utredare
- elin.fridell@gavle.se och linda.sangstuvall@gavle.se
- Kontor Utveckling och Stöd – Planering, Analys och Utvärdering



Bakgrund

- Hörselskadades förening (HRF) i Gävle har i skrivelse till Gävle kommuns funktionsrättsråd lyft förslag om inrättande av tjänster som syn- och hörselinstruktörer.
- Funktionsrättsrådet har därefter vänt sig till Valfärd Gävle för att efterhöra sektorns syn på förslaget.
- En utredning gjorts för att undersöka hur verksamheterna inom Valfärd Gävle i dag arbetar med frågor runt hörselnedsättning och hantering av hörhjälpmedel.
- Tillvägagångsättet har varit en enkät där verksamheter i både egen- såväl som i extern regi har tillfrågats. En omvärldsbevakning har genomförts. Vidare har ytterligare tankar och synpunkter har inhämtats från sakkunniga i organisationen.

Syn- och hörselinstruktör?

- Regionen har huvudansvaret för stöd till den enskilde i användandet av syn-, hörhjälpmedel.
- Syn- och hörselinstruktörer är *inte* en insats som kommunen enligt lag har en skyldighet att tillhandahålla.
- Idag är det cirka 90 av Sveriges 290 kommuner som erbjuder sina invånare hjälp och stöd från en syn- och hörselinstruktör.

Vad gör en syn- och hörselinstruktör?

I omvärldsbevakningen framkommer något förenklat så framträder två olika typer av uppdrag som syn- och hörselinstruktören kan ha:

1. Insatser av typen stöd i vardagen och “hjälp till självhjälp” (ex. visa hur skötsel och underhåll av hjälpmedel går till).
2. Insatser utöver självhjälp till den enskilde ansvara för att samordna och utbilda personal inom kommunen inom syn- och hörselområdet, vilka hjälpmedel som finns att tillgå samt hur de fungerar.

Slutsatser av utredningen

- Enkätresultaten visar bland annat att medvetenheten om hörselnedsättningar är hög och att det finns en efterfrågan på kompetensutveckling, särskilt vad gäller tekniska frågor och underhåll som görs mer sällan.
- I omvärldsanalysen framkommer att syn- och hörselinstruktörerna har en central roll inom sitt område och ansvarar för att utbilda både kollegor och enskilda personer i deras hem.
- Kommuner med syn- och hörselinstruktörer upplever gränsdragningsproblem gentemot regionen angående uppdraget och det ansvar som ligger på regionen utifrån förskrivning av hjälpmedel.

Diskussion och vidare rekommendationer

- Föreslagna åtgärder inkluderar att: enhetscheferna inventerar utbildningsbehov, en plan för kompetensutveckling tas fram, inhämta underlag för utveckling ur ett brukarperspektiv, genomföra en ekonomisk analys för att vidareutveckla området, samt undersöka kostnadsbesparingar och andra vinster som kan finnas med ett proaktivt arbete.
- Samverkansmöjligheter med regionen och andra kommuner bör ses över.