

2024-02-26

Gävle Parkeringservice AB

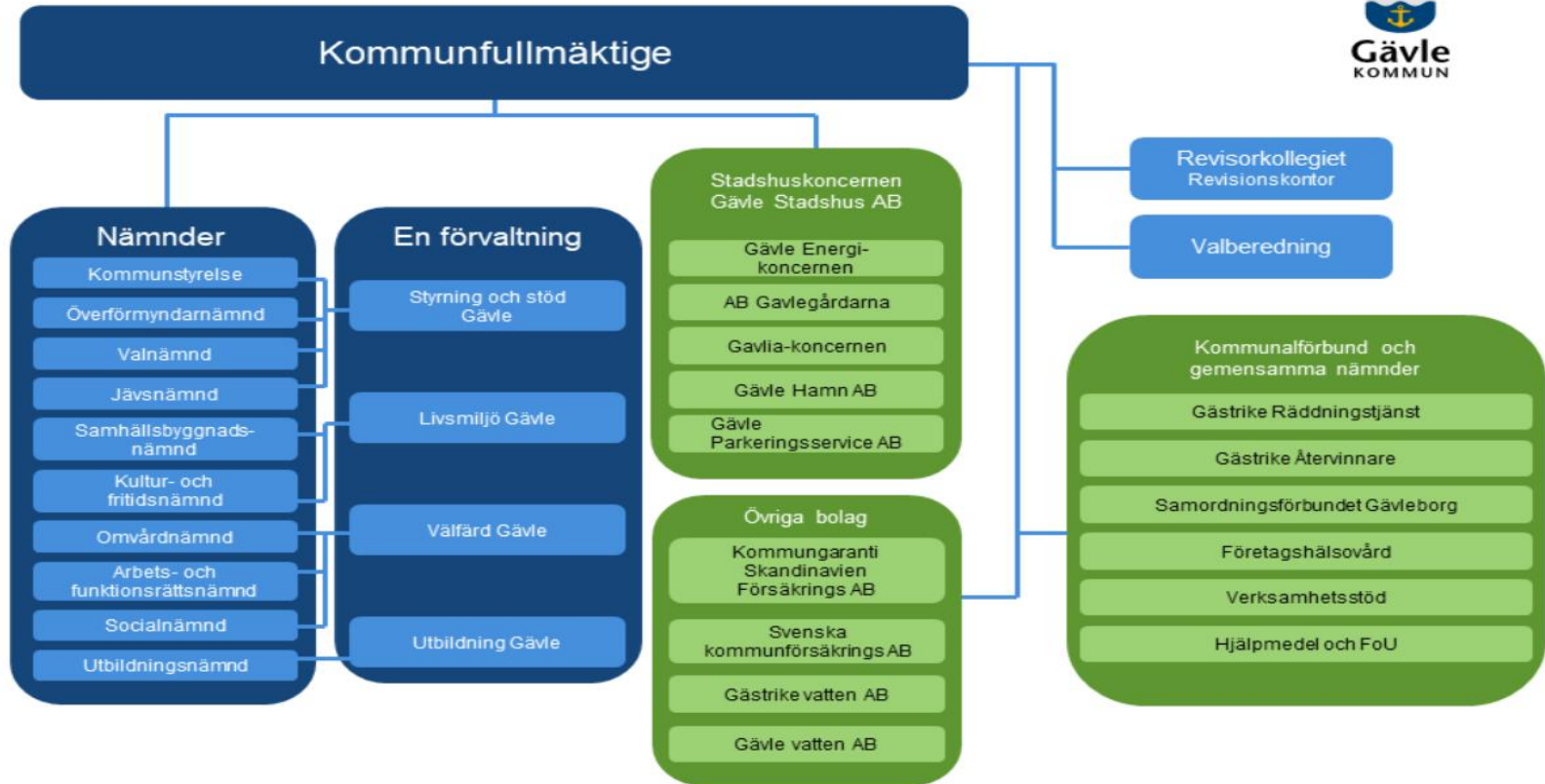
Skapar plats för ett grönare Gävle



Gävle Parkeringservice parkeringsapp, digitalisering samt nuläge och framtid

2024-02-26





Gävle Parkeringservice AB

Vi skapar plats för ett grönare Gävle!

- ✦ Vi är ett kommunalt bolag som ägs av Gävle Stadshus AB.
- ✦ Bolaget inledde sin verksamhet 2016
- ✦ 18 anställda i bolaget varav 6 personer arbetar som parkeringsvakter, där 2 av dem även är fordonsflyttare. 2 servicetekniker. Resten är tjänstemän med roller som innefattar alltifrån kundtjänst till mobilitetsansvarig.
- ✦ Vi tar hand om samtliga parkeringsplatser på gatumark.
- ✦ Cirka 4 500 parkeringsplatser på tomtmark.
- ✦ Vi erbjuder fordonsflytt och flyttar i snitt 100 fordon per år.





Vision
Skapar
plats
för ett
grönare
Gävle



GÄVLE PARKERINGSSERVICE

Vårt uppdrag

*Övervakning och teknisk
förvaltning av parkering
på gatumark, tomtmark
och anläggning*

*Bidra till en hållbar
stadsutveckling genom
att bygga och driva nya
parkeringsanläggningar*



Vårt uppdrag

Arbeta för att möjliggöra
för alternativa färdssätt
och hållbara
transportlösningar-
mobilitet som tjänst



Skapa enkelhet i
parkeringsfrågan- bästa
möjliga förutsättningar
att skapa tillväxt för
företagare och
bostadsutvecklare



Parkeringens historia i Gävle

19 oktober 1964

Den 19 oktober 1964 började de första trafikvärdinnorna arbeta i Gävle. Tidigare var det polisens ansvar att övervaka och ta hand om stadens parkeringsplatser och parkeringsautomater, men nu togs detta ansvar över av trafikvärdinnorna.

Inom samma period införde Gävle kommun fler parkeringsautomater och började ta betalt för alla parkeringar i centrum. Detta gjordes för att öka framkomligheten i centrum och underlätta för korttidsparkering. I sin tur innebar detta att fler parkörer kunde nyttja samma parkeringsplats.



Parkeringshus i Gävle- 1963 års prognos

DAGBLAD onsdagen den 18 december 1963



Generalplanen 1963:

1980: 8 centrala P-hus, 4900 p-platser
2000: 12 centrala P-hus, 7000 p-platser

P-husen skall få sin chans

Omkring år 1980 väntas som bekant centrumområdet norr om Gavleån behöva ca 4.900 bilplatser, år 2000 ca 7.000. Bilplatsbehovet har man enligt byggnadsnämndens generalplan för bilparkering tänkt sig täckt år 1980 så att 3.200 bilar kan ges plats i åtta P-hus, 800 bilar på tomtmark i markplan och 900 på gator och annan allmän platsmark. Därefter skulle bl. a. ytterligare tre å fyra P-hus behöva tillkomma.

Vad som föreslås redan nu anses inte föregripa denna långsiktiga plan. Snarare torde det vara så att exempelvis utökad avgiftsbeläggning av centralt belägna P-platser kommer att stimulera fastighetsägarna till ordnande av ytterligare P-platser på tomtmark i markplanet och kanske t. o. m. till byggande av parkeringshus, förklarar man från byggnadskontorets sida.



Verkligheten 2024:

Delar av centrumhandeln flyttade från stadskärnan
Ca 930 centrumnära p-platser på gatumark
4 centrala P-hus



GÄVLE PARKERINGSSERVICE

Gävle tidigt ute med parkeringsmätare

- Carl-Axel Andersson från Bomhus grundade företaget Cale som dominerade marknaden för parkeringsautomater och hade stora delar av sin produktion här i Gävle
- Första automaten i Gävle 3 november 1955 på Rådhusstorget (först utanför Stockholm)
- Priset var 25 öre för en halvtimme



Carl-Axel Andersson och hans företag Cale tillverkade parkeringsautomater redan på 1950-talet. Och efter Stockholm var Gävle först i landet med nymodigheten.

1964- stor utbyggnad av p-mätare i Gävle



De flesta skällor på Karl Westén och Ken Mattson när de arbetar med uppställning av parkeringsautomater.

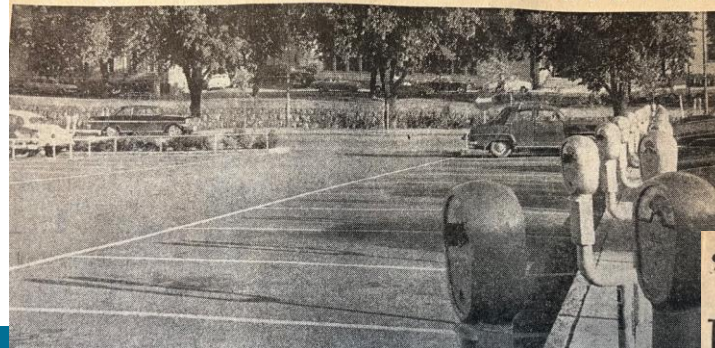
Nya p-mätare oroar bilister

Snart har de sista chanserna försvunnit för bilister att långtidsparkera på gator i Gävles innerstad. Parkeringsautomater har i dagarna satts upp efter flera gator, nu senast vid Slottorget, Stapeltorgsgatan, Kyrkogatan och N. Strandgatan samt runt kvarteret Hästen intill rådhuset. Forts. på sid 13.



Gefle Dagblads hus har vi onda aningar.

P-MÄTARSKRÄCK I GÄVLE



P-MÄTAR-STREJK (men snart resignerar man)

”Lapplisor” och 800 P-mätare löser problemen i Gävle city

- Den första biljettmaskinen kom 1970
- Successivt skiftades p-mätarna ut till förmån för biljettautomaterna som var mer kostnadseffektiva
- Så småningom blev också automaterna uppkopplade och därmed kunde man börja betala med kort



PARKERINGSSERVICE

- Under 00-talet utvecklas tekniken och det blir det möjligt att betala sin parkering via mobiltelefon, först som sms sedan via app
- 2019 blir parkeringsautomaterna helt digitala, biljetterna försvinner och digitala tillstånd införs- man får själv mata in sitt registreringsnummer.
- Parkeringsvakterna börjar samtidigt övervaka med skanningutrustning
- 2021 avvecklas mynten som betalningsmedel- andel myntbetalningar var då nere i någon enstaka procent

Dags för kontantfri parkering!



Allt fler upptäcker hur smidigt det är att betala sin parkering med kort eller mobiltelefon. Endast tre av hundra väljer att använda mynt. Det är därför dags för oss att byta till kontantfria automater.

Den här förändringen är positiv för vår miljö. Vi slipper nu alla transporter som krävs för att hantera kontanterna.

Du kan i fortsättningen betala din parkering med betalkort, sms, appen Parkster eller talsvar. Känner du dig osäker? Vi kommer att ordna träffar där vi berättar mer. Det finns även filmer på hemsidan, som visar de olika betalningsalternativen.

Kontakta oss gärna om du har några frågor!
026-17 82 80 | info@gavleparkering.se | www.gavleparkering.se

P.
GÄVLE PARKERINGSSERVICE

SERVICE

Nuläge

Det skall vara enkelt att betala för sin parkering- framgångsfaktor

90% betalar sin parkering via mobilen idag



Idag kan du betala för din korttidsparkering i huvudsak genom:

- App- fem aktörer att välja mellan
- Kort i automat (VISA, Mastercard, bensinkort)
- SMS
- Talsvar



Bolaget har 78 parkeringsautomater runt om i Gävle


GÄVLE PARKERINGSSERVICE

Gävle P

Under hösten 2023 införde vi vår egen betalningslösning för korttids/besöksparkering



- Korttidsparkering
- Elbilsaddning
- Parkeringsledning



Genom att använda information om pågående betalningar kommer Gävle P visa vägen till lediga parkeringar

Gävle P



- Helt kostnadsneutral för parkören
- Introducerades under hösten 2023
- Har i dagsläget över 20 000 användare
- Andra funktioner byggs på stegvis-
elbilsladdning, parkeringsledning
- Med Gävle P så kan du betala på alla stadens gatumarksparkeringar och andra parkeringar som drivs av oss och övriga kommunala bolag.

Gävle P



- Ange rätt zonkod när du parkerar
- Appen känner av på vilken zonkod du befinner dig på men bra att dubbelkolla
- Oavsett vilken betalappsleverantör du väljer att använda så är det samma zonkod
- Om du har fler bilar- tänk på att välja rätt bil då du betalar

Framtidens betalningslösningar



Digitaliseringen kommer fortsätta att driva utvecklingen av betalningslösningar för parkering- enkla betalningar är en konkurrensfaktor

Fortsatt utveckling av ANPR- automatisk kameraavläsning då du åker in i en parkeringsanläggning- helautomatiserade parkerings- och betalflöden



Antalet elbilar ökar successivt och inom ett antal år spås elbilar stå för huvuddelen av vår fordonsflotta

Parkering och fordonsladdning förväntas vara en del i samma kundresa. Koppla ihop elbilsladdning och parkering till enkla och standardiserade betalningslösningar för parkering och laddning



Framtiden för betalautomater

- Kraftig minskning runt om i Sverige just nu
- Förknippade med stora kostnader för drift och underhåll, uppgraderingar, el och transaktion.
- Fortsatt minskning av antalet till förmån för betalning via mobiltelefon- kundbehovet styr
- Dock- för redundans och en rimlig servicenivå så kommer ett visst antal finnas kvar inom överskådlig tid- uteslutande solcellsdrivna

