

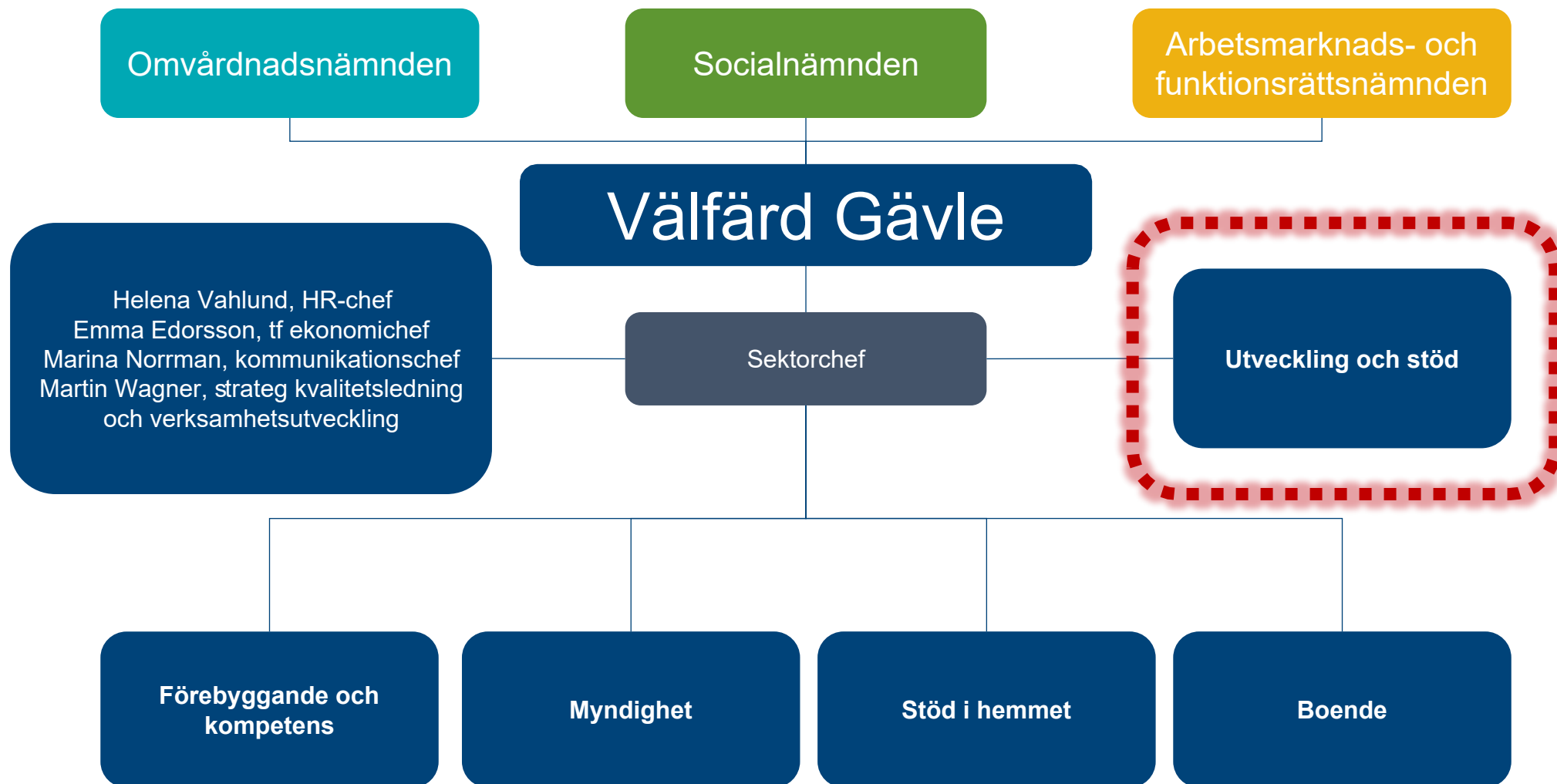
# Boendeplan för särskilt boende - för äldre

2023-2027 med utblick mot 2035

# Vem är jag?

- Anna Åkerbris
- Boende- och lokalplanerare
- [Anna.akerbris@gavle.se](mailto:Anna.akerbris@gavle.se)
- Kontor Utveckling och stöd, Administrativt stöd

# Organisation



# Om ärendet

Välfärd Gävles boendeplan för särskilt boende - för äldre,  
**behandlas och antas** av omvårdnadsnämnden, **utifrån nämndens ansvarsområden enligt nedan;**

- Särskilt boende för äldre är en **behovsprövad boendeform** enligt Socialtjänstlagen. **Kommunerna är enligt 5 kapitlet 5 § i Socialtjänstlagen (2001:453) (SoL) skyldiga att tillhandahålla särskilda boendeformer** för service och omvårdnad för äldre som behöver särskilt stöd.
- **Särskilt boende för äldre** beviljas i form av **vård- och omsorgsboende enligt 4 kap 1 § SoL** och är det som tas upp i denna boendeplan.

# Om ärendet

- Är det information som sedan återkommer som beslutsärende, eller enbart information
  - Boendeplanen är ett **beslutsärende** på detta nämndsmöte i februari.
- Hur ofta kommer denna typ av ärenden till nämnden?:
  - Boendeplanen tas upp **för information** i nämnden i **december varje år**, och sedan går boendeplanen upp **för beslut** i nämnden i **februari**.
- Vilka arbetar med ärendet i organisationen?:
  - kontorschef, verksamhetschefer, enhetschefer, utredare, boendesamordnare, biståndshandläggare, boendeplanerare, upphandlingscontroller, ekonom, ekonomichef, strategiskt fastighetsansvarig funktion.
- Kommer ärendet hanteras vidare någon annan stans, ex kommunstyrelse eller fullmäktige?:
  - Boendeplanen ligger till grund för utblicksarbetet och budget som tas av fullmäktige i juni varje år.

# Vård- och omsorgsboende

(1183 lägenheter, 31 aug 2022)

- Under 2020 färdigställde privata vårdgivare totalt 174 nya lägenheter i Gävle > överskott på lägenheter.
- Valfärd Gävle färdigställer under 2023 nytt vård- och omsorgsboende i Hemlingborg med 60 lägenheter plus 20 lägenheter för avlösningvistelse.
- Renovering av vård- och omsorgsboendet Hilleborg, samt ombyggnation som kan komma att tillföra ytterligare 4 lägenheter på samma boende – arbete med arkitekt och fastighetsägare pågår under 2022/2023

# Många faktorer som påverkar behovet fram till 2035

Till exempel flera nya typer av boendelösningar, samt hur Gävle kommun tillämpar kvarboendepincipen, kan komma att påverka denna plan, även om antalet äldre blir fler.

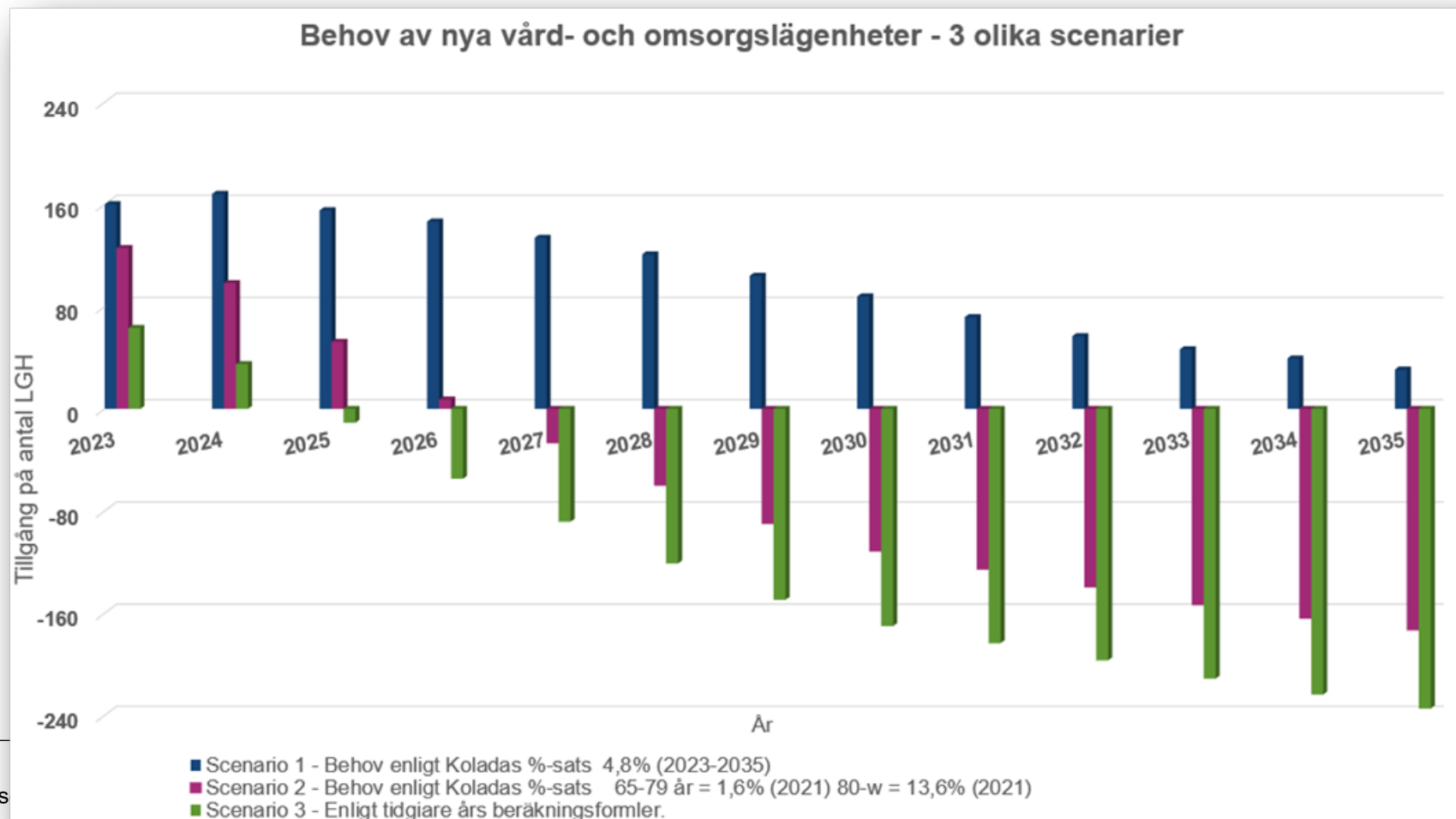
3 olika scenarier inför 2035:

- ett **överskott** av **31 lägenheter** om inga ytterligare vård- och omsorgsboende tillskapas enligt **scenario 1 (blå stapel)**
- ett **underskott** av **173 lägenheter** om inga ytterligare vård- och omsorgsboende tillskapas enligt **scenario 2 (rosa stapel)**
- ett **underskott** av **235 lägenheter** om inga ytterligare vård- och omsorgsboende tillskapas enligt **scenario 3 (grön stapel)**

# Utblick 2035

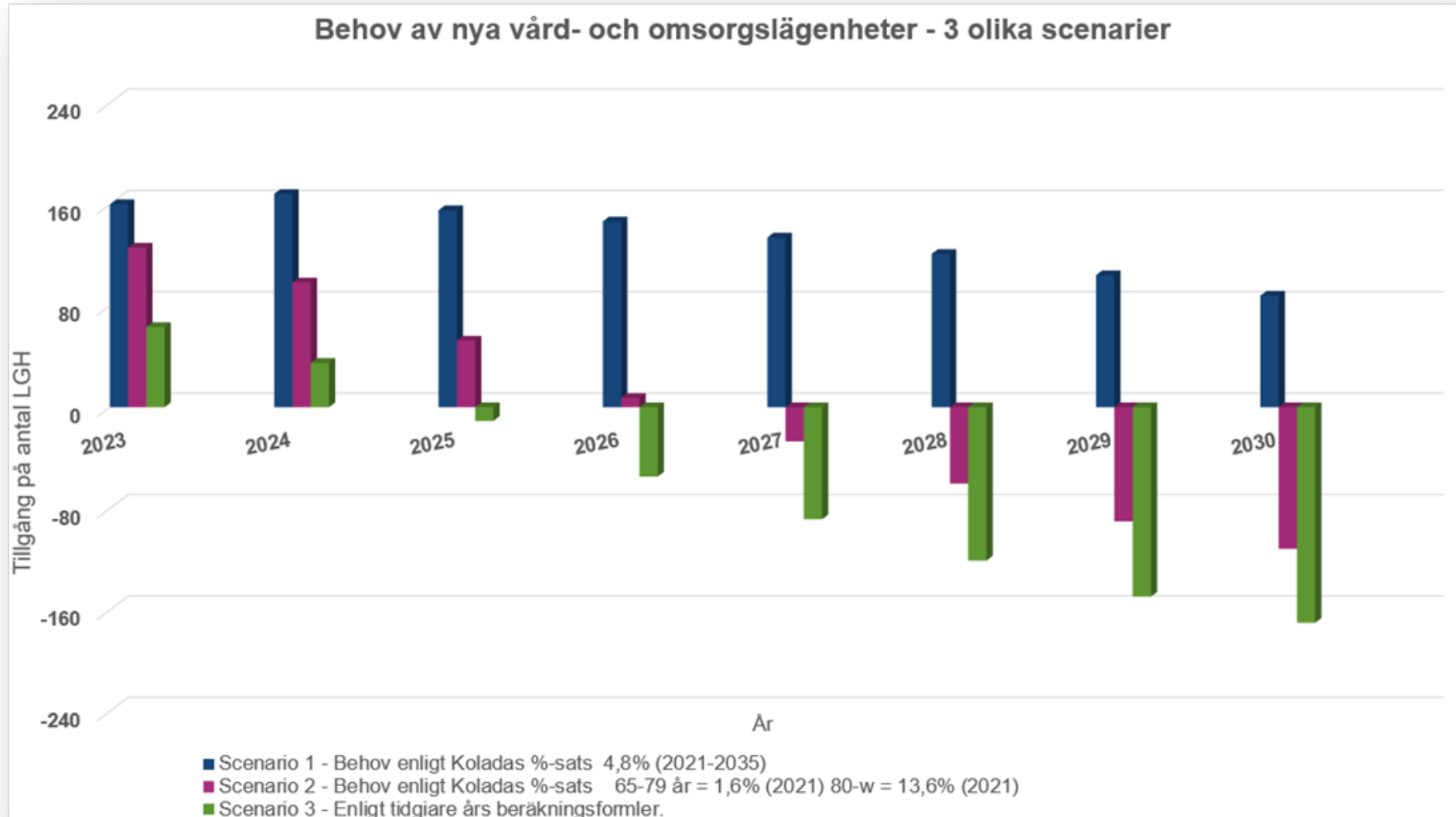
Utifrån den information vi idag har, så gör Valförd Gävle bedömningen att **scenario 1, Blå stapel, är mest troligt.**

Detta innebär en **överkapacitet** på vård- och omsorgsboendelägenheter under hela planeringsperioden fram till år 2035.





# Det förväntade behovet av vård- och omsorgsboenden fram till år 2030



# Några frågor?

Ta med dig eventuella frågeställningar kring presentationen till nämndsmötet där jag kommer att finnas på plats.

Tack för din tid