

# Enheten för Anhöriganställda

Enhetschefer: Lise-Lotte Sandberg och Karin Skoog

Samordnare: Lotta Hultman

Datum: 2022.11.03

# Anhöriganställning en möjlighet

- Hemtjänst utförd av anhörig
- De kunder som kommer till vår verksamhet har ett beslut om Hjälp i hemmet enligt SoL
- Kund som har ett dagligt behov för sin person kan välja att få sin hemtjänst utförd av anhörig



# Riktlinjer

- Anhörigvård är inte en specifik biståndsform
- Specifikt för Gävle - Hjälp i hemmet genom Anhöriganställning
- Kund kan tillhöra Boendestöd (SoL) och Personliga stödet (SoL), men kund har valt enhetens form = Hjälp i hemmet



## Enheten omfattas inte av LOV - Ekonomi

*”LOV konkurrerar med kundkvalitet och inte med pris per timme”*

2021	Egenregi Hemtjänst	LOV-utförare	Enheten för Anhöriganställda
Kronor per timme	498 (Ytterområden 526)	498	<b>239</b>
Genomsnitt beviljande timmar per kund och månad	35	47	<b>79</b>
Genomsnittsålder för kund	78	75	<b>58</b>

## Omvårdnadsnämnden fattade ett beslut 2009 om att tydliggöra riktlinjer gällande:

1. Kvalitetssäkra utförandet
2. Vidareutveckla stödet
3. Anställningsformen

**Hur gjorde vi?**



# Kvalitetssäkra utförandet genom

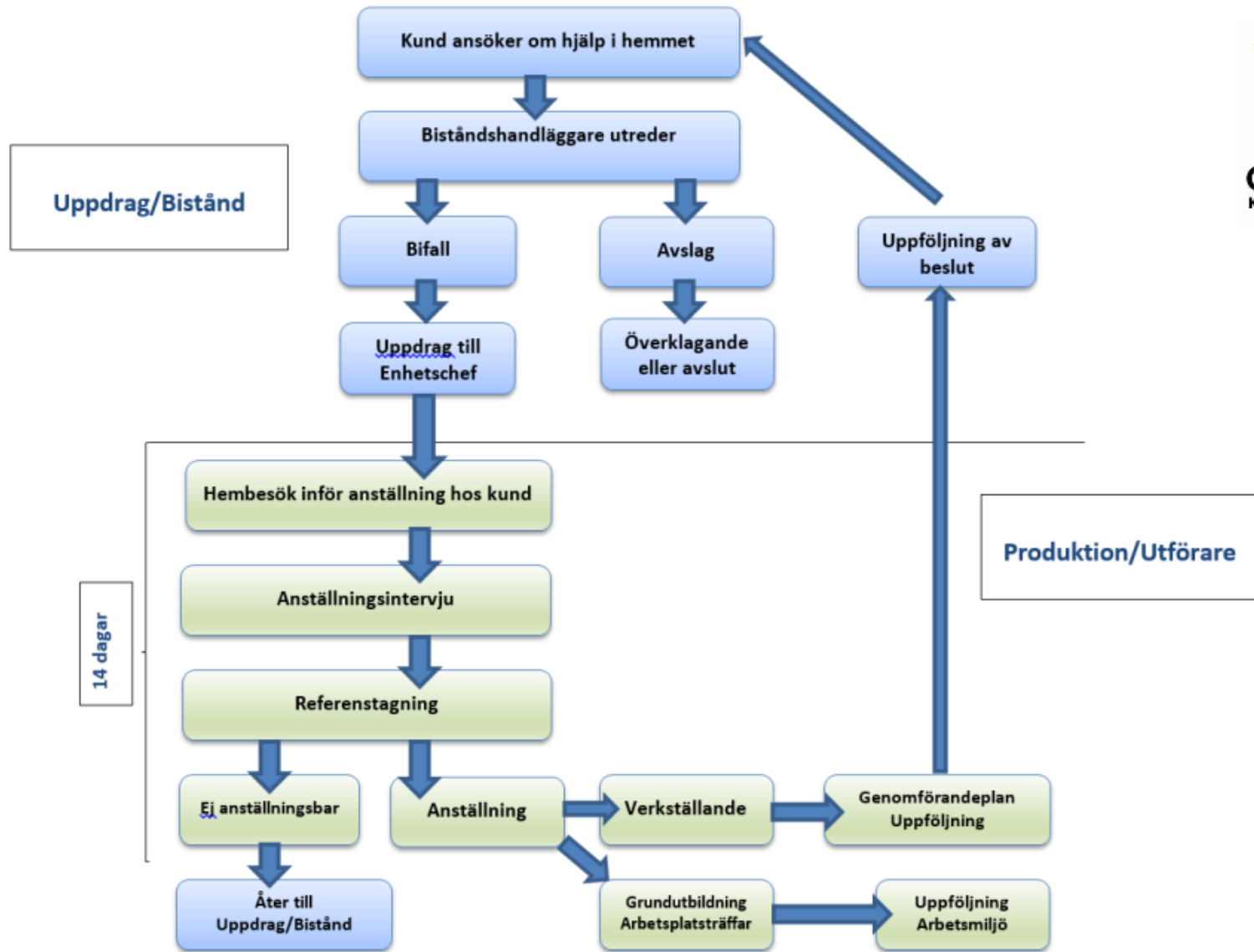
- Hembesök hos blivande kund inför anställning
- Sker tillsammans med kund och önskad anhörig
- Genomgång av kundens beslut



# Anställningsformen – säkerställa

- Anställningsintervju
- Anställningsform PAN
- Inhämtar referenser
- Anställning sker på anmodan av kund
- Anställningsbarhet
- Pension vid 68år







# Kvalitetssäkra utförandet genom

- Genomförandeplan – Kundens dokument
- Ett levande dokument – inom 14 dagar
- IBIC = Individens Behov I Centrum
- Genom samtalet synliggörs ”filmen”  
över dygnet
- Återkoppling



# Kvalitetssäkra utförandet

- 3-månadersuppföljning Ny kund
- Genomförandeplan - uppföljning
- Arbetsmiljö
- Därefter sker uppföljning hos kund minst var 6:e månad

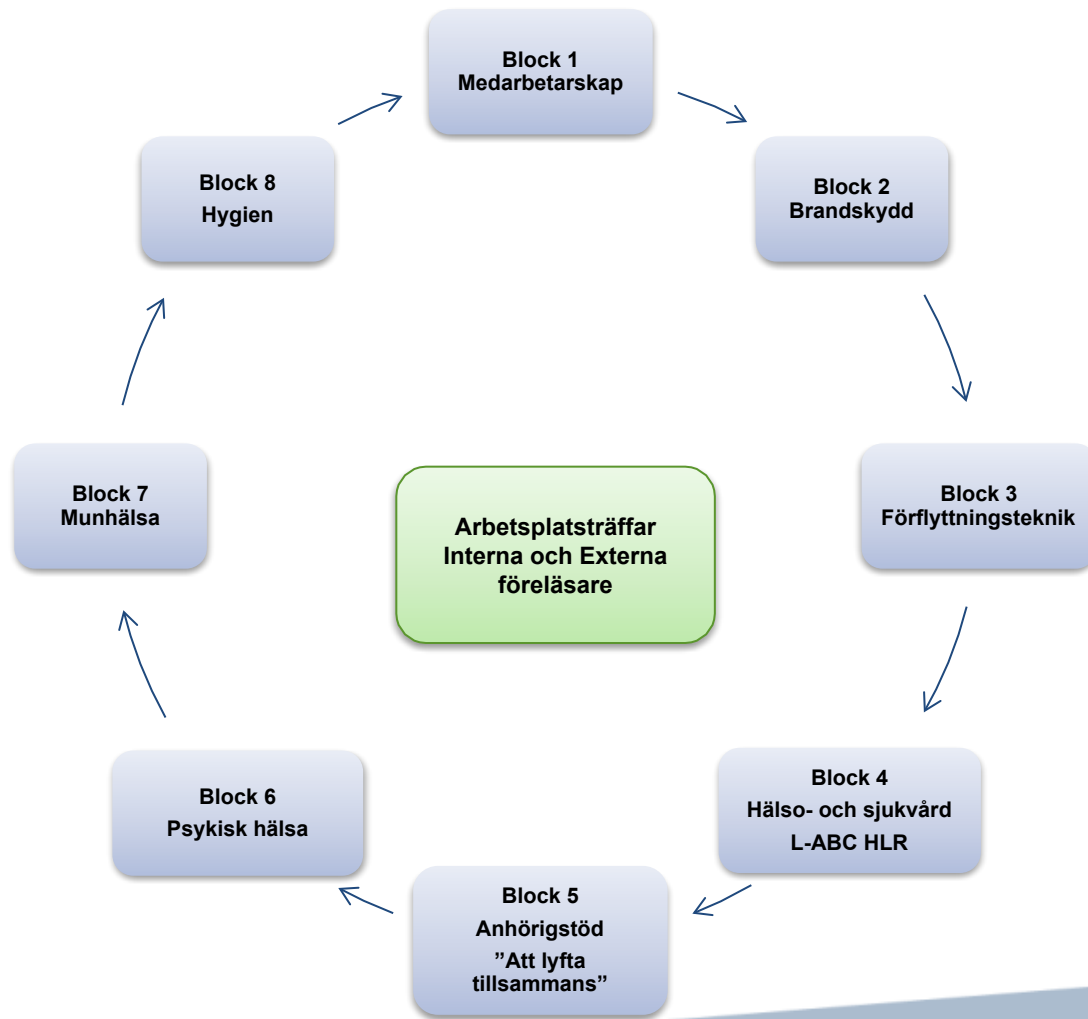


# Medarbetarsamtal/Anhörigstöd

- Framtid
- Studier
- Samarbete med SFI och Komvux
- Arbetsmiljö
- Individuell utvecklingsplan
- Slussa vidare till Anhöriggrupp
- Vara referent till annat arbete i framtiden



# Grundutbildning för anhöriganställda



## Hur stor del är Enheten för Anhöriganställda?



# Våra kunder - Åldersintervall

**November 2021 totalt antal kunder 118 (100%)**

24 kunder var över 76 år (20%)

32 kunder mellan 66-75år (27%)

62 kunder var under 65 år (53%)

12 kunder tillhör personkrets inom LSS (Personligt stöd)

7 kunder med psykiatriska diagnoser (Boende stöd)



# *Tack för oss...*

## *Enheten för Anhöriganställda*



Enhetschefer: Lise-Lotte Sandberg och Karin Skoog

Samordnare: Lotta Hultman

Datum: 2022.11.03