

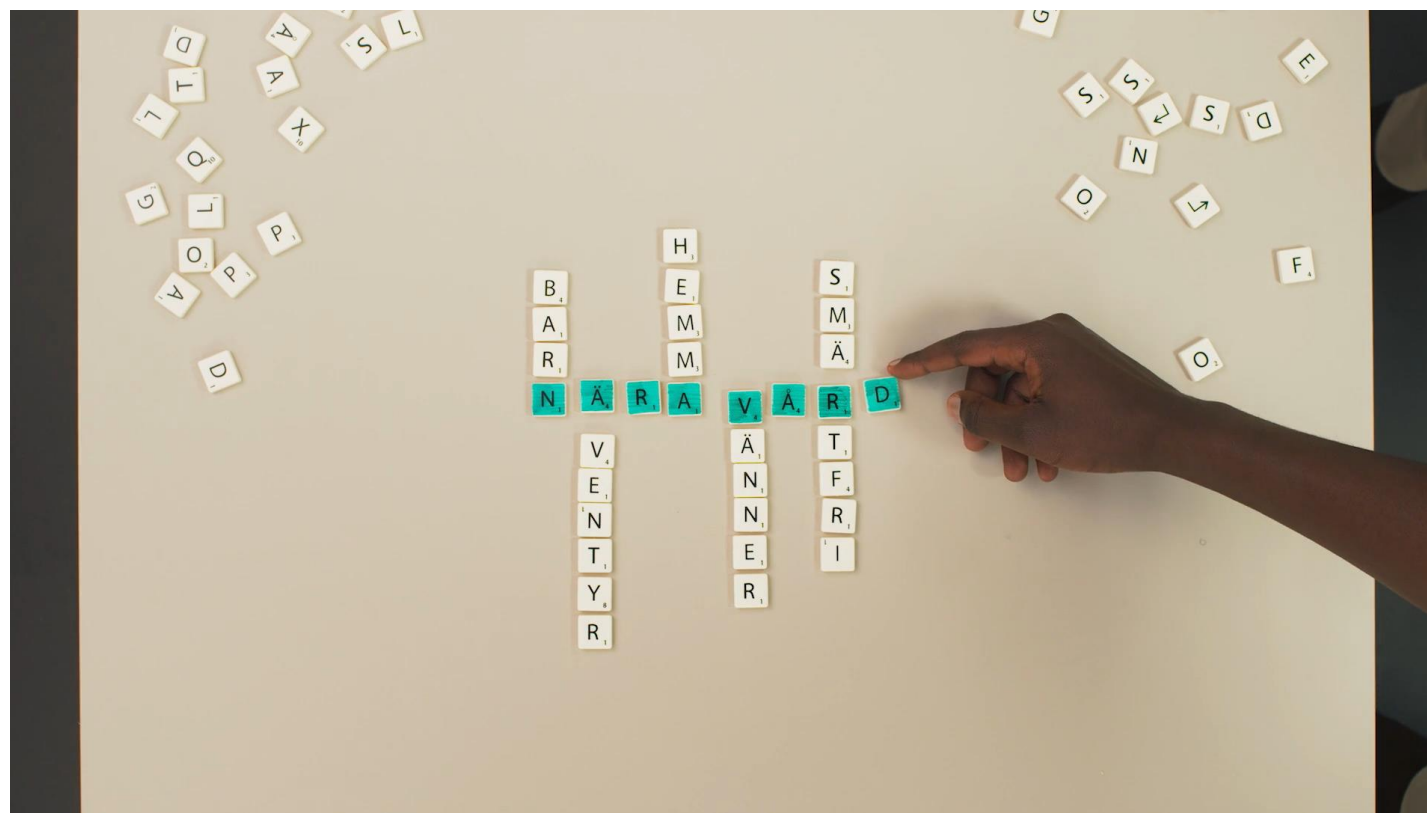


Nära vård

Tillsammans utvecklar
vi hälsa, vård och omsorg

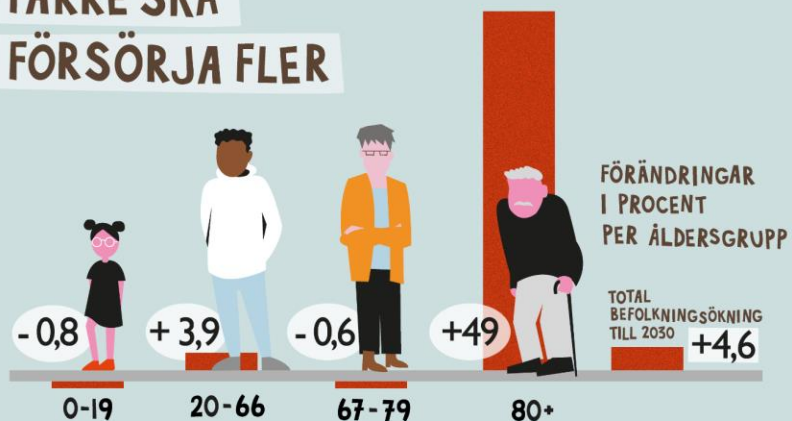
Introduktionsfilm om Nära vård

[Nära vård - En introduktion - SKR Play \(screen9.tv\)](https://www.screen9.tv)





FÄRRE SKA FÖRSÖRJA FLER



VARFÖR STÄLLER VI OM TILL NÄRA VÅRD?

FÖRÄNDRADE BEHOV



DIGITALISERING FÖRÄNDRAR BETEENDEN

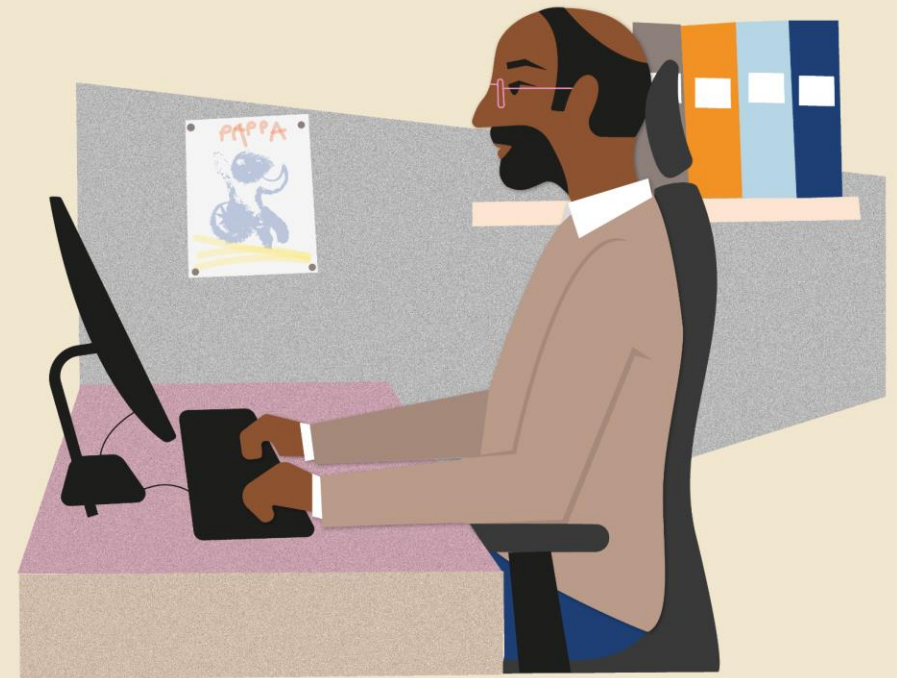
JÄMLIK HÄLSA





HÄLSA ÄR
ATT I GLÄDJE
VARA UPPTAGEN
AV SINA
LIVSUPPGIFTER

GADAMER (TYSK FILOSOF)



FRÅN FOKUS
PÅ ORGANISATION



- TILL FOKUS PÅ
PERSON OCH RELATION



FRÅN ISOLERADE VÅRD
OCH OMSORGSINSATSER



- TILL SAMORDNING UTIFRÅN
PERSONENS FOKUS



NÄRA VÅRD

FRÅN REAKTIV

- TILL PROAKTIV OCH HÄLSOFRÄMJANDE



FRÅN INVÅNARE
OCH PATIENTER
SOM PASSIVA MOTTAGARE

- TILL AKTIV MEDSKAPARE



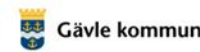


Strategi för omställningen till Nära vård i Gävleborgs kommuner 2022-2030

*Strategin syftar till att ge en gemensam och tydlig inriktning
för omställningsarbetet mot en Nära Vård*

Vision och strategi för kommunerna

Hälsa hela livet för alla Gävleborgare!





”Jag får vård nära mig på nya sätt”

”Jag får stöd att främja min hälsa”



A young woman with her hair in a ponytail, wearing a blue short-sleeved uniform with white piping, is sitting and laughing heartily. She is looking towards an elderly woman with short white hair and glasses. The elderly woman is also laughing heartily, her mouth wide open. She is wearing a patterned, short-sleeved top and a watch with a red face on her left wrist. They are sitting in a room with a window in the background showing greenery outside. A small potted plant is visible on a table to the right.

”Sammanhållet och enkelt för mig”



”Min egen kraft tas tillvara”

Vi har en god, nära och samordnad vård och omsorg som bidrar till jämlik hälsa, trygghet och självständighet som grundas i gemensamt ansvarstagande och tillit

Vi har ett personcentrerat perspektiv som bygger på relationer och där invånaren är delaktig utifrån sina behov och förutsättningar och tar ansvar för sin egen hälsa

Vår gemensamma primärvård är navet i vården och omsorgen och samarbetar med annan specialistvård, socialtjänst, andra offentliga förvaltningar och civilsamhället

**Vi stärker folkhälsan genom att arbeta förebyggande,
hälsofrämjande och proaktivt**

Vi säkerställer effektiv resursanvändning, ändamålsenlig uppföljning och goda förutsättningar för vård och omsorg

Vi åstadkommer detta genom att:

- Ha ett personcentrerat perspektiv i vårt arbete
- Vi samverkar, samordnar och samarbetar, både internt i våra egna verksamheter och externt tillsammans med andra utförare, både privata och offentliga
- Vi möter behov utifrån vad som är viktigt för individen
- Vi arbetar förebyggande och kommer in tidigt i processen så vi minskar risken för utveckling av ohälsa
- Vi upptäcker, knyter ihop och säkerställer att våra medborgare får det för dem bästa stödet för att leva sitt liv i hälsa.

På gång

- Handlingsplaner utifrån målbilden
- Gemensam plan för primärvården