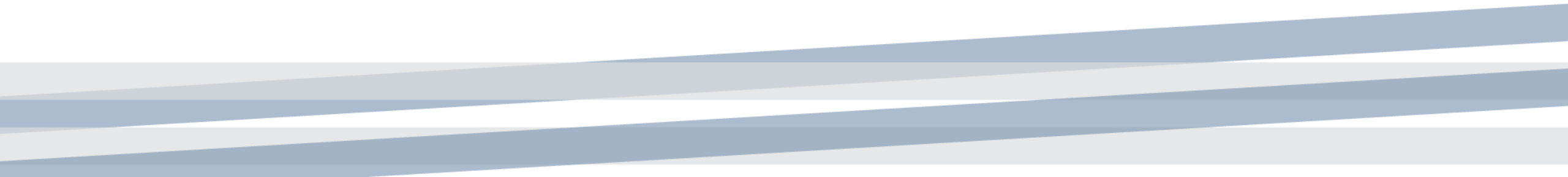


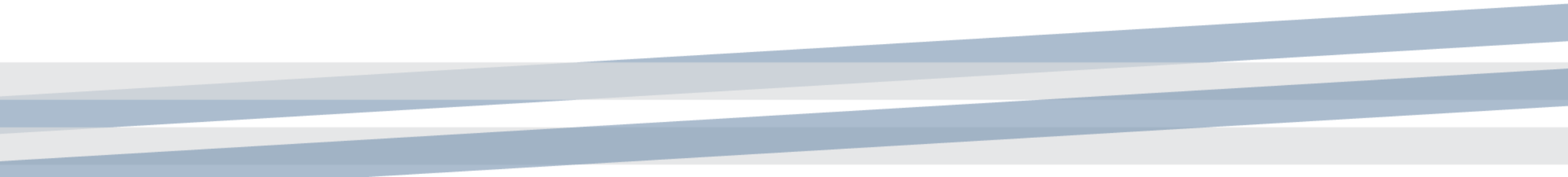
Kommunal krisberedskap

Sofia Sjöblom

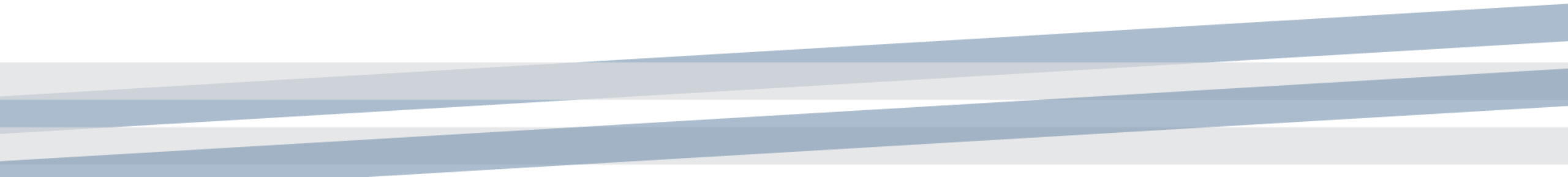
Beredskapssamordnare



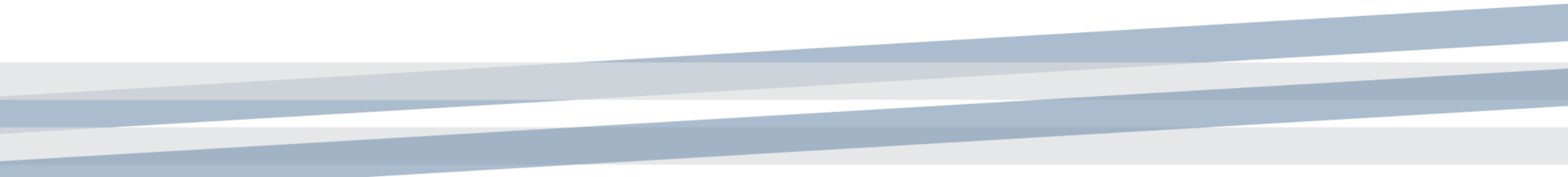
Kommunernas krisberedskapsarbete styrs av...

- Lag (2006:544) om kommuners och landstings åtgärder inför och vid extraordinära händelser i fredstid och höjd beredskap
 - Överenskommelse mellan Myndigheten för samhällsskydd och beredskap (MSB), samt Sveriges kommuner och regioner (SKR)
 - Etc.
- 

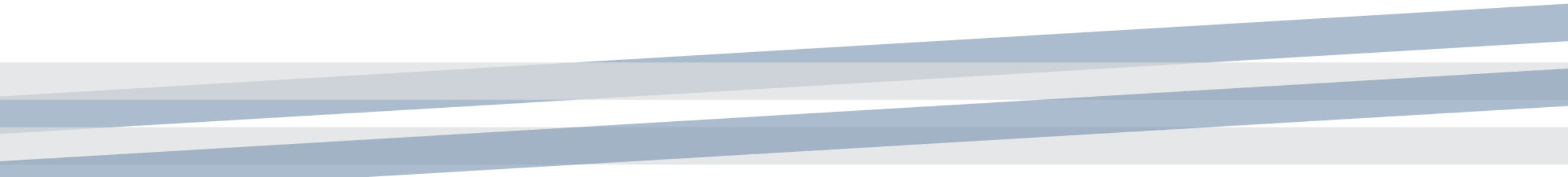
Målen för krisberedskapsarbetet

- Värna samhällets funktionalitet
 - Värna människors liv och hälsa
 - Värna samhällsviktig verksamhet- verksamhet som inte får stanna upp för då hotar den liv och hälsa.
 - Värna våra demokratiska och ekonomiska värden
- 

Extraordinär händelse

- Händelse som avviker från det normala och innebär en allvarlig störning eller överhängande risk för en allvarlig störning i viktiga samhällsfunktioner och kräver skyndsamma insatser av en kommun eller ett landsting.
 - Styrs av lag (2006:544) om kommuners och landstings åtgärder inför och vid extraordinära händelser i fredstid och höjd beredskap.
- 

Lagen säger att kommunen ska ha...

- Krisledningsnämnd/krisledningsutskott
 - Risk-och sårbarhetsanalys
 - Plan för hantering av extraordinära händelser
 - Utbildning och övning
- 

Gävle kommun

Krislednings
-nämnd
Politiker


Externa
samarbetspartners ex.
länsstyrelsen

Inriktnings-och
samordningsfunktion
(ISF) Beslutsfattare

Inriktnings-och
samordningsfunktionens stöd
(ISF-stöd, tjänstepersoner)

Sektorer och bolag

Krisberedskapssystemet nationellt

- Ingen aktör kan ta över någon annan aktörs ansvar-
kommunen kommer alltid behålla ansvaret att hålla sin
samhällsviktiga verksamhet igång.
 - Länsstyrelsen stöttar med samordningsforum och de kan
hjälpa till att ordna resurser från andra delar av landet och
hålla kontakten med nationella myndigheter och regeringen.
 - Det finns inga undantagslagar i Sverige, vi ska agera så likt
normalt tillstånd som möjligt, oavsett om det har inträffat en
extraordinär händelse eller inte.
- 

- Kommunen kan inte överta någon annan aktörs ansvar, det finns inte heller någon annan aktör som kan överta kommunens ansvar.
- Enskild har ett ansvar för sin egen hälsa och egendom


Lagen om skydd mot olyckor 2 §

”Ägare eller nyttjanderättshavare till byggnader eller andra anläggningar skall i skälig omfattning hålla utrustning för släckning av brand och för livräddning vid brand eller annan olycka och i övrigt vidta de åtgärder som behövs för att förebygga brand och för att hindra eller begränsa skador till följd av brand.”

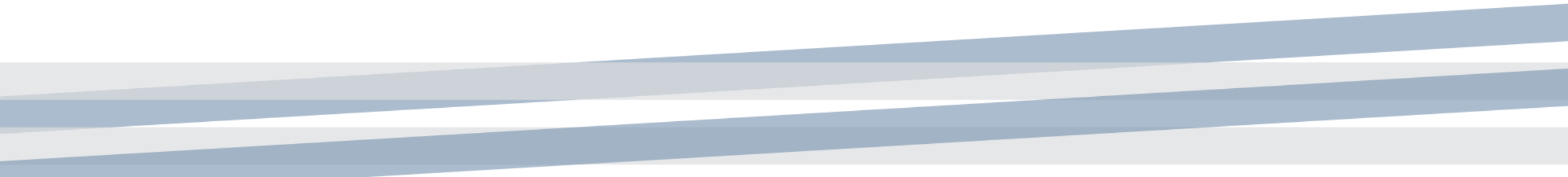
Hemförsäkring etc.



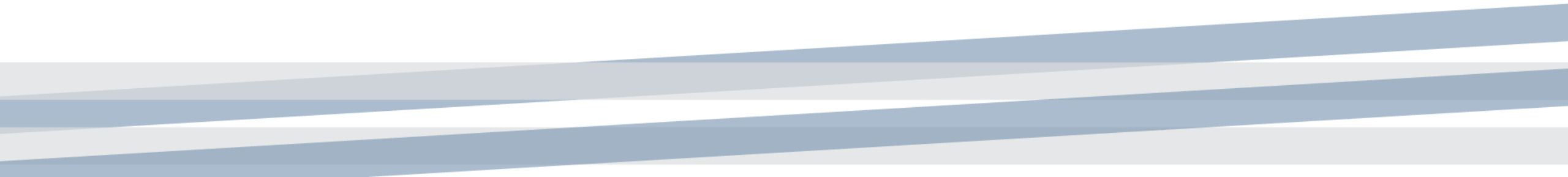
Vid en extraordinär händelse/samhällsstörning;

- Kommunens prioriterar sina resurser till de platser där de behövs mest.
 - Innan en extraordinär händelse sker, jobbar kommunen för att det alltid ska finnas en plan b. Detta kan göras på flera sätt, ex. flytt av verksamhet eller med reservkraft.
 - Kan använda Viktigt meddelande till allmänheten, VMA. Kan tryckas ut i radio P4, på tv och även sändas i utomhusljudssystemet. Alla andra sändningar pausas då för att detta meddelande ska kunna spelas upp. Kommunen har rätt att sända ut detta meddelande.
- 

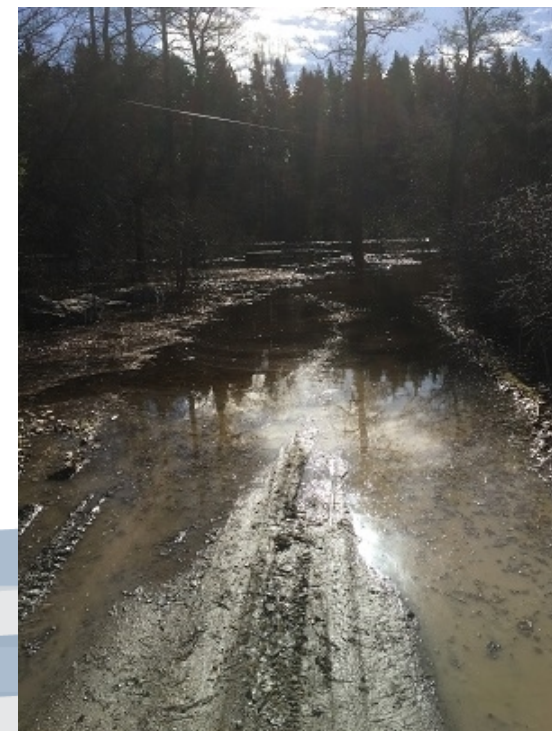
Vid en extraordinär händelse...

- Kommunerna har inte kapacitet att ta hand om alla medborgare samtidigt.
 - Alla behöver hjälpas åt vid en extraordinär händelse/samhällsstörning.
 - Konceptet att klara sig själv underlättar för kommunerna att hjälpa dem i störst behov först.
- 

Vad kommunen övar

- Stabsarbete
 - Kontaktvägar
 - Handlingsalternativ
 - Prioriteringar
 - Larmning
 - Samverkan etc.
- 

- Det går inte att förbereda sig på alla saker som kan hända. Vissa saker tror vi kan inträffa som skogsbrand och skyfall. Andra har vi ingen aning om som tsunamikatastrofen 2004.
- Viktigt att ha en grundberedskap, fungerar både under fredstida kriser som under höjd beredskap.



Tack för er uppmärksamhet!

