

Gadd, Patrik

Från: Boox, Lena
Skickat: den 29 september 2014 11:18
Till: Gadd, Patrik
Ämne: Tillsynsärende
Bifogade filer: Järnvägsspår vid Gasklocke- och Atlasområdet.pptx

Anmälan om tillsynsärende för borttaget järnvägsspår inom Gasklockeområdet som enligt gällande detaljplan inte får tas bort utan ska bevaras.

Med Vänlig hälsning

Lena Boox
Kommunantikvarie
Bygglov samt Fysisk planering, Samhällsbyggnad Gävle
Gävle kommun, 801 84 Gävle
Besöksadress: Kyrkogatan 22
Tel: 026-17 83 19
lena.boox@gavle.se
www.gavle.se



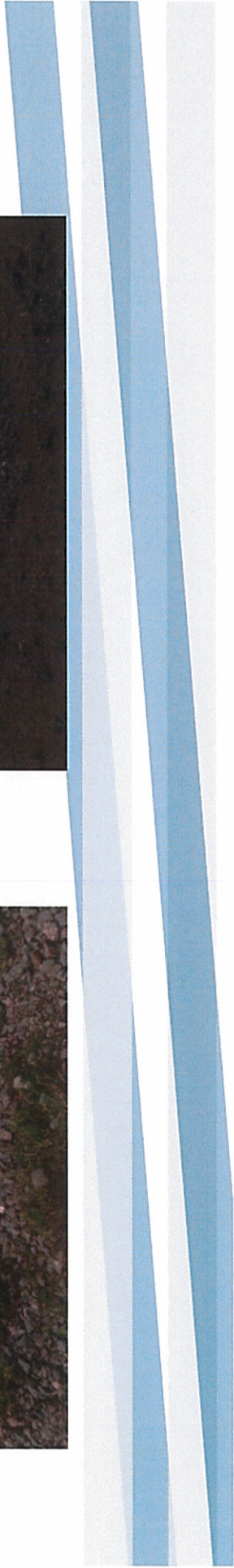
SAMHÄLLSBYGGNAD GÄVLE Byggnads- och miljönämnden	
Ank. 2014 -09- 2 9	Gällras år
Diarienumr	

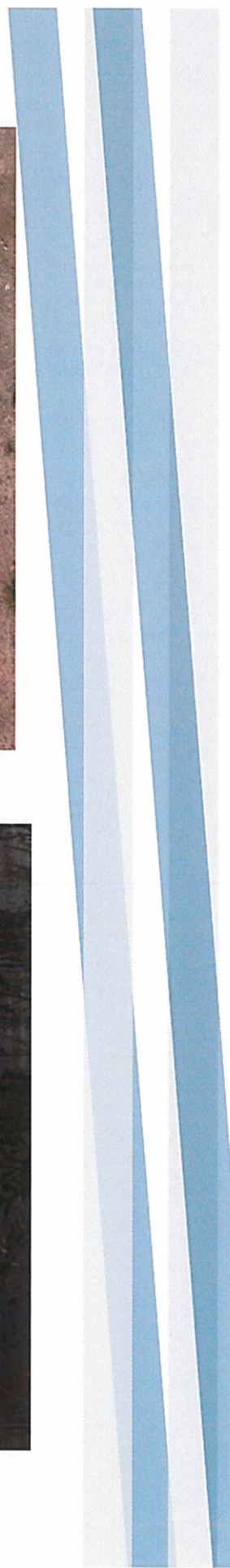
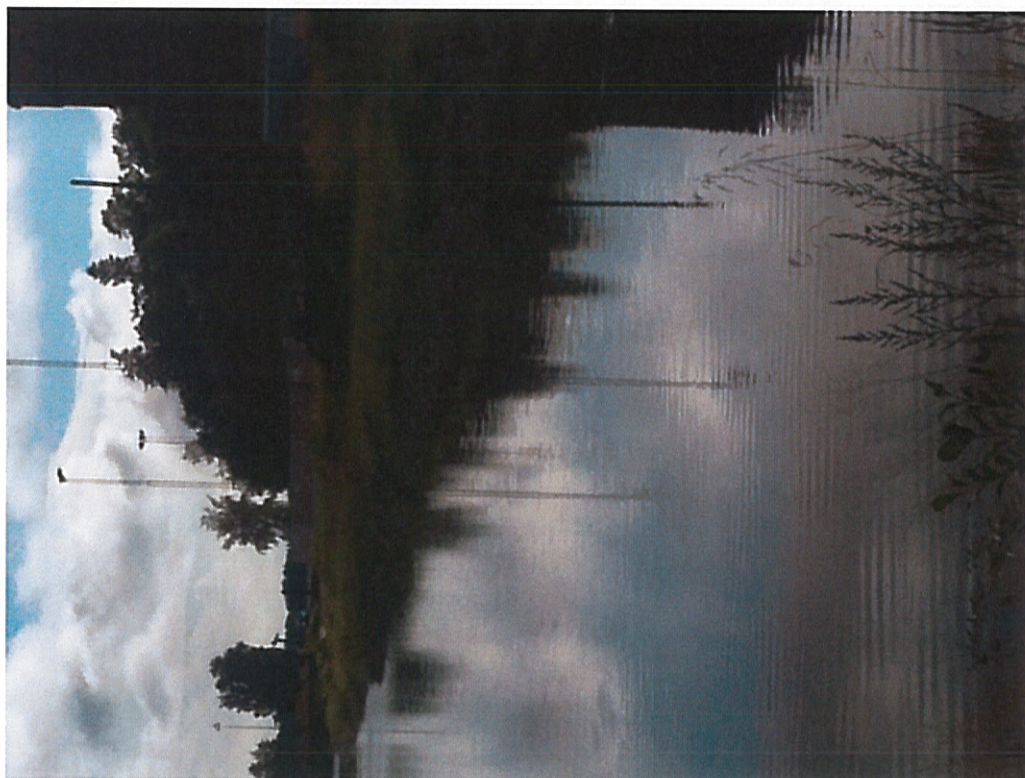
Järnvägsspår vid Gasklocke- och Atlasområdet

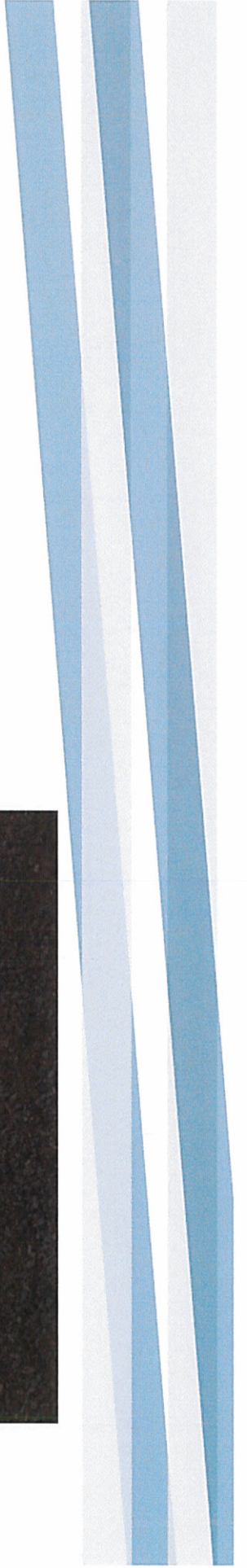
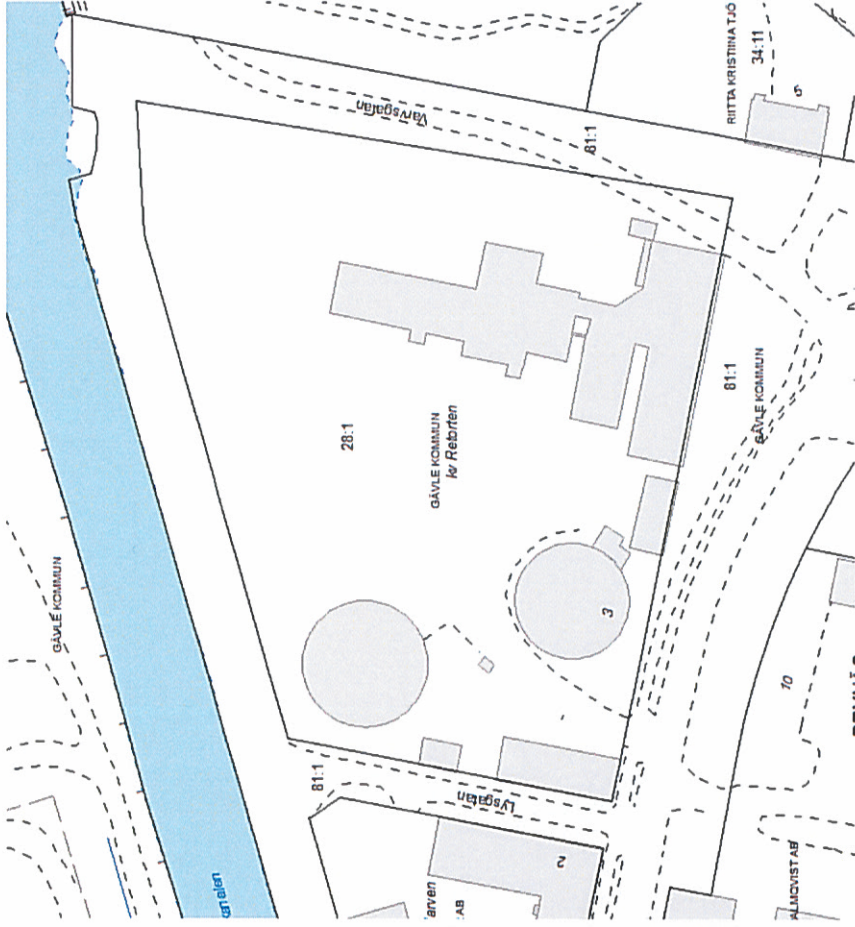




Arbeten vid Steneborgskanalen ca 2009-2010

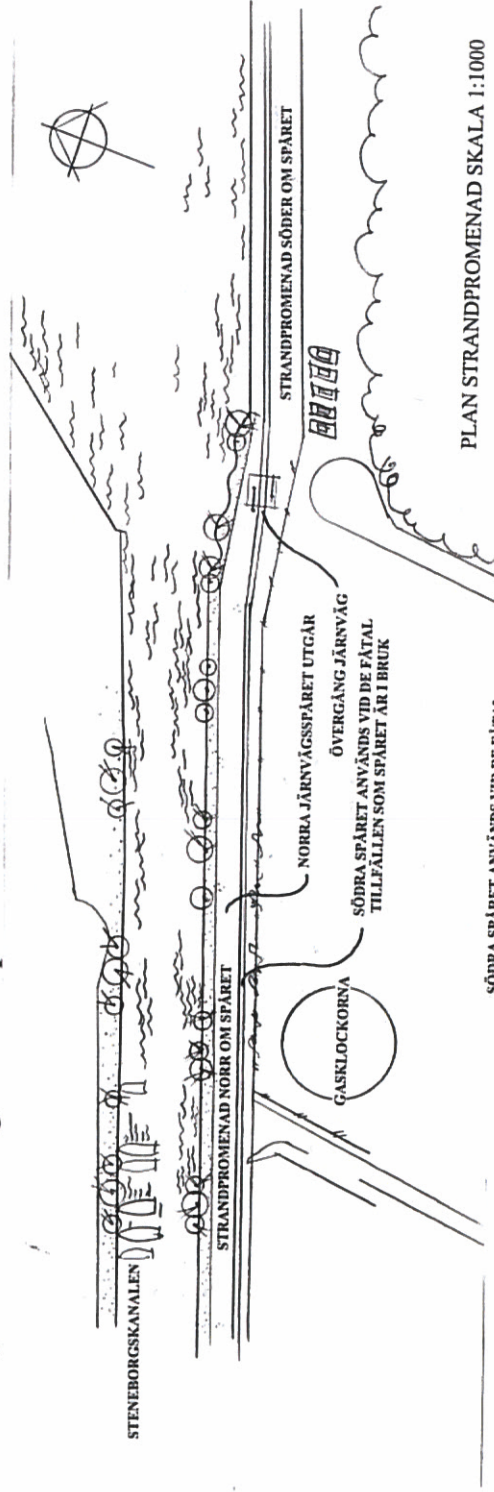






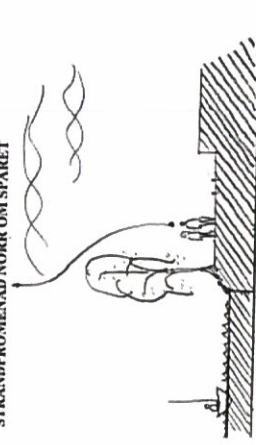
KV RETORTEN – ATLASOMRÅDET

Förslag till utformning av strandpromenad



SÖDRA SPÅRET ANVÄNDS VID DE FÅTAL TILFÄLLEN SOM SPÅRET ÄR I BRUK

STRANDPROMENAD NORR OM SPÅRET



SEKTION 1:200

Ritad av Elisabet Jonsson Tekniska kontoret