

Ansökan om medel Movexum AB

Movexum är Gävleborgs företagsinkubator och inkubatorns arbete går ut på att identifiera och stötta entreprenörer och bolag som har en innovation och har stor tillväxtpotential.

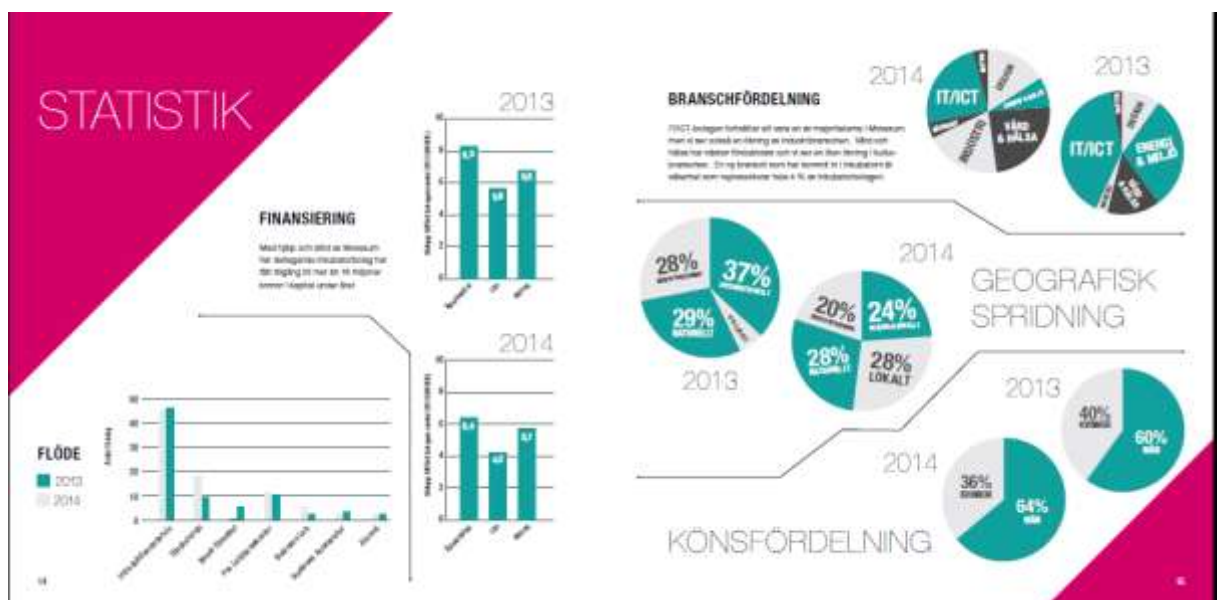
I vår kreativa miljö får bolagen de bästa förutsättningarna att kunna växa och utvecklas med sin innovation. Movexum har en kvalitetsverifierad process som som bland annat ger tillgång till affärsprocessledare med hög kompetens. I samverkan mellan våra potentiella tillväxtbolag och våra processledare skapas effektiv struktur som ger tillgång till kompetens och kontakter som hjälper företagen ut på marknaden.

Movexum agerar som en "accelerator" i regionen där vi förkortar idéutvecklingsprocessen och stöttar spinn outs /spinn offs i vår process och ger en kortare affärsutvecklings- och finansieringsprocesser och förkortar tiden till marknaden. Årligen attraherar Movexums inkubatorbolag ca 20 miljoner i nytt såddkapital via lån, ägarkapital samt bidrag som tillförs bolagen för att de ska kunna växa i vår region.

I samarbete med våra regionalt närvarande kluster tar vi hand om flertalet av de mest potentiella företagsideerna och jobbar med kommersialisering och finansiering av denna resa. I vårt nätverk där bland annat klustrena FPX, FOV, Tripple Steelix och Find-IT ingår har vi även tillgång till branschföreningen SISP nätverk med över 5000 företag och ca 72 000 anställda. Arbetet utvecklas också i samverkan med vår lokala Högskola i Gävle där ett antal forskare påbörjat sin resa mot en kommersiell marknad med stöd av Movexum.

I vår väl utvecklade samverkansmodell skapas mervärden för våra bolag som annars skulle ta både lång tid och vara kostsamt.

Vårt strategiska arbete har bland annat gett följande resultat fram till 2014.



Movexums aktiviteter stödjer med sin verksamhet direkt Gävle Kommuns näringslivspolitiska mål. Nedan några exempel.

1. Gävle ska uppfattas som en av Sveriges mest attraktiva platser för företag
 - i. Movexum tillhandahåller idag en av Sveriges mest attraktiva inkubatormiljöer.
 - ii. 50% av inkubatorbolagen har sitt ursprung i Gävle Kommun

- iii. Entreprenörer från andra länder etablerar sig i länet via inkubatorn och våra kluster. Ett ”soft landing” koncept med värdeskapande har tagits fram och testas under 2015. Här finns fortfarande stor utvecklingspotential.
 - iv. Samverkan mellan den stora industrin, våra SME bolag och nya tillväxtbolag använder idag Movexum som nav för att driva fram nya tillväxtbolag. Värdeskapande är stort då vi använder de stora bolagen som dragare och finansiärer genom att bli kund till våra SME/inkubatorbolag. Unika möjligheter kopplade till vår kunskap och kompetens attraherar tillväxtbolag att finnas nära oss.
 - v. Regeringen, staten och politiken markerar tydligt att inkubatormiljöer och kommersialisering av innovationer och forskning är en satsning som kommer att fortsätta 2015 och framåt.
2. Gävle har en framgångsrik kompetensförsörjning
- i. Movexum och HiG har ett avtal där kommersialisering av forskning sker via Movexum. Idag jobbar vi med kommersialisering av flera forskningsresultat från vår lokala Högskola.
 - ii. Movexums innovativa inkubatorbolag attraherar kompetens från HiG, Mittuniversitetet samt KTH.
 - iii. Movexum jobbar idag nära både HiG, UF och Drivhuset för att stötta entreprenörskapet hos yngre människor. Vi vill intensifiera möjligheterna att fånga upp bra Mba studenter kopplat till våra inkubatorbolag. Under 2014-2015 har 2 praktikanter från det internationella Mba programmen på Högskolan varit på Movexum och sedan gått vidare till ordinarie arbeten. Dialogen pågår på olika nivåer med HiG. Vi önskar utveckla en trainee plats kopplat till de internationella MBA studenterna för att öka värdet att studera i Gävle.
3. Gävle kommun skapar de bästa förutsättningarna för företagande i jämförelse med andra kommuner i Stockholmsregionen
- i. Movexum har bra kontroll på hur innovationssystemet fungerar regionalt och nationellt. Detta stöttar företag med tillväxtambitioner på ett operativt och konkret värdeskapande sätt.
 - ii. Tillväxttakten på bolag i en inkubatormiljö är snabbare än bolag som inte är delaktiga i en sådan process.
 - iii. Tillgång till kapital är viktig för företag som vill växa. Movexum har förtroendet hos investerare på regional, nationell och internationell nivå idag. Arbetet har gjort att Movexums inkubatorbolag har bra tillgång till tidigt sådd kapital. Vårt arbete fortsätter i samverkan med kluster och SISP i denna fråga.

Om vi då gör över och tittar på indikatorer som vi direkt eller indirekt kan påverka i vår verksamhet kopplat till Gävle Kommuns mål. Om vi då tittar på våra bolag som hanteras i vår inkubatormiljö.

Under 2016 kommer Movexum att ha titta på ca 100 nya potentiella affärsidéer. Vår erfarenhet visar på att av dessa 100 kommer ca 20 bearbetas vidare då de bedöms kunna bli potentiella tillväxtbolag. Flertalet av dessa kommer att vara Gävlebaserade företag. Vi följer upp våra inkubatorbolag i 6 år efter att de lämnat inkubatorprocessen. Vår inkubatorprocess är totalt ca 36 månader.

Här följer vår uppskattning som bygger på vår analys av befintliga tillväxtbolag samt vad vi förväntar oss att processen ska producera i enlighet med uppsatta verksamhetsmål.

- En ökad omsättning för aktiebolag (och andra bolagsformer) som deltagit i inkubatorprocessen.
Ökad ackumulerad omsättning 2014-2016: 200 miljoner (10 bolag som svarar för 70% av omsättningen)
Ökad omsättning ackumulerat 2014- 2025:4 000 miljoner (50 bolag svarar för 70% av omsättningen)

- Antal nya företag som startas, antal företagsetableringar och minskat antal konkurser **av de som deltagit i inkubatorprocessen.**
Movexum bidrar till att skapa nya tillväxtföretag 2014-2016: 30 nya aktiebolag
Movexum bidrar till att skapa nya tillväxtföretag 2014-2025: 150 nya aktiebolag
- Gävles utveckling i varumärkesmätningen
Movexum stärker Gävles varumärke genom att Movexums är en inkubator i högsta nationella klass och att vi är framgångsrika med att skapa tillväxtbolag som agerar på nationell och internationell marknad. Gävle och regionen synliggörs på nationella och internationella innovationsarenor via Movexum och våra bolags olika marknadsaktiviteter. Detta skapar ett sug att vara i närheten av en utvecklande och värdeskapande miljö.
- Svenskt Näringslivs mätning om företagsklimat (www.foretagsklimat.se)
Movexum skapar värde direkt och indirekt för Gävles näringsliv vilket borde stärka Gävles positioner i denna typ av mätning.
- Kvantitativa egna branschmätningar (tex turismekonomisk mätning, klustermätningar etc.) Beskriv vilka mätningar som ni använder och hur ni ligger till i dessa idag och vilka målsättningar som finns.
Movexum mäts årligen av det Nationella inkubatorprogrammet och valideras mot övriga nationella inkubatormiljöer , från plats 23 år2012 till plats 16 år2013. Vårt mål är att 2016 rankas som topp 16 och komma med i Vinnovas program för Innovations inkubatorer. Verksamheten genomför också en årlig NKI undersökning där inblandade tillväxtföretag får besvara en enkät som syftar till att hela tiden förbättra och effektivisera processen.
- Företagarnas Småföretagarbarometer gällande mått om lönsamhet och möjligheter för små företags utvecklingspotential i vårt län (Se <http://www.foretagarna.se>)
Då tillväxtbolag oftast handlar om ökat kassaflöde och omsättning kan kortsiktig lönsamhet vara ett problem. Ökad omsättning och kassaflöde ger dock normalt sett direkta kopplingar till sysselsättning. Rent statistiskt kan vi också påvisa att inkubatorbolag har större utvecklingspotential än andra företag. Vi kan också se att våra tillväxtbolag på 3 årsbasis klarar sig bättre från konkurser mot i normalfallet . Vi har också lyckats med att attrahera tidigt såddkapital till våra inkubatorbolag, en verksamhet som hel saknades i regionen innan Movexum fanns. Vi har tydliga mål med att 100% av våra bolag ska agera på nationell eller internationell marknad inom 3 år.
- Möjligheter till matchning mellan arbetsgivares behov och tillgång på rätt kompetens i ert nätverk/er branch
Movexum jobbar starkt med samverkan idag där vi matchar behov och kompetens. Kompetens plockas från akademi och näringsliv där Movexum har ett starkt regional , nationellt och internationellt nätverk. Vi jobbar också med HiG, Drivhuset, UF och Rapattac för att skapa förutsättningar för yngre kompetenser att komma in i våra tillväxtbolags olika verksamheter. Movexum har också privata aktörer som partners där vi som exempel kan nämna Clockworks inom bemanning.
- Påverkan på antal personer i sysselsättning
Movexum har en direkt påverkan på sysselsättning då våra tillväxtbolag ofta behöver nya personalresurser. Vi uppskattar att ca 150 personer kommer att sysselsättas via våra tillväxtbolag fram till 2016 och omsätta över 150 miljoner på årsbasis.
- Påverkan på övergång från gymnasieskola till högskola
Movexum har bara en indirekt påverkan av detta genom sin samverkar med UF, drivhuset och HiG
- Påverkan på etableringar av företag som matchar befintlig kompetens i arbetsmarknadsregionen
Movexum har redan idag förfrågningar från andra regioner och även internationellt. Här har vi en arbetat med ”soft landing” som vi vill utveckla vidare med Hig och våra kluster samt Science parks. Arbetet med matchning sker i samverkan med övriga aktörer på innovationsarenan och näringslivsaktörer.

Medel som söks är:

Finansiering till Movexum Företagsinkubator Gävleborg för 2016- Bilaga 1 . 1 000 00 kr

Finansiering för utveckling av ”Vidareutveckling och implementering av Soft Landing - (bilaga 2)– för 2016. 500 000 kr



Totalt medel för 2016 : 1 500 000 kr

Med vänlig hälsning
Ulf Borbos
Movexum AB